

Stichsäge STL 800

Art.-Nr.: **43.210.13**

EAN-Code: **4006825529548**

VE: **3 Stück**

Die Stichsäge ist für den universellen Einsatz geeignet. Durch den werkzeuglos verstellbaren Sägeschuh können verschiedene Neigungswinkel eingestellt werden. Des Weiteren ist die Stichsäge mit einer **Regelelektronik** und einem einstellbaren Pendelhub ausgestattet. Sägeblätter können werkzeuglos gewechselt werden.

Ausstattung:

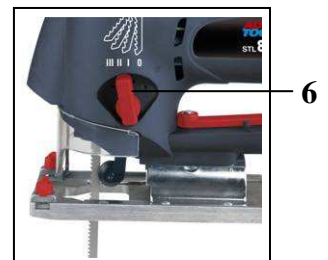
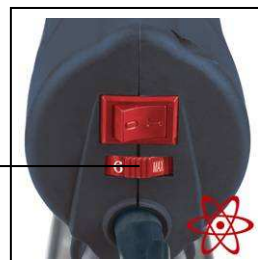
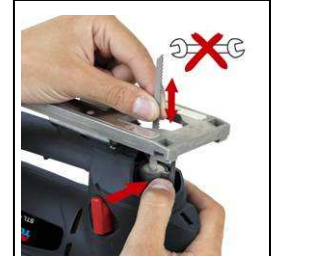
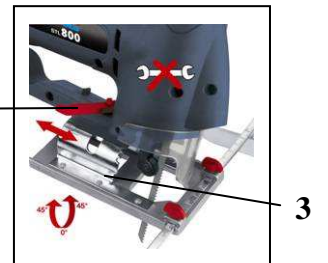
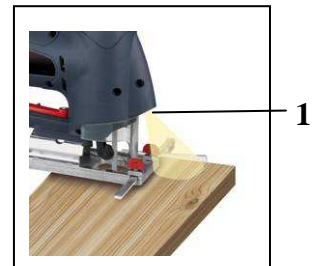
- LED-Licht (1)
- Parallelanschlag (2)
- Alu-Sägeschuh bis 45° nach links und rechts schwenkbar (3)
- Werkzeuglose Sägeschuhverstellung (4)
- Integrierte Staubabsaugung über Adapter (5)
- Werkzeugloser Sägeblattwechsel
- Sichtschutz
- 4-fach verstellbarer Pendelhub 0/1/2/3 (6)
- Hubzahl-Regelelektronik (7)

Technische Daten:

- Netzspannung: 230 V ~ 50 Hz
- Aufnahmeleistung: 800 Watt
- Hubzahl n_o : 500-2800 min^{-1}
- Schnitttiefe: Holz max. 100 mm
Eisen max. 10 mm
Kunststoff max. 20 mm
- Schrägschnitt: max. 45°
- Gewicht: 4,2 kg
- Verpackungsmaß: 325 x 325 x 110 mm

Serienmäßiges Zubehör:

- Alu-Koffer (8)
- 10 Sägeblätter (9)
(8 x Holz; 2 x Metall)



Abbildungen können nicht im Serien-Lieferumfang enthaltene Zubehör darstellen // Illustrations can contain accessories, which are not included in standard extent of delivery.

Abbildungen ähnlich, produktionsbedingte Abweichung vorbehalten // Illustration similar (in design), production-wise modifications reserved

File: S:\shared-pool\Product-Dokumentation\T-Produktbeschreibung\30_n0t\Originale_Deutsch_PA04\4321013_01016.doc

Erstelldatum / create date: 20.03.2006 11:12

Aktualisiert / up dated: 06.04.2006