

Ⓧ Bedienungsanleitung
Fliesenschneidmaschine

PROFILINE^{yellow}
by ZGONG

CE

Art.-Nr.: 834-28

EH-Art.-Nr.: 43.011.47

I.-Nr.: 01013

YPL 500

1. Technische Daten:

Motorleistung:	500 W S3 40 %
Motordrehzahl:	2800 min. ⁻¹
Wechselstrommotor	230 V ~ 50 Hz
Isolierstoffklasse	Klasse B
Schutzart	IP 44
Leitung:	H 05 VV
Länge des Schnittes:	unbegrenzt
Länge Jolly:	unbegrenzt
Schnitthöhe:	35 mm
Schneidetisch:	
-Abmessungen	395 mm x 385 mm
-Höhe	173 mm
Diamanttrennscheibe	ø 178 x 25,4 x 2,2

Geräuschemissionswerte

- Das Geräusch dieser Säge wird nach DIN EN ISO 3744; 11/95, DIN EN ISO 11201: 1996-07 ISO 7960 Anhang A; 2/95 gemessen. Das Geräusch am Arbeitsplatz kann 85 db (A) überschreiten. In diesem Fall sind Schallschutzmaßnahmen für den Benutzer erforderlich. (Gehörschutz tragen!)

	Betrieb	Leerlauf
Schalldruckpegel LPA	79 dB(A)	58 dB(A)
Schalleistungspegel LWA	93 dB(A)	72 dB(A)

2. Wichtige Hinweise

Bitte lesen Sie die Gebrauchsanweisung sorgfältig durch und beachten Sie deren Hinweise. Machen Sie sich anhand dieser Gebrauchsanweisung mit dem Gerät, dem richtigen Gebrauch sowie den Sicherheitshinweisen vertraut.

Achtung!

Aus Sicherheitsgründen dürfen Kinder und Jugendliche unter 16 Jahren sowie Personen, die mit dieser Gebrauchsanweisung nicht vertraut sind die Fliesenschnidmaschine nicht benutzen.

3. Gerätebeschreibung

- Tragbare Fliesenschnidmaschine für kleine und mittlere Fliesen.
- Schneiden mit Diamanttrennscheibe.
- Jollyschnitte mit kippbarer Arbeitsfläche bis 45 Grad.
- Scheibenkühlung mit Wasser.
- Anschlagschiene und Winklanschlag.
- Herausnehmbare Wanne als Kühlwasserbehälter. (Zum Herausnehmen: Wanne bis zum Anschlag herausziehen und anschließend leicht anheben um die Wanne zu entfernen.)

4. Bestimmungsgemäße Verwendung

Die Fliesenschnidmaschine kann übliche Schneidarbeiten an klein- und mittelgroßen Fliesen (Kacheln, Keramik oder ähnlichem) entsprechend der Maschinengröße verwendet werden. Sie ist insbesondere für Heim- und Handwerk konzipiert. Das Schneiden von Holz und Metall ist nicht erlaubt. **Die Maschine darf nur nach Ihrer Bestimmung verwendet werden.** Jede weitere darüber hinausgehende Verwendung ist nicht bestimmungsgemäß. Für daraus hervorgehende Schäden oder Verletzungen aller Art haftet der Benutzer/Bediener und nicht der Hersteller. Es dürfen nur für die Maschine geeignete Trennscheiben verwendet werden. Die Verwendung von Sägeblättern ist untersagt. Bestandteil der bestimmungsgemäßen Verwendung ist auch die Beachtung der Sicherheitshinweise, sowie der Montageanleitung und der Betriebshinweise in der Bedienungsanleitung. Personen, die die Maschine bedienen und warten müssen mit dieser vertraut und über mögliche Gefahren unterrichtet sein. Darüberhinaus sind die geltenden UVV-Vorschriften genauestens zu beachten. Sonstige allgemeine Regeln in arbeitsmedizinischer und sicherheitstechnischen Bereichen sind zu beachten. Veränderungen an der Maschine schließen eine Haftung des Herstellers und daraus entstehenden Schäden gänzlich aus. Trotz bestimmungsgemäßer Verwendung können bestimmte Restrisikofaktoren nicht vollständig ausgeräumt werden. Bedingt durch Konstruktion und Aufbau der Maschine können folgende Punkte auftreten:

- Berührung der Diamanttrennscheibe im nicht abgedeckten Bereich.
- Eingreifen in die laufende Diamanttrennscheibe.
- Herausschleudern eines fehlerhaften Diamantaufsatzes der Trennscheibe.

D

- Bei unsachgemäßer Handhabung Rückschlag von Werkstücken und Werkstückteilen.
- Gehörschäden bei Nichtverwendung des nötigen Gehörschutzes.

5. Sicherheitshinweise

- Maschine auf ebenen, rutschfesten Boden stellen. Die Maschine darf nicht wackeln.
- Vergewissern Sie sich, daß die Spannung auf dem Datenschild mit der vorhandenen Spannung übereinstimmt. Dann erst Stecker ans Stromnetz anschließen.
- Schutzbrille aufsetzen.
- Gehörschutz tragen.
- Schutzhandschuhe tragen.
- Rissige Diamanttrennscheiben nicht mehr verwenden und auswechseln.
- Es dürfen keine segmentierten Trennscheiben verwendet werden.
- **Achtung:** Trennscheibe läuft nach!
- Diamanttrennscheibe nicht durch seitlichen Druck abbremsen.
- **Achtung:** Diamanttrennscheibe muß im Wasserbad laufen!
- Vor dem Wechseln der Trennscheibe Netzstecker ziehen.
- Nur geeignete Diamanttrennscheiben verwenden. Ø 150 - Ø 178 mm, Lochdurchmesser Ø 25,4 mm, breite 2,2 mm. **Achtung:** Breite des Verstellwinkels beachten!
- Nach dem Arbeiten Schutzhäube schließen.
- Maschine niemals unbeaufsichtigt in Räumen mit Kindern stehen lassen.
- Maschine vor Zugriff durch Kinder schützen.
- Vor der Kontrolle des elektr. Motorraumsystems den Netzstecker ziehen.

6. Montageanleitung:

Zur Montage des Gerätes muß folgendermaßen vorgefahren werden:
(siehe Zeichnung Seite 3)

1. Den Verstellwinkel (13) nach Schnitt (A) einsetzen, ohne jedoch die Schrauben festzuziehen.
2. Montage der Diamanttrennscheibe, nach Schnitt (C)
 - den Flansch (22) nach Zeichnung in die Antriebswelle einsetzen;
 - die Diamanttrennscheibe (21) auf Flansch (22) aufsetzen (Drehrichtung beachten);
 - den Gegenflansch (20) einsetzen und anschließend mit der Mutter (19) festziehen.

4

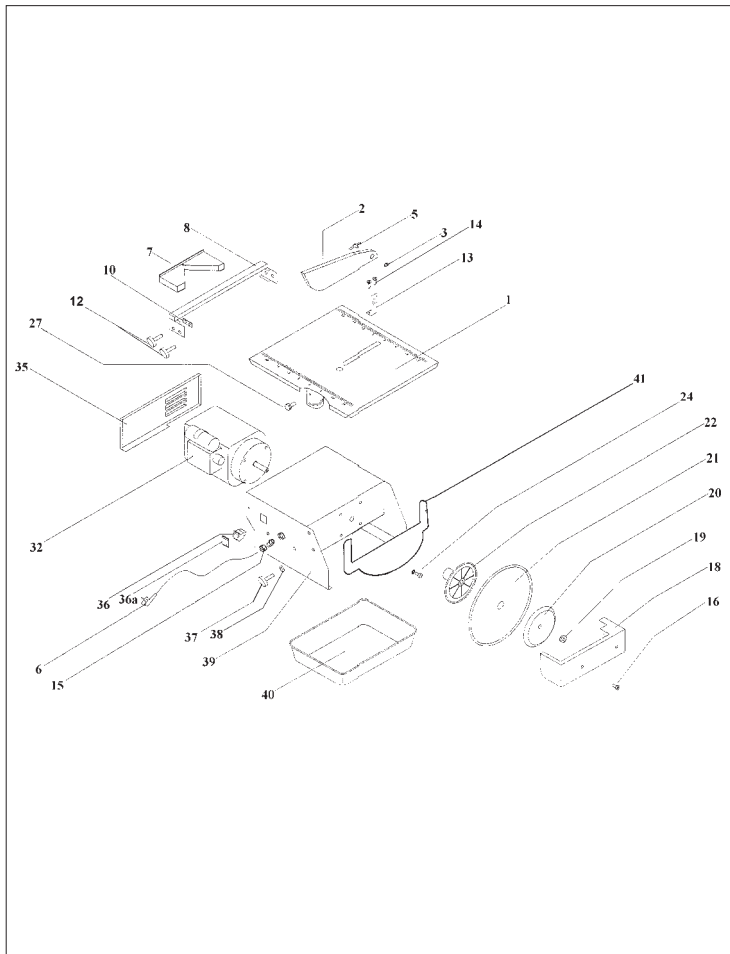
3. Den Verstellwinkel (13) in einer Richtung mit der Trennscheibe ausrichten und festschrauben.
4. Die Schutzhäube (2) aufsetzen und mit Flügelschraube (5) und Mutter (3) fixieren.
5. Die Seitenabdeckung (18) mit den Blechschrauben (16) befestigen.
6. Die Anschlagsschiene (8) nach Schnitt (B) einsetzen.
7. Die zwei Spannschrauben (37) nach Schnitt anschrauben und den Tisch in gewünschter Schräglage befestigen.

7. Diamanttrennscheibe wechseln:

- Um die verschlissene Scheibe zu ersetzen, verfahren Sie wie folgt:
 - a.) Den Netzstecker ziehen.
 - b.) Die Wasserschale herausnehmen.
 - c.) Die Seitenabdeckung (18), durch lösen der Schrauben (16), entfernen.
 - d.) Die Mutter (19) lösen.
 - e.) Die verschlissene Diamanttrennscheibe herausnehmen und die neue auf den Flansch (22) aufsetzen, den Gegenflansch (20) aufstecken und mit der Mutter (19) anziehen.
 - f.) Die Seitenabdeckung (18) mit den Schrauben (16) wieder fixieren.

Ersatzteilzeichnung YPL 500

Art.-Nr.: 43.011.47 I.-Nr.: 01013



Ersatzteilliste YPL 500

Art.-Nr.: 43.011.47 I.-Nr.: 01013

Pos.	Bezeichnung	Ersatzteil-Nr.
01	Schneidetisch	43.011.30.01
02	Schutzhaube	43.011.30.02
03	Mutter selbstsichernd M6	51.046.20
05	Flügelschraube M6	43.011.30.03
06	Netzleitung	43.011.10.06
07	Winkelanschlag	43.011.30.04
08	Anschlagschiene	43.011.30.05
10	Klemmplatte	43.011.30.06
12	Spannschraube M6x12	43.011.10.09
13	Verstellwinkel	43.011.30.07
14	Senkschraube M4x10	50.421.60
15	Zugentlastung PG 11	43.011.10.11
16	Blechschrabe 4,2x9,5	50.520.61
18	Seitenabdeckung	43.011.30.08
19	Mutter links M10	43.011.30.09
20	Flansch außen	43.011.30.10
21	Diamanttrennscheibe	43.011.70
22	Flansch innen	43.011.30.11
24	Sechskantschraube M5x12	43.011.10.15
27	Sechskantschraube M6x12	50.041.60
32	Motor	43.011.30.12
35	Motorabdeckblech	43.011.30.13
36	Schalter	43.011.30.17
36a	Wasserschutzkappe	43.011.30.18
37	Spannschraube M8x16	43.011.30.14
38	Scheibe 8	52.066.21
39	Grundgehäuse	43.011.30.15
40	Wasserschale	43.011.30.16
41	Schutzabdeckung innen	43.011.30.17



- EG Konformitätserklärung
- EC Declaration of Conformity
- Déclaration de Conformité CE
- EC Conformiteitsverklaring
- Declaracion CE de Conformidad
- Declaração de conformidade CE
- EC Konformitetsförklaring
- EC Yhdenmukaisuusilmoitus
- EC Konformitetserklæring
- EC Заявление о соответствии
- Dichiarazione di conformità CE
- Declarație de conformitate CE
- AT Uygunluk Deklarasyonu

- GR EC Δήλωση περί της ανταπόκρισης
- 1 Dichiarazione di conformità CE
- DK EC Overensstemmelseserklæring
- CZ EU prohlášení o konformitě
- H EU Konformkijelentés
- SLJ EU Izjava o skladnosti
- PL Oświadczenie o zgodności z normami Europejskiej Wspólnoty
- SK Vyhásenie EU o konformite

Fliesenschneidmaschine YPL 500

Der Unterzeichnende erklärt in Namen der Firma die Übereinstimmung des Produktes.

The undersigned declares in the name of the company that the product is in compliance with the following guidelines and standards.

Le soussigné déclare au nom de l'entreprise la conformité du produit avec les directives et normes suivantes.

De ondertekenaar verklaart in naam van de firma dat het product overeenstemt met de volgende richtlijnen en normen.

El abajo firmante declara, en el nombre de la empresa, la conformidad del producto con las directrices y normas siguientes.

O signatário declara em nome da firma a conformidade do produto com as seguintes directivas e normas.

Underteknad förklarar i firmans namn att produkten överensstämmer med följande direktiv och standarder.

Allakirjottanut ilmoittaa liikkeen nimissä, että tuote vastaa seuraavia direktiivejä ja standardeja:

Undertegnede erklærer på vegne av firmaet at produktet samsvarer med følgende direktiver og normer.

Лодписавшийся подтверждает от имени фирмы что настоящее изделие соответствует требованиям следующих нормативных документов.

Az aláíró kijelenti, a cég nevében a termék megegyezését a következő irányvonalakkal és normákkal.

Subsemnatul declară în numele firmei că produsul corespunde următoarelor directive și standarde.

Imzalayan kiji, firma adina ürünüñ asagıñda anılan yönetmeliklere ve normlara uygun olduđunu beyan eder.

En ondëmti tñs etairias ðhlavni o upoyeyramënos tñs cymφwvnia tou πpoiovtoc πpoc touc akolouθouc kanovviovúoc kai ta akolouθia πpotoπia.

Il sottoscritto dichiara a nome della ditta la conformità del prodotto con le direttive e le norme seguenti.

På firmaets vegne erklærer undertegnede, at produktet imødekommer kravene i følgende direktiver og normer.

Niže podpisany jímënem firmy prohláđuje, že výrobek odpovídá následujícím směrniciím a normám.

Az aláíró kijelenti, a cég nevében a termék megegyezését a következő irányvonalakkal és normákkal.

Podpisani izjavljam v imenu podjetja, da je proizvod v skladnosti s sledečimi smernicami in standardi.

Niżej podpisany oświadcza w imieniu firmy, że produkt jest zgodny z następującymi wytycznymi i normami.

Podpisujući zãvãzno prehlavuje v mene firme, že tento výrobek je v súlade s nasledovnými smernicami a normami.

- | | | |
|--|---|---|
| <input checked="" type="checkbox"/> 98/37/EG | <input type="checkbox"/> 89/686/EWG | ISC GmbH
Eschenstraße 6
94405 Landau/Isar |
| <input checked="" type="checkbox"/> 73/23/EWG | <input type="checkbox"/> 87/404/EWG | |
| <input type="checkbox"/> 97/23/EG | <input type="checkbox"/> R&TTED 1999/5/EG | |
| <input checked="" type="checkbox"/> 89/336/EWG | <input type="checkbox"/> 2000/14/EG: L _{WM}dB(A); L _{WA}dB(A) | |
| <input type="checkbox"/> 90/396/EWG | | |

EN 61029-1/10.94; DIN EN ISO 3744/11.95; EN 55014; EN 55104-1; EN 60555-2; EN 60555-3; DIN EN ISO 11201/07.96; ISO 7960 Anhang A/02.95 (in Anlehnung)

Landau/Isar, den 23.06.2003

Brunhölzl

Brunhölzl
Leiter Produkt-Management

Kaegy

Kaegy
Produkt-Management

Archivierung / For archives:

FM-0512-20-909-E

GARANTIEURKUNDE

Wir gewähren Ihnen fünf Jahre Garantie gemäß nachstehenden Bedingungen. Die Garantiezeit beginnt jeweils mit dem Tag der Lieferung, der durch Kaufbeleg, wie Rechnung, Lieferschein oder deren Kopie, nachzuweisen ist. Innerhalb der Garantiezeit beseitigen wir alle Funktionsfehler am Gerät, die nachweisbar auf mangelhafte Ausführung oder Materialfehler zurückzuführen sind. Die dazu benötigten Ersatzteile und die anfallende Arbeitszeit werden nicht berechnet.

Ausschluß: Die Garantiezeit bezieht sich nicht auf natürliche Abnutzung oder Transportschäden, ferner nicht auf Schäden, die infolge Nichtbeachtung der Montageanleitung und nicht normgemäßer Installation entstanden. Der Hersteller haftet nicht für indirekte Folge- und Vermögensschäden. Durch die Instandsetzung wird die Garantiezeit nicht erneuert oder verlängert. Bei Garantieanspruch, Störungen oder Ersatzteilbedarf wenden Sie sich bitte an.

ISC GmbH · International Service Center
Eschenstraße 6 · D-94405 Landau/Isar (Germany)
Info-Tel. 0190-145 048 (62 Ct/Min.) · Telefax 0 99 51-26 10 und 52 50
Service- und Infoserver: <http://www.isc-gmbh.info>

Ⓐ ZGONC Handelsges. m. b. H.
Modecenterstrasse 3
A-1030 Wien