

Einhell[®]

ⓓ **Bedienungs- und Wartungsanleitung
DL-Punktsandstrahlpistole**



Art.-Nr.: 41.334.50

DPS 226

D

Verehrter Kunde,

bevor Sie die Sandstrahlpistole das erste Mal in Betrieb nehmen, lesen Sie bitte die Anleitung und beachten Sie die Bedienungs- und Wartungshinweise für den Betrieb.
Bewahren Sie diese Anleitung bitte immer bei dem Gerät auf.

1. Lieferumfang

- 1 Sandstrahlpistole
- 1 Stecknippel R 1/4"
- 4 Düsenaufsätze

2. Technische Daten

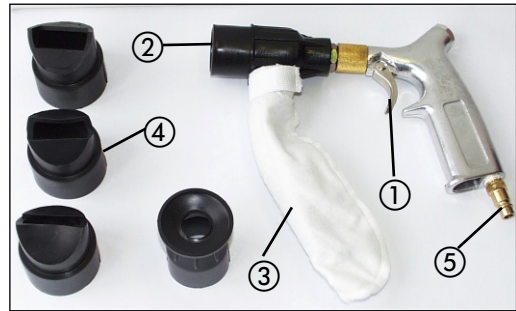
- | | |
|----------------------------------------|-----------------------------------------------------------------------------------------------|
| ● max. zulässiger Arbeitsdruck | 4 bar |
| ● Luftverbrauch | 226 l/min. |
| ● Körnung | 40 Körner/m ³ |
| ● empfohlener Schlauchinnendurchmesser | 10 mm |
| ● Vibration a_w | 2,6 m/s ² |
| ● Schalldruckpegel LPA | 75 dB(A) |
| ● Schalleistungspegel LWA | 85 dB(A) |
| ● Druckluftqualität: | gereinigt und ölvernebelt. |
| ● Luftversorgung: | über eine Wartungseinheit mit Filterdruckminderer und Nebelöler. |
| ● Leistungsgröße des Kompressors: | Fülleistung des Kompressors: ca. 250 l/min.
das entspricht einer Motorleistung von 2,2 kW. |
| ● Einstellwerte für das Arbeiten: | Eingestellter Arbeitsdruck am Druckminderer oder Filterdruckminderer 6 bar. |

Beachten Sie:

Tragen Sie beim Arbeiten mit der Sandstrahlpistole die erforderliche Schutzkleidung, insbesondere Schutzbrille, Gehörschutz und Schutzhandschuhe.

Beachten Sie die Sicherheitsbestimmungen.

3. Abbildung



Pos. Bezeichnung

- | | |
|---|------------------------------|
| 1 | Abzughebel |
| 2 | Strahldüse |
| 3 | Sandbeutel |
| 4 | Düsenaufsätze |
| 5 | Stecknippel für Luftanschluß |

4. Bestimmungsgemäße Verwendung

Die Sandstrahlpistole ist ein druckluftbetriebenes Werkzeug für den vielseitigen Einsatz. Die DPS eignet sich z. B. zum Sandstrahlen ein Eisen, Blechen und Metallgegenständen, usw..

Reparaturen und Service nur von autorisierten Fachwerkstätten ausführen lassen.

Beachten Sie!

Zu geringe Schlauch-Innendurchmesser und zu lange Schlauchleitung führen zu Leistungsverlust am Gerät.

5. Sicherheitshinweise

Schützen Sie sich und Ihre Umwelt durch geeignete Vorsichtsmaßnahmen vor Unfallgefahren.

- Sandstrahlpistole nicht zweckentfremden.
- Vorsicht bei brennbaren Materialien, Funkenschlag kann entstehen.
- Druckluftwerkzeuge vor Kindern sichern.
- Nur ausgeruht und konzentriert zu Werke gehen.
- Druckluftanschluß nur über eine Schnellver-schlußkupplung ausführen.
- Arbeitsdruckeinstellung muß über einen Druck-

minderer erfolgen.

- Als Energiequelle keinen Sauerstoff oder brennbare Gase verwenden.
- Die DPS 226 nie auf sich oder Personen oder Tiere richten. Das Schleifmittel kann schwere Verletzungen verursachen.
- Vor Störungsbeseitigung und Wartungsarbeiten Gerät von der Druckluftquelle trennen.
- Nur Original-Ersatzteile verwenden.
- Tragen Sie beim Arbeiten mit der DPS 226 die erforderliche Schutzkleidung, insbesondere Schutzbrille, Gehörschutz und Schutzhandschuhe.
- Die DPS 226 nicht in der Nähe von Autos, Möbel, Glas usw. verwenden, da durch die Verstreuung des Sandes Beschädigungen verursacht werden können.

6. Inbetriebnahme

Schrauben Sie den mitgelieferten Stecknippel (5) in den Luftanschluß, nachdem Sie zuvor 2-3 Lagen Dichtband auf das Gewinde aufgewickelt haben. Stecken Sie die gewünschte Düse (4) auf die Strahldüse der Pistole (2). Füllen Sie den Sandbeutel (3) mit dem Schleifmittel und befestigen Sie diesen an der Sandstrahlpistole. Schließen Sie die Sandstrahlpistole an einen leistungsgerechten Kompressor bzw. Druckluftnetz an. Benutzen Sie dazu einen flexiblen Druckluftschlauch (Ø 10 mm innen) mit Schnellkupplung. Führen Sie die Sandstrahlpistole an das zu bearbeitende Objekt heran. Durch Betätigen des Abzughebels (1) wird die Sandstrahlpistole in Betrieb genommen.

Zum Wechseln der Düsen trennen Sie das Gerät von der Druckluftquelle. Ziehen Sie die Düsenaufsatz (4) von der Strahldüse (2). Schieben Sie den gewünschten Düsenaufsatz auf die Strahldüse

7. Wartung und Pflege

Die Einhaltung der hier angegebenen Wartungshinweise sichert für dieses Qualitätsprodukt eine lange Lebensdauer und einen störungsfreien Betrieb zu.

Reinigen Sie das Gerät gründlich und sofort nach der Arbeit.

Für eine dauerhafte einwandfreie Funktion Ihrer Sandstrahlpistole ist eine regelmäßige Schmierung

Voraussetzung. Verwenden Sie hierfür nur spezielles Werkzeugöl.

Folgende Möglichkeiten stehen Ihnen in Sachen Schmierung zur Auswahl:

7.1 über einen Nebelöler

Eine komplette Wartungseinheit beinhaltet einen Nebelöler und ist am Kompressor angebracht.

7.2 von Hand

Ist bei Ihrer Anlage weder eine Wartungseinheit noch ein Leitungsoiler vorhanden, so müssen vor jeder Inbetriebnahme des Druckluft-Werkzeuges 3-5 Tropfen Öl in den Druckluftanschluß gegeben werden. Ist das Druckluftwerkzeug mehrere Tage außer Betrieb, müssen Sie vor dem Einschalten 5-10 Tropfen Öl in den Druckluftanschluß geben.

Lagern Sie Ihr Druckluftwerkzeug nur in trockenen Räumen.

Zubehör

Spezialöl für Druckluftwerkzeuge 500 ml
Art.-Nr. 41.383.10

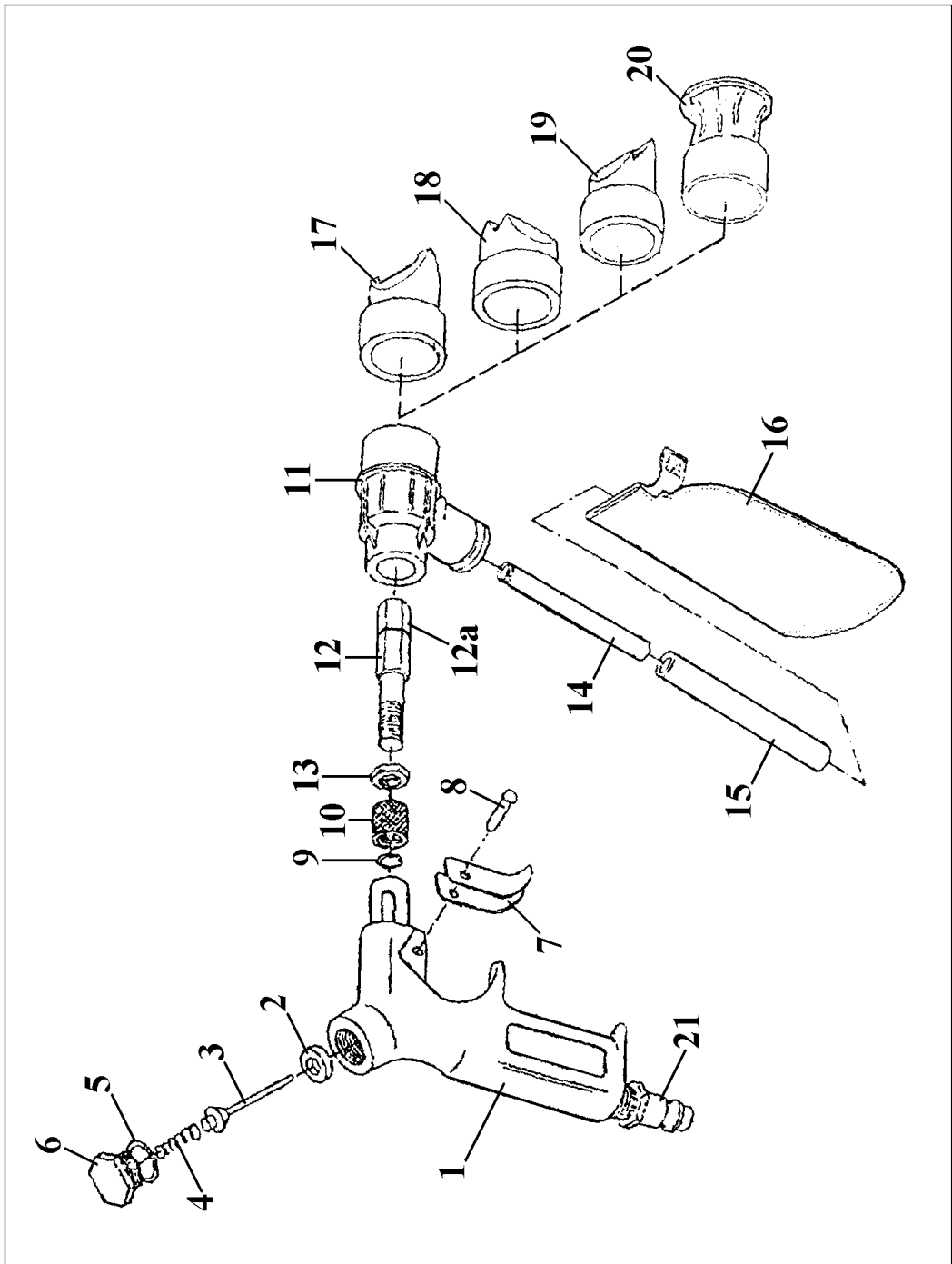
Von der Garantie ausgeschlossen sind:

- Verschleißteile
- Schäden durch unzulässigen Arbeitsdruck.
- Schäden durch nicht aufbereitete Druckluft.
- Schäden, hervorgerufen durch unsachgemäßen Gebrauch oder Fremdeingriff.

Ersatzteilzeichnung DPS 226

Art.Nr. 41.334.50,

I.-Nr. 91018



Ersatzteilliste DPS 226**Art.Nr. 41.334.50,****I-Nr. 91018**

Pos.	Bezeichnung	Ersatzteil-Nr.
01	Pistolenkörper	41.334.50.01
02	Scheibe	41.334.50.02
03	Ventilstift	41.334.50.03
04	Druckfeder	41.334.50.04
05	O-Ring	41.334.50.05
06	Verschußschraube	41.334.50.06
07	Drücker	41.334.50.07
08	Bolzen	41.334.50.08
09	Scheibe	41.334.50.09
10	Messinganschluß	41.334.50.10
11	Gummiadapter	41.334.50.11
12	Messingröhrchen lang	41.334.50.12
12a	Messingröhrchen kurz	41.334.50.13
13	Mutter	41.334.50.14
14	Stahlrohr	41.334.50.15
15	Schlauch	41.334.50.16
16	Sack	41.334.50.17
17	Sandstrahlvorsatz A	41.334.50.18
18	Sandstrahlvorsatz B	41.334.50.19
19	Sandstrahlvorsatz C	41.334.50.20
20	Sandstrahlvorsatz D	41.334.50.21
21	Schnellkupplungsniessel	41.377.50.35

EG-Konformitätserklärung EC Declaration of Conformity

Wir/We

**Hans Einhell AG
Wiesenweg 22
D-94405 Landau/Isar**

erklären hiermit, daß die nachfolgend genannte Maschine den einschlägigen grundlegenden Sicherheits- und Gesundheitsanforderungen der EG-Richtlinie entspricht
declare, that the following machinery complies with all the essential health and safety requirements of the EC Directive.

Geräteart

Description of machinery:

DI-Punkt-Sandstrahlpistole

Typ

Type of machinery:

DPS 226

EG-Richtlinien/EC Directives:

EG Maschinenrichtlinie 89/392/EWG mit Änderungen
EC Directive for machinery 89/392/EEC with amendments

EG Niederspannungsrichtlinie 73/23/EWG
EC Directive for low voltage 73/23/EEC

EG Richtlinie Elektromagnetische Verträglichkeit 89/336/EWG mit Änderungen
EC directive electromagnetic compatibility 89/336/EEC with amendments

Angewandte harmonisierte Normen
Applicable harmonized standards:

*

Angewandte nationale Normen und technische Spezifikationen
Applicable national standards and technical specifications:

* **DIN 24063; VDI 3749; UVV VBG 1;**

27.08.1998

Datum / date



Pflaum
Product-Management

Archivierung / For archives

DPS-0595-24-855-M

GARANTIEURKUNDE

Wir gewähren Ihnen ein Jahr Garantie gemäß nachstehenden Bedingungen. Die Garantiezeit beginnt jeweils mit dem Tag der Lieferung, der durch Kaufbeleg, wie Rechnung, Lieferschein oder deren Kopie, nachzuweisen ist. Innerhalb der Garantiezeit beseitigen wir alle Funktionsfehler am Gerät, die nachweisbar auf mangelhafte Ausführung oder Materialfehler zurückzuführen sind. Die dazu benötigten Ersatzteile und die anfallende Arbeitszeit werden nicht berechnet.

Ausschluß: Die Garantiezeit bezieht sich nicht auf natürliche Abnutzung oder Transportschäden, ferner nicht auf Schäden, die infolge Nichtbeachtung der Montageanleitung und nicht normgemäßer Installation entstanden. Der Hersteller haftet nicht für indirekte Folge- und Vermögensschäden. Durch die Instandsetzung wird die Garantiezeit nicht erneuert oder verlängert. Bei Garantieanspruch, Störungen oder Ersatzteilbedarf wenden Sie sich bitte an.

ISC GmbH · International Service Center
Eschenstraße 6 · D-94405 Landau/Isar (Germany)
Ersatzteil-Abt.: Telefon (0 99 51) 942 356 • Telefax (0 99 51) 52 50
Reparatur-Abt.: Telefon (0 99 51) 942 357 • Telefax (0 99 51) 26 10
Technische Kundenberatung: Telefon (0 99 51) 942 358

Ⓐ Einhell & Wieshofer GmbH
Mühlgasse 1
A-2353 Guntramsdorf

Gesamtprogramm

Einhell[®] **Garten & Freizeit**

- Gartenteiche und Zubehör
- Springbrunnenpumpen, Filter und Zubehör
- Gewächshäuser, Frühbeete und Zubehör
- Bioluftbefeuchter
- Hochdruckreiniger und Zubehör
- Gartenpumpen und Zubehör
- Motor-, Elektrokettensägen und Zubehör
- Gartengeräte und Zubehör
- Heizgeräte
- Gas-, Holzkohlegrills und Zubehör

Einhell[®] **Auto & Werkstatt**

- Schweißtechnik
- Drucklufttechnik
- Reinigungstechnik
- Akku-/Elektro-Bohrmaschinen
- Garagentorheber und Zubehör
- Schleiftechnik
- Motorsägen
Elektrosägen
- Batterielader
- Torantriebe
- Klima- und Heizgeräte
- Hub- und Zugeräte
- Werkstattausrüstung

Einhell[®] **Haustechnik**

- Video-Überwachung
- Bild-Türsprechanlagen
- Funk- und Kabel-Alarmanlagen
- Mobile Alarmgeber
- Mechanische Einbruchsicherungen.