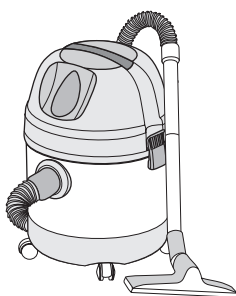


- Ⓔ Instrucciones de servicio
Aspirador en seco y húmedo
- Ⓟ Instruções para
Aspirador universal

Einhell[®]



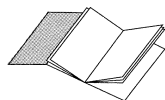
2



Art.-Nr.: 23.420.60

I.-Nr. 01026

INOX 1500



- Ⓔ Desdoble las páginas 2
- Ⓕ Desdobre as páginas 2

- Ⓔ Datos técnicos
- Ⓕ Datos técnicos



230 V ~ 50 Hz



1400 W



25 l





E**Indicaciones importantes**

- Atención: Antes del montaje y el servicio se deben tener en cuenta las Instrucciones de manejo.
- Controlar si la tensión de la red corresponde a la indicada en la placa de tipo.
- Conectar solamente a una toma con contacto de protección 230 Voltios, 50/60 Hz.
- Proteger con fusible de mín. 10 A.
- Extraer el enchufe de red cuando:
 - No se utiliza el aparato,
 - Antes de abrir el aparato,
 - Antes de la limpieza y mantenimiento
- Nunca limpiar el aparato con disolventes.
- No extraer el enchufe tirando del cable.
- No dejar el aparato sin vigilancia cuando se encuentra en servicio.
- Proteger contra el acceso de los niños
- Se debe cuidar de que el cable de conexión a la red no se dañe o deterioren al pasarse por encima de él, presionar, tirar o similares.
- El aparato no se debe utilizar cuando el cable de conexión a la red no se encuentra en perfecto estado.
- Al sustituir el cable de co-nexión a la red, no se debe utilizar otro tipo al dado por el fabricante, Cable de conexión a la red: H 05 VV - F 2 x 0,75
- No se deben aspirar:
 - fósforos encendidos, ceniza incandescente y colillas de cigarrillo, sustancias inflamables, caústicas o explosivas, vapores y líquidos.
- Este aparato no es apropiado para aspirar polvos nocivos para la salud.
- Almacenar el aparato en lugares secos.
- No colocar en servicio aparatos defectuosos.
- Asistencia técnica solo en estaciones de servicio autorizadas.
- Utilice el aparato solo en trabajos para los cuales fue diseñado.
- En la limpieza de escaleras se debe tener gran cuidado.
- Utilice solamente accesorios y piezas de repuesto originales.

Volumen de entrega

- 1 Empuñadura
- 2 Interruptor ON/OFF
- 3 Cabezal del aparato
- 4 Recipiente de filtraje
- 5 Válvula de flotador de seguridad
- 6 Ganchos de cierre
- 7 Recipiente
- 8 Conexión manguera de aspiración
- 9 Ruedas
- 10 Tubo de aspiración flexible
- 11 Tubo de aspiración telescópico
- 12 Conexión para soplado
- 13 Boquilla multiuso
- 14 Bolsa de recogida
- 15 Filtro de espuma
- 16 Boquilla esquinera
- 17 Filtro plegado
- 18 Boquilla aspiradora pequeña
- 19 Boquilla cepillo
- 20 Empuñadura con trampilla de regulación

Observações importantes

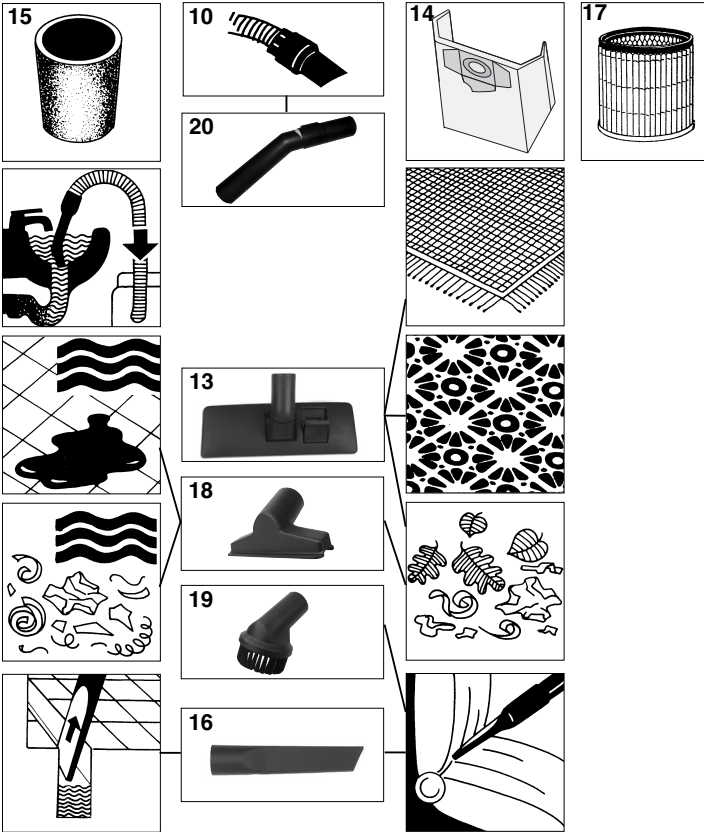
- **Atenção!** Antes da montagem e da colocação em serviço, leia obrigatoriamente as instruções!
- Verifique, se a tensão na rede corresponde á tensão indicada na placa do tipo.
- Conecte o aspirador apenas a uma tomada com contacto de segurança de 230 Volts, 50/60 Hz.
- Protecção fusível mínima: 10 A.
- Retire a ficha tomada eléctrica:
 - ao não utilizar o aparelho,
 - antes de abrir o aparelho,
 - antes da limpeza e manutenção.
- Nunca limpe o aparelho utilizando solventes.
- Ao retirar a ficha da tomada não pegue no cabo.
- Não deixe o aparelho sem vigia quando este estiver preparado para o serviço.
- O aparelho deve ser inacessível para crianças
- Tenha cuidado para que o cabo eléctrico não for danificado, por exemplo, passando com o aparelho sobre o cabo, esmagando-o ou puxando neie.
- Quando o cabo eléctrico não for impecável, não pode utilizar o aparelho.
- Ao substituir o cabo eléctrico, não pode utilizar um cabo que não corresponda às especificações dadas pelo fabricante. Cabo eléctrico: H 05 VV - F 2 x 0,75
- De modo algum aspire:
 - fósforos que estão a queimar ou arder,
 - cinza ardente ou pontas de cigarros,
 - substâncias, líquidos e vapores inflamáveis, combustíveis cáusticos ou explosivos.
- Este aparelho não pode ser utilizado para a aspiração de poeiras nocivas.
- Guarde o aparelho em recintos secos.
- Não ligue o aparelho quando este estiver defeituoso.
- Serviço apenas em postos autorizados.
- Utilize o aspirador exclusivamente para os trabalhos a que está destinado.
- Tenha muito cuidado ao limpar escadas.
- Utilize exclusivamente acessórios e sobressalentes originais.

Material a fornecer

- 1 Punho
- 2 Interruptor para ligar/desligar
- 3 Cabeça do aparelho
- 4 Porta-filtro
- 5 Válvula de bóia de segurança
- 6 Gancho de fecho
- 7 Reservatório
- 8 Ligação da mangueira de aspiração
- 9 Rodízios
- 10 Mangueira de aspiração flexível
- 11 Tubo de aspiração telescópico
- 12 Ligação para soprador
- 13 Bocal combinado
- 14 Saco colector de sujidade
- 15 Filtro de espuma
- 16 Bocal para juntas
- 17 Filtro de pregas
- 18 Bocal de aspiração pequeno
- 19 Bocal para estófos
- 20 Punho com regulador de ar falso

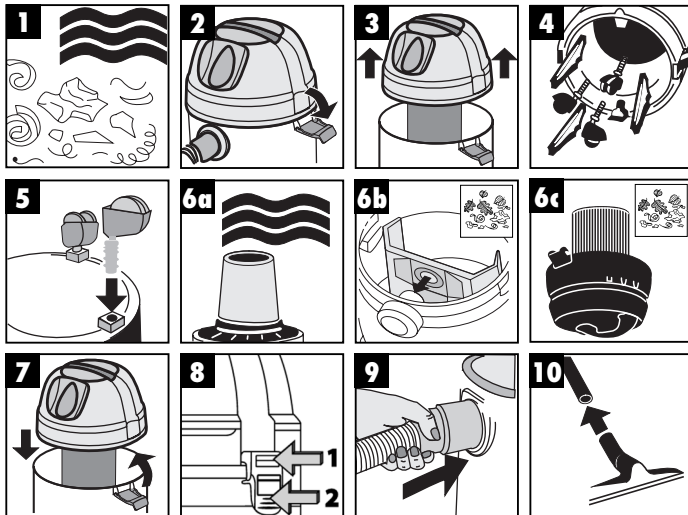
Ⓟ Bocais

Ⓔ Ilustración de las boquillas



P Montagem

E Ensamble



Ⓢ Nota:

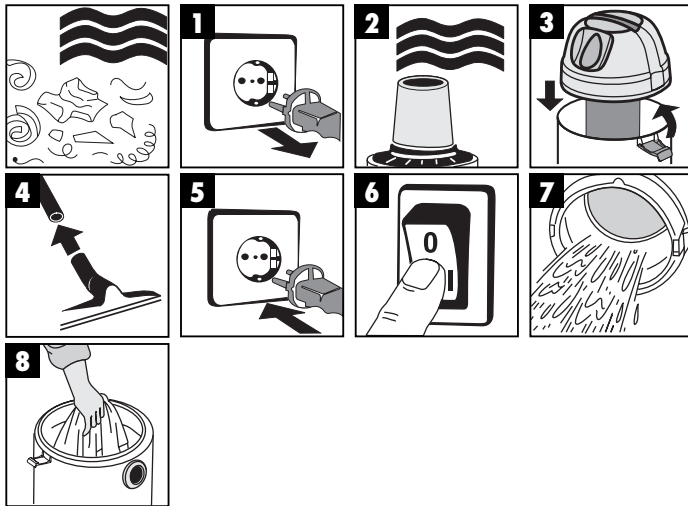
- Fig. 6 a:** Utilize o filtro de espuma incluído no fornecimento para aspirar a húmido.
- Fig. 6 b:** Utilize para a aspiração a seco o saco coletor de sujidade fornecido junto.
- Fig. 6 c:** Utilize o filtro de pregas montado previamente para aspirar a seco.

Ⓢ Instrucciones:

- Ilus. 6 a:** Para la aspiración en mojado, utilice el filtro de espuma que se adjunta.
- Ilus. 6 b:** Para la aspiración en seco debe utilizarse el saco recolector de suciedad suministrado.
- Ilus. 6 c:** Para la aspiración en seco, utilice el filtro plegado ya instalado.

P Aspiração a húmido

E Aspiración en mojado

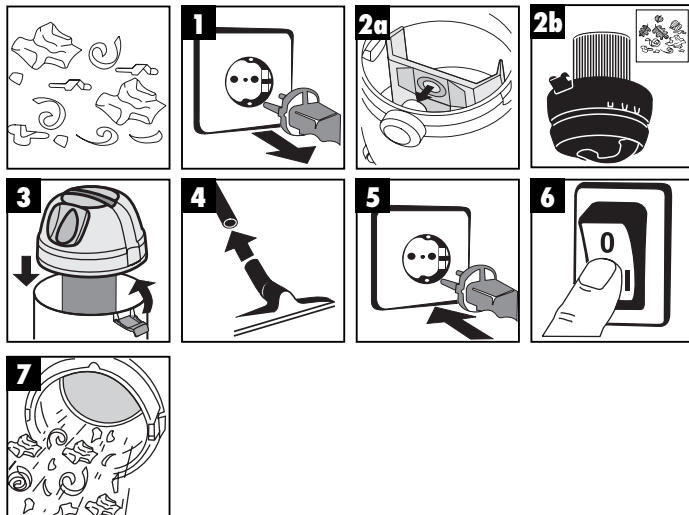


- Para aspiração a húmido, puxe o filtro de espuma de plástico anexo sobre o porta-filtro (fig. 2).
- O saco coletor de sujidade fornecido junto com o aspirador não é adequado para a aspiração a húmido!
- O filtro de pregas montado de fábrica não é adequado para a aspiração a húmido!

- Para aspirar sobre mojado sírvase a colocar el filtro esponjado adjunto sobre el recipiente de filtraje (Ilus. 2).
- El saco recolector incluido no sirve para aspirar sobre mojado.
- ¡El filtro plegado ya instalado no es adecuado para la aspiración en húmedo!

P Aspiração a seco

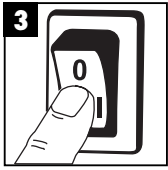
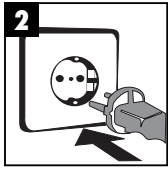
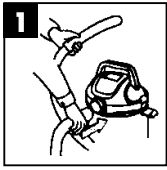
E Aspiración en seco



- Para aspirar a seco empurre o saco coletor de sujidade (figura 2a) sobre o bocal. O saco coletor de sujidade destina-se apenas à aspiração a seco!
- Para aspirar a seco, desloque o filtro de pregas (figura 2b) para o porta-filtro. O filtro de pregas destina-se apenas à aspiração a seco!

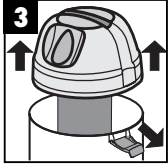
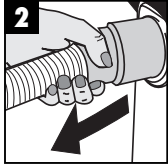
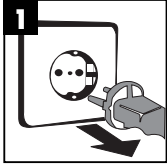
- Para aspirar en seco coloque el saco recolector (ilus. 2a) sobre la pieza de soporte. ¡Este saco sólo se usará para aspirar en seco!
- Para aspirar en seco, coloque el filtro plegado (fig. 2b) en el recipiente de filtraje. ¡El filtro plegado está indicado únicamente para la aspiración en seco!

Ⓟ Soprar

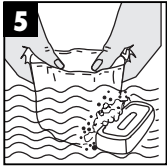


Ⓜ Soplar

Ⓟ Manutenção - Limpeza



Ⓜ Mantenimiento - Limpieza



ISC GmbH
Eschenstraße 6
D-94405 Landau/Isar

Konformitätserklärung



- | | |
|--|--|
| <p>(D) erklärt folgende Konformität gemäß EU-Richtlinie und Normen für Artikel</p> <p>(GB) declares conformity with the EU Directive and standards marked below for the article</p> <p>(F) déclare la conformité suivante selon la directive CE et les normes concernant l'article</p> <p>(NL) verklaart de volgende conformiteit in overeenstemming met de EU-richtlijn en normen voor het artikel</p> <p>(E) declara la siguiente conformidad a tenor de la directiva y normas de la UE para el artículo</p> <p>(P) declara a seguinte conformidade de acordo com a directiva CE e normas para o artigo</p> <p>(S) förklarar följande överensstämmelse enl. EU-direktiv och standarder för artikeln</p> <p>(FIN) ilmoittaa seuraavaa Euroopan unionin direktiivien ja normien mukaista yhdenmukaisuutta tuotteelle</p> <p>(DK) erklærer herved følgende samsvar med EU-direktiv og standarder for artikkel</p> <p>(BUL) заявяват о съответствии товара следущими директивам и нормам ЕС</p> <p>(HR) izjavljuje sljedeću uskladenost s odredbama i normama EU za artikl.</p> <p>(RO) declară următoarea conformitate cu linia directoare CE și normele valabile pentru articolul.</p> | <p>(TR) ürün ile ilgili olarak AB Yönetmelikleri ve Normları gereğince aşağıdaki uygunluk açikla masını sunar.</p> <p>(GR) δηλώνει την ακόλουθη συμφωνία σύμφωνα με την Οδηγία ΕΕ και τα πρότυπα για το προϊόν</p> <p>(I) dichiara la seguente conformità secondo la direttiva UE e le norme per l'articolo</p> <p>(SK) atestuje nasledujúce overensstemmelse i henhold til EU-direktiv og standarder for produkt</p> <p>(CZ) prohlašuje následující shodu podle směrnice EU a norem pro výrobek.</p> <p>(H) a következő konformitást jelenti ki a termékek-re vonatkozó EU-irányvonalak és normák szerint</p> <p>(SLO) pojasnjuje sledečo skladnost po smernici EU in normah za artikel.</p> <p>(PL) deklaruje zgodność wymienioego poniżej artykułu z następującymi normami na podstawie dyrektywy WE.</p> <p>(SK) vydváa nasledujúce prehlásenie o zhode podľa smernice EÚ a noriem pre výrobok.</p> <p>(BG) декларира следното съответствие съгласно директивите и нормите на ЕС за продукта.</p> <p>(UKR) заявляє про відповідність згідно з Директивою ЄС та стандартами, чинними для даного товару</p> |
|--|--|

Nass-/ Trockensauger INOX 1500

- | | |
|--|---|
| <input type="checkbox"/> 98/37/EG | <input type="checkbox"/> 87/404/EWG |
| <input checked="" type="checkbox"/> 73/23/EWG_93/68/EEC | <input type="checkbox"/> R&TTED 1999/5/EG |
| <input type="checkbox"/> 97/23/EG | <input type="checkbox"/> 2000/14/EG: |
| <input checked="" type="checkbox"/> 89/336/EWG_93/68/EEC | <input type="checkbox"/> 95/54/EG: |
| <input type="checkbox"/> 90/396/EWG | <input type="checkbox"/> 97/68/EG: |
| <input type="checkbox"/> 89/686/EWG | |

EN 55014-1; EN 55014-2; EN 61000-3-2; EN 61000-3-3; EN 60335-1;
EN 60335-2-2;

Landau/Isar, den 18.03.2005

Weichspgartner
Leiter QS Konzern

Ensing
Leiter Technik EC

Art.-Nr.: 23.420.60 I.-Nr.: 01026
Subject to change without notice

Archivierung: 2342060-08-4141750

GARANTIEURKUNDE

Auf das in der Anleitung bezeichnete Gerät geben wir 2 Jahre Garantie, für den Fall, dass unser Produkt mangelhaft sein sollte. Die 2-Jahres-Frist beginnt mit dem Gefahrenübergang oder der Übernahme des Gerätes durch den Kunden. Voraussetzung für die Geltendmachung der Garantie ist eine ordnungsgemäße Wartung entsprechend der Bedienungsanleitung sowie die bestimmungsgemäße Benutzung unseres Gerätes.

Selbstverständlich bleiben Ihnen die gesetzlichen Gewährleistungsrechte innerhalb dieser 2 Jahre erhalten. Die Garantie gilt für den Bereich der Bundesrepublik Deutschland oder der jeweiligen Länder des regionalen Hauptvertriebspartners als Ergänzung der lokal gültigen gesetzlichen Vorschriften. Bitte beachten Sie Ihren Ansprechpartner des regional zuständigen Kundendienstes oder die unten aufgeführte Serviceadresse.

ISC GmbH · International Service Center
Eschenstraße 6 · D-94405 Landau/Isar (Germany)
Info-Tel. 0180-5 120 509 · Telefax 0180-5 835 830
Service- und Infoserver: <http://www.isc-gmbh.info>

🇵🇹 CERTIFICADO DE GARANTIA

Damos 2 anos de garantia para o aparelho referido no manual, no caso do nosso produto estar defeituoso. O prazo de 2 anos inicia-se com a transferência do risco ou com a aceitação do aparelho por parte do cliente.

A validade da garantia do nosso aparelho está dependente de uma manutenção conforme com o manual de instruções e de uma utilização adequada.

Naturalmente, os direitos de garantia constantes nesta declaração aplicam-se durante 2 anos.

A garantia é válida para a República Federal da Alemanha ou os respectivos países do distribuidor principal regional como complemento às disposições em vigor localmente. Certifique-se relativamente ao contacto do respectivo serviço de assistência técnica regional ou veja, em baixo, o endereço do serviço de assistência técnica.

🇪🇸 CERTIFICADO DE GARANTIA

El periodo de garantía comienza el día de la compra y tiene una duración de 2 años.

Su cumplimiento tiene lugar en ejecuciones defectuosas.

Errores de material y funcionamiento, las piezas de repuesto necesarias y el tiempo de trabajo no se facturan. Ninguna garantía por otros daños.

El comprador tiene derecho a la sustitución del producto por otro idéntico o devolución del dinero si la reparación no fuera satisfactoria.

Su contacto en el servicio post-venta

🇵🇹 Salvo modificaciones técnicas

🇵🇹 Salvaguardem-se alterações técnicas



① Sólo para países miembros de la UE

No tire herramientas eléctricas en la basura casera.

Según la directiva europea 2002/96/CE sobre aparatos usados electrónicos y eléctricos y su aplicación en el derecho nacional, dichos aparatos deberán recogerse por separado y eliminarse de modo ecológico para facilitar su posterior reciclaje.

Alternativa de reciclaje en caso de devolución:

El propietario del aparato eléctrico, en caso de no optar por su devolución, está obligado a reciclar adecuadamente dicho aparato eléctrico. Para ello, también se puede entregar el aparato usado a un centro de reciclaje que trate la eliminación de residuos respetando la legislación nacional sobre residuos y su reciclaje. Esto no afecta a los medios auxiliares ni a los accesorios sin componentes eléctricos que acompañan a los aparatos usados.

② Só para países da UE

Não deite as ferramentas eléctricas para o lixo doméstico.

Segundo a directiva europeia 2002/96/CE relativa aos residuos de equipamentos eléctricos e electrónicos e a respectiva transposição para o direito interno, as ferramentas eléctricas usadas devem ser recolhidas separadamente e colocadas nos ecopontos para efeitos de reciclagem.

Alternativa de reciclagem à devolução:

O proprietário do aparelho eléctrico no caso de não optar pela devolução é obrigado a reciclar adequadamente o aparelho eléctrico. Para tal, o aparelho usado também pode ser entregue a uma instalação de recolha que trate da eliminação de resíduos, respeitando a legislação nacional sobre resíduos e respectiva reciclagem. Não estão abrangidos os meios auxiliares e os acessórios sem componentes electrónicos, que acompanham os aparelhos usados.

ⓔ

La reimpression o cualquier otra reproducción de documentos e información adjunta a productos, incluida cualquier copia, sólo se permite con la autorización expresa de ISC GmbH.

Ⓟ

A reprodução ou duplicação, mesmo que parcial, da documentação e dos anexos dos produtos, carece da autorização expressa da ISC GmbH.

