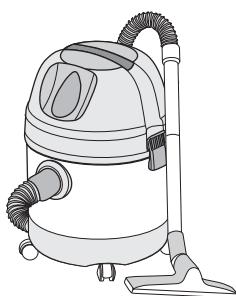


- Ⓓ **Bedienungsanleitung**
Nass-Trockensauger
- ⒸZ **Návod k použití**
Vysavač pro vysávání zasucha a zamokra
- Ⓔ **Navodila za uporabo**
Sesalnik za mokro in suho sesanje
- Ⓔ **Návod na obsluhu**
Mokro-suchý vysávač
- Ⓗ **Használati utasítás**
Porszívó
- ⒽR **Naputak za uporabu**
ⒺH **Usisavač suho i mokro**
- ⒺS **Uputstva za upotrebu**
ⒺS **Usisavač za suvo i mokro čišćenje**

Einhell®

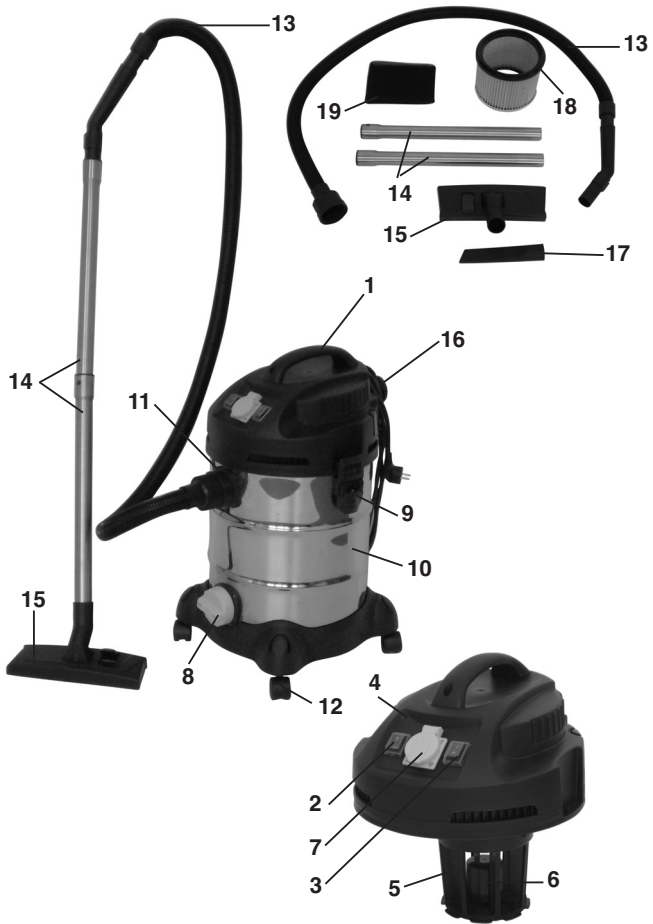
4

CE


Art.-Nr.: 23.421.50


I.-Nr. 01017

BT-VC 1500 SA



- Ⓓ Technische Daten
- ⒸⒺ Tehnični podatki
- ⒺⒹ Technická data
- ⒺⒹ Technické údaje
- ⒺⒹ Technikai adatok
- ⒺⒹ Tehnički podaci
- ⒺⒹ Tehnički podaci

 230 V ~ 50 Hz

 1500 W + 2200 W

 30 l



D**Wichtige Hinweise**

- Achtung: Vor der Montage und Inbetriebnahme die Gebrauchsanweisung unbedingt beachten.
- Kontrollieren, ob die Netzspannung auf dem Typenschild mit der Netzspannung übereinstimmt.
- Nur an ordnungsgemäße Schutzkontaktsteckdose 230 Volt, 50 Hz anschließen.
- Absicherung min. 10 A.
- Netzstecker ziehen wenn: Gerät nicht benutzt wird, bevor Gerät geöffnet wird, vor Reinigung und Wartung.
- Gerät niemals mit Lösungsmitteln reinigen.
- Stecker nicht am Kabel aus der Steckdose ziehen.
- Betriebsbereites Gerät nicht unbeaufsichtigt lassen.
- Vor Zugriff von Kindern schützen.
- Es ist darauf zu achten, daß die Netzanschlußleitung nicht durch Überfahren, Quetschen, Zerren und dergleichen verletzt oder beschädigt wird.
- Das Gerät darf nicht benutzt werden, falls der Zustand der Netzanschlußleitung nicht einwandfrei ist.
- Es darf bei Ersatz der Netzanschlußleitung nicht von den vom Hersteller angegebenen Ausführungen abgewichen werden. Netzanschlußleitung: H 05 VV - F 3 x 1,5 mm²
- Keinesfalls einsaugen: Brennende Streichhölzer, glimmende Asche und Zigarettenstummel, brennbare, ätzende, feuergefährliche oder explosive Stoffe, Dämpfe und Flüssigkeiten.
- Dieses Gerät ist nicht für die Absaugung gesundheitsgefährdender Stäube geeignet
- Gerät in trockenen Räumen aufbewahren.
- Kein schadhafte Gerät in Betrieb nehmen.
- Service nur bei autorisierten Kundendienststellen.
- Benützen Sie das Gerät nur für die Arbeiten, für die es konstruiert wurde.
- Bei Reinigung von Treppen, ist höchste Aufmerksamkeit geboten.
- Verwenden Sie nur Original-Zubehör und -Ersatzteile.

Bestimmungsgemäße Verwendung

Bitte beachten Sie, dass unsere Geräte bestimmungsgemäß nicht für den gewerblichen, handwerklichen oder industriellen Einsatz konstruiert wurden. Wir übernehmen keine Gewährleistung, wenn das Gerät in Gewerbe-, Handwerks- oder Industriebetrieben sowie bei gleichzusetzenden Tätigkeiten eingesetzt wird.

Lieferumfang

- 1 Griff
- 2 Automatikschalter
- 3 Ein/Ausschalter
- 4 Gerätekopf
- 5 Filterkorb
- 6 Sicherheitsschwimmventil
- 7 Automatik-Steckdose für Elektrowerkzeug
- 8 Wasserablassschraube
- 9 Verschlusshebel
- 10 Behälter
- 11 Anschluß Saugschlauch
- 12 Laufrollen
- 13 Biegsamer Saugschlauch
- 14 Saugrohr
- 15 Kombidüse
- 16 Blasanschluss
- 17 Fugendüse
- 18 Faltenfilter
- 19 Schaumstofffilter

Ersatzteilbestellung

Bei der Ersatzteilbestellung sollten folgende Angaben gemacht werden:

- Typ des Gerätes
- Artikelnummer des Gerätes
- Ident-Nummer des Gerätes
- Ersatzteilnummer des erforderlichen Ersatzteils

Aktuelle Preise und Infos finden Sie unter www.isc-gmbh.info

Důležité pokyny

- Pozor: před montáží a uvedením do provozu si bezpodmínečně přečtěte návod k použití.
- Překontrolujte, zda síťové napětí na typovém štítku souhlasí s napětím sítě.
- Připojit pouze na řádnou zásuvku s ochranným kolíkem 230 V, 50 Hz.
- Pojistka min. 10 A.
- Síťovou zástrčku vytáhnout když: není přístroj používán, před otevřením přístroje, před čištěním a údržbou.
- Přístroj nikdy nečistit rozpouštědly.
- Zástrčku nevytahovat ze zásuvky za kabel.
- Přístroj připravený k provozu nenechávat bez dozoru.
- Chránit před dětmi.
- Je třeba dbát na to, aby nebylo síťové napájecí vedení poškozeno přejetím, zmáčknutím, tahem a podobným způsobem.
- Přístroj nesmí být používán, pokud není síťové napájecí vedení v bezvadném stavu.
- Při náhradě síťového napájecího vedení musí být zachována výrobcem udaná provedení.
Síťové napájecí vedení: H 05 VV - F 3 x 1,5 mm²
- V žádném případě nenasávat: hořící zápalky, doutnající popel a cigaretové nedopalky, hořlavé, žíravé, explozivní a požárem hrozící látky, páry a kapaliny.
- Tento přístroj není vhodný pro vysávání zdraví nebezpečných prachů.
- Přístroj skladovat v suchých místnostech.
- Poškozený přístroj neuvádět do provozu.
- Servis pouze v autorizovaných servisech.
- Používejte přístroj pouze pro práce, pro které je konstruován.
- Při čištění schodů je třeba se maximálně soustředit.
- Používejte pouze originální příslušenství a náhradní díly.

Použití podle účelu určení

Dbejte prosím na to, že naše přístroje nebyly podle svého účelu určení konstruovány pro živnostenské, řemeslnické nebo průmyslové použití. Nepřebíráme žádné ručení, pokud je přístroj používán v živnostenských, řemeslných nebo průmyslových podnicích a při srovnatelných činnostech.

Rozsah dodávky

- 1 Rukojeť
- 2 Vypínač automatiky
- 3 Za-/vypínač
- 4 Hlava přístroje
- 5 Filtrační koš
- 6 Bezpečnostní plovákový ventil
- 7 Zásuvka se zapínací automatikou na připojení elektrického nářadí
- 8 Vypouštěcí šroub vody
- 9 Uzavírací háček
- 10 Nádrž
- 11 Přípojka sací hadice
- 12 Kolečka
- 13 Flexibilní sací hadice
- 14 Sací trubka
- 15 Kombinovaná hubice
- 16 Foukací přípojka
- 17 Štěrbínová hubice
- 18 Skládání filtr
- 19 Filtr z pěněné hmoty

Objednání náhradních dílů

Při objednávce náhradních dílů je třeba uvést následující údaje:

- Typ přístroje
- Číslo výrobku přístroje
- Identifikační číslo přístroje
- Číslo požadovaného náhradního dílu

Aktuální ceny a informace naleznete na www.isc-gmbh.info

SLO**Važni napotki**

- Pozor: pred montažo in uporabo obvezno preberite navodila za uporabo.
- Preverite, če podatki o omrežni napetosti na podatkovni tablici odgovarjajo omrežni napetosti.
- Uporabljajte samo odgovarjajočo vtičnico s kontaktno zaščito 230 Volt, 50 Hz.
- Varovalka mora biti najmanj 10 A.
- Omrežni električni vtičnik potegnite iz omrežne električne vtičnice zmeraj, ko ne uporabljate aparata, preden ga odpirate in pred čiščenjem ali vzdrževanjem.
- Aparata nikoli ne čistite z razredčilnimi sredstvi.
- Nikoli ne vlecite električnega vtičnika iz električne omrežne vtičnice za kabel.
- Zmeraj imejte aparat pod nadzorom, ko je le-ta pripravljeni za uporabo.
- Zavarujte aparat pred dostopom otrok do aparata.
- Paziti je treba na to, da ne bi poškodovali priključnega kabla s stiskanjem, trganjem ali na kakršenkoli drugi način.
- Aparata ne smete uporabljati, če priključni kabel ni v brezhibnem stanju.
- Uporabljati smete samo takšen priključni kabel, kot to navaja proizvajalec.
Kabel za prikllop na električno omrežje:
H 05VV - F 3 x 1,5 mm²
- V nobenem primeru ne sesajte sledeče: goreče vžigalice, vroči pepel in cigaretni ogorki, vnetljive, tekočine.
- Ta aparat ni primeren za sesanje zdravju nevarnih prašnih snovi.
- Aparat shranjujte v suhih prostorih.
- Ne uporabljajte aparata, če je le-ta poškodovan.
- Servisiranje aparata naj izvaja samo pooblaščen servisna služba.
- Aparat uporabljajte samo za takšna opravila, za katera je bil aparat konstruirani.
- Pri čiščenju stopnic je potrebno biti zelo pazljiv.
- Uporabljajte samo originalne nadometsne dele in originalni pribor.

Predpisana namenska uporaba

Prosimo, da upoštevate, da naše naprave niso bile konstruirane za namene profesionalne, obrtniške ali industrijske uporabe. Ne prevzemamo nobenega jamstva, če se naprava uporablja za profesionalne, obrtniške ali industrijske namene ali za izvajanje podobnih dejavnosti.

6

Obseg dobave

- 1 Ročaj
- 2 Avtomatsko stikalo
- 3 Stikalo za vklop/izklop
- 4 Glava aparata
- 5 Filterski koš
- 6 Varnostni ventil na plavač
- 7 Avtomatična vtičnica za električno orodje
- 8 Vijak za izpust vode
- 9 Zapiralna kljuka
- 10 Posoda
- 11 Priključek – sesalna cev
- 12 Tekalna kolesa
- 13 Fleksibilna sesalna cev
- 14 Sesalna cev
- 15 Kombinirana šoba
- 16 Pihalni priključek
- 17 Šoba za reže
- 18 Nagubani filter
- 19 Penasti filter

Naročanje nadomestnih delov

Pri naročanju nadomestnih delov je potrebno navesti sledeče podatke:

- Tip naprave
 - Številka artikla
 - Ident. številka naprave
 - Številka naročanega nadomestnega dela
- Aktualne cene in informacije najdete na spletni strani www.isc-gmbh.info

SK**Dôležité pokyny**

- **Pozor:** Pred montážou a uvedením do prevádzky bezpodmienečne dbať na návod na použitie.
- Skontrolujte, či sieťové napätie uvedené na typovom štítku zodpovedá prítomnému sieťovému napätiu.
- Pripájať len na vhodnú zásuvku s ochrannými kontaktními 230 Volt, 50 Hz.
- Istenie min. 10 A.
- Vytiahnuť kábel zo siete v nasledujúcich prípadoch: prístroj sa nepoužíva, pred otvorením prístroja, pred čistením a údržbou.
- Prístroj nikdy nečistiť pomocou rozpúšťadiel.
- Nevyťahovať zástrčku von zo zásuvky ťahaním za kábel.
- Prístroj pripravený k prevádzke nenechať bez dohľadu.
- Chráňte pred dosahom detí.
- Je potrebné dbať na to, aby sa neporušilo alebo nepoškodilo sieťové privodné vedenie prechádzaním, stláčaním, natáhaním a podobným namáhaním káblu.
- Prístroj nesmie byť v žiadnom prípade používaný, ak nie je stav sieťového prípojného vedenia bezchybný.
- Pri výmene sieťového prípojného vedenia sa nesmie použiť vedenie odlišné od výrobcom uvedených parametrov. Sieťové prípojné vedenie: H 05 VV - F 3 x 1,5 mm²
- V žiadnom prípade nevysávať: horiace zápalky, tlejúci popol a cigaretové ohorky, horľavé, žieravé, zápalné alebo explozívne látky, výpary a tekutiny.
- Tento prístroj nie je určený na vysávanie zdraviu škodlivého prachu.
- Prístroj uchovávať v suchých miestnostiach.
- Nikdy neuvádzať do prevádzky poškodený prístroj.
- Servis len pri autorizovaných zákaznických servisoch.
- Používajte tento prístroj výlučne len na také práce, na ktoré bol konštruovaný.
- Pri čistení schodov je potrebná najvyššia opatnosť.
- Používajte len originálne príslušenstvo a náhradné diely.

použitie. Nepreberáme žiadne záručné ručenie, ak sa prístroj bude používať v profesionálnych, remeselníckych alebo priemyselných prevádzkach ako aj na činnosti rovnocenné s takýmto použitím.

Objem dodávky

- 1 rukoväť
- 2 prepínač pre automatiku
- 3 vypínač zap/vyp
- 4 hlava prístroja
- 5 filtračný kôš
- 6 bezpečnostný plavákový ventil
- 7 automatická zásuvka pre elektrický nástroj
- 8 Skrutka na vypúšťanie vody
- 9 uzatvárací hák
- 10 nádoba
- 11 prípojka pre odsávaciu hadicu
- 12 pojazdné kolieska
- 13 ohybná odsávací hadica
- 14 Vysávacía trubica
- 15 kombinovaná tryska
- 16 fúkacia prípojka
- 17 štrbinová tryska
- 18 skladaný filter
- 19 penový filter

Objednanie náhradných dielov

Pri objednávaní náhradných dielov je potrebné uviesť nasledovné údaje:

- typ prístroja
- výrobné číslo prístroja
- identifikačné číslo prístroja
- číslo náhradného dielu potrebného dielu

Aktuálne ceny a informácie nájdete na www.isc-gmbh.info

Správne použitie prístroja

Prosím zohľadnite skutočnosť, že správny spôsob prevádzky našich prístrojov nie je na profesionálne, remeselnícke ani priemyselné

H**Fontos utasítások**

- Figyelem: Az összeszerelés és használatba vétel előtt vegye a használati utasítást okvetlenül figyelembe.
- Ellenőrizze le, hogy a tipustáblán megadott hálózati feszültség egyezik e a hálózati feszültséggel.
- Csak egy 230 Volt, 50 Hz-es szabályszerű védőérintkezős dugaszoló aljzatra kapcsolja rá.
- Biztosíték min. 10 A.
- Húzza ki a hálózati dugót: ha nem használja a gépet, mielőtt kinyitná a gépet, tisztítás és karbantartás előtt.
- Ne tisztítsa a gépet sohasem oldószerekkel.
- A hálózati dugót, ne a hálózati kábelnél fogva húzza ki a hálózati aljzatról.
- Ne hagyja az üzemi kész gépet felügyelet nélküli.
- Akadályozza meg a gyerekek hozzáférését.
- Ügyelni kell arra, hogy a hálózati csatlakozásnak a vezetéke meg ne sérüljön vagy rongálódjon, elgázolás, összenyomás, ráncigálás vagy effajta által.
- A gépet nem szabad használni, ha a hálózati csatlakozás vezetékének állapota kifogásolható.
- A hálózati csatlakozás vezetékének a pótlásánál nem szabad az előállító által megadott kivitelezésektől eltérni.
Hálózati csatlakozásnak a vezetéke: H 05 VV - F3 x 1,5 mm²
- Semmi esetre sem felfűzni: égő gyufákat, izzó hamut és cigarettavégeket, gyúlékony, maró hatású, tűzveszélyes vagy robbanó, anyagokat, gázokat és folyadékokat.
- Ez a gép nem alkalmas az egészségre veszélyes porok elszívására.
- A gépet száraz termekben tárolni.
- Ne üzemeltesse a hibás gépeket.
- Szervíz csak az autorizált vevőszolgálatnál.
- A gépet csak olyan munkákra használni, amelyekre szerkesztették.
- Lépcsők tisztításánál maximális figyelemre van szükség.
- Csak originális tartozékokat és pótalkatrészeket használjon.

Rendeltetésszerű használat

Kérjük vegye figyelembe, hogy a készülékeink a meghatározásuk szerint nem kisipari, kézműipari vagy ipari üzemek területén történő bevetésre lettek tervezve. Ezért a nem vállalunk szavatosságot, ha a készülék kisipari, kézműipari vagy ipari üzemek területén valamint egyenértékű tevékenységek területén van használva.

A szállítás kiterjedése

1. Fogantyú
2. Automatakapcsoló
3. Ki / bekapcsoló
4. Gépfej
5. Szűrőkosár
6. Biztonsági úszószelep
7. Automatikus - hálózati aljzat elektromos számszámokhoz
8. Vízleengedő csavar
9. Zárókapocs
10. Tartály
11. A szívótömlő csatlakozása
12. Vezetőkerekek
13. Hajlékony szívótömlő
14. Szívócső
15. Kombinált szívófej
16. Fűvőcsatlakozás
17. Hézagszívófej
18. Redős szűrő
19. Habanyagszűrő

Pótalkatrészek megrendelése

A pótalkatrészek megrendelésénél a következő adatokat kell megadni

- A készülék típusát
- A készülék cikkszámát
- A készülék ident-számát
- A szükséges pótalkatrész pótalkatrész-számát

Aktuális árak és információk a www.isc-gmbh.info alatt találhatóak.

Važne upute

- Pažnja: Prije montaže i puštanja u funkciju obvezno pročitajte nuputak za upotrebu.
- Provjerite da li napon prisutne mreže odgovara naponu navedenom na označnoj pločici.
- Priključite aparat samo na ispravnu utičnicu sa zaštitnim kontaktom, 230 V, 50 Hz.
- Osigurač najmanje 10 A.
- Izvadite utikač iz utičnice kada:
 - ne koristite aparat, prije otvaranja aparata, prije čišćenja i radova održavanja.
- Nikada ne čistite aparat otapalima.
- Ne vadite utikač iz utičnice na način da povučete kabel.
- Ne ostavljajte aparat u pripravnom stanju bez nadzora.
- Čuvajte ga od dostupa djece.
- Treba paziti da se priključni kabel ne ošteti pregaženjem, zgnječenjem, trganjem ili slično.
- Aparat se ne smije uporabiti kada priključni kabel nije u potpuno ispravnom stanju.
- U slučaju zamjenjivanja priključnog kabla, ne smije se odstupati od izvedbe koju navodi proizvođač.
Priključni kabel: H 05 VV - F 3 x 1,5 mm²
- Nikako ne usisavati:
 - goreće šibice, užaren pepeo i opuške, gorive, nagrizajuće, upaljive ili eksplozivne tvari, pare i tekućine.
- Ovaj aparat nije prikladan za usisavanje prašina opasnih po zdravlje.
- Čuvajte aparat u suhim prostorijama.
- Ne koristite oštećen aparat.
- Servisiranje samo u ovlaštenim servisima.
- Uporabite aparat samo za radove za koje je konstruiran.
- Za vrijeme čišćenja stuba, neophodno je krajnja pažnja.
- Uporabite samo originalni pribor i originalne rezervne dijelove.

Opseg isporuke

- 1 Ručka
- 2 Automatska sklopka
- 3 Sklopka za uključivanje/isključivanje
- 4 Glava uredjaja
- 5 Usisna košara
- 6 Sigurnosni ventil s plovkom
- 7 Automatska utičnica za elektroalat
- 8 Vijak za ispuštanje vode
- 9 Kuka zatvarača
- 10 Spremnik
- 11 Priključak za usisno crijevo
- 12 Kotači
- 13 Savitljivo usisno crijevo
- 14 Usisna cijev
- 15 Kombinirana sapnica
- 16 Ispušni priključak
- 17 Sapnica za fuge
- 18 Naborani filter
- 19 Filter od spužvaste gume

Naručivanje rezervnih dijelova

Priilikom naručivanja rezervnih dijelova su potrebni slijedeći podaci:

- Tip uredjaja
- Broj artikla uredjaja
- Ident. broj uredjaja
- Broj potrebnog rezervnog dijela

Aktualne cijene i informacije potražite na web-adresi www.isc-gmbh.info

Namjenska uporaba

Molimo da obratite pažnju na to da naši uređaji nisu konstruirani za korištenje u komercijalne svrhe kao ni u obrtu i industriji. Ne preuzimamo jamstvo ako se uređaj koristi u obrtničkim ili industrijskim pogonima i sličnim djelatnostima.

RS**Važne napomene**

- Pažnja: Pre montaže i puštanja u pogon obavezno pročitajte uputstva za upotrebu.
- Prekontrolišite da li napon mreže odgovara naponu na natpisnoj pločici.
- Priključite samo na propisnu utičnicu sa zaštitnim kontaktom od 230 volta, 50 Hz.
- Osigurač min. 10 A.
- Izvucite mrežni utikač: kada ne upotrebljavate uređaj, pre nego ćete otvoriti uređaj, pre njegovog čišćenja i održavanja.
- Uređaj nemojte nikada da čistite rastvorom.
- Utikač nemojte da vadite iz utičnice vukuci ga za kabl.
- Uređaj koji je spreman za rad nemojte da ostavljate bez nadzora.
- Zaštitite ga od dohvata dece.
- Treba da obratite pažnju na to da prelaženjem, prignječenjem ili povlačenjem ne oštetite mrežni priključni vod.
- Uređaj ne sme da se koristi ako mrežni priključni vod nije u besprekornom stanju.
- Kod zamene priključnog voda mreže ne sme da se odstupa od izvedbi koje je naveo proizvođač. Priključni vod mreže: H 05 VV - F3 x 1,5 mm²
- Ni u kom slučaju ne usisavajte: zapaljene žigice, pepeo sa žeravicom i opušak cigareta, zapaljive, nagrizajuće ili eksplozivne tvari, pare ili tečnosti.
- Ovaj uređaj nije podesan za usisavanje prašine opasne po zdravlje.
- Uređaj čuvajte na suvom mestu.
- Ne upotrebljavajte oštećen uređaj.
- Servis sme da vrši samo ovlašćena servisna služba.
- Uređaj koristite samo za radove za koje je konstruisan.
- S maksimalnom pažnjom vršite čišćenja stepenica.
- Upotrebljavajte samo originalni pribor i rezervne delove.

Namenska upotreba

Molimo da obratite pažnju na to da naši uređaji u skladu s namenom nisu konstruisani za korišćenje u zanatu, kućnoj radinosti ili industriji. Ne preuzimamo garanciju kad se uređaj koristi u komercijalne svrhe, u zanatskim ili industrijskim pogonima.

10

Obim isporuke

- 1 Drška
- 2 Automatski prekidač
- 3 Prekidač za uključivanje/isključivanje
- 4 Glava uređaja
- 5 Korpa filtera
- 6 Sigurnosni ventil s plovkom
- 7 Automatska utičnica za elektro alat
- 8 Zavrtnaj za ispuštanje vode
- 9 Kuka za zatvaranje
- 10 Rezervoar
- 11 Priključak usisnog creva
- 12 Točkovi
- 13 Savitljivo usisno crevo
- 14 Usisna cev
- 15 Kombinovana sapnica
- 16 Izduvni priključak
- 17 Sapnica za fuge
- 18 Naborani filter
- 19 Filter od sunderaste gume

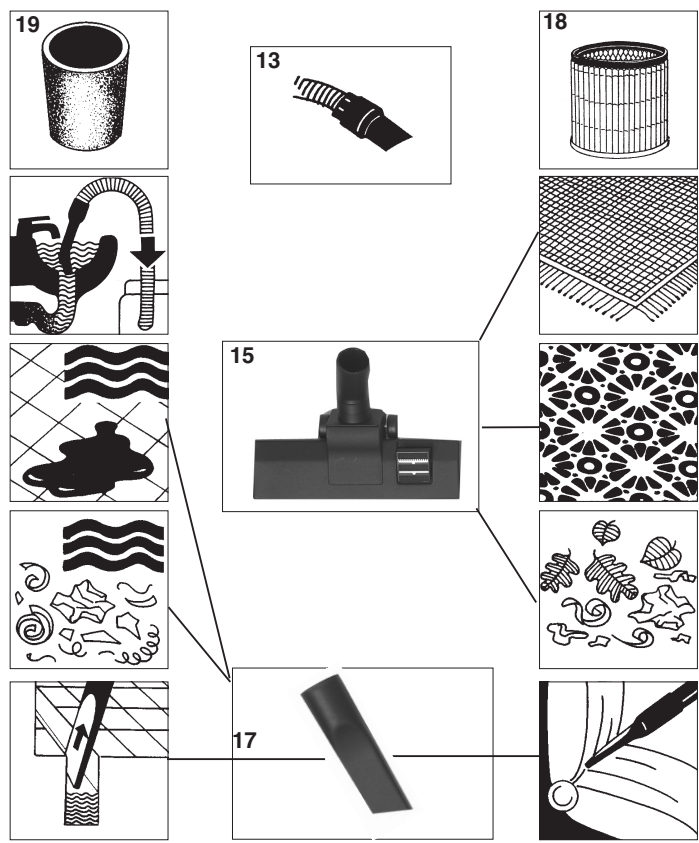
Porudžbina rezervnih delova

U slučaju porudžbine rezervnih delova potrebni su sledeći podaci:

- Tip uređaja
 - Broj artikla uređaja
 - Identifikacioni broj uređaja
 - Broj potrebnog rezervnog dela
- Aktuelne cene i informacije pronaći ćete na web-sajtu www.isc-gmbh.info

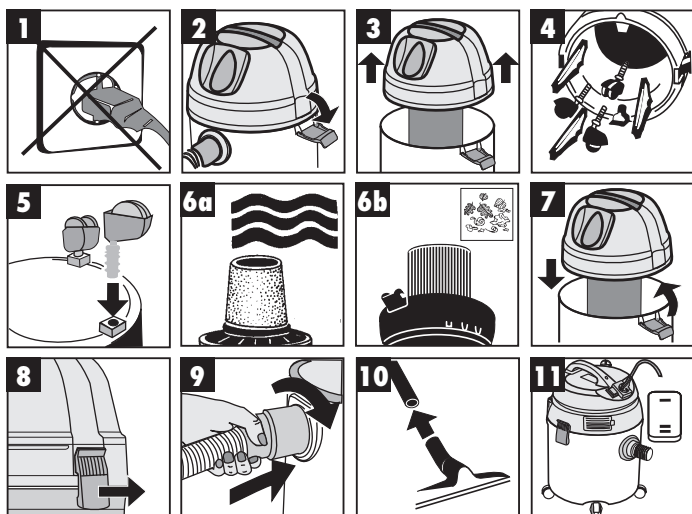
- ① Übersicht Düsen
- ② Přeľad hubic
- ③ Pregel - šobe
- ④ Přeľad trysiek

- ⑤ A szívófejek áttekintése
- ⑥ Pregel nastavaka
- ⑦ Pregel sapnica



① Zusammenbau
 ② Montáž
 ③ Sestava
 ④ Zloženie

① Összeszerelés
 ② Montáza
 ③ Sastavljanje



① **Hinweis:**
Bild 6 a: Verwenden Sie zum Naßsaugen den beiliegenden Schaumstofffilter
Bild 6 b: Verwenden Sie zum Trockensaugen den bereits montierten Faltenfilter
Bild 11: Schalterstellung 1: Normalbetrieb
 Schalterstellung 2: Automatikbetrieb

② **Pokyn:**
Obr. 6 a: Při sání zamokra používejte pfiiložen` filtr z púnúné hmoty
Obr. 6 b: Při sání zasucha používejte již namontovan` skládan` filtr
Obr. 11: Položa vypínače 1: normální provoz Položa vypínače 2: automatic` provoz

③ **Napotek:**
Slika 6 a: Pri mokrem sesanju uporabljajte priloženi penasti filter
Slika 6 b: Pri suhem sesanju uporabljajte že montirani nagubani filter
Slika 11: Položaj stikala 1: Normalno delovanje Položaj stikala 2: Avtomatsko delovanje

④ **Upozornenie:**
Obrázok 6 a: Používajte pri mokrom vysávaní priložený penový filter.
Obrázok 6 b: Používajte pri suchom vysávaní už namontovaný skladaný filter.
Obrázok 11: Položa prepínača 1: normálna prevádzka, Položa prepínača 2: automatická prevádzka

⑤ **Utasítás**
Ábra 6 a: a nedvesszíváshoz használja a mellékelt habanyagszűrőt
Ábra 6 b: a szárazszíváshoz használja a már felszerelt redős szűrőt
Ábra 11: 1-es kapcsolóállás: normális üzemeltetés
 2-es kapcsolóállás: automatikus üzemeltetés

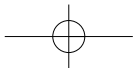
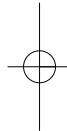
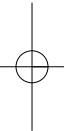
⑥ **Napomena:**
Slika 6 a: Za mokro čišćenje koristite priložen filter od spužvaste gume
Slika 6 b: Za suho čišćenje koristite već montirani naborani filter
Slika 11: Položaj sklopke 1: normalni pogon, Položaj sklopke 2: automatski pogon

ⓘ **Napomena:**

Slika 6 a: Za mokro usisavanje upotrebite priložen filter od sunderaste gume.

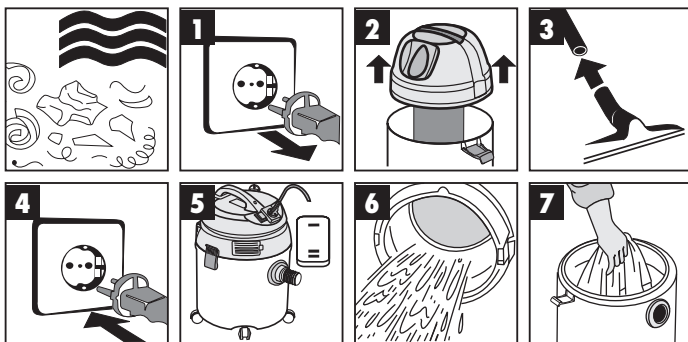
Slika 6 b: Za suvo usisavanje upotrebite već montiran naborani filter.

Slika 11: Položaj prekidača 1: Normalan pogon
Položaj prekidača 2: Automatski pogon



- ☐ Naßsaugen
- ☐ Sání zamokra
- ☐ Mokro sesanje
- ☐ Mokré vysávanie

- ☐ Nedvesszívás
- ☐ Usisavanje mokrog
- ☐ Mokro usisavanje



☐ Zum Naßsaugen ziehen Sie den beiliegenden Schaumstofffilter über den Filterkorb (Bild 2). Der bei der Lieferung bereits montierte Faltenfilter ist nicht für das Naßsaugen geeignet!

☐ K vysávání zamokra přetáhněte přiložený filtr z pěněné hmoty přes filtrační koš (obr. 2). V rámci rozsahu dodávky již namontovaný skládaný filtr není pro vysávání zamokra vhodný!

☐ Pri mokrem sesanju potegnite priloženi penasti filter na filterski koš (Slika 2). Že pri izdobjavi montirani nagubani filter ni primeren za mokro sesanje!

☐ Pri mokrom vysávaní natiahnite priložený penový filter na filtračný koš (obr. 2). Skladaný filter, ktorý je pri zakúpení vysávača už namontovaný, nie je vhodný pre mokré vysávanie!

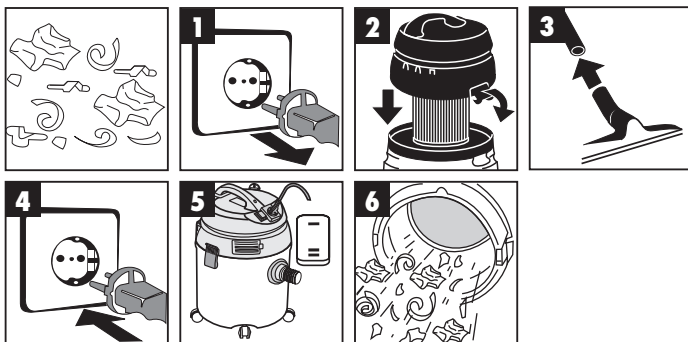
☐ Húzza a nedvesszíváshoz a mellékelt habanyagszűrőt a szűrőkosárra (2-es ábra). A szállításkor már felszerelt redős szűrő nem alkalmas a nedvesszívásra!

☐ Za mokro čišćenje prevucite priloženi filter od spužvaste gume preko usisne košare (Slika 2). Naborani filter koji je kod isporuke već montiran nije prikladan za mokro čišćenje!

☐ Za mokro usisavanje prevucite priloženi filter od sunderaste gume preko korpe filtera (slika 2). Naborani filter koji je kod isporuke već montiran nije prikladan za mokro usisavanje!

- ① Trockensaugen
- ② Vysávání zasucha
- ③ Suho sesanje
- ④ Suché vysávanie

- ⑤ Szárazszívás
- ⑥ Usisavanje suhog
- ⑦ Suvo usisavanje



① Zum Trockensaugen schieben Sie den Faltenfilter (Bild 2) auf den Filterkorb. Der Faltenfilter ist nur für das Trockensaugen geeignet!

② K vysávání zasucha nasuňte skládaný filtr (2) na filtrační koš. Skládaný filtr je vhodný pouze pro vysávání zasucha!

③ Pri suhem sesanju potisnite nagubani filter (Slika 2) na filterski koš. Nagubani filter je primeren za suho sesanje!

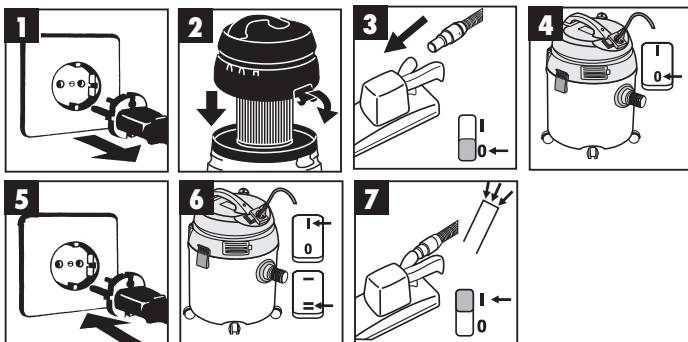
④ Pri suchom vysávaní nasuňte skládaný filter (obr. 2) na filtračný kôš. Skládaný filter je vhodný len na suché vysávanie!

⑤ A szárazszíváshoz tolja a redős szűrőt (2-es ábra) a szűrőkosárra. A redős szűrő csak szárazszívásra alkalmas!

⑥ Za suho čišćenje na usisnu košaru stavite naborani filter (slika 2). Naborani filter prikladan je samo za suho čišćenje!

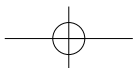
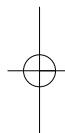
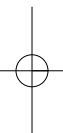
⑦ Za suvo usisavanje na korpu filtera stavite naborani filter (slika 2). Naborani filter podesan je samo za suvo usisavanje!

- Ⓢ Automatikbetrieb mit Werkzeug
- Ⓢ Automatik provoz s nářadím
- Ⓢ Avtomatsko delovanje z orodjem
- Ⓢ Automatiká prevádzka s nástrojom
- Ⓢ Autómatikus üzemeltetés szerszámmal
- Ⓢ Automatski pogon s alatom
- Ⓢ Automatski pogon s alatom



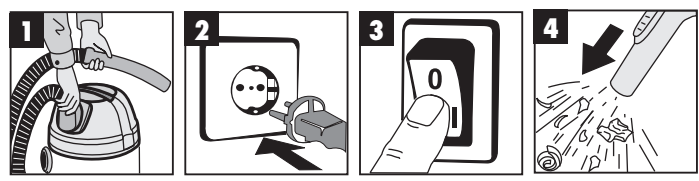
- Ⓢ Schließen Sie das Elektrowerkzeug an die Einbausteckdose an. Schalten Sie den Ein/Ausschalter des Staubsaugers auf Position 1 (Bild 6) und den Automatikschalter auf Position 2. Sobald Sie das Elektrowerkzeug einschalten, schaltet sich der Staubsauger ein (Bild 7). Wenn Sie Ihr Elektrowerkzeug ausschalten, schaltet sich der Staubsauger mit einer voreingestellten Verzögerung aus.
- Ⓢ Zapojte elektrické nářadí do zabudované zásuvky. Za-/vypínač vysavače dejte do polohy 1 (obr. 6) a vypínač automatiky do polohy 2. Jakmile zapnete elektrické nářadí, vysavač se zapne (obr. 7). Když elektrické nářadí vypnete, vysavač se s přednastaveným zpožděním vypne.
- Ⓢ Priključite električno orodje na priključno vtičnico. Preklopite stikalo Vklp/Izklop sesalnika za prah na položaj 1 (Slika 6) in avtomatsko stikalo na položaj 2. Ko vključite električno orodje, se vključi sesalnik za prah (Slika 7). Ko izključite Vaše električno orodje, se sesalnik za prah izključi s predhodno nastavljenim časovno zakasnitvijo. za mokro sesanje!
- Ⓢ Zapojte elektrický prístroj na zabudovanú zásuvku vysávača. Prepínate vypínač zap/vyp vysávača do polohy 1 (obr. 6) a prepínač pre automatiku prepínate do polohy 2. Akonáhle zapnete pripojený elektrický prístroj, automaticky sa zapne vysávač (obr. 7). Keď elektrický prístroj vypnete, tak sa vysávač vypne s nastaveným oneskorením.
- Ⓢ Kapcsolja az elektromos szerszámot a beépített dugaszoló aljzatba. Kapcsolja a porszívó ki/be kapcsolóját a 1-es pozícióba. Mihelyt Ön bekapcsolja az elektromos szerszámot, bekapcsolódik a porszívó is (7-as ábra). Ha kikapcsolja az elektromos szerszámot, kikapcsolódik a porszívó is, egy előre beállított késedelemmel.
- Ⓢ Elektroalat priključite na ugradjenu utičnicu.
- Ⓢ Sklopku za uključivanje/ isključivanje usisavača prašine stavite u položaj 1 (slika 6), a automatsku sklopku u položaj 2. Čim uključite elektroalat, uključit će se i usisavač prašine (slika 7). Kad isključite Vaš elektroalat, usisavač prašine se isključuje uz prethodno podešeno kašnjenje.

- ☞ Priključite elektro alat na ugradnu utičnicu. Ukjučite prekidač za uključivanje/isključivanje usisavača u poziciju 1 (slika 6), a automatski prekidač u poziciju 2. Čim se uključi elektro alat, uključi se i usisavač (slika 7). Kad isključite svoj elektro alat, isključit će se i usisavač uz prethodno podešeno kašnjenje.



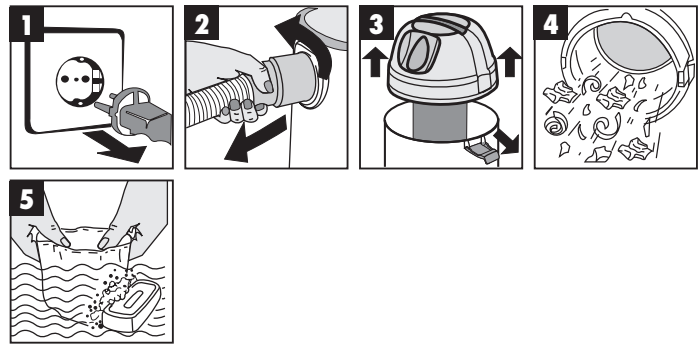
- Ⓛ Blasen
- Ⓛ Foukání
- Ⓛ Pihanje
- Ⓛ Fúkanie

- Ⓛ Fújatni
- Ⓛ Puhanje
- Ⓛ Izduvavanje



- Ⓛ Wartung - Reinigung
- Ⓛ Údržba - čištění
- Ⓛ Vzdrževanje - Čiščenje
- Ⓛ Údržba - čistenie

- Ⓛ Karbantartás - Tisztítás
- Ⓛ Održavanje - čišćenje
- Ⓛ Održavanje - čišćenje



 Konformitätserklärung		ISC-GmbH · Eschenstraße 6 · D-94405 Landau/Isar
① erklärt folgende Konformität gemäß EU-Richtlinie und Normen für Artikel ② declares conformity with the EU Directive and standards marked below for the article ③ déclare la conformité suivante selon la directive CE et les normes concernant l'article ④ verklaart de volgende conformiteit in overeenstemming met de EU-richtlijn en normen voor het artikel ⑤ declara la siguiente conformidad a tenor de la directiva y normas de la UE para el artículo ⑥ declara a seguinte conformidade de acordo com a directiva CE e normas para o artigo ⑦ förklarar följande överensstämmelse enl. EU-direktiv och standarder för artikeln ⑧ ilmoittaa seuraavaa Euroopan unionin direktiivien ja normien mukaista yhdenmukaisuutta tuotteenle ⑨ erklærer herved følgende samsvar med EU-direktiv og standarder for artikkel ⑩ заявляє о відповідності товару наступним директивам и нормам EC ⑪ izjavljuje sledeću uskladenost s odredbama i normama EU za artikl. ⑫ declara următoarea conformitate cu linia directoare CE și normele valabile pentru articolul. ⑬ ürün ile ilgili olarak AB Yönetmeliğindeki ve Normları gereğince aşağıdaki uygunkluk açıklama sunular. ⑭ δηλώνει την ακόλουθη συμμόρφωση με την Οδηγία ΕΕ και τα πρότυπα για το προϊόν	① dichiara la seguente conformità secondo la direttiva UE e le norme per l'articolo ② atestēterer folgende overensstemmelse i henhold til EU-direktiv og standarder for produkt ③ prohlašuje následující shodu podle směrnice EU a norem pro výrobek. ④ a következő konformitást jelenti ki a termékek-re vonatkozó EU-irányvonalak és normák szerint ⑤ pojasnjuje sledečo skladnost po smernici EU in normah za artikel. ⑥ deklaruje zgodność wymienionego ponizej artykułu z następującymi normami na podstawie dyrektywy WE. ⑦ vydáva nasledujúce prehlásenie o zhode podľa smernice EÚ a noriem pre výrobok. ⑧ декларира следното съответствие съгласно директивите и нормите на ЕС за продукта. ⑨ заявляє про відповідність згідно з Директивою ЕС та стандартами, чинними для даного товару ⑩ deklareerib vastavuse järgnevale EL direktiivi dele ja normidele ⑪ deklaruoja atitiktį pagal ES direktyvas ir normas straipsniui ⑫ izjavljuje sledeći konformitet u skladu s odredbom EZ i normama za artikl ⑬ Atbilstības sertifikāts apliecina zemāk minēto preču atbilstību ES direktīvam un standartiem ⑭ Samrámmingur íslings staðfestir eftirfarandi samrámmingur reglum Evrópubandsins og stöðlum fyrir vörur	
Nass-Trockensauger BT-VC 1500 SA		
<input type="checkbox"/> 98/37/EC	<input type="checkbox"/> 87/404/EEC	
<input checked="" type="checkbox"/> 2006/95/EC	<input type="checkbox"/> R&TTED 1999/5/EC	
<input type="checkbox"/> 97/23/EC	<input type="checkbox"/> 2000/14/EG_2005/88/EC:	
<input checked="" type="checkbox"/> 2004/108/EC	<input type="checkbox"/> 95/54/EC:	
<input type="checkbox"/> 90/396/EEC	<input type="checkbox"/> 97/68/EC:	
<input type="checkbox"/> 89/686/EEC		
EN 60335-1; EN 60335-2-2; EN 50366; EN 55014-1; EN 55014-2; EN 61000-3-2; EN 61000-3-3;		
Landau/Isar, den 14.04.2008	 W. Gartner General-Manager	 L. Li Product-Management
Art.-Nr.: 23.421.50 I.-Nr.: 01017 Subject to change without notice	Archivierung: 2342150-28-4141750-07	

④
Der Nachdruck oder sonstige Vervielfältigung von Dokumentation und Begleitpapieren der Produkte, auch auszugsweise ist nur mit ausdrücklicher Zustimmung der ISC GmbH zulässig.

④
Dotisk nebo jiné rozmnožování dokumentace a průvodních dokumentů výrobků, také pouze výňatků, je přípustné výhradně se souhlasem firmy ISC GmbH.

④
Ponatis ali druge vrste razmnoževanje dokumentacije in spremljajočih dokumentov proizvajalca, tudi v izvečkih, je dovoljeno samo z izrecnim soglasjem firme ISC GmbH.

④
Kopírovanie alebo iné rozmnožovanie dokumentácie a sprievodných podkladov produktov, a to aj čiastočné, je prípustné len s výslovným povolením spoločnosti ISC GmbH.

④
Az termék dokumentációjának és kísérő okmányainak az utánnymása és sokszorosítása, kivonatossan is csak az ISC GmbH kifejezett beleegyezésével engedélyezett.

④
Naknadno tiskanje ili slična umnožavanja dokumentacije i pratećih papira ovih proizvoda, čak i djelomično kopiranje, moguće je samo uz izričito dopuštenje tvrtke ISC GmbH.

④
Potpuno ili delimično štampanje ili umnožavanje dokumentacije i službenih papira koji su priloženi proizvodu dozvoljeno je samo uz izričitu saglasnost firme ISC GmbH.

- Ⓒ Technische Änderungen vorbehalten
- Ⓔ Technische změny vyhrazeny
- Ⓔ Tehnične spremembe pridržane.
- Ⓔ Technische změny vyhradené
- Ⓒ Technikai változások jogát fenntartva
- Ⓔ Zadržavamo pravo na tehnične izmjene.
- Ⓔ Zadržavamo pravo na tehničke promene



☞ Nur für EU-Länder

Werfen Sie Elektrowerkzeuge nicht in den Hausmüll!

Gemäß europäischer Richtlinie 2002/96/EG über Elektro- und Elektronik-Altgeräte und Umsetzung in nationales Recht müssen verbrauchte Elektrowerkzeuge getrennt gesammelt werden und einer umweltgerechten Wiederverwertung zugeführt werden.

Recycling-Alternative zur Rücksendeaufforderung:

Der Eigentümer des Elektrogerätes ist alternativ anstelle Rücksendung zur Mitwirkung bei der sachgerechten Verwertung im Falle der Eigentumsaufgabe verpflichtet. Das Altgerät kann hierfür auch einer Rücknahmestelle überlassen werden, die eine Beseitigung im Sinne der nationalen Kreislaufwirtschafts- und Abfallgesetze durchführt. Nicht betroffen sind den Altgeräten beigelegte Zubehörteile und Hilfsmittel ohne Elektrobestandteile.

☞ Pouze pro členské země EU

Nedávejte elektrické nářadí do domácího odpadu.

Podle Evropské směrnice 2002/96/EG o starých elektrických a elektronických přístrojích (WEEE) a podle národního práva musí být použité elektrické nářadí odděleně skladováno a odevzdáno k ekologické recyklaci.

Alternativa recyklace k zaslání zpět:

Vlastník elektrického přístroje je alternativně namísto zaslání zpět povinen ke spolupráci při odborné recyklaci v případě, že se rozhodne přístroj zlikvidovat. Starý přístroj může být v tomto případě také odevzdán do sběrný, která provede likvidaci ve smyslu národního zákona o hospodářském koloběhu a zákona o odpadech. Toto neplatí pro ke starým přístrojům přiložené části příslušenství a pomocné prostředky bez elektrických součástí.

☞ Samo za dežele članice EU:

Ne mečite električnega orodja med hišne odpadke.

V skladu z evropsko smernico 2002/96/EG o starih električnih in elektronskih aparatih in uporabo državnih zakonov je potrebno električna orodja zbirati ločeno in odstranjevati v namen reciklaže v skla du s predpisi o varovanju okolja.

Reciklažna alternativa za poziv za vračanje:

Lastnik električnega aparata je namesto vračanja aparata dolžan sodelovati pri pravilnem recikliranju v primeru odpovedi lastništvu aparata. Stari aparat se lahko v ta namen preda tudi na prevzemnem mestu, katero izvaja odstranjevanje v smislu državnega zakona o ravnanju z odpadki. To se ne nanaša na starih aparatom priloženih delov pribora in pripomočkov brez električnih sestavnih delov.

☞ Len pre krajiny EÚ

Neodstraňujte elektrické prístroje ako domový odpad.

Podľa Európskej smernice 2002/96/ES o odpade z elektrických a elektronických zariadení (OEEZ) a v súlade s národnými právnymi predpismi sa musia použité elektronické prístroje odovzdať do triedeného zberu a musí sa zabezpečiť špecifické spracovanie a recyklácia.

Recyklačná alternatíva k výzve na spätný odber výrobku:

Vlasník elektrického prístroja je alternatívne namiesto spätnej zásielky povinný spolupracovať pri radnej recyklácii prístroja voj môže byť za týmto účelom taktiež prenechaný zbernému miestu, ktoré vykoná odstránenie v zmysle národného zákona o recyklácii a cých komponentov.

☞ Csak EU-országok

Ne dobja az elektromos szerszámokat a házi hulladék közé.

A villamos készülékekkel és elektromos-öregkészülékekkel kapcsolatos 2002/96/EG-i európai irányvonalaknak valamint ezeknek a nemzeti jogban történő realizálásának megfelelően az elhasznált villamos szerszámokat külön kell gyűjteni és egy környezetbaráti újraértékesítéshez juttatni.

Újrahasznosítás-alternatíva a visszaküldési felhíváshoz:

Az elektromos készülék tulajdonosa kötelezve van, a tulajdon feladása esetében, a visszaküldés helyett alternatív egy szakszerű értékesítésre. Ehhez az öreg készüléket egy visszavevő helynek lehet átengedni, amely a nemzetközi iparkörfolyamat és hulladéktörvény értelmében elvégzi a megsemmisítést. Ez nem érinti az öreg készülékekhez mellékelt villamosalkatrészek nélküli tartozékreszket és segítőeszközöket.

☞ Samo za zemlje Europske zajednice

☞ Elektroalate ne bacajte u kućno smeće.

U skladu s europskom odredbom 2002/96/EG o starim električnim i elektroničkim uređajima i njezinom primjenom u okviru državnog prava, istrošeni elektroalati moraju se odvojeno sakupiti i zbrinuti na ekološki način u svrhu recikliranja.

Alternativa s recikliranjem u odnosu na zahtjev za povrat uređaja:

Vlasnik elektrouređaja alternativno je obavezan da umjesto povrata robe u slučaju odricanja vlasništva sudjeluje u stručnom zbrinjavanju elektrouređaja. Stari uređaj može se u tu svrhu prepustiti i stanici za preuzimanje rabljenih uređaja koja će provesti uklanjanje u smislu državnog zakona o recikliranju i otpadu. Zakonom nisu obuhvaćeni dijelovi pribora ugradjeni u stare uređaje i pomoćni materijali bez električnih elemenata.

☞ Samo za zemlje EU

Ne bacajte elektro-alate u kućno smeće!

Shodno evropskoj smernici 2002/96/EG o starim električnim i elektronskim uređajima i primeni državnog prava, istrošeni elektro-alati mora da se odvojeno sakupe i eliminišu na ekološki primeren način u stanici za recikliranje.

Alternativa recikliranju prema zahtevima za povrat uređaja:

Vlasnik elektro-uređaja alternativno je obavezan da umesto povrata robe u slučaju predaje vlasništva učestvuje u stručnom eliminisanju elektro-uređaja. Stari uređaj može da se u tu svrhu prepusti i stanici za preuzimanje rabljenih uređaja koja će provesti odstranjivanje u smislu državnog zakona o reciklaži i otpadu. Zakonom nisu obuhvaćeni delovi pribora ugradjeni u stare uređaje i pomoćni materijali bez električnih elemenata.

ZÁRUČNÍ LIST

Vážená zákaznice, vážený zákazníku,

naše výrobky podléhají přísné kontrole kvality. Pokud i přesto tento přístroj bezvadně nefunguje, velice toho litujeme a prosíme Vás, abyste se obrátili na náš zákaznický servis, jehož adresa je uvedena na tomto záručním listu. Rádi Vám budeme k dispozici také telefonicky na níže uvedeném servisním čísle. Pro uplatňování nároků na záruku platí následující:

1. Tyto záruční podmínky upravují dodatečný záruční servis. Vašich zákonných nároků na záruku se tato záruka netýká. Náš záruční servis je pro Vás bezplatný.
2. Záruční servis se vztahuje výhradně na nedostatky, které lze odvodit z vad materiálu nebo výrobních vad a je také omezen pouze na odstranění těchto nedostatků, resp. výměnu přístroje. Dbejte prosím na to, že naše přístroje nebyly podle svého účelu určeny konstruovány pro živnostenské, řemeslnické nebo průmyslové použití. Záruční smlouva tak není realizována, pokud byl přístroj používán v živnostenských, řemeslných nebo průmyslových podnicích a při srovnatelných činnostech. Z naší záruky je dále vyloučeno poskytnutí náhrady za dopravní škody, škody způsobené nedodržováním montážního návodu nebo z důvodů neodborné instalace, nedodržování návodu k použití (jako např. připojení na chybné síťové napětí nebo druh proudu), nedovoleného nebo neodborného používání (jako např. přetížení přístroje nebo použití neschválených vložných nástrojů nebo příslušenství), nedodržování pokynů pro údržbu a bezpečnostních pokynů, vniknutí cizích těles do přístroje (jako např. písek, kameny nebo prach), použití násilí nebo poškození v důsledku cizích vlivů (jako např. škody způsobené pádem), jakož také běžného opotřebení způsobeného používáním.

Nárok na záruku zaniká, pokud bylo do přístroje již zasahováno.

3. Záruční doba činí 2 roky a začíná datem koupě přístroje. Nároky na záruku před vypršením záruční doby je třeba uplatňovat během dvou týdnů od zjištění defektu. Uplatňování nároků na záruku po vypršení záruční doby je vyloučeno. Oprava nebo výměna přístroje nevede k prodloužení záruční doby, ani k zahájení nové záruční doby za provedený výkon pro přístroj nebo pro případně zamontované náhradní díly. Toto platí také v případě servisu v místě Vašeho bydliště.
4. Při uplatňování Vašeho nároku na záruku zašlete prosím přístroj bez poštovného na níže uvedenou adresu. Přiložte originál prodejního dokladu nebo jiného datovaného potvrzení o koupi. Pokladní lístek si proto dobře uložte jako důkaz! Popište nám prosím pokud možno přesně důvod reklamace. Je-li defekt přístroje v našem záručním servisu obsažen, obdržíte obratem opravený nebo nový přístroj.

Samozřejmě rádi za úhradu nákladů odstraníme defekty na přístroji, které nespadají nebo již nespadají do rozsahu záruky. K tomu nám přístroj prosím zašlete na naši servisní adresu.

GARANCIJSKI LIST

Spoštovana stranka!

Naši proizvodi podležejo strogi kontroli kakovosti. Če ta naprava kljub temu ne bi delovala brezhibno, to zelo obžalujemo in Vas prosimo, da se obrnete na našo servisno službo na naslov, ki je naveden spodaj na tem garancijskem listu. Z veseljem smo Vam na voljo tudi telefonsko na navedeno servisno klično številko. Za uveljavljanje garancijskih zahtevkov velja sledeče:

1. Le-ti garancijski pogoji urejajo dodatne garancijske storitve. Vaši zakonski garancijski zahtevki ostanejo s to garancijo nespremenjeni. Naše garancijske storitve so za Vas brezplačne.
2. Garancijske storitve obsegajo izključno samo pomanjkljivosti zaradi napak v materialih in izdelavi in so omejene na odpravo takšnih pomanjkljivosti oziroma na zamenjavo naprave. Prosimo, da upoštevate, da naše naprave niso konstruirane za uporabo v obrtništvu ali industriji. Garancijska pogodba zato ne pride v poštev, če se naprava uporablja v obrtništvu ali v industrijskih obratih ali v podobnih dejavnostih. Poleg tega ne obsega naša garancija nadomestil za transportne poškodbe, škoda zaradi neupoštevanja navodil za montažo ali zaradi nestrokovne inštalacije, neupoštevanja navodil za uporabo (kot n. pr. priklop na napačno omrežno napetost ali vrsto toka), pretirana ali nepravilna uporaba (vkot n.pr. preobremenitev naprave ali uporaba nedovoljenih orodij ali pribora), neupoštevanje predpisov za vzdrževanje in varnostnih predpisov, vstop tujih predmetov v napravo (kot n.pr. pesek, kamenje ali prah), uporaba sile ali tuji vplivi (kot n.pr. poškodbe zaradi padca naprave) ter običajna obraba naprave zaradi uporabe.

Veljavnost garancijskih zahtevkov ugasne, če so bili na npravi že izvajani posegi.

3. Garancijska doba znaša 2 leti in začne teči z dnevom nakupa naprave. Garancijske zahtevke morate uveljavljati pred potekom garancijske dobe v sveh tednih potem ko ste ugotovili napako. Uveljavljanje garancijskih zahtevkov po poteku garancijske dobe je izključeno. Popravilo ali zamenjava naprave ne privede do podaljšanja garancijske dobe, niti se ne postavi nova garancijska doba zaradi takšnih storitev ali zaradi eventualno vgrajenih nadomestnih delov. To velja tudi za servisne storitve na licu mesta.
4. Za uveljavljanje Vašega garancijskega zahtevka nam pošljite pokvarjeno napravo brez poštnine na spodaj navedeni naslov. Priložite original računa ob nakupu ali drugo potrdilo kot dokazilo o nakupu z datumom nakupa. Zato prosimo, da dobro shranite račun kot dokazilo o nakupu! Prosimo, da nam po možnosti natančno opišete vzroke reklamacije. Če napaka izpolnjuje naše garancijske pogoje, boste nemudoma dobili nazaj popravljeno ali novo napravo.

Seveda bomo proti plačilu stroškov odpravili tudi napake na napravi, katere ne spadajo v obseg garancije ali jih garancija več ne zajema. V takšnem primeru prosimo, da pošljete napravo na naslov naše servisne službe.

SK ZÁRUČNÝ LIST

Vážená zákaznička, vážený zákazník,

naše výrobky podliehajú prísnej kontrole kvality. V prípade, že nebude prístroj napriek tomu bezchybne fungovať, je nám to veľmi ľúto a prosíme Vás, aby ste sa obrátili na našu servisnú službu na adrese uvedenej na tomto záručnom liste. Radi Vám budeme k dispozícii taktiež telefonicky na uvedenom servisnom telefónnom čísle. Pri uplatňovaní nárokov na záručné plnenie platia nasledujúce podmienky:

1. Tieto záručné podmienky upravujú dodatočné záručné plnenie. Vaše zákonné nároky na záruku nie sú touto zárukou dotknuté. Naše záručné plnenie je pre Vás zadarmo.
 2. Záručné plnenie sa vzťahuje výlučne len na nedostatky, ktoré sú spôsobené chybami materiálu alebo výrobnými chybami, a je obmedzené na odstránenie týchto nedostatkov resp. výmenu prístroja. Prosím, dbajte na to, že naše prístroje neboli svojím určením konštruované na profesionálne, remeselnícke ani priemyselné použitie. Táto záručná zmluva sa preto neuzatvára, ak sa prístroj bude používať v profesionálnych, remeselníckych alebo priemyselných prevádzkach ako aj na činnosti rovnocenné s takýmto použitím. Z našej záruky sú okrem toho vylúčené náhradné plnenie za škody pri transporte, škody spôsobené nedodržaním návodu na montáž alebo na základe neodbornej inštalácie, nedodržaním návodu na použitie (ako napr. pripojením na nesprávne sieťové napätie alebo druh prúdu), zneužívaním alebo nesprávnym používaním (ako napr. preťaženie prístroja alebo použitie neprípustných pracovných nástrojov alebo príslušenstva), nedodržaním pokynov pre údržbu a bezpečnostných pokynov, vniknutím cudzích telies do prístroja (ako napr. piesok, kamene alebo prach), použitím násillia alebo cudzieho pôsobenia (napr. škody spôsobené pádom), a taktiež je vylúčené bežné opotrebenie primerané použitiu.
- Nárok na záruku zaniká, ak už boli na prístroji svojvoľne uskutočnené zásahy.
3. Doba záruky je 2 roky a začína sa dátumom nákupu prístroja. Nároky na záruku sa musia uplatniť pred koncom uplynutia záručnej doby do dvoch týždňov od zistenia nedostatku. Uplatnenie nárokov na záruku po uplynutí záručnej doby je vylúčené. Oprava alebo výmena prístroja nevedie k predĺženiu záručnej doby ani nedochádza na základe tohto plnenia ku vzniku novej záručnej doby pre prístroj ani pre akékoľvek inštalované náhradné diely. To platí taktiež pri nasadení miestneho servisu.
 4. Pre uplatnenie nároku na záruku nám prosím zašlite defektný prístroj oslobodený od poštovného na dole uvedenú adresu. Priložte predajný doklad v origináli alebo iný doklad o zakúpení s dátumom. Prosím, starostlivo si preto uschovajte pokladničný blok ako doklad o zakúpení! Prosím, popíšte nám čo najpresnejšie dôvod reklamácie. Ak spadá defekt prístroja pod naše záručné plnenie, dostanete obratom naspäť opravený alebo nový prístroj.

Samozrejme Vám radi opravíme závady na prístroji na vaše náklady, ak tieto závady nespádajú alebo už nespádajú do rozsahu záruky. Prosím, pošlite nám v takom prípade prístroj na našu servisnú adresu.

GARANCIAOKMÁNY

Tisztelt Vevő,

termékeink szigorú minőségi kontroll alá vannak vetve. Ha ez a készülék mégis egyszer nem működne kifogástalanul, akkor azt nagyon sajnáljuk és kérjük Önt forduljon a szervizszolgálatunkhoz amely ebben a garanciaakártyában megadott cím alatt található. Szívesen állunk a rendelkezésére telefonon is, az alul megadott szervizszám alatt. A garanciaigények érvényesítésére a következők érvényesek:

1. Ezek a garanciatételek szabályozzák a kiegészítő garanciateljesítményeket. A jogi szavatossági igények, ez a garancia által nincsennek érintve. A garanciateljesítményünk az Ön számára ingyenes.
 2. A garanciateljesítmény csak kizárólagosan olyan hibákra terjed ki, amelyek anyag- vagy gyártási hibákra visszavezethetőek és ezeknek a hibáknak a kiküszöbölésére ill. a készülék kicserélésére van korlátozva. Kérjük vegye figyelembe, hogy a készülékeink a meghatározásuk szerint nem kisipari, kézműipari vagy ipari üzemek területén történő bevetésre lettek tervezve. Ezért a garanciaszerződés nem jön létre, ha a készülék kisipari, kézműipari vagy ipari üzemek területén valamint egyenértékű tevékenységek területén van használat. Továbbá a következő kárpótlási teljesítmények mint a szállítási károkért, károkért amelyek az összeszerelési utasítás figyelmen kívül hagyása vagy amelyek a nem szakember felszerelés, a használati utasítás figyelmen kívül hagyása (mint például egy rossz hálózati feszültségre vagy áramfajtára való rákapcsolás), visszaélés szerű vagy nem szakember használatok (mint például a készülék túlterhelése vagy nem engedélyezett betétszerszámok vagy tartozékok), a karbantartási és biztonsági határozatok figyelmen kívül hatása, idegen testek behatolása a készülékbe (mint például homok, kövek vagy por) erőszakbehatolás vagy idegen behatások (mint például leejtés általi károk) úgymint a használat általi, szokásos kopások által keletkező károk ki vannak zárva.
- A készüléken történő előzetes belenyúlás esetén elveszítődik a garanciajogosultság.
3. A garanciaidő érvényessége 2 év és a készülék vásárlási időpontjával kezdődik. A garanciaigények a garanciaidő lejárása előtt, két héten belül érvényesíteni kell, miután felismerte a hibát. A garanciajog érvényesítése a garancia idő lejárása után ki van zárva. A készülék kicserélése vagy megjavítása nem vezet a garancia időtartamának a meghosszabításához se nem vezet ez a teljesítmény a készülék vagy az esetleg beépített pótalkatrészek egy új garanciaidőtartamhoz. Ez egy helyszíni szerviz esetében is érvényes.
 4. A garanciajog érvényesítéséhez kérjük küldje a defekt készüléket bérmentesen a lent megadott címre. Mellékelje a vásárlási nyugtát eredetiben vagy egyéb módon levő bizonylatot a vásárlás keltéről. Kérjük őrizze ezért jól meg a pénztári cédulát mind bizonyítékot! Kérjük írja le lehetőleg pontosan a reklamáció okát. Ha a defekt a garanciateljesítményünk keretén belül van, akkor kap azonnal egy megjavított vagy egy új készüléket vissza.

Magától érthetődő, hogy a költségek megtérítése ellenében szívesen megjavítsuk azokat a készüléken levő defekteteket amelyek a garancia terjedelme nem vagy már nem érinti. Ehhez küldje kérjük a készüléket a szervicimünkre.

 **JAMSTVENI LIST****Poštovani kupče,**

naši proizvodi podliježu strogoj kontroli kvalitete. Žao nam je ako bi ipak došlo do toga da uređaj ne funkcionira besprijekorno i zamolili bismo Vas da se u tom slučaju obratite na adresu naše servisne službe navedenu ispod ovog jamstva. Također smo Vam na raspolaganju na dolje navedenom telefonskom broju servisne službe. Za traženje jamstvenog zahtjeva vrijedi sljedeće:

1. Ovi jamstveni uvjeti reguliraju dodatne jamstvene usluge. Ovo jamstvo ne zadire u Vaše zakonsko pravo zahtjeva za ostvarenje jamstvenih usluga. Realizacija jamstvenih usluga je besplatna.
2. Jamstvena usluga obuhvaća isključivo nedostatke nastale zbog greške na materijalu ili tijekom proizvodnje i ograničen je na uklanjanje tih nedostataka odnosno zamjenu uređaja. Molimo da obratite pažnju na to da naši uređaji nisu konstruirani za korištenje u komercijalne svrhe niti u obrtu i industriji. Prema tome, ugovor o jamstvu ne može se ostvariti ako se uređaj koristi u obrtničkim ili industrijskim pogonima kao i u sličnim djelatnostima. Nadalje su iz jamstva isključene usluge zamjene proizvoda u slučaju transportnih oštećenja, šteta zbog nepridržavanja uputa za montažu ili zbog nestručne instalacije, nepridržavanja uputa za uporabu (kao npr. zbog priključka na pogrešni mrežni napon ili vrstu struje), zbog zlorabe ili nestručnih primjena (kao npr. preopterećenje uređaja ili korištenje nedopuštenih alata ili pribora), u slučaju nepridržavanja uputa za održavanje i sigurnosnih odredbi, zbog prodiranja stranih tijela u uređaj (npr. pijeska, kamenja ili prašine), nasilne primjene ili vanjskih utjecaja (kao npr. oštećenja zbog pada) kao i zbog uobičajenog trošenja tijekom korištenja.

Zahtjev za jamstvo prestaje biti valjan ako su na uređaju već izvršeni neki zahtevi.

3. Jamstveni rok iznosi 2 godine a započinje s datumom kupnje uređaja. Jamstveni zahtjevi ostvaruju se prije isteka jamstvenog roka unutar dvije godine nakon što ste uočili kvar. Ostvarenje jamstvenog zahtjeva nakon isteka jamstvenog roka je isključeno. Popravkom ili zamjenom uređaja ne produljuje se jamstveni rok niti se tom uslugom ostvaruju novi jamstveni rok za uređaj ili ostale ugrađene rezervne dijelove. To također vrijedi i kod korištenja servisa na licu mjesta.
4. Da biste ostvarili svoj jamstveni zahtjev, molimo Vas da nam pošaljete neispravan uređaj bez plaćanja poštarine na dolje navedenu adresu. Priložite originalni računa za kupnju uređaja ili neki drugi dokaz o kupnji s datumom. Molimo Vas da zbog tog razloga dobro sačuvate račun kao dokaz! Što točnije opišite razlog reklamacije. Ako naša jamstvena usluga obuhvaća kvar nastao na Vašem uređaju, odmah ćemo Vam vratiti popravljene ili novi uređaj.

Razumljivo je da ćemo za naknadu troškova ukloniti i kvarove koje jamstvena usluga ne obuhvaća. U tom slučaju pošaljite uređaj na adresu našeg servisa.

D GARANTIEURKUNDE

Sehr geehrte Kundin, sehr geehrter Kunde,

unsere Produkte unterliegen einer strengen Qualitätskontrolle. Sollte dieses Gerät dennoch einmal nicht einwandfrei funktionieren, bedauern wir dies sehr und bitten Sie, sich an unseren Servicedienst unter der auf dieser Garantiekarte angegebenen Adresse zu wenden. Gern stehen wir Ihnen auch telefonisch über die unten angegebene Servicenummer zur Verfügung. Für die Geltendmachung von Garantieansprüchen gilt Folgendes:

1. Diese Garantiebedingungen regeln zusätzliche Garantieleistungen. Ihre gesetzlichen Gewährleistungsansprüche werden von dieser Garantie nicht berührt. Unsere Garantieleistung ist für Sie kostenlos.

2. Die Garantieleistung erstreckt sich ausschließlich auf Mängel, die auf Material- oder Herstellungsfehler zurückzuführen sind und ist auf die Behebung dieser Mängel bzw. den Austausch des Gerätes beschränkt.

Bitte beachten Sie, dass unsere Geräte bestimmungsgemäß nicht für den gewerblichen, handwerklichen oder industriellen Einsatz konstruiert wurden. Ein Garantievertrag kommt daher nicht zustande, wenn das Gerät in Gewerbe-, Handwerks- oder Industriebetrieben sowie bei gleichzeitigen Tätigkeiten eingesetzt wird.

Von unserer Garantie sind ferner Ersatzleistungen für Transportschäden, Schäden durch Nichtbeachtung der Montageanleitung oder aufgrund nicht fachgerechter Installation, Nichtbeachtung der Gebrauchsanleitung (wie durch z.B. Anschluss an eine falsche Netzspannung oder Stromart), missbräuchliche oder unsachgemäße Anwendungen (wie z.B. Überlastung des Gerätes oder Verwendung von nicht zugelassenen Einsatzwerkzeugen oder Zubehör), Nichtbeachtung der Wartungs- und Sicherheitsbestimmungen, Eindringen von Fremdkörpern in das Gerät (wie z.B. Sand, Steine oder Staub), Gewaltanwendung oder Fremdeinwirkungen (wie z. B. Schäden durch Herunterfallen) sowie durch verwendungsgemäßen, üblichen Verschleiß ausgeschlossen.

Der Garantieanspruch erlischt, wenn an dem Gerät bereits Eingriffe vorgenommen wurden.

3. Die Garantiezeit beträgt 2 Jahre und beginnt mit dem Kaufdatum des Gerätes. Garantieansprüche sind vor Ablauf der Garantiezeit innerhalb von zwei Wochen, nachdem Sie den Defekt erkannt haben, geltend zu machen. Die Geltendmachung von Garantieansprüchen nach Ablauf der Garantiezeit ist ausgeschlossen. Die Reparatur oder der Austausch des Gerätes führt weder zu einer Verlängerung der Garantiezeit noch wird eine neue Garantiezeit durch diese Leistung für das Gerät oder für etwaige eingebaute Ersatzteile in Gang gesetzt. Dies gilt auch bei Einsatz eines Vor-Ort-Services.

4. Für die Geltendmachung Ihres Garantieanspruches übersenden Sie bitte das defekte Gerät portofrei an die unten angegebene Adresse. Fügen Sie den Verkaufsbeleg im Original oder einen sonstigen datierten Kaufnachweis bei. Bitte bewahren Sie deshalb den Kassenbon als Nachweis gut auf! Beschreiben Sie uns bitte den Reklamationsgrund möglichst genau. Ist der Defekt des Gerätes von unserer Garantieleistung erfasst, erhalten Sie umgehend ein repariertes oder neues Gerät zurück.

Selbstverständlich beheben wir gegen Erstattung der Kosten auch gerne Defekte am Gerät, die vom Garantieumfang nicht oder nicht mehr erfasst sind. Dazu senden Sie das Gerät bitte an unsere Serviceadresse.

iSC GmbH • Eschenstraße 6 • 94405 Landau/Isar (Deutschland)

Telefon: +49 [0] 180 5 120 509 • Telefax +49 [0] 180 5 835 830 (Anruferkosten: 0,14 Euro/Minute, Festnetz der T-Com)
E-Mail: info@isc-gmbh.info • Internet: www.isc-gmbh.info

1 Service Hotline: 01 805 120 509 · www.isc-gmbh.info <small>(0,14 € / min, Fernnetz T-Com) – Mo-Fr., 8:00-20:00 Uhr</small>	
2 Name:	Reparatur-Nr./ISC:
Strabe / Nr.:	Telefon:
PLZ	Mobil:
Ort	
Welcher Fehler ist aufgetreten (genaue Angabe):	Art.-Nr.:
	I.-Nr.:
Sehr geehrte Kundin, sehr geehrter Kunde, bitte beschreiben Sie uns die von Ihnen festgestellte Fehlfunktion Ihres Gerätes als Grund Ihrer Beanstandung möglichst genau. Dadurch können wir für Sie Ihre Reklamation schneller bearbeiten und Ihnen schneller helfen. Eine zu ungenaue Beschreibung mit Begriffen wie „Gerät funktioniert nicht“ oder „Gerät defekt“ verzögert hingegen die Bearbeitung erheblich.	
3 Garantie: JA <input type="checkbox"/> NEIN <input type="checkbox"/> Kaufbeleg-Nr. / Datum:	
4 Service Hotline kontaktieren oder bei ISC-Webadresse anmelden - es wird Ihnen eine Retourennummer zugewiesen 5 Ihre Anschrift eintragen 6 Fehlerbeschreibung und Art.-Nr. und I.-Nr. angeben 7 Garantiefall JA/NEIN ankreuzen sowie Kaufbeleg-Nr. und Datum angeben und eine Kopie des Kaufbeleges beilegen	