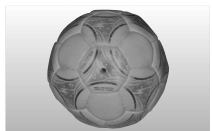


Manual para o conjunto de adaptadores

Estimado cliente,
esta apresentação serve para demonstrar a utilização correcta dos adaptadores para as diferentes válvulas



Adaptador 1
Campo de aplicação: para o enchimento de bolas.

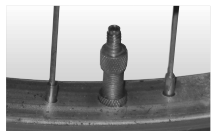


A agulha de enchimento de bolas pode ser utilizada para o enchimento de várias bolas.

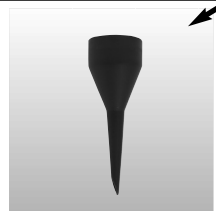
DICA: Para evitar danos na válvula, deveria humedecer a agulha de enchimento de bolas antes de a introduzir.



Adaptador 2
Campo de aplicação: adequado para válvulas de pneus de bicicleta.



O adaptador da válvula permite um enchimento simples de pneus de bicicleta.



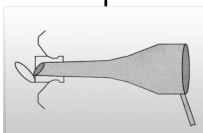
Adaptador 3
Campo de aplicação: adequado para todas as válvulas com um Ø interior a partir de 8mm.



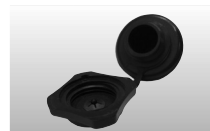
Pode utilizar o adaptador para colchões de ar, piscinas ou também para barcos.

DICA: Ao introduzir o adaptador, certifique-se de que a respectiva abertura fica a apontar para o lado aberto da válvula de retenção (ver esboço). Desta forma pode evitar o aparecimento de eventuais problemas.

Importante! Para abrir a tampa da válvula tem de pressionar um pouco de ambos os lados.



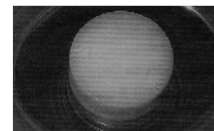
Adaptador 4
Campo de aplicação: para válvulas roscadas.



Pode utilizar este adaptador em todos os botes comuns, caiaques ou outros artigos de maior porte, que estejam equipados com uma válvula roscada, como p. ex. piscinas.



Adaptador 5
Campo de aplicação: para válvulas de ventilação.



Encontra as válvulas de ventilação, (válvula standard, válvula roscada, ...) juntamente com outras válvulas em vários artigos de maior porte como, p. ex., num colchão insufável.

DICA: O artigo pode primeiro ser enchido através da válvula de ventilação. Mas, por fim, deveria encher o artigo com a válvula de enchimento destinada para esse fim. Utilizar o adaptador 3 ou 4 para as válvulas de enchimento.

