

Instrucciones para el juego adaptador

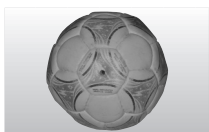
Estimado cliente:

En el siguiente esquema general se especifica el uso adecuado del adaptador para las distintas válvulas.



1er adaptador

Ámbito de aplicación: para inflar pelotas/balones.



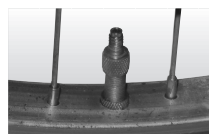
La válvula de aguja para balón se puede utilizar para inflar distintos tipos de balones.

CONSEJO: Para evitar que la válvula se dañe, se recomienda humedecerla un poco antes de introducirla en el balón.



2º adaptador

Ámbito de aplicación: para válvulas de ruedas de bicicletas.



El adaptador de válvula permite inflar fácilmente las ruedas de la bicicleta.



3º adaptador

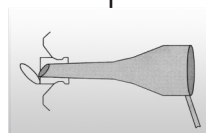
Ámbito de aplicación: para todas las válvulas que tengan un Ø interior a partir de 8 mm.



Es posible utilizar este adaptador, por ejemplo, para el Rider, las piscinas hinchables o la base de las barcas.

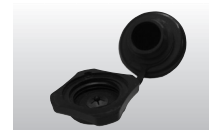
CONSEJO: Antes de introducir el adaptador, es preciso comprobar que el orificio del adaptador coincida con el lado abierto de la válvula de retención (véase esquema). Así, se podrán evitar que aparezcan problemas.

¡Importante! El capuchón de válvula se puede abrir presionándolo.



4º adaptador

Ámbito de aplicación: para válvulas de rosca.

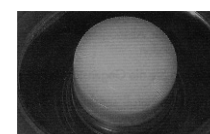


Se puede utilizar para barcas hinchables convencionales, como por ejemplo del juego de barcas, canoas u otros artículos de mayores dimensiones, como por ejemplo, piscinas hinchables, que estén equipados con válvulas de rosca.



5º adaptador

Ámbito de aplicación: para válvulas de escape de aire.



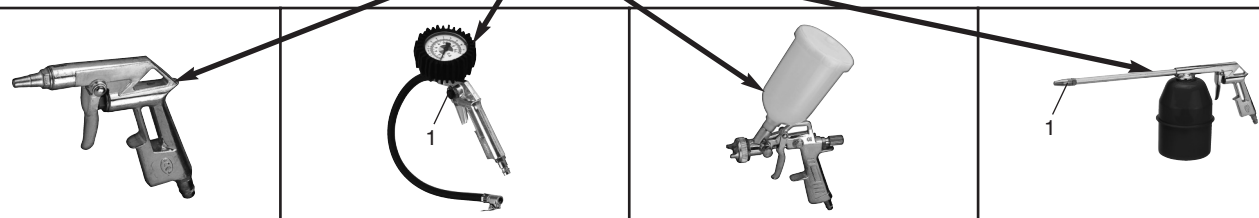
Una válvula de escape de aire se suministra generalmente, junto con otras válvulas (válvula estándar, válvula atornillada, etc.), con muchos artículos de grandes dimensiones como, por ejemplo, el colchón hinchable.





CONSEJO: El artículo se puede inflar primero por medio de la válvula de escape de aire. No obstante, se deberá terminar de hinchar con la válvula de inflado prevista para ello. Para las válvulas de inflado es preciso utilizar los adaptadores 3 o 4.

Instrucciones para el juego de accesorios de 5 piezas

Estimado cliente:
El siguiente resumen describe el uso correcto de los accesorios.

Manguera de aire comprimido:
Para conectar a un proveedor de aire comprimido



			
Pistola de soplado	Indicador de la presión neumática	Pistola pulverizadora para pintura con copa	Pistola pulverizadora con depósito por succión
Presión de trabajo en bar: 3-6	Presión de trabajo en bar: 1-8	Presión de trabajo en bar: 2-4	Presión de trabajo en bar: 3-6
Ambito de aplicación: Para limpiar/soplar espacios huecos o de difícil acceso, así como para limpiar equipos de trabajo sucios. El disparador continuo permite dosificar de forma exacta el aire comprimido.	Ambito de aplicación: El indicador de la presión permite inflar neumáticos de forma sencilla y precisa. El manómetro sirve para controlar la presión neumática. La válvula de escape de aire (1) integrada permite reducir una presión neumática excesiva.	Ambito de aplicación: La pistola pulverizadora para pintura ha sido diseñada para pequeños trabajos de aplicación de la primera capa o de la pintura final. Con el ajuste del volumen de pintura y aire se logrará un resultado excelente. La pistola pulverizadora para pintura con el ajuste continuo de chorro circular a chorro de dispersión está indicada tanto para superficies mayores como para esquinas y aristas.	Ambito de aplicación: Indicada para pulverizar y rociar productos de limpieza en frío, aceite de pulverización, etc. El disparador continuo permite dosificar de forma exacta el material a pulverizar. Con la boquilla giratoria (1) se puede regular la relación entre el líquido a pulverizar y el volumen de aire. Consejo: Antes de empezar a trabajar hacer una prueba sobre un papel de periódico hasta lograr la presión óptima.
