



Einhell

BLUE

BT-MS 280

Schwingschleifer

Art.-Nr.: 4419135

Ident.-Nr.: 11016

EAN-Code: 4006825620092

Ausstattung

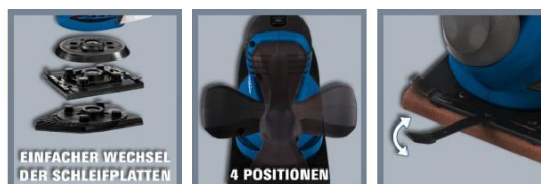
- Verschiedene Schleifteller (Exzenter, Delta, Rechteck)
- Schleifteller einfach wechselbar
- Drehzahl-Regelelektronik
- Verstellbarer Zusatzhandgriff
- Kletthaftung
- Staubfangbox mit Filter
- Staubabsaugadapter
- Softgriff
- Kabelclip
- Schleifpapiere

Technische Daten

- Netzanschluss	230 V 50 Hz
- Leistung	280 W
- Schwingzahl	0-10000 min ⁻¹
- Schwingkreis	2 mm
- Schleiffläche	125 mm
- Schleifpapiergröße (Klemmvorrichtung)	180 x 115 mm
- Schleifpapiergröße (Kletthaftung)	140 x 115 mm

Logistische Daten

- Produktgewicht	2.3 kg
- Bruttogewicht Einzelverpackung	2.8 kg
- Maße Einzelverpackung	330 x 125 x 200 mm
- Stück pro Exportkarton	2 STK
- Bruttogewicht Exportkarton	6.3 kg
- Maße Exportkarton	345 x 270 x 215 mm
- Containermengen (20"/40"/40"HC)	2560 5440 6528



Als Sonderzubehör erhältlich

Schleifpap-Set BES125,BT-RS420
10tlg.(4x60er,3x12er,3x240er) Art.-
Nr.: 4460267
EAN-Code:
4006825443363 Einhell