

Einhell

EXPERT

TE-XC 110 Universal-Handkreissäge Cutmaxx

Art.-Nr. 43.310.00

Ausstattung

- Einzigartige Universalsäge Cutmaxx zum Schneiden von Metall, Holz, Kunststoff, Gipsplatten, Stein, Fliesen
- Staubgekapselter Motor und Schalter
- Drehmomentstarker Motor
- Ergonomischer Softgriff (1)
- Spindelarretierung (2)
- Laser für präzise gerade Schnitte (3)
- Hochwertiges HM-Sägeblatt (4) zum Sägen von Metall, Holz, Kunststoff, Gipsplatten
- Hochwertige Turbo-Diamant-Trennscheibe (6) zum Trennen von Stein und Fliesen
- Werkzeuglose Schnitttiefenverstellung (7)
- Robustes Gummikabel

Serienmäßiges Zubehör

- Parallelanschlag
- Staubabsaugadapter (5)
- Schlüssel für Sägeblattwechsel am Gehäuse
- Einhell Tragetasche (8)

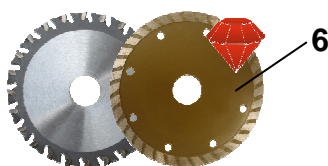
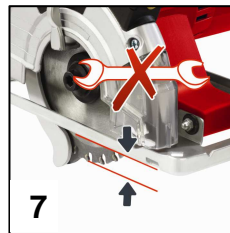
Technische Daten

- Netzspannung: 230 V ~ 50 Hz
- Aufnahmeleistung: 730 Watt
- Leerlaufdrehzahl: 4.300 min⁻¹
- Schnitttiefe Holz/ Gipskarton: 33 mm
- Schnitttiefe Metall: 12 mm
- Schnitttiefe Fliese/ Stein: 10 mm
- HM-Sägeblatt: Ø 110 x Ø 22,2 x 1,4 mm / 24 Z
- Dia-Trennscheibe: Ø 110 x Ø 22,2 (Turbo)
- Produktgewicht: 3,0 kg

Logistische Daten

- Gewicht netto: 3,9 kg
- Gewicht brutto: 4,3 kg
- Verpackungsmaße: 420 x 270 x 235 mm
- EAN-Code: 4006825 584424
- VE: 2 Stück

	CUT-MAXX	Standard	Standard
METAL (STEEL, ALU)	✓	-	✓
WOOD PLASTICS	✓	✓	-
STONE TILES	✓	-	✓
GYPSUM	✓	-	-
EXACT CUT	✓	✓	-
PERFECT TOP	✓	✓	-
LOW DUST	✓	✓	-
SAFETY	✓	✓	-



Als Sonderzubehör erhältlich:

HM-Sägeblatt

Ø 110 x Ø 22,2 x 1,4 mm, 24 Z

Art.-Nr.: 45.020.15

EAN-Code: 4006825 584615

Dia-Turbo-Trennscheibe

Ø 110 x Ø 22,2 mm

Art.-Nr.: 45.020.16

EAN-Code: 4006825 589801