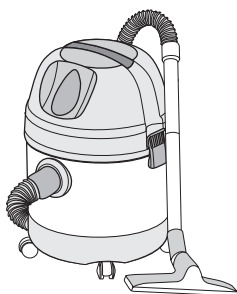


- Ⓓ **Bedienungsanleitung**
Nass-Trockensauger
- Ⓔ **Instrucciones de servicio**
Aspirador en seco y húmedo
- Ⓟ **Instruções para**
Aspirador universal
- Ⓜ **Instrukcja obsługi**
Odkurzacz na sucho i mokro
- Ⓗ **Használati utasítás**
Nedves- és szárazszívó
- Ⓒ **Návod k použití**
Vysavač pro vysávání zasucha a zamokra
- Ⓖ **Οδηγίες χρήσης**
Ηλεκτρική σκούπα για υγρό και στεγνό καθαρισμό
- Ⓡ **Instrucțiuni de folosire**
aspirator uscat-umed
- Ⓑ **Упътване за употреба**
Праховсмукачка за сухо/ мокро почистване

Basic
tool








7

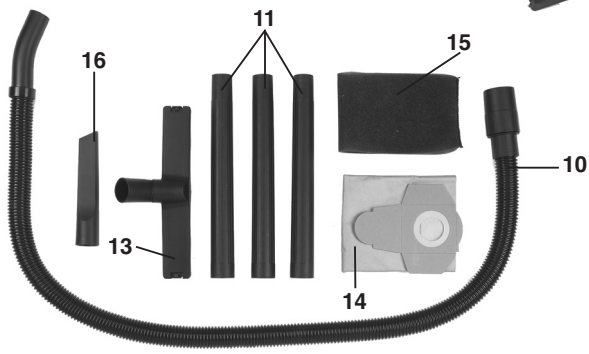


Art.-Nr. : 23.402.31

I.-Nr. 01017

PB-NT **1250**

Ⓒ	Technische Daten		230 V ~ 50 Hz
Ⓔ	Datos técnicos	<hr/>	
⒫	Dados técnicos		1250 W
Ⓕ	Dane techniczne	<hr/>	
Ⓗ	Technikai adatok		20 l
Ⓒ	Tehnični podatki	<hr/>	
Ⓖ	Τεχνικά χαρακτηριστικά	<hr/>	
Ⓓ	Date tehnice		
Ⓑ	Технически данни	<hr/>	



D**⚠ Achtung!**

Beim Benutzen von Geräten müssen einige Sicherheitsvorkehrungen eingehalten werden, um Verletzungen und Schäden zu verhindern. Lesen Sie diese Bedienungsanleitung / Sicherheitshinweise deshalb sorgfältig durch. Bewahren Sie diese gut auf, damit Ihnen die Informationen jederzeit zur Verfügung stehen. Falls Sie das Gerät an andere Personen übergeben sollten, händigen Sie diese Bedienungsanleitung / Sicherheitshinweise bitte mit aus. Wir übernehmen keine Haftung für Unfälle oder Schäden, die durch Nichtbeachten dieser Anleitung und den Sicherheitshinweisen entstehen.

Bestimmungsgemäße Verwendung

Die Maschine darf nur nach ihrer Bestimmung verwendet werden. Jede weitere darüber hinausgehende Verwendung ist nicht bestimmungsgemäß. Für daraus hervorgerufene Schäden oder Verletzungen aller Art haftet der Benutzer/Bediener und nicht der Hersteller.

Bitte beachten Sie, dass unsere Geräte bestimmungsgemäß nicht für den gewerblichen, handwerklichen oder industriellen Einsatz konstruiert wurden. Wir übernehmen keine Gewährleistung, wenn das Gerät in Gewerbe-, Handwerks- oder Industriebetrieben sowie bei gleichzusetzenden Tätigkeiten eingesetzt wird.

Wichtige Hinweise

- Achtung: Vor der Montage und Inbetriebnahme die Gebrauchsanweisung unbedingt beachten.
- Kontrollieren, ob die Netzspannung auf dem Typenschild mit der Netzspannung übereinstimmt.
- Nur an ordnungsgemäße Schutzkontaktsteckdose 230 Volt, 50/60 Hz anschließen.
- Absicherung min. 10 A.
- Netzstecker ziehen wenn:
 - Gerät nicht benützt wird,
 - bevor Gerät geöffnet wird,
 - vor Reinigung und Wartung.
- Gerät niemals mit Lösungsmitteln reinigen.
- Stecker nicht am Kabel aus der Steckdose ziehen.
- Betriebsbereites Gerät nicht unbeaufsichtigt lassen.
- Vor Zugriff von Kindern schützen.
- Es ist darauf zu achten, daß die Netzan-

schlußleitung nicht durch Überfahren, Quetschen, Zerren und dergleichen verletzt oder beschädigt wird.

- Das Gerät darf nicht benutzt werden, falls der Zustand der Netzanschlußleitung nicht einwandfrei ist.
- Es darf bei Ersatz der Netzanschlußleitung nicht von den vom Hersteller angegebenen Ausführungen abgewichen werden.
Netzanschlußleitung: H 05 VV - F2 x 0,75
- Keinesfalls einsaugen:
 - Brennende Streichhölzer, glimmende Asche und Zigarettenstummel, brennbare, ätzende, feuergefährliche oder explosive Stoffe, Dämpfe und Flüssigkeiten.
- Dieses Gerät ist nicht für die Absaugung gesundheitsgefährdender Stäube geeignet
- Gerät in trockenen Räumen aufbewahren.
- Kein schadhafes Gerät in Betrieb nehmen.
- Service nur bei autorisierten Kundendienststellen.
- Benutzen Sie das Gerät nur für die Arbeiten, für die es konstruiert wurde.
- Bei Reinigung von Treppen, ist höchste Aufmerksamkeit geboten.
- Verwenden Sie nur Original-Zubehör und Ersatzteile.

Lieferumfang

- 1 Griff
- 2 Ein/Ausschalter
- 3 Gerätekopf
- 4 Filterkorb
- 5 Sicherheitsschwimmerventil
- 6 Verschußhaken
- 7 Behälter
- 8 Anschluß Saugschlauch
- 9 Laufrollen
- 10 Biegsamer Saugschlauch
- 11 Saugrohre (3 Stück)
- 12 Blasanschluß
- 13 Große Saugdüse
- 14 Schmutzfangsack
- 15 Schaumstofffilter
- 16 Fugendüse

Entsorgung und Wiederverwertung

Das Gerät befindet sich in einer Verpackung um Transportschäden zu verhindern. Diese Verpackung ist Rohstoff und ist somit wieder verwendbar oder kann dem Rohstoffkreislauf zurückgeführt werden.

Das Gerät und dessen Zubehör bestehen aus

D

verschiedenen Materialien, wie z.B. Metall und Kunststoffe. Führen Sie defekte Bauteile der Sondermüllentsorgung zu. Fragen Sie im Fachgeschäft oder in der Gemeindeverwaltung nach!

Ersatzteilbestellung

Bei der Ersatzteilbestellung sollten folgende Angaben gemacht werden:

- Typ des Gerätes
- Artikelnummer des Gerätes
- Ident- Nummer des Gerätes
- Ersatzteil- Nummer des erforderlichen Ersatzteils

Aktuelle Preise und Infos finden Sie unter www.isc-gmbh.info

E**⚠ ¡Atención!**

Al usar aparatos es preciso tener en cuenta una serie de medidas de seguridad para evitar lesiones o daños. Por este motivo, es preciso leer atentamente este manual de instrucciones/advertencias de seguridad. Guardar esta información cuidadosamente para poder consultarla en cualquier momento. En caso de entregar el aparato a terceras personas, será preciso entregarles, asimismo, el manual de instrucciones/advertencias de seguridad. No nos hacemos responsables de accidentes o daños provocados por no tener en cuenta este manual y las instrucciones de seguridad.

Uso adecuado

Utilizar la máquina sólo en los casos que se indican explícitamente como de uso adecuado. Cualquier otro uso no será adecuado. En caso de uso inadecuado, el fabricante no se hace responsable de daños o lesiones de cualquier tipo; el responsable es el usuario u operario de la máquina.

Tener en consideración que nuestro aparato no está indicado para un uso comercial, industrial o en taller. No asumiremos ningún tipo de garantía cuando se utilice el aparato en zonas industriales, comerciales o talleres, así como actividades similares.

Indicaciones importantes

- Atención: Antes del montaje y el servicio se deben tener en cuenta las instrucciones de manejo.
- Controlar si la tensión de la red corresponde a la indicada en la placa de tipo.
- Conectar solamente a una toma con contacto de protección 230 Voltios, 50/60 Hz.
- Proteger con fusible de mín. 10 A.
- Extraer el enchufe de red cuando:
 - No se utiliza el aparato,
 - Antes de abrir el aparato,
 - Antes de la limpieza y mantenimiento
- Nunca limpiar el aparato con disolventes.
- No extraer el enchufe tirando del cable.
- No dejar el aparato sin vigilancia cuando se encuentra en servicio.
- Proteger contra el acceso de los niños
- Se debe cuidar de que el cable de conexión a la red no se dañe o deterioren al pasarse por

encima de él, presionar, tirar o similares.

- El aparato no se debe utilizar cuando el cable de conexión a la red no se encuentra en perfecto estado.
- Al sustituir el cable de co-nexión a la red, no se debe utilizar otro tipo al dado por el fabricante, Cable de conexión a la red: H 05 VV - F 2 x 0,75
- No se deben aspirar:
 - fósforos encendidos, ceniza incandescente y colillas de cigarrillo, substancias inflamables, caústicas o explosivas, vapores y líquidos.
- Este aparato no es apropiado para aspirar polvos nocivos para la salud.
- Almacenar el aparato en lugares secos.
- No colocar en servicio aparatos defectuosos.
- Asistencia técnica solo en estaciones de servicio autorizadas.
- Utilice el aparato solo en trabajos para los cuales fue diseñado.
- En la limpieza de escaleras se debe tener gran cuidado.
- Utilice solamente accesorios y piezas de repuesto originales.

Volumen de entrega

- 1 Empuñadura
- 2 Interruptor ON/OFF
- 3 Cabezal del aparato
- 4 Recipiente de filtraje
- 5 Válvula de flotador de seguridad
- 6 Ganchos de cierre
- 7 Recipiente
- 8 Conexión manguera de aspiración
- 9 Ruedas
- 10 Tubo de aspiración flexible
- 11 Tubos de aspiración (3 unidades)
- 12 Conexión para soplado
- 13 Boquilla de aspiración grande
- 14 Bolsa de recogida
- 15 Filtro de espuma
- 16 Boquilla esquinera

Eliminación y reciclaje

El aparato está protegido por un embalaje para evitar daños producidos por el transporte. Este embalaje es materia prima y, por eso, se puede volver a utilizar o llevar a un punto de reciclaje. El aparato y sus accesorios están compuestos de diversos materiales, como, p. ej., metal y plástico. Depositar las piezas defectuosas en un



contenedor destinado a residuos industriales.
Informarse en el organismo responsable al
respecto en su municipio o en establecimientos
especializados.

Pedido de piezas de recambio

Al solicitar recambios se indicarán los datos
siguientes:

- Tipo de aparato
 - No. de artículo del aparato
 - No. de identidad del aparato
 - No. del recambio de la pieza necesitada.
- Encontrará los precios y la información actual en
www.isc-gmbh.info

P**⚠ Atenção!**

Ao utilizar ferramentas, devem ser respeitadas algumas medidas de segurança para prevenir ferimentos e danos. Por conseguinte, leia atentamente este manual de instruções e as instruções de segurança. Guarde-os num local seguro, para que os possa consultar a qualquer momento. Caso passe o aparelho a outras pessoas, entregue também este manual de instruções e as instruções de segurança. Não nos responsabilizamos pelos acidentes ou danos causados pela não observância deste manual e das instruções de segurança.

Utilização adequada

A máquina só pode ser utilizada para os fins a que se destina. Qualquer outro tipo de utilização é considerado inadequado. Os danos ou ferimentos de qualquer tipo daí resultantes são da responsabilidade do utilizador/operador e não do fabricante.

Chamamos a atenção para o facto de os nossos aparelhos não terem sido concebidos para uso comercial, artesanal ou industrial. Não assumimos qualquer responsabilidade se o aparelho for utilizado no comércio, artesanato ou indústria ou em actividades equiparáveis.

Observações importantes

- Atenção! Antes da montagem e da colocação em serviço, leia obrigatoriamente as instruções!
- Verifique, se a tensão na rede corresponde à tensão indicada na placa do tipo.
- Conecte o aspirador apenas a uma tomada com contacto de segurança de 230 Volts, 50/60 Hz.
- Protecção fusível mínima: 10 A.
- Retire a ficha tomada eléctrica:
 - ao não utilizar o aparelho,
 - antes de abrir o aparelho,
 - antes da limpeza e manutenção.
- Nunca limpe o aparelho utilizando solventes.
- Ao retirar a ficha da tomada não pegue no cabo.
- Não deixe o aparelho sem vigia quando este estiver preparado para o serviço.
- O aparelho deve ser inacessível para crianças
- Tenha cuidado para que o cabo eléctrico não for danificado, por exemplo, passando com o

aparelho sobre o cabo, esmagando-o ou puxando neie.

- Quando o cabo eléctrico não for impecável, não pode utilizar o aparelho.
- Ao substituir o cabo eléctrico, não pode utilizar um cabo que não corresponda às especificações dadas pelo fabricante. Cabo eléctrico: H 05 VV - F 2 x 0,75
- De modo algum aspire:
 - fósforos que estão a queimar ou arder, cinza ardente ou pontas de cigarros, substâncias, líquidos e vapores inflamáveis, combustíveis cáusticos ou explosivos.
- Este aparelho não pode ser utilizado para a aspiração de poeiras nocivas.
- Guarde o aparelho em recintos secos.
- Não ligue o aparelho quando este estiver defeltooso.
- Serviço apenas em postos autorizados.
- Utilize o aspirador exclusivamente para os trabalhos a que está destinado.
- Tenha muito cuidado ao limpar escadas.
- Utilize exclusivamente acessórios e sobressalentes originais.

Material a fornecer

- 1 Punho
- 2 Interruptor para ligar/desligar
- 3 Cabeça do aparelho
- 4 Porta-filtro
- 5 Válvula de bóia de segurança
- 6 Gancho de fecho
- 7 Reservatório
- 8 Ligação da mangueira de aspiração
- 9 Rodízios
- 10 Mangueira de aspiração flexível
- 11 Tubos de aspiração (3 unidades)
- 12 Ligação para soprador
- 13 Bocal de aspiração grande
- 14 Saco colector de sujidade
- 15 Filtro de espuma
- 16 Bocal para juntas

Eliminação e reciclagem

O aparelho encontra-se dentro de uma embalagem para evitar danos de transporte. Esta embalagem é matéria-prima, podendo ser reutilizada ou reciclada. O aparelho e os respectivos acessórios são de diferentes materiais, como por ex. o metal e o plástico. Os componentes que não estiverem em condições devem ter tratamento de lixo especial.

Informe-se junto das lojas da especialidade ou da sua Câmara Municipal!

Encomenda de peças sobressalentes

Ao encomendar peças sobressalentes, devem-se fazer as seguintes indicações:

- Tipo da máquina
 - Número de artigo da máquina
 - Número de identificação da máquina
 - Número da peça sobressalente necessária
- Podem encontrar os preços e informações actuais em www.isc-gmbh.info

PL

⚠ Uwaga!

Podczas użytkowania urządzenia należy przestrzegać wskazówek bezpieczeństwa w celu uniknięcia zranień i uszkodzeń. Z tego względu proszę dokładnie zapoznać się z instrukcją obsługi/ wskazówkami bezpieczeństwa. Proszę zachować instrukcję i wskazówki, aby można było w każdym momencie do nich wrócić. W razie przekazania urządzenia innej osobie, proszę wręczyć jej również instrukcję obsługi/ wskazówki bezpieczeństwa. Nie odpowiadamy za wypadki i uszkodzenia zaistniałe w wyniku nieprzestrzegania niniejszej instrukcji i wskazówek bezpieczeństwa.

Użycie zgodne z przeznaczeniem

Urządzenia użytkować tylko zgodnie z jego przeznaczeniem. Każde użycie, odbiegające od opisanego w niniejszej instrukcji jest niezgodne z przeznaczeniem urządzenia. Za powstałe w wyniku takiego użytkowania szkody lub zranienia odpowiedzialność ponosi użytkownik/ właściciel, a nie producent.

Proszę pamiętać o tym, że nasze urządzenie nie jest przeznaczone do zastosowania zawodowego, rzemieślniczego lub przemysłowego.

Umowa gwarancyjna nie obowiązuje, gdy urządzenie było stosowane w zakładach rzemieślniczych, przemysłowych lub do podobnych działalności.

Ważne wskazówki

- Przed montażem i rozpoczęciem pracy dokładnie przeczytać instrukcję obsługi.
- Sprawdzić, czy napięcie w sieci zgadza się z napięciem podanym na tabliczce znamionowej.
- Podłączać wyłącznie do gniazdka 230 Volt, 50/60 Hz.
- Zabezpieczenie min. 10 A.
- Wyciągnąć wtyczkę z gniazdka:
 - jeśli urządzenie nie jest używane,
 - przed jego otworzeniem,
 - rozpoczęciem prac czyszczenia i konserwacji.
- Nie czyścić urządzenia za pomocą rozpuszczalnika.
- Nie wyciągać wtyczki z gniazdka ciągnąc za kabel.
- Nie zostawiać bez nadzoru podłączonego

urządzenia przygotowanego do pracy.

- Uniemożliwić dostęp dzieci.
- Uważać, żeby kabel zasilający nie został uszkodzony lub zniszczony w wyniku nacisku, załamania, zgniecenia czy rozciągania.
- Nie używać urządzenia w przypadku uszkodzenia kabla zasilającego.
- W razie wymiany kabla zasilającego, zachować normy podane przez producenta: H 05 VV – F2 x 0,75.
- Nigdy nie odkurzać:
 - zapalonych zapalek, rozżarzonego popiołu lub papierosów, substancji, oparów lub płynów łatwopalnych, żrących, wybuchowych.
- Urządzenie nie jest przystosowane do odsysania szkodliwych dla zdrowia pyłów.
- Urządzenie przechowywać w suchym miejscu.
- Nie używać uszkodzonego urządzenia.
- Serwisować wyłącznie w autoryzowanym serwisach.
- Używać zgodnie z przeznaczeniem.
- Zachować szczególną ostrożność przy czyszczeniu schodów.
- Używać oryginalnych części zamiennych i eksploatacyjnych.

Opis urządzenia:

- 1 Uchwyt
- 2 Włącznik / wyłącznik
- 3 Góra urządzenia
- 4 Kosz filtra
- 5 Wentyl bezpieczeństwa
- 6 Haki zamykające
- 7 Pojemnik
- 8 Podłączenie węża
- 9 Kółka
- 10 Giętki wąż
- 11 Rurka ssąca (3 szt.)
- 12 Podłączenie dmuchania
- 13 Duża dysza ssąca
- 14 Worek na odpady
- 15 Filtr piankowy
- 16 Dysza fugowa

Usuwanie odpadów i recykling

Urządzenie znajduje się w opakowaniu w celu uniknięcia uszkodzeń podczas transportu. To opakowanie jest surowcem, który można użytkować ponownie lub można przeznaczyć do

powtórnego przerobu.

Urządzenie i akcesoria do niego składają się z różnych materiałów, jak np. metal i tworzywa sztuczne. Uszkodzone elementy urządzenia proszę dostarczyć do punktu zbiorczego surowców wtórnych. Proszę poprosić o informację w sklepie specjalistycznym bądź w placówce samorządu lokalnego.

Zamawianie części zamiennych

Zamawiając części zamienne, należy podać następujące dane:

- Typ urządzenia
- Nr wyrobu
- Nr identyfikacyjny urządzenia
- Nr wymaganej części zamiennej

Aktualne ceny i informacje znajdują Państwo na stronie www.isc-gmbh.info

H**⚠ Figyelem!**

A készülékek használatánál, a sérülések és a károk megakadályozásának az érdekében be kell tartani egy pár biztonsági intézkedéseket. Olvassa ezért ezt a használati utasítást/biztonsági utasításokat gondosan át. Őrizze jól meg, azért hogy mindenkor rendelkezésére álljanak az információk. Ha más személyeknek átadná a készüléket, akkor kérjük kézbesítse ki vele együtt ezt a használati utasítást / biztonsági utasításokat is. Nem vállalunk felelőséget olyan balesetekért vagy károkért, amelyek ennek az utasításnak és a biztonsági utasításoknak a figyelmen kívül hagyásából keletkeznek.

Redeltetészerű használát

A gépet csak redeltetése szerint szabad használni. Ezt túlhaladó bármilyen használat, nem számít redeltetészerűnek. Ebből adódó bármilyen kárért vagy bármilyen fajta sérülésért a használó ill. a kezelő felelős és nem a gyártó.

Kérjük vegye figyelembe, hogy a készülékeink a meghatározásuk szerint nem kisipari, kézműipari vagy ipari üzemek területén történő bevetésre lettek tervezve. Ezért a nem vállalunk szavatosságot, ha a készülék kisipari, kézműipari vagy ipari üzemek területén valamint egyenértékű tevékenységek területén van használva.

Fontos utasítások

- Figyelem: Az összeszerelés és használatba vétel előtt vegye a használati utasítást okvetlenül figyelembe.
- Ellenőrizze le, hogy a tipustáblán megadott hálózati feszültség egyezik e a hálózati feszültséggel.
- Csak egy 230 Volt, 50/60 Hz-es szabályszerű védőérintkezős dugaszoló aljzatra kapcsolja rá.
- Biztosíték min. 10 A.
- Húzza ki a hálózati dugót:
 - ha nem használja a gépet,
 - mielőtt kinyitná a gépet,
 - tisztítás és karbantartás előtt.
- Ne tisztítsa a gépet sohasem oldószerekkel.
- A hálózati dugót, ne a hálózati kábelnél fogva húzza ki a hálózati aljzataból.
- Ne hagyja az üzemből kikapcsolt gépet felügyelet nélkül.
- Akadályozza meg a gyerekek hozzáférését.
- Ügyelni kell arra, hogy a hálózati csatlakozásnak a vezetéke meg ne sérüljön

vagy rongálódjon, elgázolás, összenyomás, ráncigálás vagy effajta által.

- A gépet nem szabad használni, ha a hálózati csatlakozás vezetékének állapota kifogásolható.
- A hálózati csatlakozás vezetékének a pótlásánál nem szabad az előállító által megadott kivitelezésektől eltérni. Hálózati csatlakozásnak a vezetéke: H 05 VV - F2 x 0,75
- Semmi esetre sem felszíni:
 - égő gyufákat, izzó hamut és cigarettavégeket, gyúlékony, maró hatású, tűzveszélyes vagy robbanó, anyagokat, gázokat és folyadékokat.
- Ez a gép nem alkalmas az egészségre veszélyes porok elszívására.
- A gépet száraz termekben tárolni.
- Ne üzemeltesse a hibás gépeket.
- Szervíz csak az autorizált vevőszolgálatnál.
- A gépet csak olyan munkákra használni, amelyekre szerkesztették.
- Lépcsők tisztításánál maximális figyelemre van szükség.
- Csak originális tartozékokat és pótalkatrészeket használjon.

A szállítás terjedelme

- 1 Fogantyú
- 2 Ki / bekapcsoló
- 3 Gépfej
- 4 Szűrőkosár
- 5 Biztonsági úszószelep
- 6 Zárókapocs
- 7 Tartály
- 8 Szívótömlő csatlakozás
- 9 Vezetőkerékek
- 10 Hajlékony szívótömlő
- 11 Szívócsövek (3 darab)
- 12 Fűvócsatlakozás
- 13 Nagy szívófej
- 14 Piszokfogó zsák
- 15 Habanyagszűrő
- 16 Hézagszívófej

Megsemmisítés és újracsomagolás

A szállítási károk megakadályozásához a készülék egy csomagolásban található. Ez a csomagolás nyersanyag és ezáltal ismét felhasználható vagy pedig visszavehető a nyersanyag körforgáshoz.

A szállítási és annak a tartozékai különböző anyagokból állnak, mint például fém és műanyagok. A defekt alkatrészeket vigye a

különhulladéki megsemmítéshez. Érdeklődjön
utánna a szaküzletben vagy a községi
közigazgatásnál!

Pótalkatrészek megrendelése

A pótalkatrészek megrendelésénél a következő
adatokat kell megadni

- A készülék típusát
- A készülék cikkszámát
- A készülék ident-számát
- A szükséges pótalkatrész pótalkatrész-
száma

Aktuális árak és információk a www.isc-gmbh.info
alatt találhatóak.

CZ**⚠ Pozor!**

Při používání přístrojů musí být dodržována určitá bezpečnostní opatření, aby se zabránilo zraněním a škodám. Přečtěte si proto pečlivě tento návod k obsluze/bezpečnostní pokyny. Dobře si ho/je uložte, abyste měli tyto informace kdykoliv po ruce. Pokud předáte přístroj jiným osobám, předejte s ním prosím i tento návod k obsluze/bezpečnostní pokyny. Nepřebíráme žádné ručení za škody a úrazy vzniklé v důsledku nedodržování tohoto návodu k obsluze a bezpečnostních pokynů.

Použití podle účelu určení

Stroj smí být používán pouze podle svého účelu určení. Každé další toto překračující použití neodpovídá použití podle účelu určení. Za z toho vyplývající škody nebo zranění všeho druhu ručí uživatel/obsluhující osoba a ne výrobce.

Dbejte prosím na to, že naše přístroje nebyly podle svého účelu určení konstruovány pro živnostenské, řemeslnické nebo průmyslové použití. Nepřebíráme žádné ručení, pokud je přístroj používán v živnostenských, řemeslných nebo průmyslových podnicích a při srovnatelných činnostech.

Důležité pokyny

- Pozor: před montáží a uvedením do provozu si bezpodmínečně přečtěte návod k použití.
- Překontrolujte, zda síť'ové napětí na typovém štítku souhlasí s napětím sítě.
- Připojit pouze na řádnou zásuvku s ochranným kolíkem 230 V, 50/60 Hz.
- Pojistka min. 10 A.
- Síť'ovou zástrčku vytáhnout když:
 - není přístroj používán,
 - před otevřením přístroje,
 - před čištěním a údržbou.
- Přístroj nikdy nečistit rozpouštědly.
- Zástrčku nevytahovat ze zásuvky za kabel.
- Přístroj připravený k provozu nenechávat bez dozoru.
- Chránit před dětmi.
- Je třeba dbát na to, aby nebylo síť'ové napájecí vedení poškozeno přejetím, zmáčknutím, tahem a podobným způsobem.
- Přístroj nesmí být používán, pokud není síť'ové napájecí vedení v bezvadném stavu.
- Při náhradě síť'ového napájecího vedení musí být zachována výrobcem udaná provedení. Síť'ové napájecí vedení: H 05 VV - F2 x 0,75

- V žádném případě nenasávat:
 - hořící zápalky, doutnající popel a cigaretové nedopalky, hořlavé, žíravé, explozivní a požárem hrozící látky, páry a kapaliny.
- Tento přístroj není vhodný pro vysávání zdraví nebezpečných prachů.
- Přístroj skladovat v suchých místnostech.
- Poškozený přístroj neuvádět do provozu.
- Servis pouze v autorizovaných servisech.
- Používejte přístroj pouze pro práce, pro které je konstruován.
- Při čištění schodů je třeba se maximálně soustředit.
- Používejte pouze originální příslušenství a náhradní díly.

Rozsah dodávky

- 1 Rukojeť
- 2 Za-/vypínač
- 3 Hlava přístroje
- 4 Filtrační koš
- 5 Bezpečnostní plovákový ventil
- 6 Uzavírací háček
- 7 Nádrž
- 8 Přípojka sací hadice
- 9 Kolečka
- 10 Flexibilní sací hadice
- 11 Sací trubky (3 kusy)
- 12 Vytukovací přípojka
- 13 Velká sací hubice
- 14 Sáček na zachytávání nečistot
- 15 Filtř z pěněné hmoty
- 16 Štěrbinová hubice

Likvidace a recyklace

Přístroj je uložen v balení, aby bylo zabráněno poškození při přepravě. Toto balení je surovina a tím znovu použitelné nebo může být dáno zpět do cirkulace surovin.

Přístroj a jeho příslušenství jsou vyrobeny z rozdílných materiálů, jako např. kov a plasty. Defektní součástky odevzdejte k likvidaci zvláštních odpadů. Zeptejte se v odborné prodejně nebo na místním zastupitelství!

CZ

Objednání náhradních dílů

Při objednávce náhradních dílů je třeba uvést následující údaje:

- Typ přístroje
- Číslo výrobku přístroje
- Identifikační číslo přístroje
- Číslo náhradního dílu požadovaného náhradního dílu

Aktuální ceny a informace naleznete na www.isc-gmbh.info

GR**⚠ Προσοχή!**

Κατά τη χρήση των συσκευών πρέπει να τηρούνται μερικές υποδείξεις ασφαλείας προς αποφυγή τραυματισμών ή ζημιών. Για το λόγο αυτό διαβάστε προσεκτικά την Οδηγία χρήσης / τις Υποδείξεις ασφαλείας. Φυλάξτε τις καλά για να τις έχετε ανά πάσα στιγμή στη διάθεσή σας. Εάν παραδώσετε τη συσκευή σε άλλα άτομα, δώστε μαζί και αυτές τις Υποδείξεις ασφαλείας. Δεν αναλαμβάνουμε καμία ευθύνη για ατυχήματα ή ζημιές που οφείλονται σε μη ακολουθήση αυτής της Οδηγίας και των Υποδείξεων ασφαλείας.

Σωστή χρήση

Η μηχανή επιτρέπεται να χρησιμοποιηθεί μόνο για τον σκοπό για τον οποίο προορίζεται. Κάθε πέραν τούτου χρήση δεν ανταποκρίνεται στο σκοπό για τον οποίο προορίζεται. Για βλάβες που οφείλονται σε παρόμοια χρήση ή για τραυματισμούς παντός είδους ευθύνεται ο χρήστης/χειριστής και όχι ο κατασκευαστής.

Παρακαλούμε να προσέξετε πως οι συσκευές μας δεν προορίζονται και δεν έχουν κατασκευαστεί για επαγγελματική, βιοτεχνική ή βιομηχανική χρήση. Δεν αναλαμβάνουμε εγγύηση σε περίπτωση κατά την οποία η συσκευή χρησιμοποιήθηκε σε συνεργεία, βιοτεχνίες ή στη βιομηχανία ή σε εργασίες παρόμοιες με αυτές.

Σημαντικές υποδείξεις

- Προσοχή: Πριν τη συναρμολόγηση και πρώτη την λειτουργία διαβάστε προσεκτικά τις οδηγίες χρήσης
- Ελέγξτε αν η τάση που αναφέρεται στην πινακίδα της συσκευής ανταποκρίνεται στην τάση του δικτύου.
- Συνδέετε τη συσκευή μόνο σε πρίζες σούκο 230 βολτ και 50/60 Hz.
- Μίνιμουμ ασφάλεια 10 αμπέρ.
- Τραβήξτε το καλώδιο από την πρίζα όταν:
 - η συσκευή δεν είναι σε χρήση,
 - πριν ανοίξετε τη συσκευή,
 - πριν από εργασίες καθαρισμού και συντήρησης.
- Μην καθαρίζετε ποτέ τη συσκευή με διαλυτικές ουσίες.
- Μην τραβάτε το καλώδιο για να βγάλετε το φις από την πρίζα.
- Μην αφήνετε τη συσκευή που βρίσκεται σε

ετοιμότητα λειτουργίας χωρίς επιτήρηση.

- Μην αφήνετε τη συσκευή στα χέρια των παιδιών
- Προσέξτε να μην πατιέται, να μην τσακίζεται να μην τσακίζεται και να μην τεντώνεται το καλώδιο σύνδεσης με το δίκτυο ηλεκτρικού ρεύματος
- Η συσκευή δεν πρέπει να χρησιμοποιείται αν η κατάσταση του ηλεκτροφόρου καλωδίου δεν είναι απόλυτα εντάξει
- Σε περίπτωση αντικατάστασης του καλωδίου παροχής ηλεκτρικού ρεύματος πρέπει να τηρούνται οπωσδήποτε οι προδιαγραφές του κατασκευαστή.
- Καλώδιο παροχής ηλεκτρικού ρεύματος: H 05 VV - F 2 x 0,75
- Σε καμία περίπτωση δεν πρέπει να απορροφάτε:
 - αναμμένα σπύρτα, αναμμένες στάχτες και αποτοίγαρα, εύφλεκτα, καυστικά ή εκρηκτικά υλικά, ατμούς και υγρά
- Αυτή η συσκευή δεν είναι κατάλληλη για την απορρόφηση οποιασδήποτε ανθυγιεινούς σκόνης
- Η συσκευή να φυλάσσεται σε ξηρούς χώρους
- Μην βάζετε σε λειτουργία συσκευές που έχουν βλάβη.
- Το σέρβις να γίνεται μόνο απ εξουσιοδοτημένα συνεργεία.
- Χρησιμοποιείτε τη συσκευή μόνο για εργασίες, για τις οποίες κατασκευάστηκε.
- Μεγάλη προσοχή πρέπει να δίνετε όταν καθαρίζετε σκάλες.
- Χρησιμοποιείτε μόνο αυθεντικά εξαρτήματα και ανταλλακτικά.

Περιεχόμενο συσκευασίας

- 1 Λαβή
- 2 Διακόπτης άναμμα / σβήσιμο
- 3 Κεφαλή συσκευής
- 4 Καλάθι φίλτρου
- 5 Βαλβίδα ασφαλείας
- 6 Άγκιστρο κλεισίματος
- 7 Δοχείο
- 8 Σύνδεση σωλήνα αναρρόφησης
- 9 Ρολά
- 10 Ευκαμπτος σωλήνας αναρρόφησης
- 11 (1m)ωλήνας αναρρόφησης (3 τεμάχια)
- 12 Σύνδεση φυσική
- 13 Μεγάλο ακροφύσιο αναρρόφησης
- 14 Σακούλα περισυλλογής ακαθαρσιών

GR

- 15 Φίλτρο από αφρώδες υλικό
- 16 Ακροφύσιο για αρμούς

Διάθεση στα απορρίμματα και ανακύκλωση

Προς αποφυγή ζημιών κατά τη μεταφορά η συσκευή βρίσκεται σε μία συσκευασία. Η συσκευασία αυτή είναι πρώτη ύλη, μπορεί δηλαδή να επαναμεταχειριστεί ή να ανακυκλωθεί.

Ο συμπίεστές και τα εξαρτήματά του αποτελούνται από διαφορετικά υλικά, όπως π.χ. από μέταλλα και πλαστικά. Παρακαλούμε να διαθέσετε τα ελαττωματικά εξαρτήματα στα ειδικά και προβληματικά απορρίμματα. Εάν έχετε απορίες, ρωτήστε στο ειδικό σας κατάστημα ή στη διοίκηση του Δήμου σας.

Παραγγελία ανταλλακτικών

Όταν παραγγέλλετε ανταλλακτικά να μη ξεχάσετε να αναφέρετε τα εξής στοιχεία:

- Τύπος συσκευής
- Αριθμός είδους της συσκευής
- Χαρακτηριστικός αριθμός (Ident Nr.) της συσκευής
- Αριθμός του ανταλλακτικού

Για ισχύουσες τιμές και πληροφορίες www.isc-gmbh.info

RO**⚠️ Atenție!**

La utilizarea aparatelor trebuie respectate câteva măsuri de siguranță, pentru a evita leziunile și pagubele. Citiți de aceea cu atenție aceste instrucțiuni de folosire. Păstrați-le cu grijă, pentru a putea avea la dispoziție informațiile la orice oră. Dacă transmiteți aparatul către alte persoane, vă rugăm să le înmănați acestora și aceste instrucțiuni de utilizare.

Nu preluăm răspunderea pentru accidente sau pagube, care se produc datorită nerespectării acestor instrucțiuni și a indicațiilor de siguranță.

Utilizarea conform scopului

Mașina se va utiliza numai conform scopului pentru care este concepută. Orice altă utilizare nu este în conformitate cu scopul. Pentru pagubele sau vătămările rezultate în acest caz este responsabil utilizatorul/operatorul și nu producătorul.

Vă rugăm să țineți cont de faptul că mașinile noastre nu sunt construite pentru utilizare în domeniile meșteșugărești și industriale. Noi nu preluăm nici o garanție atunci când aparatul este folosit în întreprinderile meșteșugărești sau industriale ori în scopuri similare.

Indicații importante

- Atenție: Înainte de montarea și punerea în funcțiune a aparatului se vor citi neapărat instrucțiunile de folosire.
- Controlați dacă tensiunea de rețea de pe plăcuța aparatului corespunde cu tensiunea existentă la fața locului.
- Se va racorda numai la prize cu contact de protecție corespunzătoare de 230 Volți, 50/60 Hz.
- Siguranța min. 10 A.
- Se va scoate ștecherul din priză când:
 - aparatul nu este folosit,
 - înainte de deschiderea aparatului,
 - înainte de curățire și întreținere.
- Aparatul nu se va curăța niciodată cu solventi.
- Ștecherul nu se va scoate din priză trăgându-l de cablu.
- Aparatele pregătite de funcționare nu se vor lăsa nesupravegheate.
- Copiii nu au acces la aparat.
- Cablul de alimentare nu se va deteriora prin trecere peste el, strivire, întindere sau alte

operații similare.

- Aparatul nu se va folosi atunci când starea cablului de alimentare nu este impecabilă.
- În cazul înlocuirii cablului de alimentare nu se va schimba execuția stabilită de producător. Cablul de racord la rețea: H 05 VV - F2 x 0,75
- Nu se va aspira sub nici o formă:
 - chibrite aprinse, cenușă și mucuri de țigară incandescente, materiale, aburi sau lichide combustibile, inflamabile sau explozive.
- Acest aparat nu se pretează la aspirarea prafulor care periclitează sănătatea
- Aparatul se va depozita în încăperi uscate.
- Nu se va pune niciodată în funcțiune un aparat deteriorat.
- Service-ul numai în atelierelor pentru clienți service autorizate.
- Folosiți aparatul numai pentru lucrările pentru care este construit.
- La curățirea treptelor este necesară o atenție sporită.
- Folosiți numai auxiliari și piese de schimb originale.

Cuprinsul livrării

- 1 Mâner
- 2 Întrerupător pornire/oprire
- 3 Capul aparatului
- 4 Coșul de filtre
- 5 Ventil plutitor de siguranță
- 6 Cârlig de închidere
- 7 Recipient
- 8 Racord furtun de aspirație
- 9 Role de rulare
- 10 Furtun de aspirație flexibil
- 11 Țevi de aspirație (3 bucăți)
- 12 Racord de suflare
- 13 Duză de aspirație mare
- 14 Sac de colectare mizerie
- 15 Filtru din material spongios
- 16 Duză pentru rosturi

Îndepărtarea ca deșeu și reciclarea

Aparatul se află într-un ambalaj pentru a împiedica pagubele de transport. Acest ambalaj este o materie primă și este astfel re folosibil sau poate fi readus în circuitul de revalorificare a materiilor prime.

Aparatul și piesele sale auxiliare sunt construite din diferite materiale, cum ar fi de exemplu metal sau material plastic. Predați piesele componente defecte la centrele de colectare a deșeurilor

RO

speciale. Interesați-vă în acest sens în magazinele de specialitate sau la administrația comunală!

Comanda pieselor de schimb

La comanda pieselor de schimb trebuie menționate următoarele date:

- Tipul aparatului
 - Numărul articolului
 - Numărul de identificare al aparatului
 - Numărul piesei de schimb necesare
- Informații și prețuri actuale găsiți la adresa www.isc-gmbh.info

BG**⚠ Внимание!**

При използването на уредите трябва се спазят някои предпазни мерки, свързани със безопасността, за да се предотвратят наранявания и щети. За целта внимателно прочетете това упътване за употреба / указанията за безопасност. Пазете го добре, за да разполагате с информацията по всяко време. В случай, че трябва да предадете уреда на други лица, моля, предайте им това упътване за употреба.

Ние не поемаме отговорност за злоупотреби или щети, които възникват вследствие на несъблюдаването на това упътване и на указанията за безопасност.

Употреба по предназначение

Машината трябва да се използва само по предназначението ѝ. Всяка по-нататъшна извън това употреба не е по предназначение. За предизвикани от това щети или наранявания от всякакъв вид отговорност носи потребителят/обслужващото лице, а не производителят.

Моля, имайте предвид, че нашите уреди съгласно предназначението си не са произведени за промишлена, занаятчийска или индустриална употреба. Ние не поемаме отговорност, ако уредът се използва в промишлени, занаятчийски или индустриални предприятия, както и при равностойни дейности.

Важни указания

- Внимание: Преди монтажа и пускането в експлоатация задължително съблюдавайте упътването за употреба.
- Проверете, дали мрежовото напрежение на фирмената табелка съвпада с мрежовото напрежение.
- Свързвайте само към съобразен с изискванията контакт тип шуко 230 волта, 50/60 Hz.
- Предпазител мин. 10 А.
- Издърпайте щепсела, когато:
 - уредът не се използва,
 - преди уредът да се отвори,
 - преди почистване и поддръжка.
- Никога не почиствайте уреда с разтворители.
- Не издърпвайте щепсела от контакта за

кабела.

- Не оставяйте готовия за експлоатация уред без надзор.
- Пазете от достъп до деца.
- Трябва да се внимава за това, мрежовият кабел да не се наранява или поврежда чрез стъпкване, притискане, дърпане и други подобни.
- Уредът не трябва да се използва, ако състоянието на мрежовия кабел не е безупречно.
- При смяна на мрежовия кабел не трябва да се отклонявате от посочените от производителя изпълнения.
Мрежови кабел: H 05 VV - F2 x 0,75
- В никакъв случай не засмуквайте:
 - Горящи кибритени клечки, тлееща пепел и цигарени угарки, възпламеняеми, разяждащи, огнеопасни или експлозивни вещества, пари и течности.
- Този уред не е подходящ за изсмукване на опасни за здравето прахове
- Съхранявайте уреда в сухи помещения.
- Не пускайте в експлоатация повреден уред.
- Сервиз само в оторизирани места на клиентски сервиз.
- Използвайте уреда само за работите, за които е бил конструиран.
- При почистване на стълби се изисква максимално внимание.
- Използвайте само оригинално оборудване и резервни части.

Обем на доставка

- 1 Дръжка
- 2 Превключвател Вкл./Изкл.
- 3 Глава на уреда
- 4 Филтърна кутия
- 5 Предпазен клапан с поплавец
- 6 Затварящо ухо
- 7 Съд
- 8 Извод смукателен маркуч
- 9 Колелца
- 10 Гъвкав смукателен маркуч
- 11 Смукателна тръба (3 броя)
- 12 Свързване вдуване
- 13 Голяма смукателна дюза
- 14 Торба за улавяне на отпадъците
- 15 Филтър от пенопласт
- 16 Дюза за фуги

Екологосъобразно отстраняване и повторно използване

Уредът се намира в опаковка, за да се предотвратят щети при транспортирането. Тази опаковка представлява суровина и затова може да се използва повторно или да се върне към цикъла за повторна преработка на суровините.

Уредът и неговите части са съставени от различни материали, като например метал и пластмаси. Извърлете дефектните монтажни части за екологосъобразно отстраняване на отровни отпадъци. Осведомете се в специализиран магазин или в общинската администрация!

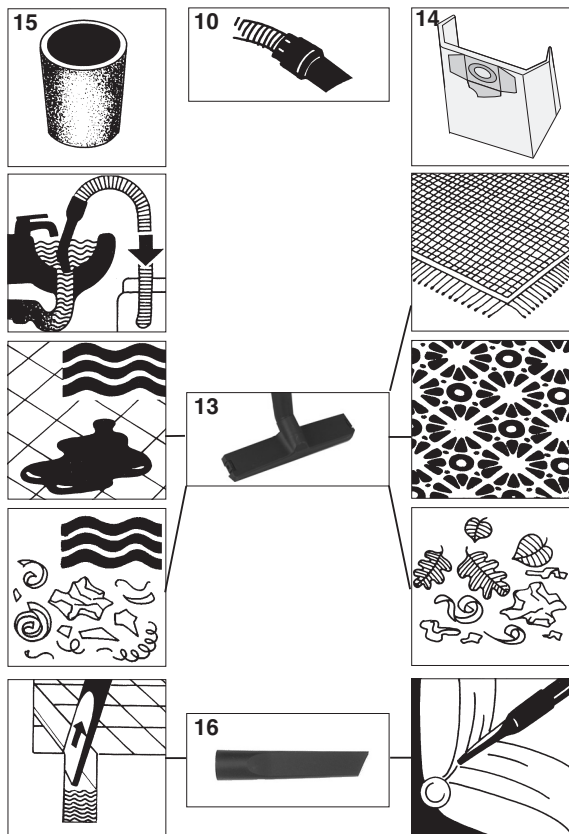
Поръчка на резервни части:

При поръчката на резервни части трябва да се посочат следните данни

- Вид на уреда
- Артикулен номер на уреда
- Идентификационен номер на уреда
- Номер на необходимата резервна част

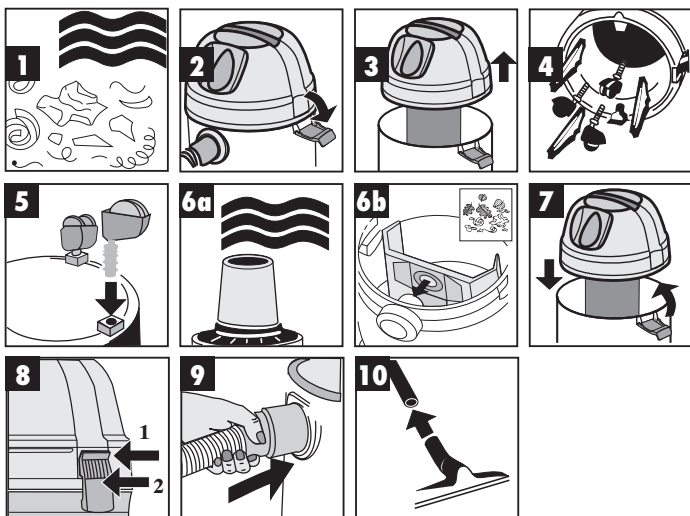
Актуални цени и информация ще намерите на www.isc-gmbh.info

- Ⓓ Übersicht Düsen
- Ⓔ Přeľad hubic
- Ⓔ Illustración de las boquillas
- Ⓔ Πίνακας ακροφυσίων
- Ⓔ Bocais
- Ⓔ Vedere generală duze
- Ⓔ Przegład dysz
- Ⓔ Преглед дюзи
- Ⓔ A szivófejek áttekintése



- Ⓓ Zusammenbau
- Ⓔ Ensamble
- ⒫ Montagem
- Ⓖ Zloženie
- Ⓕ Összeszerelés

- Ⓒ Montáž
- Ⓒ Συναρμολόγηση
- Ⓒ Montarea
- Ⓒ Монтаж



D Hinweis:

- Bild 6 a:** Verwenden Sie zum Naßsaugen den beiliegenden Schaumstofffilter
Bild 6 b: Verwenden Sie zum Trockensaugen den beiliegenden Schmutzfängsack

E Instrucciones:

- Ilus. 6 a:** Para la aspiración en mojado, utilice el filtro de espuma que se adjunta.
Ilus. 6 b: Para la aspiración en seco debe utilizarse el saco recolector de suciedad suministrado.

F Nota:

- Fig. 6 a:** Utilize o filtro de espuma incluído no fornecimento para aspirar a húmido.
Fig. 6 b: Utilize para a aspiração a seco o saco colector de sujidade fornecido junto.

G Wskazówka:

- Rys. 6 a:** Przy odkurzaniu na mokro używać załączonego filtra piankowego.
Rys. 6 b: Przy odkurzaniu na sucho używać załączonego worka na odpady.

H Utasítás

- Ábra 6 a:** a nedvesszíváshoz használja a mellékelt habanyagszűrőt
Ábra 6 b: a szárazszíváshoz használja a mellékelt piszokfogó zsákot

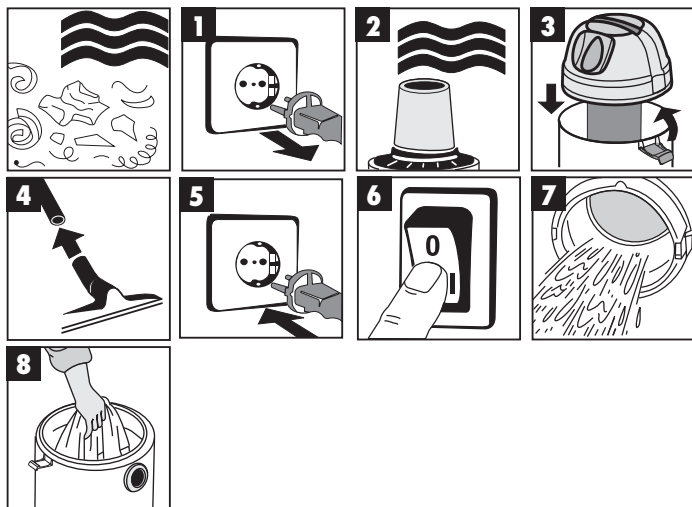
I Pokyn:

- Obr. 6 a:** Při sání zamokra používejte příložený filtr z pěnové hmoty
Obr. 6 b: Při vysávání z sucha používejte přiložený sáček na zachytávání nečistot.

K Υπόδειξη:

- Εκ. 6α:** Για υγρό καθαρισμό να χρησιμοποιήτ το φίλτρο από αφρώδες υλικό
Εκ. 6β: Για το στεγνό καθαρισμό να χρησιμοποιήτ την επισυναπτόμενη σακούλα περισυλλογής ακαθαρσιών

- | | |
|------------------------|---------------------|
| Ⓓ Naßsaugen | ⒸṼ Sání zamokra |
| Ⓔ Aspiración en mojado | ⒸṼ Απορρόφηση υγρών |
| Ⓕ Aspiração a húmido | ⒸṼ Aspirarea umedă |
| Ⓖ Odkurzanie na mokro | ⒸṼ Мокро почистване |
| Ⓗ Nedvesszívás | |



D

- Zum Naßsaugen ziehen Sie den beiliegenden Schaumstofffilter über den Filterkorb (Bild 2)
- Der bei der Lieferung enthaltene Schmutzfangsack ist nicht für das Naßsaugen geeignet!

E

- Para aspirar sobre mojado sírvase a colocar el filtro esponjado adjunto sobre el recipiente de filtraje (Ilus. 2).
- El saco recolector incluido no sirve para aspirar sobre mojado.

P

- Para aspiração a húmido, puxe o filtro de espuma de plástico anexo sobre o porta-filtro (fig. 2).
- O saco coletor de sujidade fornecido junto com o aspirador não é adequado para a aspiração a húmido!.

PL

- Do odkurzania na mokro nałożyc filtr piankowy na kosz filtra (rys.2).
- Nie używać do odkurzania na mokro załączonego w zestawie worka na odpady!

H

- Húzza a nedvesszíváshoz a mellékelt habanyagszűrőt a szűrőkosárra (2-es ábra).
- A szállításhoz már felszerelt redős szűrő nem alkalmas a nedvesszívásra!

CZ

- K vysávání zamokra přetáhněte přiložený filtr z pěněné hmoty přes filtrační koš (obr. 2).
- V rámci rozsahu dodávky obsažený sáček na zachytávání nečistot není pro vysávání zamokra vhodný!

GR

- Για τον υγρό καθαρισμό περάστε το επισυναπτόμενο φίλτρο από αφρώδες υλικό πάνω από το καλάθι φίλτρου (εικ. 2).
- Η σακούλα περισυλλογής ακαθαρσιών που περιλαμβάνεται στη συσκευασία παράδοσης δεν είναι κατάλληλη για τον υγρό καθαρισμό!

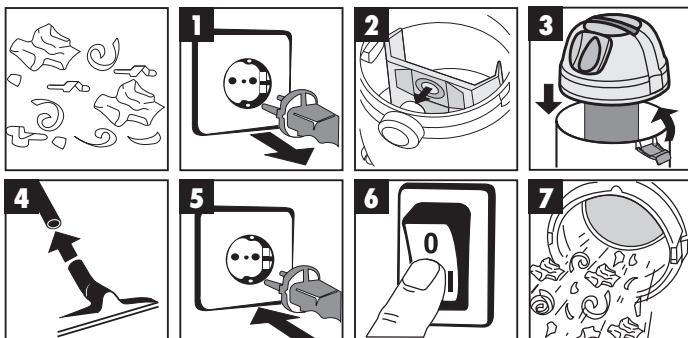
RO

- Pentru aspirarea umedă introduceți filtrul din material spongios peste coșul de filtre (Fig. 2)
- Sacul de colectare a mizeriei cuprins în livrare nu se pretează la aspirarea umedă!

BG

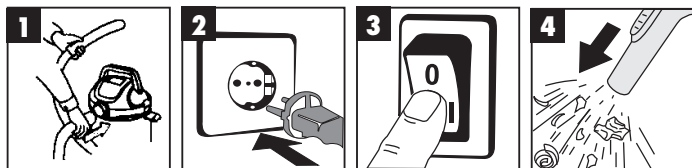
- За мокро почистване наденете приложениия филтър от пенопласт във филтърната кутия (фигура 2)
- Съдържашата се в доставката торба за улавяне на отпадъците не е предназначена за мокро почистване!

- | | |
|-----------------------|-----------------------|
| Ⓓ Trockensaugen | ⒸⒶ Vysávání zasucha |
| Ⓔ Aspiración en seco | ⒸⒸ Απορρόφηση στερεών |
| ⒫ Aspiração a seco | ⒸⒹ Aspirarea uscată |
| Ⓖ Odkurzanie na sucho | ⒸⒺ Сухо почистване |
| Ⓗ Szárazszívás | |

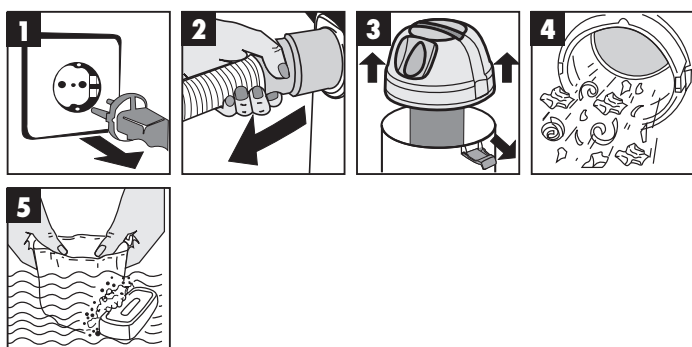



- | | |
|--|---|
| <p>Ⓓ</p> <ul style="list-style-type: none"> • Zum Trockensaugen schieben Sie den Schmutzfangsack (Bild 2) auf den Stutzen. Der Schmutzfangsack ist nur für das Trockensaugen geeignet! | <p>ⒸⒶ</p> <ul style="list-style-type: none"> • K vysávání zasucha nasuňte sáček na zachytávání nečistot (obr. 2) na hrdlo. Sáček na zachytávání nečistot je vhodný pouze pro vysávání zasucha! |
| <p>Ⓔ</p> <ul style="list-style-type: none"> • Para aspirar en seco coloque el saco recolector (ilus. 2) sobre la pieza de soporte. ¡Este saco sólo se usará para aspirar en seco! | <p>ⒸⒸ</p> <ul style="list-style-type: none"> • Για το στεγνό καθαρισμό περάστε τη σακούλα περισυλλογής ακαθαρσιών (εικ.2) στο στόμιο. Η σακούλα περισυλλογής ακαθαρσιών είναι κατάλληλη μόνο για στεγνό καθαρισμό! |
| <p>⒫</p> <ul style="list-style-type: none"> • Para aspirar a seco empurre o saco coletor de sujidade (figura 2) sobre o bocal. O saco coletor de sujidade destina-se apenas à aspiração a seco! | <p>ⒸⒹ</p> <ul style="list-style-type: none"> • Pentru aspirarea uscată introduceți sacul de colectare a mizeriei (Fig. 2a) pe ștuț. Sacul de colectare a mizeriei se pretează numai la aspirarea uscată! |
| <p>Ⓖ</p> <ul style="list-style-type: none"> • Do odkurzania na sucho załóżyc worek na odpady (rys. 2). Worek na odpady nadaje się wyłącznie do odkurzania na sucho. | <p>ⒸⒺ</p> <ul style="list-style-type: none"> • За сухо почистване закрепете торбата за улавяне на отпадъците (фигура 2) за опората. Торбата за улавяне на отпадъците е предназначена само за сухо почистване! |
| <p>Ⓗ</p> <ul style="list-style-type: none"> • A szárazszíváshoz tolja a piszokfogó zsákot (2-es ábra) a csöcsönkra. A piszokfogó zsák csak szárazszívásra alkalmas! | |

- | | |
|-------------|---------------|
| Ⓓ Blasen | Ⓒ Fokání |
| Ⓔ Soplar | Ⓒ Εξοδος αέρα |
| Ⓕ Soprar | Ⓒ Суflare |
| Ⓖ Dmuchanie | Ⓒ Продуване |
| Ⓗ Fújtatni | |



- | | |
|-----------------------------|----------------------------|
| Ⓓ Wartung – Reinigung | Ⓒ Údržba - čistění |
| Ⓔ Mantenimiento - Limpieza | Ⓒ Συντήρηση - Καθαριότητα |
| Ⓕ Manutenção - Limpeza | Ⓒ Întreținerea - curățirea |
| Ⓖ Konserwacja - Czyszczenie | Ⓒ Поддръжка – Почистване |
| Ⓗ Karbantartás - Tisztítás | |



 Konformitätserklärung		ISC-GmbH · Eschenstraße 6 · D-94405 Landau/Isar
<p> ① erklårt folgende Konformität gemäß EU-Richtlinie und Normen für Artikel ② declares conformity with the EU Directive and standards marked below for the article ③ déclare la conformité suivante selon la directive CE et les normes concernant l'article ④ verklaart de volgende conformiteit in overeenstemming met de EU-richtlijn en normen voor het artikel ⑤ declara la siguiente conformidad a tenor de la directiva y normas de la UE para el artículo ⑥ declara a seguinte conformidade de acordo com a directiva CE e normas para o artigo ⑦ förklarar följande överensstämmelse enl. EU-direktiv och standarder för artikeln ⑧ ilmoittaa seuraavaa Euroopan unionin direktiivien ja normien mukaista yhdenmukaisuutta tuotteelle ⑨ erklærer herved følgende samsvar med EU-direktiv og standarder for artikkel ⑩ заявляє о відповідності товару наступючим директивам и нормам ЕС ⑪ izjavljuje sledeću uskladenost s odredbama i normama EU za artikl. ⑫ declara următoarea conformitate cu linia directoare CE și normele valabile pentru articolul. ⑬ útin ile ligili olarak AB Yönetmelikleri ve Normları gereğince aşağıdaki uygunluk aşkılarını sunar. ⑭ δηλώνει την ακόλουθη συμφώνια σύμφωνα με την Οδηγία ΕΕ και τα πρότυπα για το προϊόν </p>	<p> ① dichiara la seguente conformità secondo la direttiva UE e le norme per l'articolo ② atesterer følgende overensstemmelse i henhold til EU-direktiv og standarder for produkt ③ prohlašuje následující shodu podle směrnice EU a norem pro výrobek. ④ a következő konformitást jelenti ki a termékek-re vonatkozó EU-irányvonalak és normák szerint ⑤ pojasnjuje sledečo skladnost po smernici EU in normah za artikel. ⑥ deklaruje zgodność wymienionego ponizej artykułu z następującymi normami na podstawie dyrektywy WE. ⑦ vydáva nasledujúce prehlásenie o zhode podľa smernice EÚ a noriem pre výrobok. ⑧ декларира следното съответствие съгласно директивите и нормите на ЕС за продукта. ⑨ заявляє про відповідність згідно з Директивою ЄС та стандартами, чинними для даного товару ⑩ deklareerib vastavuse järgnevatele EL direktiivi dele ja normidele ⑪ deklaruoja atitikti pagal ES direktyvas ir normas straipsniui ⑫ izjavljuje sledeci konformitet u skladu s odredbom EZ i normama za artikl ⑬ Atbilstības sertifikāts attiecina zemāk minēto preču atbilstību ES direktīvam un standartiem ⑭ Самряемийтйеиң сәттестр өтираранди самряемі сәмкеемтiн рeғулм Еврöпубандалeғинe и стöдöлөм түрi үдүр </p>	
Nass-/Trockensauger PB-NT 1250		
<input type="checkbox"/> 98/37/EG	<input type="checkbox"/> 87/404/EWG	
<input checked="" type="checkbox"/> 2006/95/EG	<input type="checkbox"/> R&TTED 1999/5/EG	
<input type="checkbox"/> 97/23/EG	<input type="checkbox"/> 2000/14/EG_ 2005/88/EG:	
<input checked="" type="checkbox"/> 2004/108/EG	<input type="checkbox"/> 95/54/EG:	
<input type="checkbox"/> 90/396/EWG	<input type="checkbox"/> 97/68/EG:	
<input type="checkbox"/> 89/686/EWG		
EN 60335-1; EN 60335-2-2; EN 55014-1; EN 55014-2; EN 61000-3-2; EN 61000-3-3		
Landau/Isar, den 09.08.2007	 Wechseltartner General-Manager	 Stanley Wong Product-Management
Art.-Nr.: 23.402.31 I.-Nr.: 01017 Subject to change without notice		Archivierung: 2340220-08-4141750

Der Nachdruck oder sonstige Vervielfältigung von Dokumentation und Begleitpapieren der Produkte, auch auszugsweise ist nur mit ausdrücklicher Zustimmung der ISC GmbH zulässig.

La reimpression o cualquier otra reproducción de documentos e información adjunta a productos, incluida cualquier copia, sólo se permite con la autorización expresa de ISC GmbH.

A reprodução ou duplicação, mesmo que parcial, da documentação e dos anexos dos produtos, carece da autorização expressa da ISC GmbH.

Przedruk lub innego rodzaju powielanie dokumentacji wyrobów oraz dokumentów towarzyszących, nawet we fragmentach dopuszczalne jest tylko za wyraźną zgodą firmy ISC GmbH.

Az termék dokumentációjának és kiséző okmányainak az utánnymása és sokszorosítása, kivonatosan is csak az ISC GmbH kifejezett beleegyezésével engedélyezett.

Dotisk nebo jiné rozmnožování dokumentace a průvodních dokumentů výrobků, také pouze výňatků, je přípustné výhradně se souhlasem firmy ISC GmbH.

Η ανατύπωση ή άλλη αναπαραγωγή τεκμηρίωσης και συνοδευτικών φυλλαδίων των προϊόντων της εταιρείας, ακόμη και σε αποσπάσματα, επιτρέπεται μόνο μετά από ρητή έγκριση της εταιρείας ISC GmbH.

Imprimarea sau multiplicarea documentației și a hârtiilor însoțitoare a produselor, chiar și numai sub formă de extras, este permisă numai cu aprobarea expresă a firmei ISC GmbH.

Препечатването или размножаването по друг начин на документация и придружаващи документи на продукти на, дори и като извадка, се допуска само с изричното разрешение на ISC GmbH.

- Ⓢ Technische Änderungen vorbehalten
- Ⓢ Salvo modificaciones técnicas
- Ⓢ Salvaguardem-se alterações técnicas
- Ⓢ Zastrzega się wprowadzanie zmian technicznych
- Ⓢ Technikai változások jogát fenntartva
- Ⓢ Technické změny vyhrazeny
- Ⓢ Se rezervă dreptul la modificări tehnice.
- Ⓢ Запазва се правото за технически промени
- Ⓢ Ο κατασκευαστής διατηρεί το δικαίωμα τεχνικών αλλαγών



☒ Nur für EU-Länder

Werfen Sie Elektrowerkzeuge nicht in den Hausmüll!

Gemäß europäischer Richtlinie 2002/96/EG über Elektro- und Elektronik-Altgeräte und Umsetzung in nationales Recht müssen verbrauchte Elektrowerkzeuge getrennt gesammelt werden und einer umweltgerechten Wiederverwertung zugeführt werden.

Recycling-Alternative zur Rücksendeaufforderung:
Der Eigentümer des Elektrogerätes ist alternativ anstelle Rücksendung zur Mitwirkung bei der sachgerechten Verwertung im Falle der Eigentumsaufgabe verpflichtet. Das Altgerät kann hierfür auch einer Rücknahmestelle überlassen werden, die eine Beseitigung im Sinne der nationalen Kreislaufwirtschafts- und Abfallgesetze durchführt. Nicht betroffen sind den Altgeräten beigelegte Zubehörteile und Hilfsmittel ohne Elektrobestandteile.

☒ Sólo para países miembros de la UE

No tire herramientas eléctricas en la basura casera.

Según la directiva europea 2002/96/CE sobre aparatos usados electrónicos y eléctricos y su aplicación en el derecho nacional, dichos aparatos deberán recogerse por separado y eliminarse de modo ecológico para facilitar su posterior reciclaje.

Alternativa de reciclaje en caso de devolución:
El propietario del aparato eléctrico, en caso de no optar por su devolución, está obligado a reciclar adecuadamente dicho aparato eléctrico. Para ello, también se puede entregar el aparato usado a un centro de reciclaje que trate la eliminación de residuos respetando la legislación nacional sobre residuos y su reciclaje. Esto no afecta a los medios auxiliares ni a los accesorios sin componentes eléctricos que acompañan a los aparatos usados.

☒ Só para países da UE

Não deite as ferramentas eléctricas para o lixo doméstico.

Segundo a directiva europeia 2002/96/CE relativa aos residuos de equipamentos eléctricos e electrónicos e a respectiva transposição para o direito interno, as ferramentas eléctricas usadas devem ser recolhidas separadamente e colocadas nos ecopontos para efeitos de reciclagem.

Alternativa de reciclagem à devolução:
O proprietário do aparelho eléctrico no caso de não optar pela devolução é obrigado a reciclar adequadamente o aparelho eléctrico. Para tal, o aparelho usado também pode ser entregue a uma instalação de recolha que trate da eliminação de residuos, respeitando a legislação nacional sobre residuos e respectiva reciclagem. Não estão abrangidos os meios auxiliares e os acessórios sem componentes electrónicos, que acompanham os aparelhos usados.

☞ Tyko dla krajów UE

Zabrania się wyrzucania elektronarzędzi na śmieci.

Zgodnie z Europejską Dyrektywą 2002/96/WE o przeznaczonych na złomowanie elektronarzędziach i sprzęcie elektronicznym oraz jej konwersji na prawo krajowe, elektronarzędzia należy zbierać osobno i oddać do punktu zbiórki surowców wtórnych.

Recykling jako alternatywa wobec obowiązku zwrotu urządzenia:

Alternatywnie do obowiązku zwrotu urządzenia elektrycznego po zakończeniu jego użytkowania, właściciel jest zobowiązany do współuczestnictwa w jego prawidłowej utylizacji. Wycofane z eksploatacji urządzenie można oddać również do punktu zbiórki surowców wtórnych, który przeprowadzi utylizację zgodnie z krajowymi przepisami o odpadach i wykorzystaniu surowców wtórnych. Nie dotyczy to osprzętu należącego do wyposażenia urządzenia i środków pomocniczych nie zawierających elementów elektrycznych.

☞ Csak EU-országok

Ne dobja az elektromos szerszámokat a házi hulladék közé.

A villamos készülékekkel és elektromos-öregkészülékekkel kapcsolatos 2002/96/EG-i európai irányvonalaknak valamint ezeknek a nemzeti jogban történő realizálásának megfelelően az elhasznált villamos szerszámokat külön kell gyűjteni és egy környezetbaráti újraértékesítéshez juttatni.

Újrahasznosítás-alternatíva a visszaküldési felhíváshoz:

Az elektromos készülék tulajdonosa kötelezve van, a tulajdon feladása esetében, a visszaküldés helyett alternatív egy szakember értékesítésre. Ehhez az öreg készüléket egy visszavevő helynek lehet átengedni, amely a nemzetközi iparkörfolyamat és hulladéktörvény értelmében elvégzi a megsemmisítést. Ez nem érinti az öreg készülékekhez mellékelt villamosalkatrészek nélküli tartozékreszket és segítőeszközöket.

☞ Pouze pro členské země EU

Nedávejte elektrické nářadí do domácího odpadu.

Podle Evropské směrnice 2002/96/EG o starých elektrických a elektronických přístrojích (WEEE) a podle národního práva musí být použité elektrické nářadí odděleně skladováno a odevzdáno k ekologické recyklaci.

Alternativa recyklace k zaslání zpět:

Vlastník elektrického přístroje je alternativně namísto zaslání zpět povinen ke spolupráci při odborné recyklaci v případě, že se rozhodne přístroj zlikvidovat. Starý přístroj může být v tomto případě také odevzdán do sběrný, která provede likvidaci ve smyslu národního zákona o hospodářském koloběhu a zákona o odpadech. Toto neplatí pro ke starým přístrojům přiložené části příslušenství a pomocné prostředky bez elektrických součástí.

☞ Numai pentru țări din UE

Nu aruncați uneelte electrice în gunoiul menajer.

Conform liniei directoare europene 2002/96/CE referitoare la aparatele electrice și electronice vechi și aplicarea ei în dreptul național, aparatele electrice uzate trebuiesc adunate separat și supuse unei reciclări favorabile mediului înconjurător.

Alternativă de reciclare la solicitarea de înapoiere a aparatelor electrice:

Proprietarul aparatului electric este alternativ, în locul înapoierii aparatului, obligat de cooperare la valorificarea corespunzătoare a acestuia în cazul încetării raportului de proprietate. Aparatul vechi poate fi predat și la o secție de preluare care va efectua îndepărtarea lui în conformitatea cu legea națională referitoare la reciclare și deșeurii. Aici sunt excluse accesoriile și piesele auxiliare ale aparatului vechi fără componente electrice.

☞ Само за страни от ЕС

Не изхвърляйте електрически уреди в домашния боклук.

Съгласно Европейската директива 2002/96/ЕС за електрически и електронни стари уреди и превръщането ѝ в национално право, употребяваните електрически уреди трябва да се предават разделно събрани и в съобразен с околната среда пункт за оползотворяване на отпадъци.

Алтернатива на поканата за обратно изпращане с цел рециклиране:

Собственикът на електроуреда е алтернативно задължен вместо да го изпрати обратно, да съдейства за съобразното му оползотворяване в случай на отказ от собствеността. За целта старият уред може да се предостави и на събирателен пункт, който извършва отстраняване по смисъла на Закона за кръговратната икономика и Закона за отпадъците. Това не се отнася до прибавени към старите уреди части и помощни средства без ел. съставни части.

☞ Μόνο για χώρες της ΕΕ

Μη πετάτε ηλεκτρικές συσκευές στα οικιακά απορρίμματα.

Σύμφωνα με την Οδηγία 2002/96/ΕΚ για μεταχειρισμένες ηλεκτρικές και ηλεκτρονικές συσκευές και για την μετατροπή σε Εθνικό Δίκαιο πρέπει να συγκεντρώνονται χωριστά τα ηλεκτρικά εργαλεία και να ανακυκλώνονται.

Εναλλακτική λύση ανακύκλωσης αντί επιστροφής

Ο ιδιοκτήτης της ηλεκτρικής συσκευής υποχρεούται εναλλακτικά, αντί να επιστρέψει τη συσκευή, να συμβάλει στην σωστή διάθεση σε περίπτωση που δεν χρειάζεται πλέον τη συσκευή. Η μεταχειρισμένη συσκευή μπορεί να παραχωρηθεί σε Υπηρεσία απόσυρσης η οποία θα εκτελέσει την διάθεση του προϊόντος σύμφωνα με τις εθνικές προδιαγραφές ανακύκλωσης και απορριμμάτων. Δεν συμπεριλαμβάνονται τα εξαρτήματα ή βοηθητικά εξαρτήματα των μεταχειρισμένων συσκευών χωρίς ηλεκτρικά τμήματα.

E CERTIFICADO DE GARANTÍA

Estimado cliente:

Nuestros productos están sometidos a un estricto control de calidad. No obstante, lamentaríamos que este aparato dejara de funcionar correctamente, en tal caso, le rogamos que se dirija a nuestro servicio de atención al cliente en la dirección indicada en la parte inferior de la presente tarjeta de garantía. Con mucho gusto le atenderemos también telefónicamente en el número de servicio indicado a continuación. Para hacer válido el derecho de garantía, proceda de la siguiente forma:

1. Estas condiciones de garantía regulan prestaciones de la garantía adicionales. Sus derechos legales a prestación de garantía no se ven afectados por la presente garantía. Nuestra prestación de garantía es gratuita para usted.
2. La prestación de garantía se extiende exclusivamente a defectos ocasionados por fallos de material o de producción y está limitada a la reparación de los mismos o al cambio del aparato. Tenga en consideración que nuestro aparato no está indicado para un uso comercial, en taller o industrial. Por lo tanto, no procederá un contrato de garantía cuando se utilice el aparato en zonas industriales, comerciales o talleres, así como actividades similares. De nuestra garantía se excluye cualquier otro tipo de prestación adicional por daños ocasionados por el transporte, daños ocasionados por la no observancia de las instrucciones de montaje o por una instalación no profesional, no observancia de las instrucciones de uso (como, p. ej., conexión a una tensión de red o corriente no indicada), aplicaciones impropias o indebidas (como, p. ej., sobrecarga del aparato o uso de herramientas o accesorios no homologados), no observancia de las disposiciones de mantenimiento y seguridad, introducción de cuerpos extraños en el aparato (como, p. ej., arena, piedras o polvo), uso violento o influencias externa (como, p. ej., daños por caídas), así como por el desgaste habitual por el uso.

El derecho a garantía pierde su validez cuando ya se hayan realizado intervenciones en el aparato.

3. El periodo de garantía es de 3 años y comienza en la fecha de la compra del aparato. El derecho de garantía debe hacerse válido, antes de finalizado el plazo de garantía, dentro de un periodo de dos semanas una vez detectado el defecto. El derecho de garantía vence una vez transcurrido el plazo de garantía. La reparación o cambio del aparato no conllevará ni una prolongación del plazo de garantía ni un nuevo plazo de garantía ni para el aparato ni para las piezas de repuesto montadas. Esto también se aplica en el caso de un servicio *in situ*.
4. Para hacer efectivo su derecho a garantía, envíe gratuitamente el aparato defectuoso a la dirección indicada a continuación. Adjunte el original del ticket de compra u otro tipo de comprobante de compra con fecha. ¡A tal efecto, guarde en lugar seguro el ticket de compra como comprobante! Describa con la mayor precisión posible el motivo de la reclamación. Si nuestra prestación de garantía incluye el defecto aparecido en el aparato, recibirá de inmediato un aparato reparado o nuevo de vuelta.

Naturalmente, también solucionaremos los defectos del aparato que no se encuentren comprendidos o ya no se encuentren comprendidos en la garantía, en este caso contra reembolso de los costes. Para ello, envíe el aparato a nuestra dirección de servicio técnico.

P CERTIFICADO DE GARANTIA

Estimado(a) cliente,

Os nossos produtos são submetidos a um rigoroso controlo de qualidade. Se, ainda assim, o aparelho não funcionar nas devidas condições, lamentamos esse facto e pedimos-lhe que se dirija ao nosso serviço de assistência técnica na morada indicada no presente certificado de garantia. Se preferir, também pode contactar-nos telefonicamente através do número de assistência técnica abaixo indicado. O exercício dos direitos de garantia está sujeito às seguintes condições:

1. As presentes condições de garantia regem as prestações de garantia complementar e não afectam os seus direitos legais de garantia. O nosso serviço de garantia é prestado gratuitamente.
2. A garantia cobre exclusivamente os defeitos de material ou de fabrico e limita-se à reparação de tais defeitos ou à substituição do aparelho. Chamamos a atenção para o facto de os nossos aparelhos não terem sido concebidos para uso comercial, artesanal ou industrial. Não haverá, por isso, lugar a um contrato de garantia no caso de o aparelho ser utilizado em empresas do comércio, do artesanato ou da indústria ou em actividades equiparáveis. A nossa garantia exclui, além disso, quaisquer indemnizações por danos de transporte, danos resultantes da não observância das instruções de montagem ou de uma instalação incorrecta, da não observância das instruções de funcionamento (por exemplo, ligação a uma tensão de rede ou a um tipo de corrente errado), de uma utilização abusiva ou indevida (como, por exemplo, sobrecarga do aparelho ou utilização de ferramentas ou acessórios não autorizados), da não observância das regras de manutenção e segurança, da penetração de corpos estranhos no aparelho (por exemplo, areia, pedras ou pó), do uso da força ou de impactos externos (como, por exemplo, danos causados pela queda do aparelho), bem como do desgaste normal resultante da utilização do aparelho.

O direito de garantia extingue-se no caso de já ter havido uma tentativa de reparação do aparelho.

3. O período de garantia é de 3 anos a contar da data de compra do aparelho. Os direitos de garantia devem ser reclamados dentro do período de garantia, no prazo de duas semanas após ter sido detectado o defeito. Está excluída a reclamação de direitos de garantia após o termo do período de garantia. A reparação ou a substituição do aparelho não implica o prolongamento do período de garantia nem dá origem à contagem de um novo período de garantia para o aparelho ou para eventuais peças de substituição montadas no mesmo. O mesmo se aplica no caso de a assistência técnica ter sido prestada no local.
4. Para activar a garantia deverá enviar o aparelho defeituoso à cobrança para a morada abaixo indicada, juntamente com o talão de compra original ou qualquer outro documento comprovativo da data de compra. Por isso, é importante que guarde o talão de compra como comprovativo. Descreva o mais detalhadamente possível o motivo da reclamação. Se o defeito do aparelho estiver abrangido pelo nosso serviço de garantia, ser-lhe-á imediatamente enviado um aparelho novo ou reparado.

Naturalmente, também teremos todo o gosto em efectuar reparações que não estão, ou deixaram de estar, abrangidas pelo serviço de garantia. Nesse caso, terá de suportar os custos da reparação. Para este efeito, deverá enviar o aparelho para a morada do nosso serviço de assistência técnica.

Ⓟ CERTYFIKAT GWARANCJI

Na opisywane w instrukcji obsługi urządzenie udzielamy 3-letniej gwarancji, na wypadek wadliwości naszego produktu. 3-letni okres gwarancyjny zaczyna obowiązywać w momencie przejścia trybka lub przejęcia urządzenia przez klienta.

Warunkiem skorzystania z uprawnień gwarancyjnych jest prawidłowa konserwacja urządzenia, zgodnie z instrukcją obsługi oraz użytkowanie zgodnie z przeznaczeniem.

Oczywiście w okresie tych 3 lat przysługują Państwu również uprawnienia gwarancyjne w ramach ustawowej rękojmi.

Gwarancja obowiązuje na terenie Republiki Federalnej Niemiec lub w kraju generalnego przedstawiciela handlowego, jako uzupełnienie obowiązujących lokalnie przepisów ustawowych. Prosimy zwrócić się do odpowiedzialnego pracownika w regionalnym dziale obsługi klienta lub pod podany poniżej adres serwisu technicznego.

GARANCIAOKMÁNY

Tisztelt Vevő,

termékeink szigorú minőségi kontroll alá vannak vetve. Ha ez a készülék mégis egyszer nem működne kifogástalanul, akkor azt nagyon sajnáljuk és kérjük Önt forduljon a szervizszolgálatunkhoz amely ebben a garanciaakártyában megadott cím alatt található. Szívesen állunk a rendelkezésére telefonon is, az alul megadott szervizszám alatt. A garanciaigények érvényesítésére a következők érvényesek:

1. Ezek a garanciatételek szabályozzák a kiegészítő garanciateljesítményeket. A jogi szavatossági igények, ez a garancia által nincsennek érintve. A garanciateljesítményünk az Ön számára ingyenes.
 2. A garanciateljesítmény csak kizárólagosan olyan hibákra terjed ki, amelyek anyag- vagy gyártási hibákra visszavezethetőek és ezeknek a hibáknak a kiküszöbölésére ill. a készülék kicserélésére van korlátozva. Kérjük vegye figyelembe, hogy a készülékeink a meghatározásuk szerint nem kisipari, kézműipari vagy ipari üzemek területén történő bevetésre lettek tervezve. Ezért a garanciaszerződés nem jön létre, ha a készülék kisipari, kézműipari vagy ipari üzemek területén valamint egyenértékű tevékenységek területén van használat. Továbbá a következő kárpótlási teljesítmények mint a szállítási károkért, károkért amelyek az összeszerelési utasítás figyelmen kívül hagyása vagy amelyek a nem szakszerű felszerelés, a használati utasítás figyelmen kívül hagyása (mint például egy rossz hálózati feszültségre vagy áramfajtára való rákapcsolás), visszaélés szerű vagy nem szakszerű használatok (mint például a készülék túlterhelése vagy nem engedélyezett betétszerszámok vagy tartozékok), a karbantartási és biztonsági határozatok figyelmen kívül hatása, idegen testek behatolása a készülékbe (mint például homok, kövek vagy por) erőszakbehatolás vagy idegen behatások (mint például leejtés általi károk) úgymint a használat általi, szokásos kopások által keletkező károk ki vannak zárva.
- A készüléken történő előzetes belenyúlás esetén elveszítődik a garanciajogosultság.
3. A garanciaidő érvényessége 3 év és a készülék vásárlási időpontjával kezdődik. A garanciaigények a garanciaidő lejárása előtt, két héten belül érvényesíteni kell, miután felismerte a hibát. A garanciajog érvényesítése a garancia idő lejárása után ki van zárva. A készülék kicserélése vagy megjavítása nem vezet a garancia időtartamának a meghosszabításához se nem vezet ez a teljesítmény a készülék vagy az esetleg beépített pótalkatrészek egy új garanciaidőtartamhoz. Ez egy helyszíni szerviz esetében is érvényes.
 4. A garanciajog érvényesítéséhez kérjük küldje a defekt készüléket bérmentesen a lent megadott címre. Mellékelje a vásárlási nyugtát eredetiben vagy egyéb módon levő bizonylatot a vásárlás keltéről. Kérjük őrizze ezért jól meg a pénztári cédulát mind bizonyítékot! Kérjük írja le lehetőleg pontosan a reklamáció okát. Ha a defekt a garanciateljesítményünk keretén belül van, akkor kap azonnal egy megjavított vagy egy új készüléket vissza.

Magától érthetődő, hogy a költségek megtérítése ellenében szívesen megjavítsuk azokat a készüléken levő defekteteket amelyek a garancia terjedelme nem vagy már nem érinti. Ehhez küldje kérjük a készüléket a szervicimünkre.

ZÁRUČNÍ LIST

Vážená zákaznice, vážený zákazník,

naše výrobky podléhají přísné kontrole kvality. Pokud i přesto tento přístroj bezvadně nefunguje, velice toho litujeme a prosíme Vás, abyste se obrátili na náš zákaznický servis, jehož adresa je uvedena na tomto záručním listu. Rádi Vám budeme k dispozici také telefonicky na níže uvedeném servisním čísle. Pro uplatňování nároků na záruku platí následující:

1. Tyto záruční podmínky upravují dodatečný záruční servis. Vašich zákonných nároků na záruku se tato záruka netýká. Náš záruční servis je pro Vás bezplatný.
2. Záruční servis se vztahuje výhradně na nedostatky, které lze odvodit z vad materiálu nebo výrobních vad a je také omezen pouze na odstranění těchto nedostatků, resp. výměnu přístroje. Dbejte prosím na to, že naše přístroje nebyly podle svého účelu určeny konstruovány pro živnostenské, řemeslnické nebo průmyslové použití. Záruční smlouva tak není realizována, pokud byl přístroj používán v živnostenských, řemeslných nebo průmyslových podnicích a při srovnatelných činnostech. Z naší záruky je dále vyloučeno poskytnutí náhrady za dopravní škody, škody způsobené nedodržováním montážního návodu nebo z důvodů neodborné instalace, nedodržování návodu k použití (jako např. připojení na chybné síťové napětí nebo druh proudu), nedovoleného nebo neodborného používání (jako např. přetížení přístroje nebo použití neschválených vločných nástrojů nebo příslušenství), nedodržování pokynů pro údržbu a bezpečnostních pokynů, vniknutí cizích těles do přístroje (jako např. písek, kameny nebo prach), použití násilí nebo poškození v důsledku cizích vlivů (jako např. škody způsobené pádem), jakož také běžného opotřebení způsobeného používáním.

Nárok na záruku zaniká, pokud bylo do přístroje již zasahováno.

3. Záruční doba činí 3 roky a začíná datem koupě přístroje. Nároky na záruku před vypršením záruční doby je třeba uplatňovat během dvou týdnů od zjištění defektu. Uplatňování nároků na záruku po vypršení záruční doby je vyloučeno. Oprava nebo výměna přístroje nevede k prodloužení záruční doby, ani k zahájení nové záruční doby za provedený výkon pro přístroj nebo pro případně zamontované náhradní díly. Toto platí také v případě servisu v místě Vašeho bydliště.
4. Při uplatňování Vašeho nároku na záruku zašlete prosím přístroj bez poštovního na níže uvedenou adresu. Přiložte originál prodejního dokladu nebo jiného datovaného potvrzení o koupi. Pokladní lístek si proto dobře uložte jako důkaz! Popište nám prosím pokud možno přesně důvod reklamace. Je-li defekt přístroje v našem záručním servisu obsažen, obdržíte obratem opravený nebo nový přístroj.

Samozřejmě rádi za úhradu nákladů odstraníme defekty na přístroji, které nespádají nebo již nespádají do rozsahu záruky. K tomu nám přístroj prosím zašlete na naši servisní adresu.

RO Certificat de garanție

Stimate clientă, stimată client,

produsele noastre sunt supuse unui control de calitate riguros. Dacă totuși vreodată acest aparat nu va funcționa ireproșabil ne pare foarte rău și vă rugăm să vă adresați la centrul service indicat la finalul acestui certificat de garanție. Bineînțeles că vă stăm și la telefon cu plăcere la dispoziție, la numerele de service menționate mai jos. Pentru revendicarea pretențiilor de garanție trebuie ținut cont de următoarele:

1. Aceste instrucțiuni de garanție reglementează prestațiile de garanție suplimentare. Pretențiile dumneavoastră de garanție legale nu sunt atinse de această garanție. Prestația noastră de garanție este gratuită pentru dumneavoastră.
 2. Prestația de garanție se extinde în exclusivitate asupra defectelor care provin din erori de material sau de fabricație și se limitează la remedierea acestor defecte respectiv la schimbarea aparatului. Vă rugăm să țineți cont de faptul că aparatele noastre, în conformitate cu scopul lor de folosire, nu sunt prevăzute pentru intervenții meșteșugărești sau industriale. Din acest motiv nu se va încheia un contract de garanție atunci când aparatul se va folosi în întreprinderi meșteșugărești sau industriale precum și pentru activități similare. De la garanție sunt excluse deasemenea prestațiile pentru deteriorările intervenite pe timpul transportului, deteriorări datorate neluării în considerare a instrucțiunilor de montare sau datorită instalării necompetente, neluării în considerare a instrucțiunilor de folosire (cum ar fi de exemplu racordarea la o tensiune de rețea falsă sau la un curent fals), utilizarea abuzivă sau improprie (cum ar fi suprasolicitarea aparatului sau folosirea uneltelor atașabile sau auxiliarelor neadmiși), neluării în considerare a prescripțiilor referitoare la lucrările de întreținere și siguranță, intrarea corpurilor străine în aparat (cum ar fi nisip, pietre sau praf), recurgerea la violență sau inflențe străine (cum ar fi de exemplu deteriorări datorită căderii), precum și datorită uzurii normale, conformă utilizării.
- Pretenția de garanție se pierde atunci când s-au efectuat intervenții la aparat.
3. Durata de garanție este de 3 ani și începe din ziua cumpărării aparatului. Pretențiile de garanție se vor revendica în interval de două săptămâni de la data apariției defectului. Este exclusă revendicarea pretenției de garanție după expirarea duratei de garanție. Repararea sau schimbarea aparatului nu duce nici la prelungirea duratei de garanție și nici nu se va fixa o durată de garanție nouă pentru prestația efectuată la acest aparat sau pentru o piesă schimbată la acesta. Acest lucru este valabil și în cazul unui service la fața locului.
 4. Pentru revendicarea pretențiilor dumneavoastră de garanție vă rugăm să trimiteți aparatul defect gratuit la adresa menționată mai jos. Anexați bonul de cumpărare în original sau o altă dovadă de cumpărare datată. Vă rugăm să păstrați cu grijă bonul de casă drept dovadă! Vă rugăm să descrieți cât mai amănunțit motivul reclamației. Dacă defectul aparatului este cuprins în prestațiile noastre de garanție, veți primi imediat înapoi aparatul reparat sau un aparat nou.

Bineînțeles că remediem cu plăcere contra cost și defecte la aparate care nu sunt sau nu mai sunt cuprinse în prestațiile de garanție. Pentru aceasta trimiteți va rugăm aparatul la adresa noastră service.

BG ДОКУМЕНТ ЗА ГАРАНЦИЯ

Уважаеми клиенти,

нашите продукти подлежат на строг качествен контрол. В случай, че въпреки това в даден момент този уред не работи безупречно, изказваме съжалението си и Ви молим, да се обърнете към нашата сервизна служба на посочения на тази гаранционна карта адрес. С удоволствие сме на Ваше разположение и по телефона на посочения телефонен номер в сервиза. За предявяването на претенциите по отношение на гаранцията е в сила следното:

1. Тези гаранционни условия уреждат допълнителни гаранционни услуги. Вашите законни права при недостатъци на престацията не биват засегнати от тази гаранция. Нашата гаранционна услуга е безплатна за Вас.
2. Гаранционната услуга се разпростира изключително върху дефекти, които се дължат на дефекти в суровината или производствени дефекти и се ограничава до отстраняване на тези дефекти, респ. до подмяна на уреда. Моля, обърнете внимание на това, че нашите уреди съгласно предназначението не са конструирани за промишлена, занаятчийска или индустриална употреба. Гаранционен договор при това не се сключва, когато уредът се използва в промишлени, занаятчийски или индустриални предприятия, както и при равностойни на тях дейности. От нашата гаранция се изключват също така допълнителни услуги за транспортни щети, щети поради не съблюдаване на упътването за монтажа или въз основа на не прецизна инсталация, не съблюдаване на упътването за употреба (като напр. поради свързване към неподходящо електрическо напрежение или вид ток), груби или неподходящи за целта приложения (като напр. претоварване на уреда или използване на не позволени инструменти за употреба или оборудване), не спазване на разпоредбите за поддръжка и безопасност, навлизане на чужди тела в уреда (като напр. пясък, камъни или прах), употреба на сила или чужди намеси (като напр. щети, получени чрез падане) както и поради обичайното изхбяване при употребата.

Правото за гаранция изтича, когато по уреда вече са били извършени намеси.

3. Гаранционният период е 3 години и започва от датата на покупка на уреда. Гаранционните права трябва да се предявят преди изтичане на гаранционния период в рамките на две седмици, след като сте открили дефекта. Предявяването на гаранционните права след изтичане на гаранционния период е изключено. Поправката или подмяната на уреда не води до удължаване на гаранционния период, както и с тази услуга за уреда или за евентуални монтирани резервни части не започва нов гаранционен период. Това важи също и при използване на сервизни услуги на място.
4. За предявяването на Вашето гаранционно право, моля, изпратете дефектния уред на посочения по-долу адрес без заплащане на пощенска такса. Приложете квитанцията в оригинал или друг достоверяващ покупката документ с дата. Моля, затова пазете добре касовия бон като доказателство! Моля, опишете ни причината за рекламацията възможно най-точно. Ако дефектът на уреда е включен в нашата гаранционна услуга, веднага ще получите обратно поправен или нов уред.

Разбира се, в замяна на възстановяването на разходите ние с удоволствие отстраняваме също и дефекти по уреда, които не са или вече не са включени в обхвата на гаранцията. За целта, моля, изпратете уреда на нашия адрес в сервиза.



Αξιότιμη πελάτισσα, αξιότιμε πελάτη,

Τα προϊόντα μας υπόκεινται σε αυστηρούς ελέγχους ποιότητας. Εάν παρ' όλα αυτά κάποτε δεν λειτουργήσουν άψογα, λυπούμαστε πολύ και σας παρακαλούμε να αποτανθείτε προς το τμήμα μας Εξυπηρέτησης Πελατών, στη διεύθυνση που αναφέρετε σε αυτή την εγγύηση. Ευχαριστώ σας βοηθούμε και τηλεφωνικά στον αριθμό που αναφέρετε πιο κάτω. Για την κατίσχυση των αξιώσεων εγγύησης ισχύουν τα εξής:

1. Αυτοί οι όροι εγγύησης ρυθμίζουν πρόσθετες παροχές εγγύησης. Από την εγγύηση αυτή δεν θίγονται οι νόμιμες αξιώσεις σας για εγγύηση. Η παροχή της εγγύησής μας είναι για σας δωρεάν.
2. Η εγγύηση καλύπτει αποκλειστικά και μόνο βλάβες που οφείλονται σε ελαττώματα υλικών ή παραγωγής και περιορίζονται στην αποκατάσταση αυτών των ελαττωμάτων ή την αντικατάσταση της συσκευής. Παρακαλούμε να προσέξετε πως οι συσκευές μας δεν προορίζονται για τη βιομηχανία, τη βιοτεχνία και την επαγγελματική χρήση. Για το λόγο αυτό δεν υφίσταται σύμβαση εγγύησης σε περίπτωση χρήσης της συσκευής στη βιομηχανία, βιοτεχνία, για επαγγελματικό ή άλλο παρόμοιο σκοπό. Από την εγγύησή μας αποκλείονται πέραν τούτου αποζημιώσεις για βλάβες μεταφοράς, βλάβες οφειλόμενες σε μη τήρηση της Οδηγίας χρήσης (π.χ. σύνδεση σε λάθος τάση δικτύου ή είδος ρεύματος), καταχρηστική ή όχι ορθή χρήση (π.χ. υπερφόρτωση ή χρήση μη εγκεκριμένων ανταλλακτικών εργαλείων ή εξαρτημάτων), μη τήρηση των Υποδείξεων συντήρησης και ασφαλείας, είσοδος ξένων αντικειμένων στη συσκευή (όπως π.χ. άμμος ή σκόνη), χρήση βίας ή εξωτερική επίδραση (όπως π.χ. βλάβες από πτώση) καθώς και βλάβες που οφείλονται σε κοινή φθορά.

Η αξίωση εγγύησης εκπίπτει σε περίπτωση που έγιναν ήδη ξένες επεμβάσεις στη συσκευή.

3. Η διάρκεια της εγγύησης ανέρχεται σε 3 έτη και αρχίζει από την ημερομηνία αγοράς της συσκευής. Οι αξιώσεις εγγύησης πρέπει να κατισχυθούν πριν την πάροδο της προθεσμίας της εγγύησης εντός δύο εβδομάδων από την διαπίστωση του ελαττώματος. Αποκλείεται η κατίσχυση αξιώσεων εγγύησης μετά την πάροδο της προθεσμίας της εγγύησης. Η επισκευή ή η αντικατάσταση της συσκευής δεν συνεπάγεται ούτε την επέκταση της διάρκειας της εγγύησης ούτε την έναρξη νέας προθεσμίας εγγύησης για τη συσκευή ή τα ενδεχομένως τοποθετηθέντα εξαρτήματα. Το ίδιο ισχύει και σε περίπτωση σέρβις επί τόπου.
4. Για την κατίσχυση της αξίωσης της εγγύησης σας παρακαλούμε να μας αποστείλετε τη συσκευή, χωρίς επιβάρυνσή μας με ταχυδρομικά τέλη, στην πιο κάτω αναφερόμενη διεύθυνση. Μη ξεχάσετε να επισυνάψετε το πρωτότυπο της απόδειξης αγοράς ή άλλο ισχύον αποδεικτικό αγοράς. Για το λόγο αυτό σας παρακαλούμε να φυλάξετε καλά την απόδειξη του ταμείου! Παρακαλούμε επίσης να μας περιγράψετε την αιτία για την διαμαρτυρία σας όσο πιο αναλυτικά γίνεται. Εάν το ελάττωμα της συσκευής σας καλύπτεται από την εγγύησή μας, είτε θα σας επιστραφεί ταχύτατα η επισκευασμένη συσκευή σας, είτε θα λάβετε μία νέα συσκευή.

Φυσικά επισκευάζουμε ευχαριστώ έναντι αμοιβής και ελαττώματα στη συσκευή σας που δεν καλύπτονται ή δεν καλύπτονται πλέον από την εγγύηση. Για το σκοπό αυτό σας παρακαλούμε να αποστείλετε τη συσκευή σας στη διεύθυνση του τμήματός μας για Εξυπηρέτηση Πελατών.

D GARANTIEURKUNDE

Sehr geehrte Kundin, sehr geehrter Kunde,

unsere Produkte unterliegen einer strengen Qualitätskontrolle. Sollte dieses Gerät dennoch einmal nicht einwandfrei funktionieren, bedauern wir dies sehr und bitten Sie, sich an unseren Servicedienst unter der auf dieser Garantiekarte angegebenen Adresse zu wenden. Gern stehen wir Ihnen auch telefonisch über die unten angegebene Servicrufnummer zur Verfügung. Für die Geltendmachung von Garantieansprüchen gilt Folgendes:

1. Diese Garantiebedingungen regeln zusätzliche Garantieleistungen. Ihre gesetzlichen Gewährleistungsansprüche werden von dieser Garantie nicht berührt. Unsere Garantieleistung ist für Sie kostenlos.
2. Die Garantieleistung erstreckt sich ausschließlich auf Mängel, die auf Material- oder Herstellungsfehler zurückzuführen sind und ist auf die Behebung dieser Mängel bzw. den Austausch des Gerätes beschränkt.

Bitte beachten Sie, dass unsere Geräte bestimmungsgemäß nicht für den gewerblichen, handwerklichen oder industriellen Einsatz konstruiert wurden. Ein Garantievertrag kommt daher nicht zustande, wenn das Gerät in Gewerbe-, Handwerks- oder Industriebetrieben sowie bei gleichzusetzenden Tätigkeiten eingesetzt wird.

Von unserer Garantie sind ferner Ersatzleistungen für Transportschäden, Schäden durch Nichtbeachtung der Montageanleitung oder aufgrund nicht fachgerechter Installation, Nichtbeachtung der Gebrauchsanleitung (wie durch z.B. Anschluss an eine falsche Netzspannung oder Stromart), missbräuchliche oder unsachgemäße Anwendungen (wie z.B. Überlastung des Gerätes oder Verwendung von nicht zugelassenen Einsatzwerkzeugen oder Zubehör), Nichtbeachtung der Wartungs- und Sicherheitsbestimmungen, Eindringen von Fremdkörpern in das Gerät (wie z.B. Sand, Steine oder Staub), Gewaltanwendung oder Fremdeinwirkungen (wie z. B. Schäden durch Herunterfallen) sowie durch verwendungsgemäßen, üblichen Verschleiß ausgeschlossen.

Der Garantieanspruch erlischt, wenn an dem Gerät bereits Eingriffe vorgenommen wurden.

3. Die Garantiezeit beträgt 3 Jahre und beginnt mit dem Kaufdatum des Gerätes. Garantieansprüche sind vor Ablauf der Garantiezeit innerhalb von zwei Wochen, nachdem Sie den Defekt erkannt haben, geltend zu machen. Die Geltendmachung von Garantieansprüchen nach Ablauf der Garantiezeit ist ausgeschlossen. Die Reparatur oder der Austausch des Gerätes führt weder zu einer Verlängerung der Garantiezeit noch wird eine neue Garantiezeit durch diese Leistung für das Gerät oder für etwaige eingebaute Ersatzteile in Gang gesetzt. Dies gilt auch bei Einsatz eines Vor-Ort-Services.
4. Für die Geltendmachung Ihres Garantieanspruches übersenden Sie bitte das defekte Gerät portofrei an die unten angegebene Adresse. Fügen Sie den Verkaufsbeleg im Original oder einen sonstigen datierten Kaufnachweis bei. Bitte bewahren Sie deshalb den Kassenbon als Nachweis gut auf! Beschreiben Sie uns bitte den Reklamationsgrund möglichst genau. Ist der Defekt des Gerätes von unserer Garantieleistung erfasst, erhalten Sie umgehend ein repariertes oder neues Gerät zurück.

Selbstverständlich beheben wir gegen Erstattung der Kosten auch gerne Defekte am Gerät, die vom Garantieumfang nicht oder nicht mehr erfasst sind. Dazu senden Sie das Gerät bitte an unsere Serviceadresse.

ISC GmbH • Eschenstraße 6 • 94405 Landau/Isar (Deutschland)

Telefon: +49 [0] 180 5 120 509 • Telefax +49 [0] 180 5 835 830 (Anrufkosten: 0,14 Euro/Minute, Festnetz der T-Com)
E-Mail: info@isc-gmbh.info • Internet: www.isc-gmbh.info

<p>1 Service Hotline: 01805 120 509 · www.isc-gmbh.info <small>(0-14 €min; Fernrez. 1 €min) · Mo-Fr: 8:00-20:00 Uhr</small></p>	
<p>2 Name:</p>	<p>Retouren-Nr. ISC:</p>
<p>Strasse / Nr.:</p>	<p>Telefon:</p>
<p>PLZ</p>	<p>Mobil:</p>
<p>Ort</p>	<p>Art.-Nr.:</p>
<p>3 Welcher Fehler ist aufgetreten (genaue Angabe):</p>	<p>I.-Nr.:</p>
<p>Sehr geehrte Kundin, sehr geehrter Kunde, bitte beschreiben Sie uns die von Ihnen festgestellte Fehlfunktion Ihres Gerätes als Grund Ihrer Beanstandung möglichst genau. Dadurch können wir für Sie Ihre Reklamation schneller bearbeiten und Ihnen schneller helfen. Eine zu ungenaue Beschreibung mit Begriffen wie „Gerät funktioniert nicht“ oder „Gerät defekt“ verzögert hingegen die Bearbeitung erheblich.</p>	
<p>4 Garantie: JA <input type="checkbox"/> NEIN <input type="checkbox"/> Kaufbeleg-Nr. / Datum:</p>	
<p>5 Service Hotline kontaktieren oder bei ISC-Webadresse anmelden - es wird Ihnen eine Retourennummer zugewiesen. 6 Ihre Ansicht eintragen. 7 Fehlerbeschreibung und Art.-Nr. und I.-Nr. angeben. 8 Sammelteil JA/NEIN ankreuzen sowie Kaufbeleg-Nr. und Datum angeben und eine Kopie des Kaufbeleges beifügen</p>	