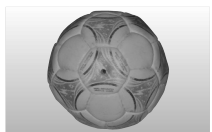


Instrukcja zestawu łączników

Szanowny kliencie,
Na podstawie poniższego przeglądu proszę zapoznać się
z poprawnym użyciem łączników dla różnych zaworów.



1. łącznik
Zastosowanie: Do pompowania piłek.

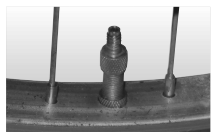


Igła piłki może być używana do napompowania różnych piłek.

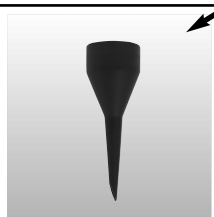
WSKAZÓWKA: Aby uniknąć uszkodzenia zaworu, należy zwilżyć ją przed włożeniem.



2. łącznik
Zastosowanie: Pasuje do zaworów opon rowerowych.



Łącznik zaworu umożliwia łatwe napompowanie opon rowerowych.



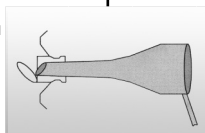
3. łącznik
Zastosowanie: Dla zaworów z wnętrzem -0 od 8 mm.



Łącznik nadaje się do pompowania materacy powietrznych, basenów lub łódek.

WSKAZÓWKA: Przy wprowadzeniu łącznika należy zwrócić uwagę, czy otwór łącznika skierowany jest do otwartej strony zaworu zwrotnego (patrz szkic). Dzięki temu można uniknąć ewentualnie występujących problemów.

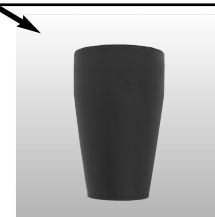
Ważne! Wieczko zaworu musi zostać rozłożone przez odpowiednie ściśnięcie.



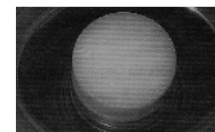
4. łącznik
Zastosowanie: Do zaworów gwintowych.



Może być stosowany do napompowania dostępnych na rynku łódek, kajaków i in. dużych pro duktów, jak np. basenów, które wyposażone są w zawór gwintowy.



5. łącznik
Zastosowanie: Do zaworów odpowietrzających



Zawór powietrzny znajdziecie Państwo razem z innymi zaworami (zawór standardowy, zawór gwintowy,...) na wielu dużych przedmiotach, jak np. łóżko nadmuchiwane.

WSKAZÓWKA: Przedmiot może być wstępnie wypełniony przez zawór odpowietrzający. Jednak ostatecznie przedmiot powinien być napompowany za pomocą odpowiedniego zaworu nadmuchującego. Oczywiście dla zaworu nadmuchującego używać łącznika 3 lub 4.

