

# Vielseitig & leistungsstark!

# Einhell®

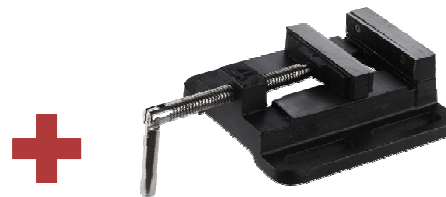
## NEW GENERATION



Die Säulenbohrmaschine SB 1020/1 D ist ausgestattet mit Keilriemenantrieb, einem stufenlos in der Höhe verstellbaren, neigbaren und seitlich ausschwenkbarem Bohrtisch, einer kugelgelagerten Bohrspindel, einem einstellbaren Tiefenanschlag, einem Ein-Aus-Schalter mit Nullspannungsauslösung, einem Kontaktschalter im Keilriemengehäuse und einem klappbaren Späneschutz.

Dieses Modell ist serienmäßig mit einem Schraubstock und mit einem Schnellspannbohrfutter ausgestattet.

Darüber hinaus verfügt die SB 1020/1 D über eine links/rechts-Laufumschaltung. Mit der 12-fachen Drehzahlabstufung lässt sich die Drehzahl exakt an den jeweiligen Werkstoffen anpassen.



Inklusive Schraubstock



## SB 1020/1 D Säulenbohrmaschine

### Logistische Daten:

<b>Typ:</b>	<b>SB 1020/1 D</b>	<b>VE:</b>	1 Stück
<b>Art.-Nr.:</b>	42.507.90	<b>20°:</b>	224 Stück
<b>Ident-Nr.:</b>	01027	<b>40°:</b>	446 Stück
<b>EAN Code:</b>	4006825 505016	<b>40° HC:</b>	-- Stück
<b>Verpackung:</b>	800x490x290 mm	<b>Gewicht:</b>	53,9 kg (brutto)



Abbildungen können nicht im Serien-Lieferumfang enthaltenes Zubehör darstellen / Illustrations can contain accessories, which are not included in standard extent of delivery. Abbildungen ähnlich, produktionsbedingte Abweichung vorbehalten / Illustration similar (in design), production-wise modifications reserved.

File: S:\shared-pool\Product-Dokumentation\T-Produktbeschreibung\30\_n0t\Originale\_Deutsch\_PA04\4250790\_01027.doc

Erstelldatum/create date: 12.12.2007 15:19:00Aktualisiert/up dated: 12.12.2007

# Vielseitig & leistungsstark!

# Einhell®

## NEW GENERATION



### Merkmale:

- **MK2-Aufnahme**
- **Schnellspannbohrfutter**
- **Links/Rechtslauf-Umschaltung**
- **stufenlose Tischhöhenverstellung**
- **einstellbarer Tiefenanschlag für präzise Bohrungen**
- **12-fach Drehzahlabstufung von 120-2500 min<sup>-1</sup>**
- **inklusive Schraubstock zur Werkstücksicherung**
- kugelgelagerte Bohrspindel
- stabiler Standfuß mit Basisplatte
- neigbarer und schwenkbarer Bohrtisch
- Ein-/Ausschalter mit Nullspannungs-Auslösung
- praktischer Schraubstock zur Werkstücksicherung
- hochwertige gummierte Griffe

### Technische Daten:

- |                                |  |
|--------------------------------|--|
| - Netzspannung:                | 400 V ~50Hz                            |
| - Nennleistung:                | 700 W (S2 15 min.)                     |
| - Motordrehzahl:               | 1400 min <sup>-1</sup>                 |
| - Spindeldrehzahl:             | 12 Stufen 120 – 2500 min <sup>-1</sup> |
| - Winkelverstellung Bohrtisch: | -45° bis + 45°                         |
| - Schnellspannbohrfutter:      | Ø 3 bis 16 mm                          |
| - Bohrfutteraufnahme:          | B16                                    |
| - Bohrspindel Konus:           | MK 2                                   |
| - Ausladung:                   | 169 mm                                 |
| - Max. Bohrtiefe:              | 80 mm                                  |
| - Säulen-Ø mm:                 | 70 mm                                  |
| - Größe Basistisch:            | 405 x 240 mm                           |
| - Größe Bohrtisch:             | 260 x 260 mm                           |
| - Gesamthöhe:                  | 1010 mm                                |

### Logistische Daten:

<b>Typ:</b>	<b>SB 1020/1 D</b>	<b>Gerät:</b>	<b>Säulenbohrmaschine</b>
<b>Art.-Nr.:</b>	42.507.90	<b>VE:</b>	1 Stück
<b>Ident.-Nr.:</b>	01027	<b>20``:</b>	224 Stück
<b>EAN Code:</b>	4006825 505016	<b>40``:</b>	446 Stück
<b>Verpackung:</b>	800x490x290 mm	<b>40``HC:</b>	-- Stück
		<b>Gewicht:</b>	53,9 kg (brutto)

