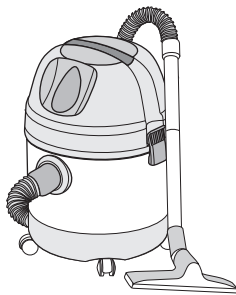


Ⓓ **Bedienungsanleitung**
Nass-Trockensauger

Ⓐ **Instrukcja obsługi**
Odkurzacz na sucho i mokro

Einhell®



5

CE


Art.-Nr.: 23.421.50


I.-Nr. 01017

BT-VC 1500 SA



- Ⓢ Technische Daten
- Ⓢ Dane techniczne

 230 V ~ 50 Hz

 1500 W + 2200 W

 30 l



D**Wichtige Hinweise**

- Achtung: Vor der Montage und Inbetriebnahme die Gebrauchsanweisung unbedingt beachten.
- Kontrollieren, ob die Netzspannung auf dem Typenschild mit der Netzspannung übereinstimmt.
- Nur an ordnungsgemäße Schutzkontaktsteckdose 230 Volt, 50 Hz anschließen.
- Absicherung min. 10 A.
- Netzstecker ziehen wenn: Gerät nicht benutzt wird, bevor Gerät geöffnet wird, vor Reinigung und Wartung.
- Gerät niemals mit Lösungsmitteln reinigen.
- Stecker nicht am Kabel aus der Steckdose ziehen.
- Betriebsbereites Gerät nicht unbeaufsichtigt lassen.
- Vor Zugriff von Kindern schützen.
- Es ist darauf zu achten, daß die Netzanschlußleitung nicht durch Überfahren, Quetschen, Zerren und dergleichen verletzt oder beschädigt wird.
- Das Gerät darf nicht benutzt werden, falls der Zustand der Netzanschlußleitung nicht einwandfrei ist.
- Es darf bei Ersatz der Netzanschlußleitung nicht von den vom Hersteller angegebenen Ausführungen abgewichen werden. Netzanschlußleitung: H 05 VV - F 3 x 1,5 mm²
- Keinesfalls einsaugen: Brennende Streichhölzer, glimmende Asche und Zigarettenstummel, brennbare, ätzende, feuergefährliche oder explosive Stoffe, Dämpfe und Flüssigkeiten.
- Dieses Gerät ist nicht für die Absaugung gesundheitsgefährdender Stäube geeignet
- Gerät in trockenen Räumen aufbewahren.
- Kein schadhafte Gerät in Betrieb nehmen.
- Service nur bei autorisierten Kundendienststellen.
- Benützen Sie das Gerät nur für die Arbeiten, für die es konstruiert wurde.
- Bei Reinigung von Treppen, ist höchste Aufmerksamkeit geboten.
- Verwenden Sie nur Original-Zubehör und -Ersatzteile.

Bestimmungsgemäße Verwendung

Bitte beachten Sie, dass unsere Geräte bestimmungsgemäß nicht für den gewerblichen, handwerklichen oder industriellen Einsatz konstruiert wurden. Wir übernehmen keine Gewährleistung, wenn das Gerät in Gewerbe-, Handwerks- oder Industriebetrieben sowie bei gleichzusetzenden Tätigkeiten eingesetzt wird.

Lieferumfang

- 1 Griff
- 2 Automatikschalter
- 3 Ein/Ausschalter
- 4 Gerätekopf
- 5 Filterkorb
- 6 Sicherheitsschwimmventil
- 7 Automatik-Steckdose für Elektrowerkzeug
- 8 Wasserablassschraube
- 9 Verschlusshebel
- 10 Behälter
- 11 Anschluß Saugschlauch
- 12 Laufrollen
- 13 Biegsamer Saugschlauch
- 14 Saugrohr
- 15 Kombidüse
- 16 Blasanschluss
- 17 Fugendüse
- 18 Faltenfilter
- 19 Schaumstofffilter

Ersatzteilbestellung

Bei der Ersatzteilbestellung sollten folgende Angaben gemacht werden:

- Typ des Gerätes
- Artikelnummer des Gerätes
- Ident-Nummer des Gerätes
- Ersatzteilnummer des erforderlichen Ersatzteils

Aktuelle Preise und Infos finden Sie unter www.isc-gmbh.info

PL

Ważne wskazówki

- Uwaga: Przed montażem i uruchomieniem urządzenia konieczne przeczytać instrukcję obsługi.
- Sprawdzić, czy napięcie sieciowe zgadza się z napięciem podanym na tabliczce znamionowej.
- Podłączyć tylko do gniazdka 230V, 50 Hz z wtykiem ochronnym.
- Bezpiecznik co najmniej 10 A.
- Wyciągać wtyczkę z gniazdka, gdy:
 - Urządzenie jest nieużywane, przed otwarciem urządzenia, przed czyszczeniem i przeglądem.
- Nigdy nie czyścić urządzenia rozpuszczalnikiem.
- Nie wyjmować wtyczki z gniazdka pociągając za kabel.
- Gotowego do pracy urządzenia nie pozostawiać bez nadzoru.
- Chronić przed dostępem dzieci.
- Uważać, aby nie uszkodzić kabla zasilającego przez przejechanie, zmiżdżenie, wyszarpienie i itp.
- Urządzenie nie może być używane, jeśli kabel zasilający jest uszkodzony.
- W przypadku wymiany kabla zasilającego nie wolno używać innych kabli niż podane przez producenta.
Kabel zasilający: H 05 VV - F3 x 1,5 mm².
- W żadnym wypadku nie wolno zasysać:
 - Palących się zapalek, żarzącego się popiołu, niedopałków papierosów, łatwopalnych, żrących, grających wybuchem lub zapaleniem materiałów, oparów i cieczy.
- Urządzenie nie jest przeznaczone do odkurzania pyłów niebezpiecznych dla zdrowia.
- Urządzenie przechowywać w suchych pomieszczeniach.
- Nie uruchamiać uszkodzonego urządzenia.
- Serwis tylko w autoryzowanych punktach obsługi klienta.
- Urządzenie stosować tylko do prac, do których zostało skonstruowane.
- Zachować najwyższą ostrożność przy odkurzaniu schodów.
- Stosować tylko oryginalny osprzęt i części zamienne.

Użycie zgodne z przeznaczeniem

Proszę pamiętać o tym, że nasze urządzenie nie jest przeznaczone do zastosowania zawodowego, rzemieślniczego lub przemysłowego. Umowa gwarancyjna nie obowiązuje, gdy urządzenie było stosowane w zakładach rzemieślniczych, przemysłowych lub do podobnych działalności.

Zakres dostawy

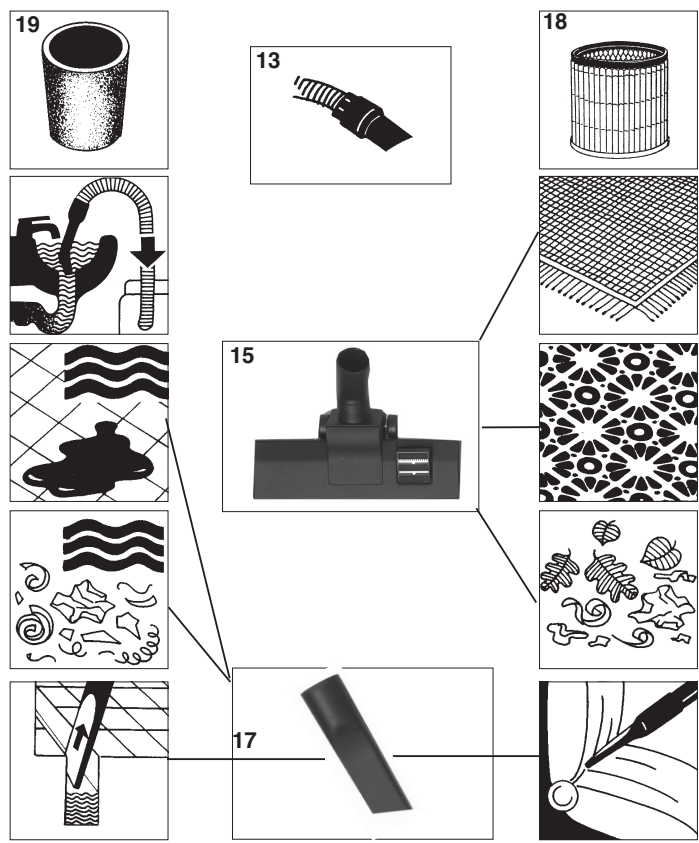
- 1 Uchwyt
- 2 Przełącznik automatyczny
- 3 Włącznik/ Wylącznik
- 4 Głowica urządzenia
- 5 Kosz filtrujący
- 6 Pływakowy wentyl bezpieczeństwa
- 7 Automatyczne gniazdko do elektronarzędzi
- 8 Śruba spustowa wody
- 9 Zapięcia haczykowe
- 10 Zbiornik
- 11 Podłączenie węża ssącego
- 12 Rolki
- 13 Giętki wąż ssący
- 14 Rura ssąca
- 15 Dysza dywanowa
- 16 Podłączenie nadmuchu
- 17 Dysza szczelinowa
- 18 Filtr harmonijkowo-papierowy
- 19 Filtr piankowy

Zamawianie części zamiennych

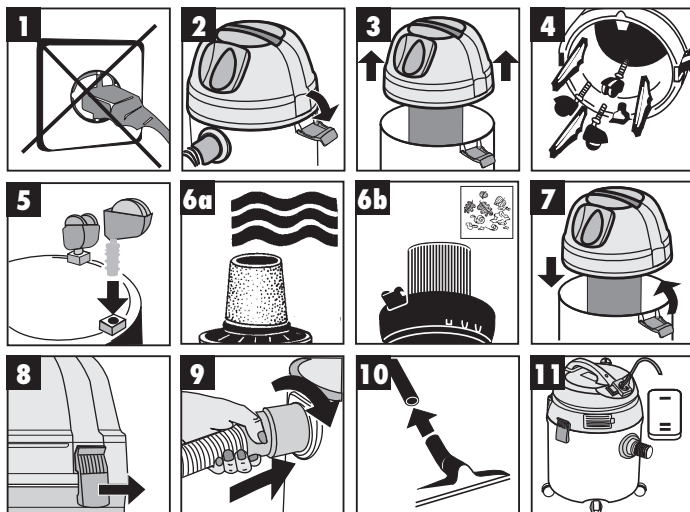
Przy zamawianiu części zamiennych należy podać następujące dane:

- Typ urządzenia
- Numer artykułu
- Numer identyfikacyjny urządzenia
- Numery wymaganych części zamiennych i aktualne ceny dostępne są na www.isc-gmbh.info

☉ Übersicht Düsen
☉ Przegład dysz



- ④ Zusammenbau
- ④ Złożenie



④ Hinweis:

Bild 6 a: Verwenden Sie zum Naßsaugen den beiliegenden Schaumstofffilter

Bild 6 b: Verwenden Sie zum Trockensaugen den bereits montierten Faltenfilter

Bild 11: Schalterstellung 1: Normalbetrieb
Schalterstellung 2: Automatikbetrieb

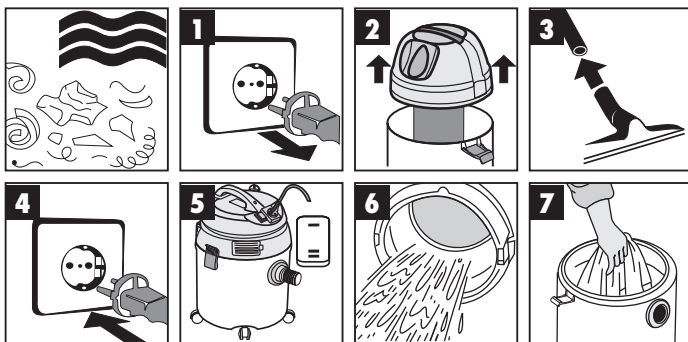
④ Wskazówka:

Rys. 6 a: Przy odkurzaniu na mokro używać załączonego filtra piankowego.

Rys. 6 b: Przy odkurzaniu na sucho używać założonego już filtra harmonijkowego.

Rys. 11: Ustawienie przełącznika 1: Tryb normalny
Ustawienie przełącznika 2: Tryb automatyczny

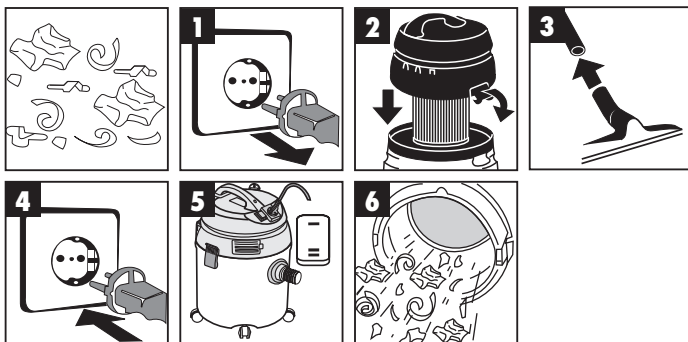
- Ⓢ Naßsaugen
- Ⓢ Odkurzanie na mokro



Ⓢ Zum Naßsaugen ziehen Sie den beiliegenden Schaumstofffilter über den Filterkorb (Bild 2). Der bei der Lieferung bereits montierte Faltenfilter ist nicht für das Naßsaugen geeignet!

Ⓢ Do odkurzania na mokro nałożyć filtr piankowy na kosz filtra (rys.2). Nie używać założonego przy dostawie filtra harmonijkowego do odkurzania na mokro!

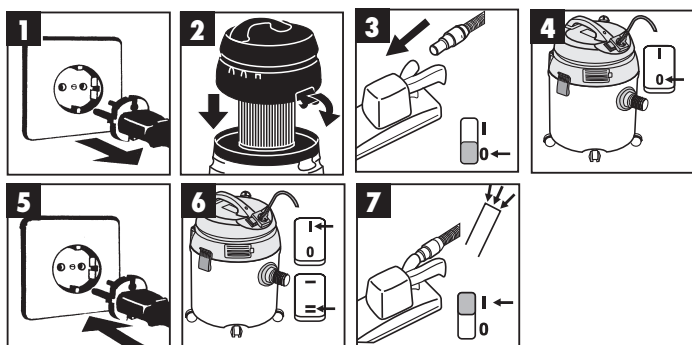
- ⑤ **Trockensaugen**
- ⑥ **Odkurzanie na sucho**



- ⑤ Zum Trockensaugen schieben Sie den Faltenfilter (Bild 2) auf den Filterkorb.
Der Faltenfilter ist nur für das Trockensaugen geeignet!

- ⑥ Do odkurzania na sucho nałożyć filtr harmonijkowy na kosz filtra (rys.2). Filtr harmonijkowy służy wyłącznie do odkurzania na sucho!

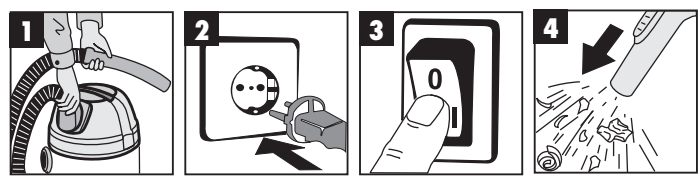
- Ⓢ Automatikbetrieb mit Werkzeug
- Ⓢ Tryb automatyczny z narzędziem



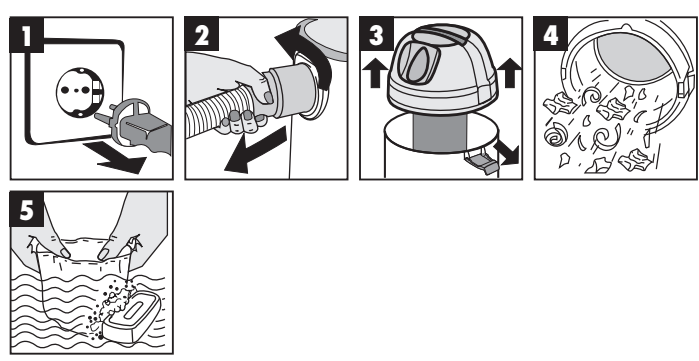
- Ⓢ Schliessen Sie das Elektrowerkzeug an die Einbausteckdose an. Schalten Sie den Ein/Ausschalter des Staubsaugers auf Position 1 (Bild 6) und den Automatikschalter auf Position 2. Sobald Sie das Elektrowerkzeug einschalten, schaltet sich der Staubsauger ein (Bild 7). Wenn Sie Ihr Elektrowerkzeug ausschalten, schaltet sich der Staubsauger mit einer voreingestellten Verzögerung aus.

- Ⓢ Podłączyć narzędzie do wbudowanego gniazdka. Ustawić włącznik/ wyłącznik odkurzacza na pozycji 1 (rys. 6), a automatyczny przełącznik ustawić na pozycji 2. Jak tylko narzędzie zostanie włączone, włączy się odkurzacz (rys. 7). Kiedy narzędzie zostanie wyłączone, odkurzacz wyłączy się z ustawionym wcześniej opóźnieniem.

- Ⓢ Blasen
- Ⓢ Dmuchani



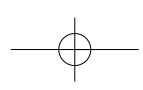
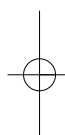
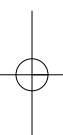
- Ⓢ Wartung - Reinigung
- Ⓢ Konserwacja - Czyszczenie

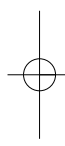
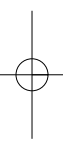


 Konformitätserklärung		ISC-GmbH · Eschenstraße 6 · D-94405 Landau/Isar
① erklärt folgende Konformität gemäß EU-Richtlinie und Normen für Artikel ② declares conformity with the EU Directive and standards marked below for the article ③ déclare la conformité suivante selon la directive CE et les normes concernant l'article ④ verklaart de volgende conformiteit in overeenstemming met de EU-richtlijn en normen voor het artikel ⑤ declara la siguiente conformidad a tenor de la directiva y normas de la UE para el artículo ⑥ declara a seguinte conformidade de acordo com a directiva CE e normas para o artigo ⑦ förklarar följande överensstämmelse enl. EU-direktiv och standarder för artikeln ⑧ ilmoittaa seuraavaa Euroopan unionin direktiivien ja normien mukaista yhdenmukaisuutta tuotteenle ⑨ erklærer herved følgende samsvar med EU-direktiv og standarder for artikkel ⑩ заявляє о відповідності товара наступлячим директивам и нормам EC ⑪ izjavljuje slededcu uskladjenost s odredbama i normama EU za artikl. ⑫ declara următoarea conformitate cu linia directoare CE și normele valabile pentru articolul. ⑬ ürün ile ilgili olarak AB Yönetmeliğeri ve Normları gereğince aşağıdaki uygunkluk açıklama sunular. ⑭ δηλώνει την αμόλοθη συμφωνα με την Οδηγία ΕΕ και τα πρότυπα για το προϊόν	① dichiara la seguente conformità secondo la direttiva UE e le norme per l'articolo ② atesteterer følgende overensstemmelse i henhold til EU-direktiv og standarder for produkt ③ prohlašuje následující shodu podle směrnice EU a norem pro výrobek. ④ a következő konformitást jelenti ki a termékek-re vonatkozó EU-irányvonalak és normák szerint ⑤ pojasnjuje sledečo skladnost po smernici EU in normah za artikel. ⑥ deklaruje zgodność wymienionego ponizej artykułu z następującymi normami na podstawie dyrektywy WE. ⑦ vydáva nasledujúce prehlásenie o zhode podľa smernice EU a noriem pre výrobok. ⑧ декларира следното съответствие съгласно директивите и нормите на ЕС за продукта. ⑨ заявляє про відповідність згідно з Директивою ЕС та стандартами, чинними для даного товару ⑩ deklareerib vastavuse järgnevale EL direktiivi dele ja normidele ⑪ deklaruoja atitikti pagal ES direktivas ir normas straipsniui ⑫ izjavljuje sledeći konformitet u skladu s odredbom EZ i normama za artikl ⑬ Atbilstības sertifikāts apliecina zemāk minēto preču atbilstību ES direktīvam un standartiem ⑭ Samráamlyfyrirleying staðfestir eftirfarandi samráami samkvæmt reglum Evrópubandslögslögn og stöðlum fyrir vörur	
Nass-Trockensauger BT-VC 1500 SA		
<input type="checkbox"/> 98/37/EC	<input type="checkbox"/> 87/404/EEC	
<input checked="" type="checkbox"/> 2006/95/EC	<input type="checkbox"/> R&TTED 1999/5/EC	
<input type="checkbox"/> 97/23/EC	<input type="checkbox"/> 2000/14/EG_2005/88/EC:	
<input checked="" type="checkbox"/> 2004/108/EC	<input type="checkbox"/> 95/54/EC:	
<input type="checkbox"/> 90/396/EEC	<input type="checkbox"/> 97/68/EC:	
<input type="checkbox"/> 89/686/EEC		
EN 60335-1; EN 60335-2-2; EN 50366; EN 55014-1; EN 55014-2; EN 61000-3-2; EN 61000-3-3;		
Landau/Isar, den 14.04.2008	 Weichsgartner General-Manager	 Liu Product-Management
Art.-Nr.: 23.421.50 I.-Nr.: 01017 Subject to change without notice	Archivierung: 2342150-28-4141750-07	

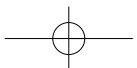
Ⓢ
Der Nachdruck oder sonstige Vervielfältigung von Dokumentation und Begleitpapieren der Produkte, auch auszugsweise ist nur mit ausdrücklicher Zustimmung der ISC GmbH zulässig.

Ⓢ
Przedruk lub innego rodzaju powielanie dokumentacji wyrobów oraz dokumentów towarzyszących, nawet we fragmentach dopuszczalne jest tylko za wyraźną zgodą firmy ISC GmbH.





Ⓢ Technische Änderungen vorbehalten
Ⓢ Zastrzega się wprowadzanie zmian technicznych





☞ Nur für EU-Länder

Werfen Sie Elektrowerkzeuge nicht in den Hausmüll!

Gemäß europäischer Richtlinie 2002/96/EG über Elektro- und Elektronik-Altgeräte und Umsetzung in nationales Recht müssen verbrauchte Elektrowerkzeuge getrennt gesammelt werden und einer umweltgerechten Wiederverwertung zugeführt werden.

Recycling-Alternative zur Rücksendeauforderung:
Der Eigentümer des Elektrogerätes ist alternativ anstelle Rücksendung zur Mitwirkung bei der sachgerechten Verwertung im Falle der Eigentumsaufgabe verpflichtet. Das Altgerät kann hierfür auch einer Rücknahmestelle überlassen werden, die eine Beseitigung im Sinne der nationalen Kreislaufwirtschafts- und Abfallgesetze durchführt. Nicht betroffen sind den Altgeräten beigelegte Zubehörteile und Hilfsmittel ohne Elektrobestandteile.

☞ Tylko dla krajów UE

Zabrania się wyrzucania elektronarzędzi na śmieci.

Zgodnie z Europejską Dyrektywą 2002/96/WE o przeznaczonych na złomowanie elektro-narzędziach i sprzęcie elektronicznym oraz jej konwersji na prawo krajowe, elektronarzędzia należy zbierać osobno i oddać do punktu zbiórki surowców wtórnych.

Recykling jako alternatywa wobec obowiązku zwrotu urządzenia:
Alternatywnie do obowiązku zwrotu urządzenia elektrycznego po zakończeniu jego użytkowania, właściciel jest zobowiązany do współuczestnictwa w jego prawidłowej utylizacji. Wycofane z eksploatacji urządzenie można oddać również do punktu zbiórki surowców wtórnych, który przeprowadzi utylizację zgodnie z krajowymi przepisami o odpadach i wykorzystaniu surowców wtórnych. Nie dotyczy to osprzętu należącego do wyposażenia urządzenia i środków pomocniczych nie zawierających elementów elektrycznych.

PL CERTYFIKAT GWARANCJI
Na opisane w instrukcji obsługi urządzenie udzielamy 2-letniej gwarancji, na wypadek wadliwości naszego produktu. 2-letni okres gwarancyjny zaczyna obowiązywać w momencie przejścia ryzyka lub przejęcia urządzenia przez klienta.
Warunkiem skorzystania z uprawnień gwarancyjnych jest prawidłowa konserwacja urządzenia, zgodnie z instrukcją obsługi oraz użytkowanie zgodne z przeznaczeniem.
Oczywiście w okresie tych 2 lat przysługują Państwu również uprawnienia gwarancyjne w ramach ustawowej rekajm.
Gwarancja obowiązuje na terenie Republiki Federalnej Niemiec lub w kraju generalnego przedstawiciela handlowego, jako uzupełnienie obowiązujących lokalnie przepisów ustawowych. Prosimy zwrócić się do odpowiedzialnego pracownika w regionalnym dziale obsługi klienta lub pod podany poniżej adres serwisu technicznego.

D GARANTIEURKUNDE

Sehr geehrte Kundin, sehr geehrter Kunde,

unsere Produkte unterliegen einer strengen Qualitätskontrolle. Sollte dieses Gerät dennoch einmal nicht einwandfrei funktionieren, bedauern wir dies sehr und bitten Sie, sich an unseren Servicedienst unter der auf dieser Garantiekarte angegebenen Adresse zu wenden. Gern stehen wir Ihnen auch telefonisch über die unten angegebene Servicenummer zur Verfügung. Für die Geltendmachung von Garantieansprüchen gilt Folgendes:

1. Diese Garantiebedingungen regeln zusätzliche Garantieleistungen. Ihre gesetzlichen Gewährleistungsansprüche werden von dieser Garantie nicht berührt. Unsere Garantieleistung ist für Sie kostenlos.
2. Die Garantieleistung erstreckt sich ausschließlich auf Mängel, die auf Material- oder Herstellungsfehler zurückzuführen sind und ist auf die Behebung dieser Mängel bzw. den Austausch des Gerätes beschränkt.
Bitte beachten Sie, dass unsere Geräte bestimmungsgemäß nicht für den gewerblichen, handwerklichen oder industriellen Einsatz konstruiert wurden. Ein Garantievertrag kommt daher nicht zustande, wenn das Gerät in Gewerbe-, Handwerks- oder Industriebetrieben sowie bei gleichzeitigen Tätigkeiten eingesetzt wird.
Von unserer Garantie sind ferner Ersatzleistungen für Transportschäden, Schäden durch Nichtbeachtung der Montageanleitung oder aufgrund nicht fachgerechter Installation, Nichtbeachtung der Gebrauchsanleitung (wie durch z.B. Anschluss an eine falsche Netzspannung oder Stromart), missbräuchliche oder unsachgemäße Anwendungen (wie z.B. Überlastung des Gerätes oder Verwendung von nicht zugelassenen Einsatzwerkzeugen oder Zubehör), Nichtbeachtung der Wartungs- und Sicherheitsbestimmungen, Eindringen von Fremdkörpern in das Gerät (wie z.B. Sand, Steine oder Staub), Gewaltanwendung oder Fremdeinwirkungen (wie z. B. Schäden durch Herunterfallen) sowie durch verwendungsgemäßen, üblichen Verschleiß ausgeschlossen.

Der Garantieanspruch erlischt, wenn an dem Gerät bereits Eingriffe vorgenommen wurden.

3. Die Garantiezeit beträgt 2 Jahre und beginnt mit dem Kaufdatum des Gerätes. Garantieansprüche sind vor Ablauf der Garantiezeit innerhalb von zwei Wochen, nachdem Sie den Defekt erkannt haben, geltend zu machen. Die Geltendmachung von Garantieansprüchen nach Ablauf der Garantiezeit ist ausgeschlossen. Die Reparatur oder der Austausch des Gerätes führt weder zu einer Verlängerung der Garantiezeit noch wird eine neue Garantiezeit durch diese Leistung für das Gerät oder für etwaige eingebaute Ersatzteile in Gang gesetzt. Dies gilt auch bei Einsatz eines Vor-Ort-Services.
4. Für die Geltendmachung Ihres Garantieanspruches übersenden Sie bitte das defekte Gerät portofrei an die unten angegebene Adresse. Fügen Sie den Verkaufsbeleg im Original oder einen sonstigen datierten Kaufnachweis bei. Bitte bewahren Sie deshalb den Kassenbon als Nachweis gut auf! Beschreiben Sie uns bitte den Reklamationsgrund möglichst genau. Ist der Defekt des Gerätes von unserer Garantieleistung erfasst, erhalten Sie umgehend ein repariertes oder neues Gerät zurück.

Selbstverständlich beheben wir gegen Erstattung der Kosten auch gerne Defekte am Gerät, die vom Garantieumfang nicht oder nicht mehr erfasst sind. Dazu senden Sie das Gerät bitte an unsere Serviceadresse.

iSC GmbH • Eschenstraße 6 • 94405 Landau/Isar (Deutschland)

Telefon: +49 [0] 180 5 120 509 • Telefax +49 [0] 180 5 835 830 (Anruferkosten: 0,14 Euro/Minute, Festnetz der T-Com)
E-Mail: info@isc-gmbh.info • Internet: www.isc-gmbh.info

1 Service Hotline: 01 805 120 509 · www.isc-gmbh.info <small>(0,14 € / min, Fernnetz T-Com) – Mo-Fr., 8:00-20:00 Uhr</small>	
2 Name:	Retouren-Nr./ISC:
Strabe / Nr.:	Telefon:
PLZ	Mobil:
Ort	
Welcher Fehler ist aufgetreten (genaue Angabe):	Art.-Nr.:
	I.-Nr.:
Sehr geehrte Kundin, sehr geehrter Kunde, bitte beschreiben Sie uns die von Ihnen festgestellte Fehlfunktion Ihres Gerätes als Grund Ihrer Beanstandung möglichst genau. Dadurch können wir für Sie Ihre Reklamation schneller bearbeiten und Ihnen schneller helfen. Eine zu ungenaue Beschreibung mit Begriffen wie „Gerät funktioniert nicht“ oder „Gerät defekt“ verzögert hingegen die Bearbeitung erheblich.	
3 Garantie: JA <input type="checkbox"/> NEIN <input type="checkbox"/> Kaufbeleg-Nr. / Datum:	
4 Service Hotline kontaktieren oder bei ISC-Webadresse anmelden - es wird Ihnen eine Retourennummer zugewiesen 5 Ihre Anschrift eintragen 6 Fehlerbeschreibung und Art.-Nr. und I.-Nr. angeben 7 Garantiefall JA/NEIN ankreuzen sowie Kaufbeleg-Nr. und Datum angeben und eine Kopie des Kaufbeleges beilegen	