

Die robuste Energiequelle  
für alle Fälle!

**Einhell**<sup>®</sup>  
NEW GENERATION

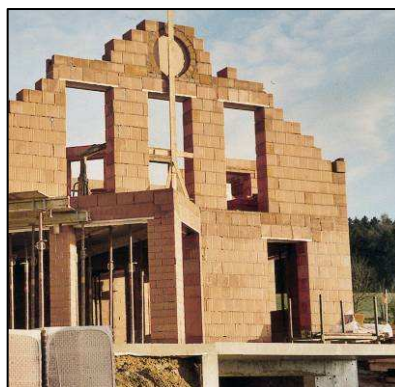
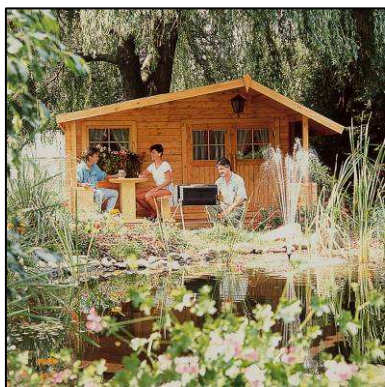
**Tankinhalt 15 l**



Dieses „Kraftwerk“ sorgt für Energie und gibt Sicherheit.

Stromausfälle oder mangelnde Stromversorgung sind kein Problem mehr; ob beim Campen, auf Baustellen, in Häusern oder Hütten, auf Booten oder im Garten. **Dieses Gerät ist nahezu überall einsetzbar und bietet mit einer Dauerleistung von 2000 Watt ausreichend Leistung für viele Anwendungen. Der große 15 Liter Tank gewährleistet 11 Stunden Dauerbetrieb bei 2/3 Last.** Der Stromerzeuger wird von einem hochwertigen 4-Takt Motor angetrieben und verfügt über einen Überlastschalter.

**Leistung: 4,77kW | 6,5 PS**



**STE 2500/1 Stromerzeuger**

**Logistische Daten:**

<b>Typ:</b>	<b>STE 2500/1</b>	<b>VE:</b>	1 Stück
<b>Art.-Nr.:</b>	41.523.09	<b>20``:</b>	160 Stück
<b>Ident-Nr.:</b>	01017	<b>40``:</b>	328 Stück
<b>EAN Code:</b>	4006825 539899	<b>40`` HC:</b>	-- Stück
<b>Verpackung:</b>	625 x 535 x 525 mm	<b>Gewicht:</b>	48 kg (brutto)



# Die robuste Energiequelle für alle Fälle!

**Einhell**<sup>®</sup>  
NEW GENERATION

großer 15-Liter Tank für anhaltenden Dauerbetrieb

nützliche Tankanzeige

Luftfilter

Benzinhahn

Startseilzug



2x 230 V Steckdose (französisch) für einfache Stromentnahme

Überlastschalter für Gerätesicherheit

praktischer Voltmeter

Zündschlüsselschalter

## Merkmale:

- kraftvoller 4-Takt-Antriebsmotor
- großer 15-Liter Tank für anhaltenden Dauerbetrieb
- Ölmangelsicherung zum Schutz des Motors
- Überlastschalter für Gerätesicherheit
- 2x 230 V Steckdose für einfache Stromentnahme
- Zündschlüsselschalter
- praktischer Voltmeter
- nützliche Tankanzeige
- Startseilzug

## Technische Daten:

- |                          |                                |
|--------------------------|--------------------------------|
| - Generator:             | Synchron                       |
| - Dauerleistung:         | 2000 W                         |
| - Maximalleistung:       | 2200 W (S2 5 Min.)             |
| - Nennspannung:          | 2 x 230 V / 1 ~                |
| - Nennstrom:             | 8,7 A / 1 ~                    |
| - Frequenz:              | 50 Hz                          |
| - Bauart Antriebsmotor:  | 1 Zylinder, 4-Takt luftgekühlt |
| - Hubraum:               | 196 cm <sup>3</sup>            |
| - Max. Leistung:         | 4,77 KW / 6,5 PS               |
| - Kraftstoff:            | Normal bleifrei                |
| - Tankinhalt:            | 15 l                           |
| - Laufzeit bei 2/3 Last: | ca. 11 Stunden                 |
| - Schallleistungspegel:  | 93 dB(A)                       |

## Logistische Daten:

<b>Typ:</b>	<b>STE 2500/1</b>	<b>Gerät:</b>	<b>Stromerzeuger</b>
		<b>VE:</b>	1 Stück
<b>Art.-Nr.:</b>	41.523.09	<b>20``:</b>	160 Stück
<b>Ident-Nr.:</b>	01017	<b>40``:</b>	328 Stück
<b>EAN Code:</b>	4006825 539899	<b>40``HC:</b>	-- Stück
<b>Verpackung:</b>	625 x 535 x 525 mm	<b>Gewicht:</b>	48 kg (brutto)

