

Instrucțiuni pentru setul adaptor

Stimați clienți,
în schema următoare este redată folosire corectă a adaptorului pentru diferite ventile.



Adaptorul 1
Domeniul de utilizare: umflarea mingilor.

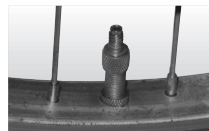


Acul pentru minge poate fi folosit la umflarea celor mai diferite mingi.

PONT: Pentru evitarea deteriorării ventilului, umeziți puțin acul înainte de introducerea lui în minge.



Adaptorul 2
Domeniul de utilizare: se potrivește la ventilele roților de bicicletă.



Ventilul adaptor facilitează o umflare ușoară a roților de bicicletă.



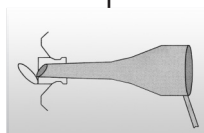
Adaptorul 3
Domeniul de utilizare: pentru toate ventilele cu un Ø interior mai mare de 8 mm.



Puteți folosi adaptorul de exemplu pentru saltele, piscine sau bărci gonflabile.

PONT: La introducerea adaptorului se va ține cont ca orificiul acestuia să fie orientat spre partea deschisă a ventilului de refulare (vezi schița). Prin aceasta pot fi evitate anumite probleme care ar putea interveni.

Important! Capacul ventilului se va deschide puțin prin strângere.



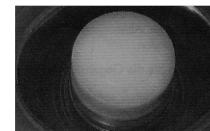
Adaptorul 4
Domeniul de utilizare: pentru ventile cu șurub.



Puteți folosi acest adaptor pentru toate bărcile de scăldat din comerț uzuale, caiace sau alte articole mari care sunt echipate cu un ventil cu șurub.



Adaptorul 5
Domeniul de utilizare: pentru ventile de aerisire.



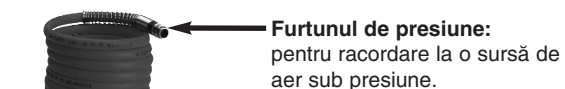
Ventilele de aerisire le găsiți împreună cu alte ventile (ventile standard, ventile cu șurub,...) la multe articole voluminoase cum ar fi de exemplu saltelele gonflabile de velură.



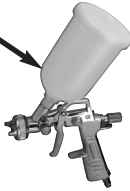

PONT: Articolul poate fi umflat mai întâi prin intermediul ventilului de aerisire. Însă spre final trebuie să umpleți articolul cu ventilul prevăzut pentru umflare. Pentru ventilul de umflare se vor folosi bineînțelese adaptoarele 3 sau 4.

Instrucțiuni pentru setul auxiliar de 5 componente

Stimați clienți,

În schema următoare este redată folosirea corectă a auxiliarelor.



			
Pistol de suflare/purjare	Aparat de umplere a cauciucurilor cu manometru	Pistol de vopsit cu recipient de alimentare	Pistol de stropit cu recipient de aspirație
Presiunea de lucru în bari: 3-6	Presiunea de lucru în bari: 1-8	Presiunea de lucru în bari: 2-4	Presiunea de lucru în bari: 3-6
<u>Domeniul de utilizare:</u> Pentru curățarea / purjarea spațiilor goale sau a locurilor greu accesibile precum și pentru curățarea aparatelor de lucru murdare. Trăgătorul cu utilizare în diferite trepte facilitează o dozare exactă a aerului sub presiune.	<u>Domeniul de utilizare:</u> Acest aparat facilitează umflarea simplă și precisă a cauciucurilor. Manometrul servește la controlarea presiunii din cauciucuri. Cu ajutorul ventilului de dezumflare (1) este posibilă scăderea presiunii prea mari.	<u>Domeniul de utilizare:</u> Pistolul de vopsit se pretează foarte bine la lucrările de grunduire și lăcuire mici. Reglarea debitului de aer și vopsea vă ajută să obțineți un rezultat de vopsire excelent. Pistolul de vopsit cu reglaj continuu al jetului lat și rotund se pretează atât la suprafețele mari cât și la colțuri și muchii.	<u>Domeniul de utilizare:</u> Se pretează la stropirea detergenților reci, uleiului de stropit, și altele. Trăgătorul cu utilizare în diferite trepte facilitează o dozare exactă a materialului de stropit. Cu ajutorul duzei rotibile (1) se poate regla raportul dintre lichidul de stropit și debitul de aer. PONT: înainte de începerea lucrului se va efectua un test pe o foaie de ziar pentru a se stabili presiunea de lucru optimă.
