



Einhell

BLUE

BG-PT 2643 Benzin-Rasentrimmer

Art.-Nr. 34.018.31

Der kraftvolle Benzin-Rasentrimmer ist einfach zu bedienen und zu warten. Er eignet sich hervorragend für alle Ausputzarbeiten um Bäume, Wege und Treppen auf dem ganzen Gartengrundstück. Die einfache Zerlegung in zwei Teile garantiert eine einfache Montage und eine Platz sparende Aufbewahrung.

Ausstattung

- Vibrationsarmer 2-Takt Motor (1)
- Quick Start System für einfaches Starten
- Stufenlos einstellbarer Zusatzhandgriff für einfache und präzise Führung des Gerätes (2)
- Schnellkupplungssystem für einfache Montage und Zerlegung (3)
- Abgewinkelter Alu-Führungsholm (4) und Tragegurt für ermüdungsfreies Arbeiten
- Fadenschutzhaube (5)
- Doppelfadenspule mit Tippautomatik, werkzeuglos austauschbar (6)
- Elektronische Zündung
- Primer (manuelle Kraftstoffpumpe) zum schnellen Starten nach längerer Betriebspause
- Beidseitig gelagerte Kurbelwelle
- Fliehkraftkupplung für Schneidwerkzeug

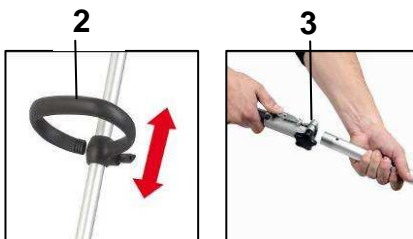
Technische Daten

- Leistung: 0,8 kW / 1,1 PS
- Motor: 2-Takt
- Hubraum: 26 ccm
- Fadenschnittkreis: 43 cm
- Faden-Ø: 2 mm
- Fadenlänge: 5,4 m
- Benzintankvolumen: 0,55 l
- Gewicht netto: 5,3 kg
- Gewicht brutto: 7,4 kg
- Verpackungsmaße: 1.000 x 300 x 285/145 mm
- EAN-Code: 4006825 547429
- VE: 1 Stück

Erfüllt die Schadstoffrichtlinie 2002/88 EG (Emission 2)

Dual Jet System:

Bessere Verbrennung, mehr Leistung,
weniger Verbrauch durch zusätzlichen
Lufteinlass und Lufttransferkanal



Als Sonderzubehör erhältlich:

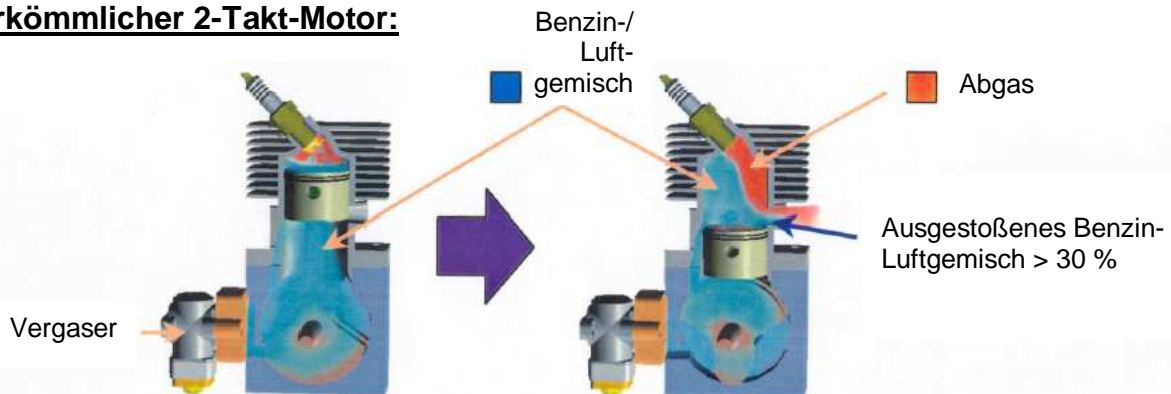
Ersatzfadenspule
Einhell Grey

Art.-Nr.: 34.051.74
EAN-Code: 4006825 546002

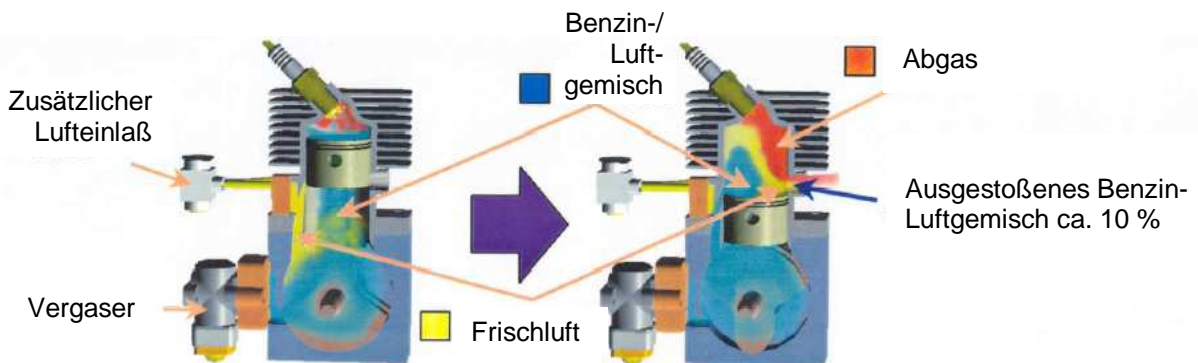


Schematische Erklärung Dual-Jet System

Herkömmlicher 2-Takt-Motor:



2-Takt-Motor mit Dual-Jet System:



Schematischer Ablauf Dual-Jet System:

