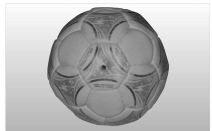


Anleitung für das Adapterset

Sehr geehrter Kunde,
aus der folgenden Übersicht entnehmen Sie die richtige
Benutzung der Adapter für die verschiedenen Ventile



1.Adapter
Einsatzbereich: Zum
Aufpumpen von Bällen.

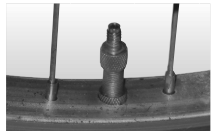


Die Ball-Nadel kann zum Aufpumpen
von unterschiedlichen Bällen ver-
wendet werden.

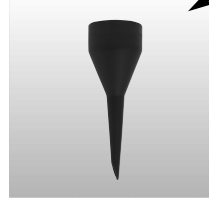
TIPP: Um Beschädigungen des
Ventils zu vermeiden, sollten Sie die
Ball-Nadel vor dem Einführen etwas
anfeuchten.



2.Adapter
Einsatzbereich: Passt für Ventile
von Fahrradreifen.



Der Ventil-Adapter ermöglicht ein
einfaches Befüllen von
Fahrradreifen.



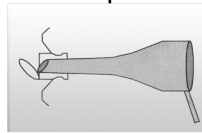
3.Adapter
Einsatzbereich: Für alle Ventile
mit einem Innen-Ø ab 8mm.



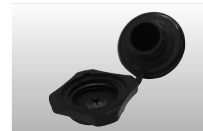
Sie können den Adapter zum
Beispiel für Luftmatratzen, Pools
oder auch für Boote verwenden.

TIPP: Beim Einführen des Adapters
muß darauf geachtet werden, dass
die Öffnung des Adapters zur offe-
nen Seite des Rückschlagventils
zeigt (siehe Skizze). Dadurch kön-
nen evtl. auftretende Probleme ver-
mieden werden.

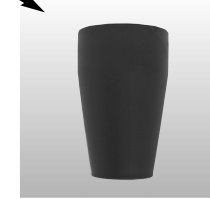
Wichtig! Die
Ventilkappe muss durch
entsprechendes
Zusammen-
drücken etwas aufge-
klappt werden.



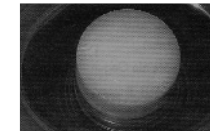
4.Adapter
Einsatzbereich: Für Schraub-
ventile.



Sie können ihn für alle handelsüb-
lichen Badeboote, Kajaks oder an-
dere große Artikel, wie zum Beispiel
Pools, die mit einem Schraubventil
ausgestattet sind, verwenden.



5.Adapter
Einsatzbereich: Für Entlüftungs-
ventile



Ein Entlüftungsventil finden Sie
zusammen mit anderen Ventilen
(Standardventil, Schraubventil,...)
auf vielen großvolumigen Artikeln,
wie zum Beispiel einem Flockbett.

TIPP: Der Artikel kann zuerst über
das Entlüftungsventil gefüllt werden.
Jedoch sollten Sie den Artikel zum
Schluss mit dem dafür vorgesehe-
nen Aufblasventil fertig aufblasen.
Für die Aufblasventile ist selbstver-
ständlich der Adapter 3 oder 4 zu
verwenden.

