



- Ⓐ **Originalbetriebsanleitung  
Nass-Trockensauger**
- Ⓗ **Eredeti használati utasítás  
Nedves-száráz porszívó**
- Ⓔ **Originalna navodila za uporabo  
Sesalnik za mokro in suho sesanje**

  
**ROYAL**



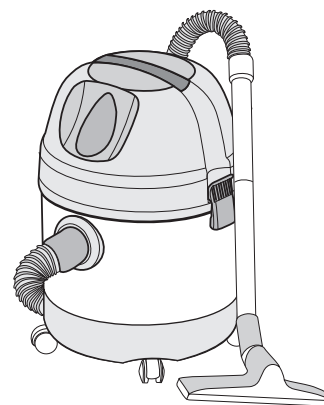
**7**

**CE**

**Art.-Nr.: 36437**

**EH-Nr.: 23.420.79**

**I.-Nr.: 11033**



**INOX 1450-25 WA**





---

Ⓐ Technische Daten



230 V ~ 50 Hz

ⒽṲ Műszaki adatok

Ⓐ Technični podatki

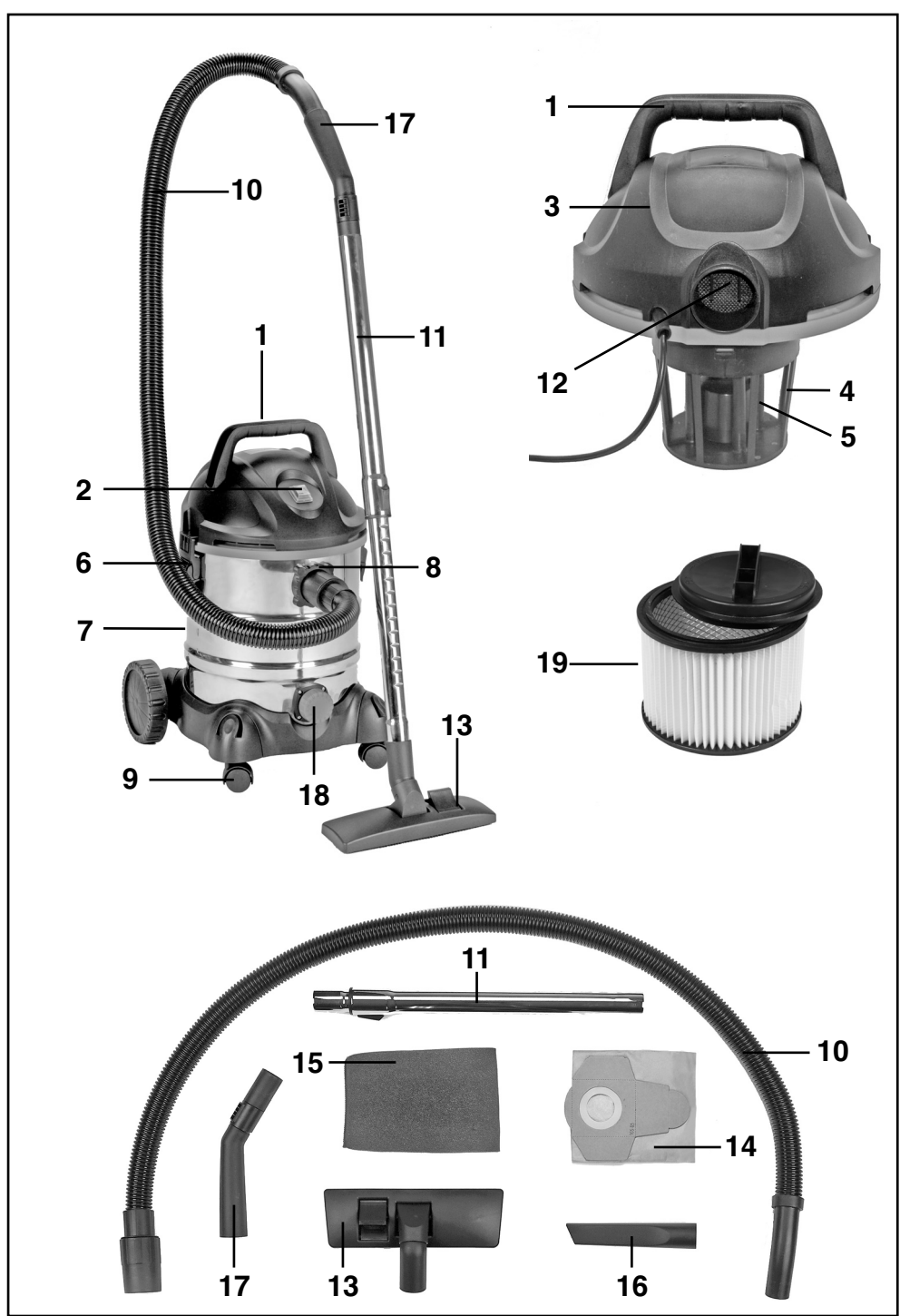


1400 W



25 l



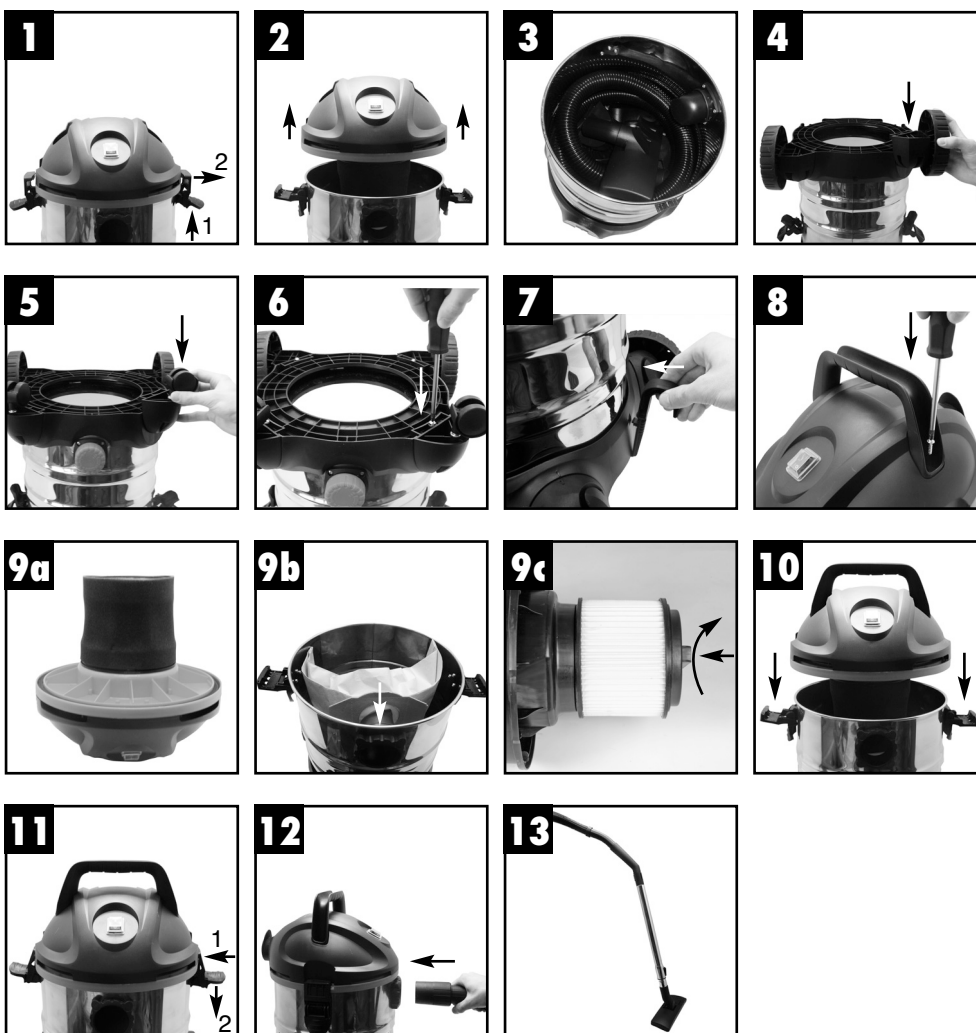




Ⓐ **Zusammenbau**

Ⓔ **Sestava**

Ⓗ **Összeszerelés**



## Wichtige Hinweise

- Achtung: Vor der Montage und Inbetriebnahme die Gebrauchsanweisung unbedingt beachten.
- Kontrollieren, ob die Netzspannung auf dem Typenschild mit der Netzspannung übereinstimmt.
- Nur an ordnungsgemäße Schutzkontaktsteckdose 230 Volt, 50 Hz anschließen.
- Absicherung min. 10 A.
- Netzstecker ziehen wenn:
  - Gerät nicht benützt wird,
  - bevor Gerät geöffnet wird,
  - vor Reinigung und Wartung.
- Gerät niemals mit Lösungsmitteln reinigen.
- Stecker nicht am Kabel aus der Steckdose ziehen.
- Betriebsbereites Gerät nicht unbeaufsichtigt lassen.
- Vor Zugriff von Kindern schützen.
- Es ist darauf zu achten, daß die Netzanschlussleitung nicht durch Überfahren, Quetschen, Zerren und dergleichen verletzt oder beschädigt wird.
- Das Gerät darf nicht benutzt werden, falls der Zustand der Netzanschlussleitung nicht einwandfrei ist.
- Es darf bei Ersatz der Netzanschlussleitung nicht von den vom Hersteller angegebenen Ausführungen abgewichen werden.  
Netzanschlussleitung: H 05 VV - F2 x 0,75
- Keinesfalls einsaugen:
  - Brennende Streichhölzer, glimmende Asche und Zigarettenstummel, brennbare, ätzende, feuergefährliche oder explosive Stoffe, Dämpfe und Flüssigkeiten.
- Dieses Gerät ist nicht für die Absaugung gesundheitsgefährdender Stäube geeignet.
- Achtung: Das Gerät ist nicht geeignet zum Einsaugen von Ruß oder Feinstaub!
- Gerät in trockenen Räumen aufbewahren.
- Kein schadhaftes Gerät in Betrieb nehmen.
- Service nur bei autorisierten Kundendienststellen.
- Benutzen Sie das Gerät nur für die Arbeiten, für die es konstruiert wurde.
- Bei Reinigung von Treppen ist höchste Aufmerksamkeit geboten.
- Verwenden Sie nur Original-Zubehör und Ersatzteile.
- Dieses Gerät kann von Kindern ab 8 Jahren und darüber sowie von Personen mit verringerten physischen, sensorischen oder mentalen Fähigkeiten oder Mangel an Erfahrung und Wissen benutzt werden, wenn sie beaufsichtigt oder bezüglich des sicheren Gebrauchs des Gerätes unterwiesen wurden und die daraus resultierenden Gefahren verstehen. Kinder dürfen nicht mit dem Gerät spielen. Reinigung und Benutzer-Wartung dürfen nicht von Kindern ohne Beaufsichtigung durchgeführt werden.
- Kinder sollten beaufsichtigt werden, um sicherzustellen, dass sie nicht mit dem Gerät spielen.
- Wenn die Netzanschlussleitung dieses Gerätes beschädigt wird, muss sie durch den Hersteller oder seinen Kundendienst oder eine ähnlich qualifizierte Person ersetzt werden, um Gefährdungen zu vermeiden.
- Bitte beachten Sie, dass unsere Geräte bestimmungsgemäß nicht für den gewerblichen, handwerklichen oder industriellen Einsatz konstruiert wurden. Wir übernehmen keine Gewährleistung, wenn das Gerät in Gewerbe-, Handwerks- oder Industriebetrieben sowie bei gleichzusetzenden Tätigkeiten eingesetzt wird.

**AT**

## Lieferumfang

- 1 Griff
- 2 Ein/Ausschalter
- 3 Gerätekopf
- 4 Filterkorb
- 5 Sicherheitsschwimmventil
- 6 Verschlusshaken
- 7 Behälter
- 8 Anschluss Saugschlauch
- 9 Laufrollen
- 10 Biegsamer Saugschlauch
- 11 Teleskop-Saugrohr
- 12 Blasanschluss
- 13 Kombidüse
- 14 Schmutzfangsack
- 15 Schaumstofffilter
- 16 Fugendüse
- 17 Handgriff mit Fehlluftregler
- 18 Wasserablassschraube
- 19 Faltenfilter

## Montage (Bild 1 – Bild 13)

**Achtung: Vor Montage Netzstecker ziehen!**

Bild 1: Verschlusshaken öffnen

Bild 2: Gerätekopf abnehmen

Bild 3: Zubehör entnehmen

Bild 4: Große Räder von unten auf das Gerät stecken

Bild 5: Kleine Räder von unten auf das Gerät stecken

Bild 6: Räder festschrauben

Bild 7: Kabelhalterungshaken am Gerät befestigen

Bild 8: Griff am Gerät festschrauben

Bild 9a: Verwenden Sie zum Nasssaugen den beiliegenden Schaumstofffilter

Bild 9b: Verwenden Sie zum Trockensaugen den beiliegenden Schmutzfangsack

Bild 9c: Verwenden Sie zum Trockensaugen zusätzlich den Faltenfilter. Der Faltenfilter darf zum Nasssaugen nicht verwendet werden.

Bild 10: Gerätekopf auf den Sauger aufsetzen

Bild 11: Verschlusshaken schließen

Bild 12: Saugschlauch am Gerät befestigen

Bild 13: Benötigtes Zubehör am Saugschlauch montieren

## Fontos utasítások

- Figyelem! Az összeszerelés és használatba vétel előtt vegye figyelembe a használati utasítást.
- Ellenőrizze, hogy a típustáblán megadott szükséges feszültség megegyezik a hálózati feszültséggel.
- Kizárólag 230 V, 50 Hz-es szabványos védőérintkezős dugaszolóaljzatra csatlakoztassa.
- Biztosíték min. 10 A.
- Húzza ki a hálózati dugót:
  - ha nem használja a gépet,
  - mielőtt kinyitná a gépet,
  - tisztítás és karbantartás előtt.
- Oldószerekkel a gépet tisztítani tilos!
- A hálózati dugót, ne a hálózati kábelnél fogva húzza ki a hálózati aljzathoz.
- Ne hagyja az üzembeszakadt gépet felügyelet nélkül.
- Gyermekektől tartsa elzárva!
- Ügyeljen arra, hogy a hálózati csatlakozókábel, áthaladás, rá lépés, rángatás miatt ne sérüljön meg vagy károsodjon.
- A gépet ne használja, ha a hálózati csatlakozó állapota kifogásolható.
- A hálózati csatlakozó kábelének cseréje esetén tilos eltérni a gyártó által megadott kivitelről.  
Hálózati csatlakozó vezetéke:  
H 05 VV - F2 x 0,75
- Semmi esetre sem szabad felszívni:
  - égő gyufákat, izzó hamut és cigarettavégeket, gyúlékony, maró hatású,
  - tűzveszélyes vagy robbanó, anyagokat,
- Ez a gép nem alkalmas az egészségre veszélyes porok elszívására.
- Figyelem: a gép nem alkalmas korom vagy finom por beszívására!
- A gépet száraz helyen tárolja.
- Hibás gépet ne üzemeltessen.
- Szerviz kizárólag arra feljogosított ügyfélszolgálatokon.
- Kizárólag olyan munkákhoz használja a készüléket, amelyre gyártva lett.
- Lépcső tisztítása esetén maximális figyelem szükséges.
- Kizárólag eredeti tartozékokat és pótalkatrészeket használjon.
- Ezt a készüléket 8 éves és a felett levő gyerekeknek, valamint csökkentett pszichikai, szenzórikus vagy szellemi képességekkel vagy tapasztalattal és tudással nem rendelkezőknek lehet használni, ha felügyelve vannak vagy a készülék biztos használatával kapcsolatban ki lettek oktatva és megértették az abból eredő veszélyeket. Nem szabad gyerekeknek játszaniuk a készülékkel. A tisztítást és a használatkarbantartást nem szabad gyerekeknek felügyelet nélkül elvégezniük.
- Gyerekek esetében ajánlatos a felügyelet azért, hogy biztosítsák, hogy a gyerekek ne játszanak a készülékkel.
- Ha ennek a készüléknek a hálózatra csatlakoztató vezetéke megsérült, akkor ezt a gyártó vagy annak a vevőszolgáltatása, vagy egy hasonlóan szakképzett személy által ki kell cseréltetni, azért hogy elkerülje a veszélyeztetéseket.
- Kérjük vegye figyelembe, hogy a készülékeink a meghatározásuk szerint nem kisipari, kézműipari vagy ipari üzemek területén történő bevetésre lettek tervezve. Ezért a nem vállalkozás szavatosságot, ha a készülék kisipari, kézműipari vagy ipari üzemek területén valamint egyenértékű tevékenységek területén van használva.

**HU**

## A szállítás kiterjedése

- 1 Fogantyú
- 2 Ki / bekapcsoló
- 3 Gépfaj
- 4 Szűrőkosár
- 5 Biztonsági úszószelep
- 6 Zárókapocs
- 7 Tartály
- 8 Szívótömlő csatlakozás
- 9 Vezetőkerekek
- 10 Hajlékony szívótömlő
- 11 Teleszkópos szívócső
- 12 Fúvócsatlakozás
- 13 Kombinált szívófej
- 14 Porzsák
- 15 Habanyagszűrő
- 16 Hézagszívófej
- 17 Fogantyú levegőhiány szabályozóval
- 18 Vízeengedő csavar
- 19 Redős szűrő

10. ábra: Készülékfej feltétele a szívófejre
11. ábra: Zárókampó bezárása
12. ábra: Szívótömlő feltétele a készülékre
13. ábra: Szükséges tartozékok felszerelése a szívótömlőre.

## Összeszerelés (1. ábra - 13. ábra)

**Figyelem! Összeszerelés előtt minden esetben húzza ki a hálózati csatlakozót!**

1. ábra: Zárókampó kinyitása
2. ábra: Készülékfej levétele
3. ábra: Tartozékok kivétele
4. ábra: Nagy kerekek alulról történő felszerelése
5. ábra: Kis kerekek alulról történő felszerelése
6. ábra: Kerekek csavarjainak meghúzása
7. ábra: Kábeltartó kampó felszerelése
8. ábra: Készülék fogóját felcsavarozása
- 9./a ábra: Nedves porszívózáshoz, kérjük, használja a habanyagú filtert.
- 9./b ábra: Száraz porszívózáshoz, kérjük, használja a porzsákat
- 9./c ábra: Használja a száraz szíváshoz a redős szűrőt is. A redős szűrőt nem szabad nedves szíváshoz használni



## Pomembni napotki

- Pozor: pred montažo in uporabo obvezno preberite navodila za uporabo.
- Preverite, če podatki o omrežni napetosti na podatkovni tablici odgovarjajo omrežni napetosti.
- Uporabljajte samo odgovarjajočo vtičnico s kontaktno zaščito 230 Volt, 50 Hz.
- Varovalka mora biti najmanj 10 A.
- Omrežni električni vtikač potegnite iz:
  - omrežne električne vtičnice zmeraj,
  - ko ne uporabljate aparata,
  - preden ga odpirate in pred čiščenjem ali vzdrževanjem.
- Aparata nikoli ne čistite z razredčilnimi sredstvi.
- Nikoli ne vlecite električnega vtikača iz električne omrežne vtičnice za kabel.
- Zmeraj imejte aparat pod nadzorom, ko je le-ta pripravljen za uporabo.
- Zavarujte aparat pred dostopom otrok do aparata.
- Paziti je treba na to, da ne bi poškodovali priključnega kabla s stiskanjem, trganjem ali na kakršenkoli drugi način.
- Aparata ne smete uporabljati, če priključni kabel ni v brezhibnem stanju.
- Uporabljati smete samo takšen priključni kabel, kot to navaja proizvajalec.  
Kabel za priklop na električno omrežje: H 05 VV - F2 x 0,75
- V nobenem primeru ne sesajte:
  - goreče vžigalice, vroči pepel in cigaretne ogorke, vnetljive tekočine.
- Ta aparat ni primeren za sesanje zdravju nevarnih prašnih snovi.
- Pozor: naprava ni primerna za vsesanje saj ali finega prahu!
- Aparat shranjujte v suhih prostorih.
- Ne uporabljajte aparata, če je le-ta poškodovan.
- Servisiranje aparata naj izvaja samo pooblaščen servisna služba.
- Aparat uporabljajte samo za takšna opravila, za katera je bil aparat konstruiran.
- Pri čiščenju stopnic je potrebno biti zelo pazljiv.
- Uporabljajte samo originalne nadomestne dele in originalni pribor.
- To napravo lahko otroci, stari 8 let ali več, osebe z zmanjšanimi psihičnimi, senzoričnimi ali duševnimi sposobnostmi ter osebe, ki nimajo dovolj izkušenj in znanja uporabljajo le pod nadzorom ali če so bile podučene o varni uporabi naprave in razumejo nevarnosti, ki lahko pri uporabi nastanejo. Otroci se z napravo ne smejo igrati. Čiščenja in vzdrževanja, ki ga opravlja uporabnik, ne smejo opravljati otroci brez nadzora.
- Otroci morajo biti pod nadzorom, da bo zagotovljeno, da se ne bodo igrali z napravo.
- Če se električni priključni kabel te naprave poškoduje, ga mora zamenjati proizvajalec ali njegova servisna služba ali podobno strokovno usposobljena oseba, da bi preprečili ogrožanje varnosti.
- Prosimo, da upoštevate, da naše naprave niso bile konstruirane za namene profesionalne, obrtniške ali industrijske uporabe. Ne prevzemamo nobenega jamstva, če se naprava uporablja za profesionalne, obrtniške ali industrijske namene ali za izvajanje podobnih dejavnosti.

**SLO**

## Obseg dobave

- 1 Ročaj
- 2 Stikalo za vklop/izklop
- 3 Glava naprave
- 4 Košarica za filter
- 5 Varnostni plovni ventil
- 6 Zapiralni kavelj
- 7 Posoda
- 8 Priključek za sesalno cev
- 9 Tekalna kolesca
- 10 Upogljiva sesalna cev
- 11 Teleskopska sesalna cev
- 12 Pihalni priključek
- 13 Kombinirana šoba
- 14 Lovilna vreča za umazanijo
- 15 Filter za peno
- 16 Šoba za špranje
- 17 Ročaj z regulatorjem količine sesanega zraka
- 18 Vijak za izpust vode
- 19 Nagubani filter

## Montaža (Slika 1 – Slika 13)

**Pozor: Pred montažo potegnite vtičič iz električne vtičnice!**

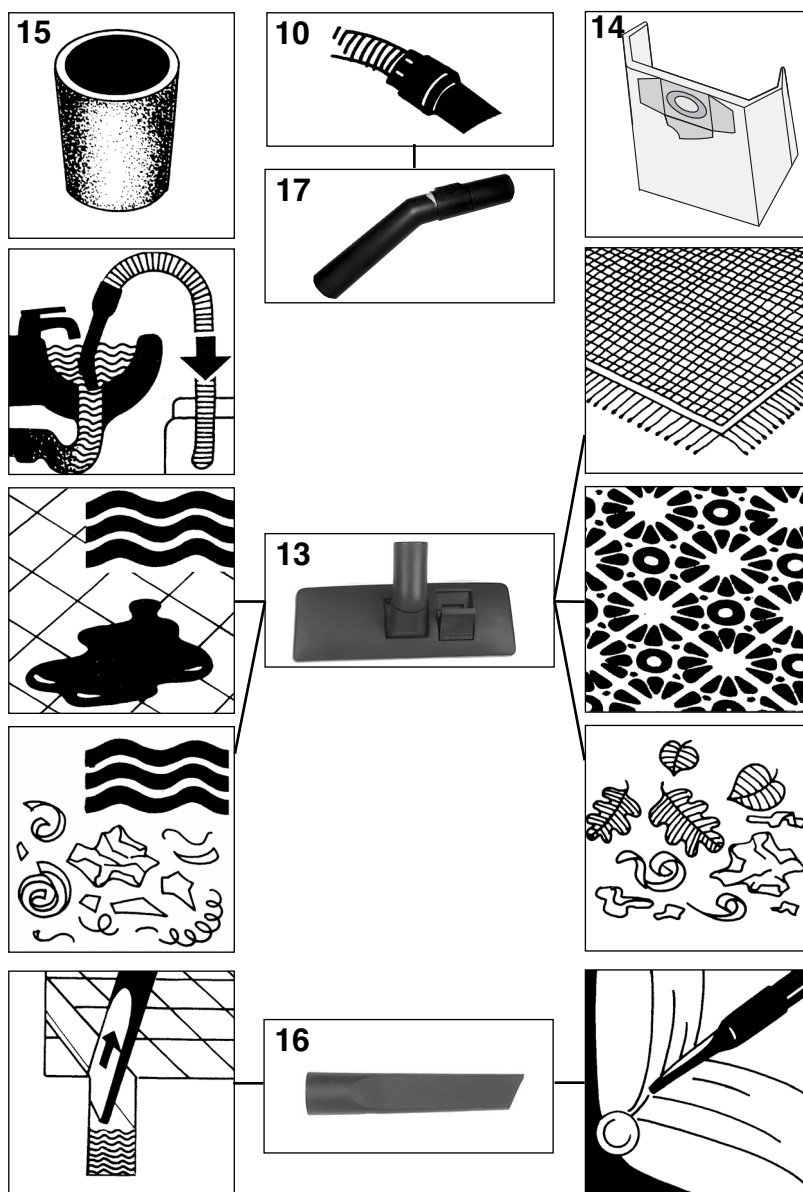
- Slika 1: Odprite zapiralne kljuke  
Slika 2: Snemite glavo aparata  
Slika 3: Vzemite ven pribor  
Slika 4: Od spodaj montirajte na aparat velika kolesa  
Slika 5: Od spodaj montirajte na aparat majhna kolesa  
Slika 6: Privijte kolesa  
Slika 7: Pritrdite na aparat držalo za kabel  
Slika 8: Privijte ročaj na aparat  
Slika 9a: Za mokro sesanje uporabljajte priloženi penasti filter  
Slika 9b: Za suho sesanje uporabljajte priloženo vrečko za umazanijo  
Slika 9c: za suho sesanje uporabljajte dodatno nagubani filter. Nagubanega filtra ni dovoljeno uporabiti za mokro sesanje.  
Slika 10: Glavo aparata postavite na sesalec  
Slika 11: Zaprite zapiralne kljuke  
Slika 12: Pritrdite sesalno cev na aparat  
Slika 13: Montirajte potrebni pribor na sesalno cev  
Slika 9c: za suho sesanje uporabljajte dodatno nagubani filter. Nagubanega filtra ni dovoljeno uporabiti za mokro sesanje.



Ⓐ **Übersicht Düsen**

Ⓔ **Pregled - šobe**

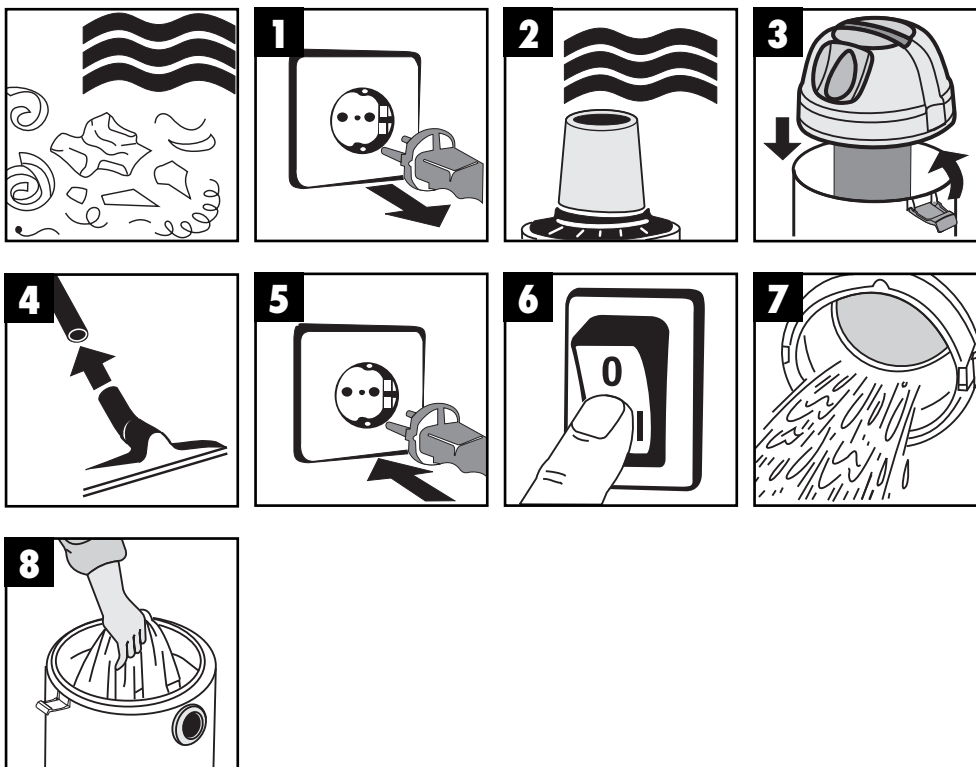
Ⓗ **Szívófejek áttekintő ábrái**



**AT Nasssaugen**

**SLD Mokro sesanje**

**HU Nedves porszívózás**



- AT**
- Zum Nasssaugen ziehen Sie den beiliegenden Schaumstofffilter über den Filterkorb (Bild 2)
  - Der bei der Lieferung enthaltene Schmutzfangsack ist nicht für das Nasssaugen geeignet!

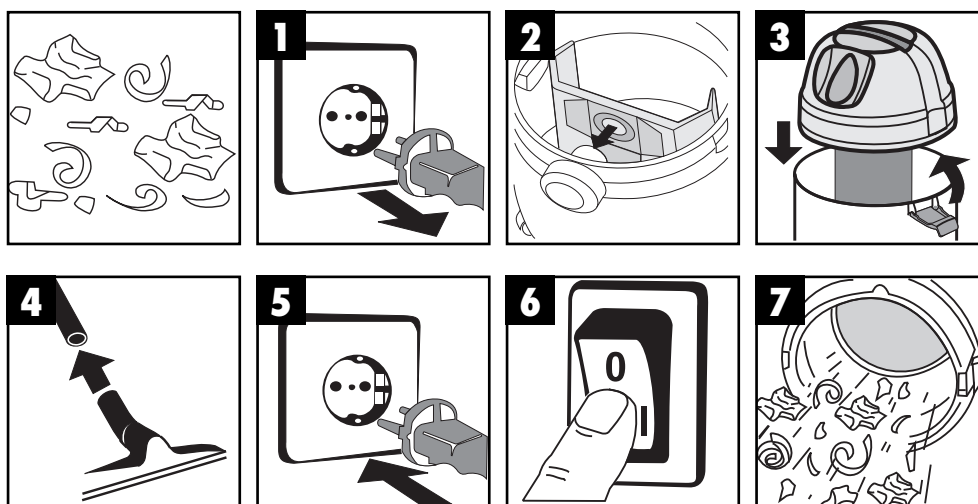
- SLD**
- Za mokro sesanje potegnite priloženi filter za peno preko košarice za filter (slika 2).
  - Lovilna vreča za umazanijo, ki je priložena v dobavi, ni primerna za mokro sesanje!

- HU**
- A nedves porszívózáshoz húzza rá a habanyagú szűrőt a szűrőkosárra. (2. ábra)
  - A szállításkor a gépben lévő porzsák nem alkalmas a nedves porszívózásra!

**AT Trockensaugen**

**SLD Suho sesanje**

**HU Száraz porszívózás**



- AT**
- Zum Trockensaugen schieben Sie den Schmutzfangsack (Bild 2) auf den Stutzen. Der Schmutzfangsack ist nur für das Trockensaugen geeignet! Verwenden Sie zusätzlich den Faltenfilter (s. Zusammenbau, Bild 9c)

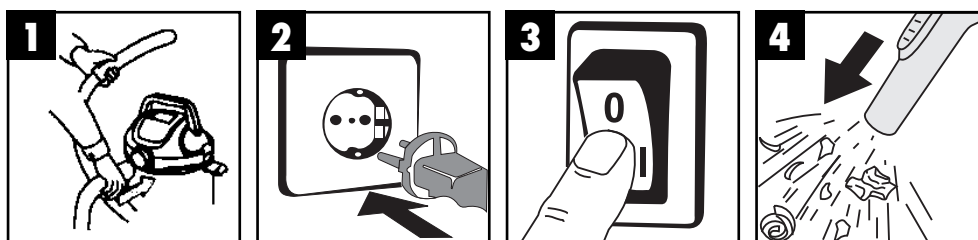
- HU**
- A száraz porszívózáshoz tolja a porzsákot (2. ábra) a csőcsonkra. A porzsák kizárólag a száraz porszívózásra alkalmas!  
Használja a redős szűrőt is (összeszerelést lásd 9c kép)

- SLD**
- Za suho sesanje potisnite lovilno vrečo za umazanijo (slika 2) na nastavek. Lovilna vreča za umazanijo je primerna le za suho sesanje!  
Dodatno uporabite nagubani filter (gl. Sestavljanje, slika 9c)

Ⓐ **Blasen**

Ⓔ **Pihanje**

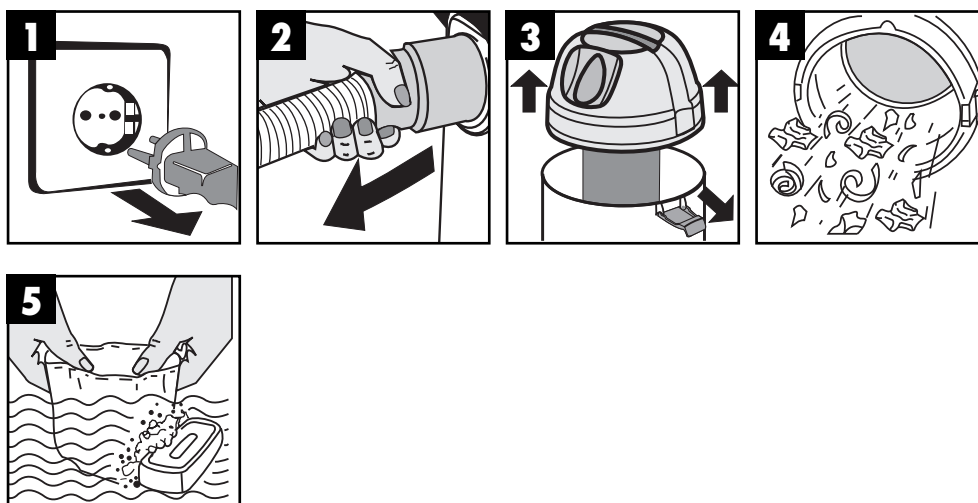
Ⓗ **Fújás**



Ⓐ **Wartung – Reinigung**

Ⓔ **Vzdrževanje - čiščenje**

Ⓗ **Karbantartás – Tisztítás**





ISC GmbH · Eschenstraße 6 · D-94405 Landau/Isar



### Konformitätserklärung

- erklärt folgende Konformität gemäß EU-Richtlinie und Normen für Artikel  
 explains the following conformity according to EU directives and norms for the following product  
 déclare la conformité suivante selon la directive CE et les normes concernant l'article  
 dichiara la seguente conformità secondo la direttiva UE e le norme per l'articolo  
 verklaart de volgende overeenstemming conform EU richtlijn en normen voor het product  
 declara la siguiente conformidad a tenor de la directiva y normas de la UE para el artículo  
 declara a seguinte conformidade, de acordo com a directiva CE e normas para o artigo  
 attesterer følgende overensstemmelse i medfør af EU-direktiv samt standarder for artikel  
 förklarar följande överensstämmelse enl. EU-direktiv och standarder för artikeln  
 vakuuttaa, että tuote täyttää EU-direktiivin ja standardien vaatimukset  
 tõendab toote vastavust EL direktiivile ja standarditele  
 vydává následující prohlášení o shodě podle směrnice EU a norem pro výrobek  
 potrjuje sledečo skladnost s smernico EU in standardi za izdelek  
 vydáva nasledujúce prehlásenie o zhode podľa smernice EÚ a noriem pre výrobok  
 a cikkekhez az EU-irányvonal és Normák szerint a következő konformitást jelenti ki  
 deklaruje zgodność wymienionego poniżej artykułu z następującymi normami na podstawie dyrektywy WE.  
 декларира съответното съответствие съгласно Директива на ЕС и норми за артикул  
 paskaidro šādu atbilstību ES direktīvai un standartiem  
 apibūdina šj atitiktīmu EU reikalavimams ir prekės normoms  
 declară următoarea conformitate conform directivei UE și normelor pentru articolul  
 δηλώνει την ακόλουθη συμμόρφωση σύμφωνα με την Οδηγία ΕΚ και τα πρότυπα για το προϊόν  
 potvrđuje sljedeću usklađenost prema smjernicama EU i normama za artikl  
 potvrđuje sljedeću usklađenost prema smernicama EU i normama za artikl  
 potvrđuje sledeću usklađenost prema smernicama EZ i normama za artikl  
 следующим удостоверяется, что следующие продукты соответствуют директивам и нормам ЕС  
 проголошує про зазначену нижче відповідність виробу директивам та стандартам ЄС на виріб  
 ja izjavува следната сообразност согласно EY-direktivata и нормите за артикли  
 Ürünü ile ilgili AB direktifleri ve normları gereğince aşağıda açıklanan uygunluğu belirtir  
 erklærer følgende samsvar i henhold til EU-direktivet og standarder for artikkel  
 Lýsir uppfyllingu EU-reglna og annarra staðla vöru

### Nass-Trockensauger INOX 1450-25 WA (Royal)

- |   |  |
|---|--|
| <input type="checkbox"/> 87/404/EC_2009/105/EC  | <input type="checkbox"/> 2006/42/EC  |
| <input type="checkbox"/> 2005/32/EC_2009/125/EC | <input type="checkbox"/> Annex IV<br>Notified Body:<br>Notified Body No.:<br>Reg. No.:   |
| <input checked="" type="checkbox"/> 2006/95/EC  |  |
| <input type="checkbox"/> 2006/28/EC             |  |
| <input checked="" type="checkbox"/> 2004/108/EC | <input type="checkbox"/> 2000/14/EC_2005/88/EC   |
| <input type="checkbox"/> 2004/22/EC             | <input type="checkbox"/> Annex V   |
| <input type="checkbox"/> 1999/5/EC              | <input type="checkbox"/> Annex VI<br>Noise: measured L <sub>WA</sub> = dB (A); guaranteed L <sub>WA</sub> = dB (A)<br>P = KW; L/Ø = cm<br>Notified Body: |
| <input type="checkbox"/> 97/23/EC               |  |
| <input type="checkbox"/> 90/396/EC_2009/142/EC  |  |
| <input type="checkbox"/> 89/686/EC_96/58/EC     | <input type="checkbox"/> 2004/26/EC<br>Emission No.:   |
| <input checked="" type="checkbox"/> 2011/65/EC  |  |

Standard references: EN 60335-1; EN 60335-2-2; EN 62233;  
EN 55014-1; EN 55014-2; EN 61000-3-2; EN 61000-3-3

Landau/Isar, den 03.01.2014

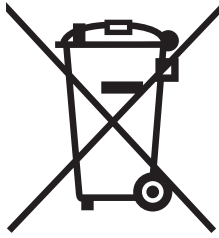
Weichselgartner/General Manager

Schunk/Product-Management

First CE: 12  
Art.-No.: 23.420.79 I.-No.: 11033  
Subject to change without notice

Archive-File/Record: NAPR009349  
Documents registrar: Daniel Protschka  
Wiesenweg 22, D-94405 Landau/Isar





**(AT)** Nur für EU-Länder

Werfen Sie Elektrowerkzeuge nicht in den Hausmüll!

Gemäß europäischer Richtlinie 2002/96/EG über Elektro- und Elektronik-Altgeräte und Umsetzung in nationales Recht müssen verbrauchte Elektrowerkzeuge getrennt gesammelt werden und einer umweltgerechten Wiederverwertung zugeführt werden.

Recycling-Alternative zur Rücksendeaufforderung:

Der Eigentümer des Elektrogerätes ist alternativ anstelle Rücksendung zur Mitwirkung bei der sachgerechten Verwertung im Falle der Eigentumsaufgabe verpflichtet. Das Altgerät kann hierfür auch einer Rücknahmestelle überlassen werden, die eine Beseitigung im Sinne der nationalen Kreislaufwirtschafts- und Abfallgesetzes durchführt. Nicht betroffen sind den Altgeräten beigelegte Zubehörteile und Hilfsmittel ohne Elektrobestandteile.

**(HU)** Csak EU országok

Az elektromos szerszámokat ne a háztartási hulladékkal együtt dobja ki!

Az elhasználódott elektromos készülékekről szóló 2002/96/EG irányelv alapján a használt elektromos szerszámokat elkülönítve kell gyűjteni és újrahasznosítani.

Újrahasznosítási alternatíva a visszaküldési felhíváshoz:

Az elektromos berendezés tulajdonosa alternatív módon, a visszaküldés helyett köteles a szakszerű újrahasznosításban közreműködni. Az elhasználódott berendezés a visszavételi helyeken is leadható, melyek a nemzeti újrahasznosítási és hulladéktörvények alapján elvégzik az ártalmatlanítást. Ez nem vonatkozik a berendezések elektromos alkatrészeket nem tartalmazó kiegészítőire.

A dokumentáció és a kísérő nyomtatványok utánnomása, vagy más módon történő sokszorosítása kivonatos formában is csak az ISC GmbH hozzájárulásával lehetséges





⑤ Samo za dežele članice EU:

Ne mečite električnega orodja med hišne odpadke.

V skladu z evropsko smernico 2002/96/EG o starih električnih in elektronskih aparatih in uporabo državnih zakonov je potrebno električna orodja zbirati ločeno in odstranjevati v namen reciklaže v skladu s predpisi o varovanju okolja.

Reciklažna alternativa za poziv za vračanje:

Lastnik električnega aparata je namesto vračanja aparata dolžan sodelovati pri pravilnem recikliranju v primeru odpovedi lastništvu aparata. Stari aparat se lahko v ta namen preda tudi na prevzemnem mestu, katero izvaja odstranjevanje v smislu državnega zakona o ravnanju z odpadki. To se ne nanaša na starim aparatom priloženih delov pribora in pripomočkov brez električnih sestavnih delov.





<sup>(AT)</sup>  
Der Nachdruck oder sonstige Vervielfältigung von Dokumentation und Begleitpapieren der Produkte, auch auszugsweise ist nur mit ausdrücklicher Zustimmung der ISC GmbH zulässig.

<sup>(HU)</sup>  
Az termékek dokumentációjának és kísérlökényainak az utánnymása és sokszorosítása, kivonatosan is csak az ISC GmbH kifejezett beleegyezésével engedélyezett.

<sup>(SL)</sup>  
Ponatis ali druge vrste razmnoževanje dokumentacije in spremljajočih dokumentov proizvodov proizvajalca, tudi v izvlečkih, je dovoljeno samo z izrecnim soglasjem firme ISC GmbH.



<sup>(AT)</sup> Technische Änderungen vorbehalten

<sup>(HU)</sup> Technikai változások jogát fenntartva

<sup>(SL)</sup> Tehnične spremembe pridržane.





**AT GARANTIEKARTE**

Die Garantiezeit beträgt 3 Jahre und beginnt am Tag des Kaufs bzw. am Tag der Übergabe der Ware. Für die Geltendmachung von Garantieansprüchen sind die Vorlage des Kassabons sowie die Ausfüllung der Garantiekarte dringend erforderlich. Bitte bewahren Sie den Kassabon und die Garantiekarte daher auf!

Der Hersteller garantiert die kostenfreie Behebung von Mängeln, die auf Material- oder Fabrikationsfehler zurückzuführen sind, nach Wahl des Herstellers durch Reparatur, Umtausch oder Geldrückgabe. Die Garantie erstreckt sich nicht auf Schäden, die durch einen Unfall, durch ein unvorhergesehenes Ereignis (z. B. Blitz, Wasser, Feuer etc.), unsachgemäße Benützung oder Transport, Missachtung der Sicherheits- und Wartungsvorschriften oder durch sonstige unsachgemäße Bearbeitung oder Veränderung verursacht wurden.

Die Garantiezeit für Verschleiß- und Verbrauchsteile bei normalem und ordnungsgemäßen Gebrauch (z.B.: Leuchtmittel, Akkus, Reifen etc.) beträgt 6 Monate. Spuren des täglichen Gebrauches (Kratzer, Dellen etc.) stellen keinen Garantiefall dar.

Die gesetzliche Gewährleistungspflicht des Übergebers wird durch diese Garantie nicht eingeschränkt. Die Garantiezeit kann nur verlängert werden, wenn dies eine gesetzliche Norm vorsieht. In den Ländern, in denen eine (zwingende) Garantie und/oder eine Ersatzteillagerhaltung und/oder eine Schadenersatzregelung gesetzlich vorgeschrieben sind, gelten die gesetzlich vorgeschriebenen Mindestbedingungen. Das Serviceunternehmen und der Verkäufer übernehmen bei Reparaturannahme keine Haftung für eventuell auf dem Produkt vom Übergeber gespeicherte Daten oder Einstellungen.

Nach Ablauf der Garantiezeit haben Sie ebenfalls die Möglichkeit, das defekte Gerät zwecks Reparatur an die Servicestelle zu senden. Nach Ablauf der Garantiezeit anfallende Reparaturen sind kostenpflichtig. Sollten die Reparatur oder der Kostenvoranschlag für Sie nicht kostenfrei sein, werden Sie jedenfalls vorher verständigt.



Serviceadresse(n):	ISC GmbH; Eschenstraße 6, 94405 Landau/Isar, Deutschland
Hotline:	Tel: 0820/250551, Fax: 0820/250552
Hersteller-/Importeurbezeichnung:	ISC GmbH, Eschenstraße 6, D-94405 Landau
E-Mail:	hofer@isc-gmbh.info
Produktbezeichnung:	Nass-Trockensauger INOX 1450-25 WA
Produkt-/Herstellerkennzeichnungsnummer:	23.420.79
Artikelnummer:	36437
Aktionszeitraum:	06/2014
Firma und Sitz des Verkäufers:	HOFER KG, Hofer-Straße 2, 4642 Sattledt

Fehlerbeschreibung:	.....
	.....
Name des Käufers:	.....
PLZ/Ort:	..... Straße:.....
Tel.Nr./email:	.....
	Unterschrift: .....





<b>(HU) JÓTÁLLÁSI TÁJÉKOZTATÓ</b>	
Az importáló és forgalmazó cégneve és címe: Aldi Magyarország Élelmiszer Bt. Mészárosok útja 2, 2051 Biatorbágy	A gyártó cégneve, címe és email címe: ISC GmbH, Eschenstraße 6, D-94405 Landau, Deutschland
A szervíz neve, címe és telefonszáma: EINHELL Hungaria Ltd, KÖZPONTI SZERVIZ - VEVŐSZOLGÁLAT 1107 BUDAPEST, MÁZSA TÉR 5-7. TEL: 06(1) 237 – 0494, FAX: 06(1) 237 – 0495 MOBIL: 06 (30) 747-1443. E-MAIL: RAKTAR@EINHELL.HU NYITVA TARTÁS: H-CS: 8-17, P: 8-14	A termék megnevezése: Nedves-száraz porszívó
A termék típusa: INOX 1450-25 WA, 23.420.79	Gyártási szám: 36437
A termék azonosításra alkalmas részeinek meghatározása:	Termékjelölés: 06/2014

A jótállási idő a Magyar Köztársaság területén történt vásárlás napjától számított 3 év.



A vásárlás tényének és a vásárlás időpontjának bizonyítására, kérjük őrizze meg a pénztári fizetésnél kapott jótállási jegyet.



A jótállási jegy szabálytalan kiállítása vagy a fogyasztó részére történő átadásának elmaradása nem érinti a jótállási kötelezettségvállalás érvényességét.

A jótállás a fogyasztó törvényből eredő szavatossági jogait és azok érvényesíthetőségét nem korlátozza. A szervíz és a forgalmazó a kijavítás során nem felel a terméken a fogyasztó ill. harmadik személy által esetlegesen tárolt adatokért vagy beállításokért.

A fenti szervíz címen a jótállási idő lejártát követően is lehetőséget biztosítunk a hibás termék kijavítására. A jótállási idő lejártát követő javítások költsége azonban a fogyasztót terheli, amelyről részére minden esetben kellő időben előzetes tájékoztatást nyújtunk.

A jótállási igény bejelentésének időpontja:	A javításra átvétel időpontja:
A hiba oka:	A javítás módja:
A fogyasztónak történő visszaadás időpontja:	A javítási idő következtében a jótállás új határideje:
A szervíz neve és címe:	Kelt, aláírás, bélyegző:





Vevő neve:	.....
Irányítószám/Város:	..... Utca: .....
Tel.szám/e-mail cím:	.....
	Aláírás: .....

Ha a meghibásodás a rendeltetésszerű használatot akadályozza, a terméket a vásárlást követő három munkanapon belül érvényesített csereigény esetén kicseréljük. Amennyiben a hibás terméket már nem tartjuk készleten, úgy a teljes vételárat visszatérítjük.

A forgalmazónak törekednie kell arra, hogy a kijavítást vagy kicserélést legfeljebb tizenöt napon belül elvégezze. A kijavítás során a termékbe csak új alkatrészek kerülhetnek beépítésre.

#### **A jótállási igény bejelentése**

A jótállási jogokat a termék tulajdonosaként a fogyasztó érvényesítheti. A jótállási igény érvényesítése céljából a fogyasztó üzleteinkkel vagy közvetlenül a jelen jótállási tájékoztatón feltüntetett szervizzel léphet kapcsolatba.

A fogyasztó a hiba felfedezése után a körülmények által lehetővé tett legrövidebb időn belül köteles kifogását a kötelezettel közölni. A hiba felfedezésétől számított két hónapon belül közölt kifogást kellő időben közölni kell tekinteni. A közlés késedelméből eredő kárért a fogyasztó felelős. Nem számít bele a jótállás elévülési idejébe a kijavítási időnek az a része, amely alatt a fogyasztó a terméket nem tudja rendeltetésszerűen használni.

A jótállási igény érvényesíthetőségének határideje a terméknek vagy jelentősebb részének kicserélése (kijavítása) esetén a kicserélt (kijavított) termékre (termékrészre), valamint a kijavítás következményeként jelentkező hiba tekintetében újból kezdődik. A rögzített bekötésű, illetve a tíz kg-nál súlyosabb, vagy tömegközlekedési eszközön kézi csomagként nem szállítható terméket az üzemeltetés helyén kell megjavítani. Ha a javítás az üzemeltetés helyén nem végezhető el, a le- és felszerelésről, valamint az el- és visszaszállításról a forgalmazó gondoskodik.

#### **A jótállási felelősség kizárása**

A jótállási kötelezettség nem áll fenn, ha a forgalmazó vagy a kijelölt szerviz bizonyítja, hogy a hiba rendeltetésellenes használat, átalakítás, szakszerűtlen kezelés, helytelen tárolás, elemi kár vagy egyéb, a vásárlást követően keletkezett okból következett be. A rendeltetésellenes használat elkerülése céljából a termékhez magyar nyelvű vásárlói tájékoztatót mellékelünk és kérjük, hogy az abban foglaltakat saját érdekében tartsa be, mert a leirtaktól eltérő használat ill. helytelen kezelés miatt bekövetkezett hiba esetén a termékért jótállást nem tudunk vállalni.

#### **A fogyasztót a jótállás alapján megillető jogok**

(1) Hibás teljesítés esetén a fogyasztó

a) elsősorban - választása szerint - kijavítást vagy kicserélést követelhet, kivéve, ha a választott jótállási igény teljesítése lehetetlen, vagy ha az a kötelezettnek a másik jótállási igény teljesítésével összehasonlítva aránytalan többletköltséget eredményezne, figyelembe véve a szolgáltatott termék hibátlan állapotban képviselt értékét, a szerződésszegés súlyát, és a jótállási jog teljesítésével a fogyasztónak okozott kényelmetlenséget;

b) ha a fogyasztónak sem kijavításra, sem kicserélésre nincs joga, vagy ha a kötelezett a kijavítást, illetve a kicserélést nem vállalta, vagy e kötelezettségének a (2) bekezdésben írt feltételekkel nem tud eleget tenni - választása szerint - megfelelő árleszállítást igényelhet, vagy elállhat a szerződéstől. Jelentéktelen hiba miatt elállásnak nincs helye.

(2) A kijavítást vagy kicserélést - a termék tulajdonságaira és a fogyasztó által elvárható rendeltetésére figyelemmel - megfelelő határidőn belül, a fogyasztónak okozott jelentős kényelmetlenség nélkül kell elvégezni.





(3) Ha a kötelezett a termék kijavítását megfelelő határidőre nem vállalja, vagy nem végzi el, a fogyasztó a hibát a kötelezett költségére maga kijavíthatja vagy mással kijavíttathatja.

#### **Eljárás vita esetén**

A jótállásra kötelezett a jótállás időtartama alatt a felelősség alól csak akkor mentesül, ha bizonyítja, hogy a hiba oka a teljesítés után keletkezett. A kötelezett a fogyasztó kifogásáról jegyzőkönyvet köteles felvenni, ennek másolatát a fogyasztónak át kell adni. Ha a kifogás rendezésének módja a fogyasztó igényétől eltér, ennek indokolását a jegyzőkönyvben meg kell adni. Ha a kötelezett a fogyasztó igényének teljesíthetőségéről annak bejelentésekor nem tud nyilatkozni, álláspontjáról legalább három munkanapon belül köteles értesíteni a fogyasztót. További vita esetén a fogyasztó a helyi Békéltető Testülethez, valamint a hatáskörrel és illetékességgel rendelkező bírósághoz fordulhat.





(SLO) **GARANCIJSKI LIST**

Garancijska doba traja 3 leta in začne teči z dnem nakupa oziroma na dan predaje blaga ter velja le za izdelke, ki so bili kupljeni na območju Republike Slovenije. Pri uveljavljanju garancije je potrebno predložiti račun in izpolnjen garancijski list. Zato vas prosimo, da račun in garancijski list shranite!

Proizvajalec jamči brezplačno odpravo pomanjkljivosti, ki so posledica napak materiala ali proizvodnje, s pomočjo popravila ali menjave. V primeru, da popravilo ali zamenjava izdelka nista mogoča, proizvajalec kupcu vrne kupnino. Garancija ne velja za škodo, nastalo zaradi nesreč, nepredvidenih dogodkov (na primer strele, vode, ognja itd.), nepravilne uporabe ali nepravilnega transporta, neupoštevanja varnostnih in vzdrževalnih predpisov ali zaradi nestrokovnega posega v izdelek.

Sledi vsakodnevne rabe izdelka (prasko, odrgnine itd.) niso predmet garancije. Garancija ne izključuje pravic potrošnika, ki izhajajo iz odgovornosti prodajalca za napake na izdelku.

Ob prevzemu izdelka, katerega je potrebno popraviti, servisno podjetje in prodajalec ne prevzemata odgovornosti za shranjene podatke oz. nastavitve. Popravila, ki se opravijo po izteku garancijske dobe, so ob predhodnem obvestilu plačljive.

**Proizvajalec jamči za kakovost oziroma brezhibno delovanje izdelka v garancijskem roku, ki začne teči z izročitvijo blaga. Če popravila ni mogoče izvesti v 45 dnevem roku, bo izdelek popravljen, zamenjan ali pa bo ob soglasju kupca, povrnjena kupnina. Garancijska doba se podaljša za čas popravila. Proizvajalec je po poteku garancijske dobe dolžan zagotavljati servisiranje in nadomestne dele za obdobje 3 leta po preteku garancijske dobe. Če se servis za izdelek nahaja v tujini, se lahko kupec oglasi v najbližji Hofer prodajalni, od koder bo izdelek posredovan na ustrezen servis.**



Naslov(i) servisa:	GMA Elektromehanika d.o.o., Cesta Andreja Bitenca 115, SLO-1000 Ljubljana
Pomoč po telefonu:	00386 15838304 / 00386 41600170
Oznaka proizvajalca/uvoznika:	ISC GmbH, Eschenstraße 6, D-94405 Landau
E-pošta:	/
Oznaka izdelka:	Sesalnik za mokro in suho sesanje INOX 1450-25 WA
Številka izdelka/proizvajalca:	23.420.79
Številka izdelka:	36437
Obdobje akcije:	06/2014
Podjetje in sedež prodajalca:	Hofer trgovina d.o.o., Kranjska cesta 1, 1225 Lukovica



Opis napake:	.....
	.....
Ime kupca:	.....
Poštna številka in kraj:	..... Ulica:.....
Tel./e-pošta:	.....
	Podpis: .....





**Vertrieben durch/Gyártó/Distributer:  
ISC GmbH, Eschenstraße 6, D-94405, Landau/Isar**

**Származási hely: Kína**

