

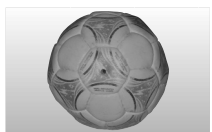
## Návod pro adaptérovou sadu

Vážený zákazníku,  
následující přehled Vám poskytne informace o správném používání adaptérů pro různé ventily



### 1. Adaptér

Oblast použití: nafukování míčů.



Jehla na nafukování míčů může být použita na nafukování různých druhů míčů.

**TIP:** Aby se zabránilo poškození ventilků, je třeba jehlu na nafukování míčů před zavedením mírně navlhčit.

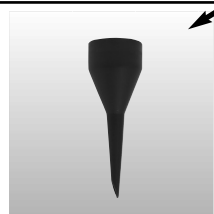


### 2. Adaptér

Oblast použití: vhodný pro ventily pneumatik jízdních kol.



Adaptér pro ventilek umožňuje jednoduché huštění pneumatik jízdních kol.



### 3. Adaptér

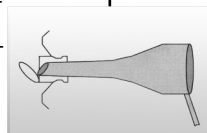
Oblast použití: pro všechny ventilků o vnitřním Ø od 8 mm.



Adaptér můžete používat pro nafukovací lehátka, bazény nebo také čluny.

**TIP:** Při zavádění adaptéru je třeba dbát na to, aby otvor adaptéru ukazoval směrem k otevřené straně zpětného ventilků (viz nákres). Tím je možné se vyhnout eventuelním problémům.

**Důležité!** Čepička ventilků musí být příslušným stlačením mírně odklopena.

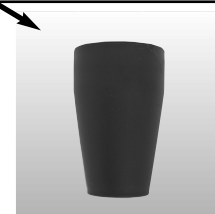


### 4. Adaptér

Oblast použití: pro šroubovací ventilků.

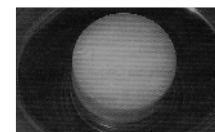


Tento adaptér můžete používat pro všechny v obchodní síti běžně dostupné čluny, kajaky nebo jiné velké předměty, jako jsou např. bazény, které jsou vybaveny šroubovacím ventilkem.



### 5. Adaptér

Oblast použití: pro odvzdušňovací ventilků



Odvzdušňovací ventilek naleznete společně s jinými ventilků (standardní ventilek, šroubovací ventilek, ...) na mnoha velkoobjemových výrobcích, jako např. nafukovací matrace pro dvě osoby.

**TIP:** Výrobek může být nafukován teprve přes odvzdušňovací ventilek. Přesto byste měli výrobek ke konci dofouknout pomocí k tomu určeného plnicího ventilků. Pro plnicí ventilků je samozřejmě nutné použít adaptér 3 nebo 4.

