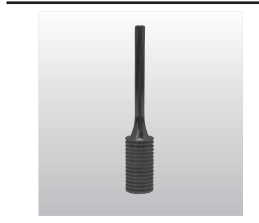


Οδηγία για το σετ αντάπτορα

Αξιότιμε πελάτη,
Από την ακόλουθη επισκόπηση προκύπτει η σωστή
χρήση για τους αντάπτορες για διάφορες βαλβίδες.



1^{ος} αντάπτορας

Πεδίο χρήσης: Για να φουσκώνετε μπάλες.



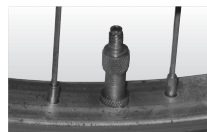
Η βελόνη μπάλας μπορεί να χρησιμοποιηθεί για να φουσκώσετε διαφορετικές μπάλες.

ΥΠΟΔΕΙΞΗ: Για να αποφύγετε ζημιές της βαλβίδας, να υγραίνετε τη μπάλα-βελόνη λίγο πριν την εισαγωγή.

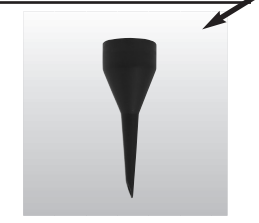


2^{ος} αντάπτορας

Πεδίο χρήσης: Ταιριάζει σε βαλβίδες λάστιχων ποδηλάτων.



Ο αντάπτορας βαλβίδας σας επιτρέπει το απλό φούσκωμα των λάστιχων των ποδηλάτων.



3^{ος} αντάπτορας

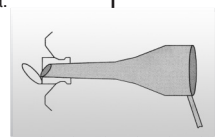
Πεδίο χρήσης: Για όλες τις βαλβίδες με εσωτερική διάμετρο από 8 χιλ. και πάνω.



Μπορείτε για παράδειγμα να χρησιμοποιήσετε τον αντάπτορα για φουσκωτά στρώματα, πισίνες αλλά και για σκάφη.

ΥΠΟΔΕΙΞΗ: Κατά την εισαγωγή του αντάπτορα να προσέξετε, το άνοιγμα του αντάπτορα να δείχνει προς την ανοικτή πλευρά της βαλβίδας αντίστροφης κίνησης (βλέπε σχέδιο). Με τον τρόπο αυτό αποφεύγονται ενδεχόμενα προβλήματα.

Προσοχή! Το πώμα της βαλβίδας να ανοιχτεί λίγο με πίεση των δύο πλευρών του μεταξύ τους.

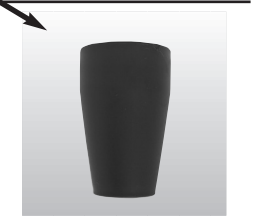


4^{ος} αντάπτορας

Πεδίο χρήσης: Για βιδωτές βαλβίδες.

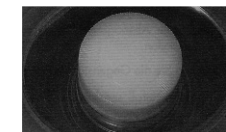


Μπορείτε να τον χρησιμοποιήσετε για λολα τα κοινά σκάφη κολύμβησης, κάγιακ και για άλλα μεγάλα προϊόντα, όπως για παράδειγμα για πισίνες, που διαθέτουν βιδωτή βαλβίδα.



5^{ος} αντάπτορας

Πεδίο χρήσης: Για βαλβίδες αερισμού



Μία βαλβίδα αερισμού θα βρεθεί μαζί με άλλες βαλβίδες (στάνταρ βαλβίδα, βιδωτή βαλβίδα ...) σε πολλά προϊόντα μεγάλου όγκου, όπως για παράδειγμα σε στρώμα φουσκωτό.





ΥΠΟΔΕΙΞΗ: Το προϊόν μπορεί να φουσκωθεί πρώτα από τη βαλβίδα αερισμού. Όμως πρέπει να συνεχίσετε και να τελειώσετε το φούσκωμα από την για το σκοπό αυτό προβλεπόμενη βαλβίδα φουσκώματος. Για τις βαλβίδες φουσκώματος να χρησιμοποιείτε φυσικά τον αντάπτορα 3 ή 4.

Οδηγία για το σετ εξαρτημάτων, αποτελούμενο από 5 τεμάχια

Αξιότιμε πελάτη,

Από την ακολουθη επισκόπηση προκύπτει η σωστή χρήση των εξαρτημάτων.

Σωλήνας πεπιεσμένου αέρα:
Για τη σύνδεση σε πηγή πεπιεσμένου αέρα

			
Πιστόλι καθαρισμού με αέρα	Μετρητής πίεσης ελαστικών	Πιστόλι ψεκασμού βαφής με δοχείο	Πιστόλι ψεκασμού βαφής με δοχείο αναρρόφησης
Πίεση λειτουργίας σε bar: 3-6	Πίεση λειτουργίας σε bar: 1-8	Πίεση λειτουργίας σε bar: 2-4	Πίεση λειτουργίας σε bar: 3-6
<p>Πεδίο χρήσης: Για καθαρισμό / εκφύση κοιλοτήτων ή δυσπρόσβατων σημείων, όπως για παράδειγμα για καθαρισμό λερωμένων συσκευών εργασίας. Ο μοχλός ενεργοποίησης λειτουργεί χωρίς διαβαθμίσεις και επιτρέπει ακριβέστατη δοσμέτρηση του πεπιεσμένου αέρα.</p>	<p>Πεδίο χρήσης: Ο μετρητής πίεσης ελαστικών επιτρέπει μία απλή και ακριβή πλήρωση των ελαστικών. Το μανόμετρο σας βοηθά να ελέγξετε την πίεση των ελαστικών. Με την ενσωματωμένη βαλβίδα εκκένωσης (1) μπορείτε να μειώσετε την πίεση των ελαστικών.</p>	<p>Πεδίο χρήσης: Το πιστόλι ψεκασμού βαφής είναι εξαιρετικά κατάλληλο για όλες τις εργασίες ασταρώματος και βαφής μικρών επιφανειών. Η ρύθμιση της ποσότητας του αέρα και της βαφής σας βοηθούν να πετύχετε άριστο αποτέλεσμα. Το πιστόλι ψεκασμού βαφής με την αδιαβάθμητη ρύθμιση στρογγυλής και πλατιάς ακτίνας είναι ιδιαίτερα κατάλληλο για μεγάλες και για μικρές επιφάνειες, αλλά και για γωνίες.</p>	<p>Πεδίο χρήσης: Κατάλληλο για ψεκασμό ψυχρού καθαριστικού, ψεκαστικού λαδιού κλπ. Ο μοχλός ενεργοποίησης λειτουργεί χωρίς διαβαθμίσεις και επιτρέπει ακριβέστατη δοσμέτρηση του ψεκαστικού υλικού. Με το περιστρεφόμενο μπεκ (1) ρυθμίζεται η αναλογία του υγρού που πρέπει να ψεκαστεί προς την ποσότητα του αέρα. Συμβουλή: πριν την έναρξη της εργασίας κάντε μία μικρή δοκιμή σε χαρτί εφημερίδας για να βρείτε την καλύτερη δυνατή πίεση.</p>
