

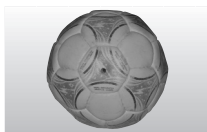
Упътване за адаптерния комплект

Многоуважаеми клиенти,
от следващия обзор се осведомете за правилната
употреба на адаптора за различните клапани



1. Адаптор

Сфера на приложение: За
напомпване на топки.



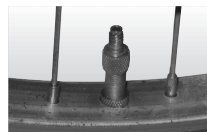
Иглата може да се използва за
напомпване на различни топки.

СЪВЕТ: За да избегнете повреди
на клапана, би трябвало да
навлажните малко иглата преди
да я вкарате.



2. Адаптор

Сфера на приложение: Подходящ
за клапани на велосипедни
гуми.



Клапанният адаптор спомага за
лесно запълване на велосипедни
гуми.



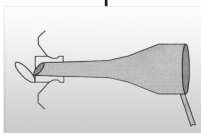
3. Адаптор

Сфера на приложение: За всички
клапани с вътрешен-Ø от 8 мм.



Можете да използвате адаптора
например за надуваеми дюшеци,
плувни басейни или за дъното на
лодка.

Съвет: При вкарването на
адаптора трябва да се обърне
внимание на това, отворът на
адаптора да сочи към откритата
страна на обратния клапан (вижте
скицата). По този начин могат да
се избегнат евент.
възникнали проблеми.
Важно! Клапанният
напак трябва малко да
се открие чрез
съответно притискане.



4. Адаптор

Сфера на приложение: За
фиксиращи клапани.

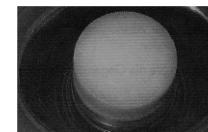


Можете да го използвате за
всички стандартни надуваеми
лодки, каяци или други големи
артикули, като например плувни
басейни, които са оборудвани с
фиксиращ клапан.



5. Адаптор

Сфера на приложение: За
вентилационни клапани





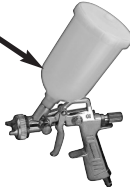

Вентилационен клапан ще
откриете заедно с други клапани
(стандартен клапан, фиксиращ
клапан,...) върху много големи по
обем артикули, като например
легло.

СЪВЕТ: Артикулът може
първоначално да бъде напълнен
чрез вентилационния клапан. Вие
трябва обаче накрая окончателно
да надуете артикула с
предвидения за целта клапан за
вдухване. За клапаните за
вдухване трябва да се използва
естествено адаптор 3 или 4.

Упътване за комплекта принадлежности от 5 части

Многоуважаеми клиенти,
от следващия обзор се осведомете за правилната употреба на оборудването.

Маркуч за сгъстен въздух:
За свързване към източник на сгъстен въздух

			
Пистолет за продухване	Апарат за измерване налягането на гумите	Пръскащ пистолет за боядисване с резервоарче за изтичане	Пръскащ пистолет с резервоарче за всмукване
Работно налягане в барове: 3-6	Работно налягане в барове: 1-8	Работно налягане в барове: 2-4	Работно налягане в барове: 3-6
Сфера на приложение: За почистване/продухване на кухни или трудно достъпни места, както и за почистване на замърсени работни уреди. Безстепенно обслужваният лост спомага за точното дозиране на сгъстен въздух.	Сфера на приложение: Апаратът за измерване налягането на гумите спомага за лесното и прецизно пълнене на гумите. Манометърът служи за контролиране на налягането в гумите. С вградения изпускателен клапан (1) е възможно да се понижи едно твърде високо налягане в гумите.	Сфера на приложение: Пистолет за боядисване е отлично подходящ за всички по-дребни работи по грундирането и лакирането. Настройката на количеството въздух и боя Ви помага да постигнете отличен резултат на работа. Пистолетът за боядисване, с безстепенната настройка на струята насочена по ширина и в кръг, е подходящ най-вече както за големи повърхности, така също и за ъгли и ръбове.	Сфера на приложение: Подходящ за пръскане и разпръскване на студени почистващи препарати, масло за разпръскване, и т.н. Безстепенно обслужваният лост спомага за точното дозиране на материала за пръскане. С въртящата се дюза (1) се регулира съотношението на пръсканата течност спрямо количеството въздух. Съвет: Преди започване на работа трябва да се направи кратък тест върху вестникарска хартия, за да се открие оптималното работно налягане.
