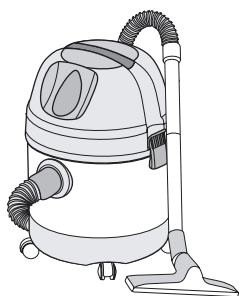


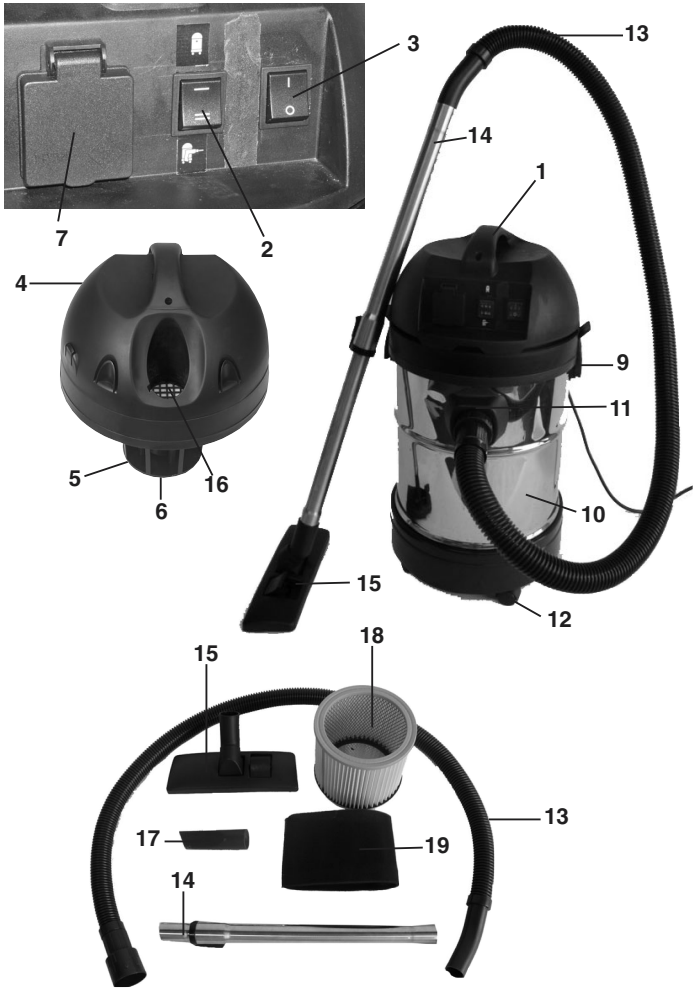
Ⓛ Bedienungsanleitung  
Nass-Trockensauger



Art.-Nr.: 23.420.53

I.-Nr. 01014

# HPS 30 A INOX



**Wichtige Hinweise**

- Achtung: Vor der Montage und Inbetriebnahme die Gebrauchsanweisung unbedingt beachten.
- Kontrollieren, ob die Netzspannung auf dem Typenschild mit der Netzspannung übereinstimmt.
- Nur an ordnungsgemäße Schutzkontaktsteckdose 230 Volt, 50/60 Hz anschließen.
- Absicherung min. 10 A.
- Netzstecker ziehen wenn: Gerät nicht benützt wird, bevor Gerät geöffnet wird, vor Reinigung und Wartung.
- Gerät niemals mit Lösungsmitteln reinigen.
- Stecker nicht am Kabel aus der Steckdose ziehen.
- Betriebsbereites Gerät nicht unbeaufsichtigt lassen.
- Vor Zugriff von Kindern schützen.
- Es ist darauf zu achten, daß die Netzanschlußleitung nicht durch Überfahren, Quetschen, Zerren und dergleichen verletzt oder beschädigt wird.
- Das Gerät darf nicht benutzt werden, falls der Zustand der Netzanschlußleitung nicht einwandfrei ist.
- Es darf bei Ersatz der Netzanschlußleitung nicht von den vom Hersteller angegebenen Ausführungen abgewichen werden. Netzanschlußleitung: H 05 VV - F3G1,5 mm<sup>2</sup>
- Keinesfalls einsaugen: Brennende Streichhölzer, glimmende Asche und Zigarettenstummel, brennbare, ätzende, feuergefährliche oder explosive Stoffe, Dämpfe und Flüssigkeiten.
- Dieses Gerät ist nicht für die Absaugung gesundheitsgefährdender Stäube geeignet
- Gerät in trockenen Räumen aufbewahren.
- Kein schadhaftes Gerät in Betrieb nehmen.
- Service nur bei autorisierten Kundendienststellen.
- Benützen Sie das Gerät nur für die Arbeiten, für die es konstruiert wurde.
- Bei Reinigung von Treppen, ist höchste Aufmerksamkeit geboten.
- Verwenden Sie nur Original-Zubehör und -Ersatzteile.

**Lieferumfang**

- 1 Griff
- 2 Automatikschalter
- 3 Ein/Ausschalter
- 4 Gerätekopf
- 5 Filterkorb
- 6 Sicherheitsschwimmventil
- 7 Automatik-Steckdose für Elektrowerkzeug
- 9 Verschlüßhaken
- 10 Behälter
- 11 Anschluß Saugschlauch
- 12 Laufrollen
- 13 Biegsamer Saugschlauch
- 14 Teleskopsaugrohr
- 15 Kombidüse
- 16 Blasanschluss
- 17 Fugendüse
- 18 Faltenfilter
- 19 Schaumstofffilter

**Technische Daten**

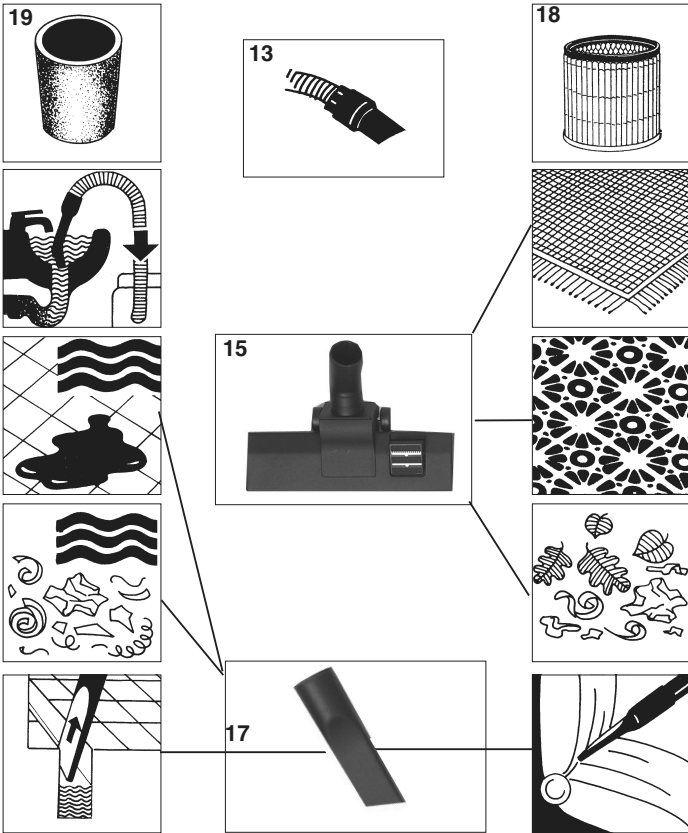
Netzspannung	230 V ~ 50 Hz
Aufnahmeleistung	1400 W + 2000 W
Behälterinhalt	30 l

**Ersatzteilbestellung**

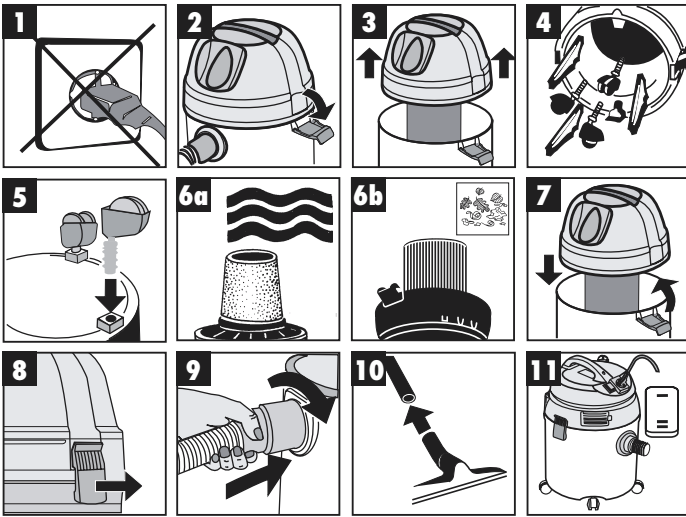
Bei der Ersatzteilbestellung sollten folgende Angaben gemacht werden:

- Typ des Gerätes
- Artikelnummer des Gerätes
- Ident-Nummer des Gerätes
- Ersatzteilnummer des erforderlichen Ersatzteils

Ⓞ Übersicht Düsen



Ⓞ **Zusammenbau**



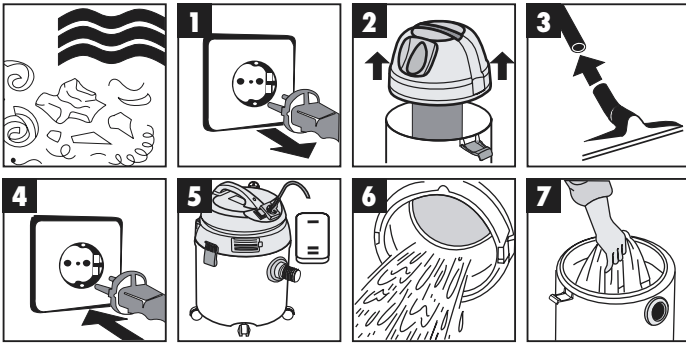
Ⓞ **Hinweis:**

**Bild 6 a:** Verwenden Sie zum Naßsaugen den beiliegenden Schaumstofffilter

**Bild 6 b:** Verwenden Sie zum Trockensaugen den bereits montierten Faltenfilter

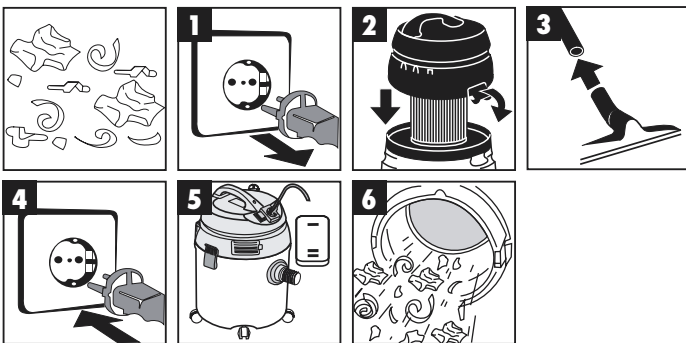
**Bild 11:** Schalterstellung 1: Normalbetrieb  
Schalterstellung 2: Automatikbetrieb

Ⓢ Naßsaugen



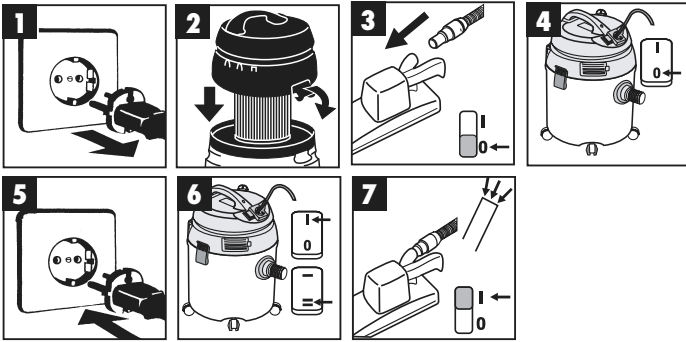
Ⓢ Zum Naßsaugen ziehen Sie den beiliegenden Schaumstofffilter über den Filterkorb (Bild 2). Der bei der Lieferung bereits montierte Faltenfilter ist nicht für das Naßsaugen geeignet!

Ⓢ Trockensaugen



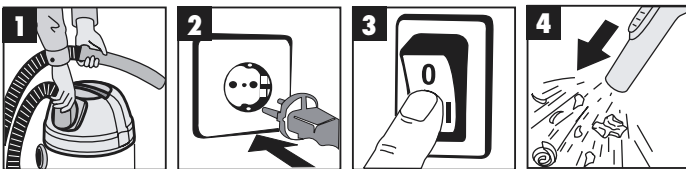
Ⓢ Zum Trockensaugen schieben Sie den Faltenfilter (Bild 2) auf den Filterkorb. Der Faltenfilter ist nur für das Trockensaugen geeignet!

ⓐ **Automatikbetrieb mit Werkzeug**

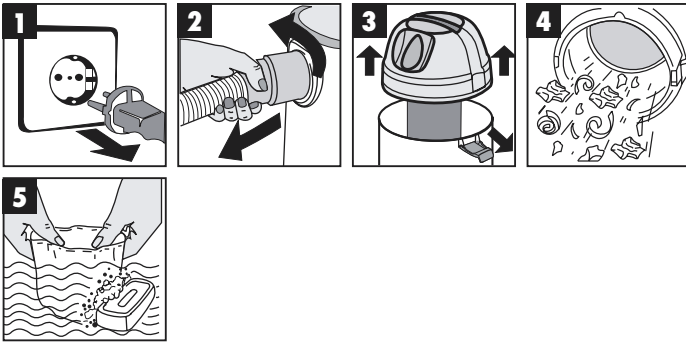


ⓐ Schliessen Sie das Elektrowerkzeug an die Einbausteckdose an. Schalten Sie den Ein/Ausschalter des Staubsaugers auf Position 1 (Bild 6) und den Automatikschalter auf Position 2. Sobald Sie das Elektrowerkzeug einschalten, schaltet sich der Staubsauger ein (Bild 7). Wenn Sie Ihr Elektrowerkzeug ausschalten, schaltet sich der Staubsauger mit einer voreingestellten Verzögerung aus.

ⓐ **Blasen**



Ⓞ **Wartung – Reinigung**



**Ersatzteilliste HPS 30A INOX**

**Art.-Nr.: 23.420.53, I.-Nr.: 01014**

Nr.	Beschreibung	Ersatzteilnr.
18	Faltenfilter	23.420.50.01.01
13	Saugschlauch	23.420.50.01.02
19	Schaumstofffilter	23.420.50.01.03
14	Teleskopsaugrohr	23.420.50.01.04
15	Kombidüse	23.420.50.01.05
12	Laufrolle	23.420.50.01.06
17	Fugendüse	23.420.50.01.07



ISC GmbH  
 Eschenstraße 6  
 D-94405 Landau/Isar

## Konformitätserklärung



- D erklårt folgende Konformität gemäß EU-Richtlinie und Normen für Artikel
- DE declares conformity with the EU Directive and standards marked below for the article
- F déclare la conformité suivante selon la directive CE et les normes concernant l'article
- NL verklaart de volgende conformiteit in overeenstemming met de EU-richtlijn en normen voor het artikel
- E declara la siguiente conformidad a tenor de la directiva y normas de la UE para el artículo
- P declara a seguinte conformidade de acordo com a directiva CE e normas para o artigo
- S förklarar följande överensstämmelse enl. EU-direktiv och standarder för artikeln
- FIN ilmoittaa seuraavaa Euroopan unionin direktiivien ja normien mukaista yhdenmukaistutta tuotteelle
- DK erklærer herved følgende samsvar med EU-direktiv og standarder for artikkel
- RU заявляет о соответствии товара следующим директивам и нормам ЕС
- HR izjavljuje sljedeću usklađenost s odredbama i normama EU za ovaj artikal.
- RO declară următoarea conformitate cu linia directoare CE și normele vabile pentru articolul.

- TR ürün ile ilgili olarak AB Yönetmelikleri ve Normları gereğince aşağıdaki uygunluk açıklama masını sunar.
- GR δηλώνει την ακόλουθη συμφωνία σύμφωνα με την Οδηγία ΕΕ και τα πρότυπα για το προϊόν
- I dichiara la seguente conformità secondo la direttiva UE e le norme per l'articolo
- SK atestujem nasledujúce overensstemmelse i henhold til EU-direktiv og standarder for produkt
- CZ prohlašuje následující shodu podle směrnice EU a norem pro výrobek.
- H a következő konformitást jelenti ki a termékerek vonatkozó EU-irányvonalak és normák szerint
- SI pojasnjuje sledečo skladnost po smernici EU in normah za artikel.
- PL deklaruje zgodność wymienionego poniżej artykułu z następującymi normami na podstawie dyrektywy WE.
- SK vydáva nasledujúce prohlásenie o zhode podľa smernice EÚ a noriem pre výrobok.
- BG декларира следното съответствие съгласно директивите и нормите на ЕС за продукта.

Nass-Trockensauger HPS 30 A Inox

- 98/37/EG  87/404/EWG
- 73/23/EWG\_93/68/EEC  R&TTD 1999/5/EG
- 97/23/EG  2000/14/EG:
- 89/336/EWG\_93/68/EEC  95/54/EG:
- 90/396/EWG  97/68/EG:
- 89/686/EWG

EN 60335-1; EN 60335-2-2; EN 60335-2-2/A1; EN 55014-1;  
 EN 55014-2; EN 61000-3-2; EN 61000-3-3

Landau/Isar, den 12.10.2004

*Brunhölzl*  
 Brunhölzl

Leiter Produkt-Management

*Kasper*  
 Kasper

Produkt-Management

Art.-Nr.: 23.420.53 I.-Nr.: 01014  
 Subject to change without notice

Archivierung: 2342050-50-4141750-E

## GARANTIEURKUNDE

Auf das in der Anleitung bezeichnete Gerät geben wir 3 Jahre Garantie, für den Fall, dass unser Produkt mangelhaft sein sollte. Die 3-Jahres-Frist beginnt mit dem Gefahrenübergang oder der Übernahme des Gerätes durch den Kunden. Voraussetzung für die Geltendmachung der Garantie ist eine ordnungsgemäße Wartung entsprechend der Bedienungsanleitung sowie die bestimmungsgemäße Benutzung unseres Gerätes.

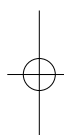
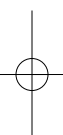
**Selbstverständlich bleiben Ihnen die gesetzlichen Gewährleistungsrechte innerhalb dieser 3 Jahre erhalten.** Die Garantie gilt für den Bereich der Bundesrepublik Deutschland oder der jeweiligen Länder des regionalen Hauptvertriebspartners als Ergänzung der lokal gültigen gesetzlichen Vorschriften. Bitte beachten Sie Ihren Ansprechpartner des regional zuständigen Kundendienstes oder die unten aufgeführte Serviceadresse.

ISC GmbH - International Service Center  
Eschenstraße 6 - D-94405 Landau/lsar (Germany)  
Info-Tel. 0180-5 120 509 • Telefax 0180-5 835 830  
Service- und Infoserver: <http://www.isc-gmbh.info>

© ISC GmbH  
Eschenstraße 6  
D-94405 Landau/lsar  
Tel. (0180) 5 120 509 (12 Ct/min), Fax (0180) 5 835 830 (12 Ct/min)

© Technische Änderungen vorbehalten





Ⓢ

Der Nachdruck oder sonstige Vervielfältigung von Dokumentation und Begleitpapieren der Produkte, auch auszugsweise ist nur mit ausdrücklicher Zustimmung der ISC GmbH zulässig.

EH 10/2004

