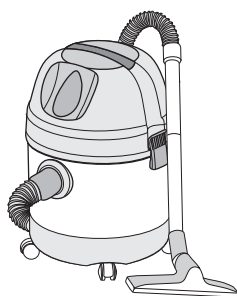


- Ⓓ **Bedienungsanleitung  
Nass-Trockensauger**
- ⒸⒺ **Operating Instructions  
Wet and Dry Vacuum Cleaner**
- Ⓕ **Mode d'emploi  
Aspirateur à eau et poussière**
- Ⓘ **Istruzioni d'uso  
Aspiratore a secco e a umido**
- ⒫ **Instruções para  
Aspirador universal**
- ⒫ **Instrukcja obsługi  
Odkurzacz na sucho i mokro**
- Ⓗ **Használati utasítás  
Nedves- és szárazszívó**
- ⒽⒼ **Upute za uporabu  
Usisavač za suho i mokro čišćenje**
- ⒼⒾ **Instrucțiuni de  
folosire aspirator uscat-umed**

**GO/ON!**




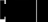



7

**CE**

Art.-Nr.: 23.420.36

I.-Nr. 01026

**VM1220S**

Ⓓ	Technische Daten		230 V ~ 50 Hz
ⒸⒺ	Technical data		
Ⓕ	Données techniques		
Ⓘ	Dati tecnici		1250 W
Ⓟ	Dados técnicos		
Ⓟ	Dane techniczne		
Ⓗ	Technikai adatok		20 l
ⒽⒺ	Tehnički podaci		
ⓇⒹ	Date tehnice		



**D****Wichtige Hinweise**

- Achtung: Vor der Montage und Inbetriebnahme die Gebrauchsanweisung unbedingt beachten.
- Kontrollieren, ob die Netzspannung auf dem Typenschild mit der Netzspannung übereinstimmt.
- Nur an ordnungsgemäße Schutzkontaktsteckdose 230 Volt, 50 Hz anschließen.
- Absicherung min. 10 A.
- Netzstecker ziehen wenn:
  - Gerät nicht benützt wird,
  - bevor Gerät geöffnet wird,
  - vor Reinigung und Wartung.
- Gerät niemals mit Lösungsmitteln reinigen.
- Stecker nicht am Kabel aus der Steckdose ziehen.
- Betriebsbereites Gerät nicht unbeaufsichtigt lassen.
- Vor Zugriff von Kindern schützen.
- Es ist darauf zu achten, daß die Netzanschlußleitung nicht durch Überfahren, Quetschen, Zerren und dergleichen verletzt oder beschädigt wird.
- Das Gerät darf nicht benutzt werden, falls der Zustand der Netzanschlußleitung nicht einwandfrei ist.
- Es darf bei Ersatz der Netzanschlußleitung nicht von den vom Hersteller angegebenen Ausführungen abgewichen werden.  
Netzanschlußleitung: H 05 VV - F2 x 0,75
- Keinesfalls einsaugen:
  - Brennende Streichhölzer, glimmende Asche und Zigarettenstummel, brennbare, ätzende, feuergefährliche oder explosive Stoffe, Dämpfe und Flüssigkeiten.
- Dieses Gerät ist nicht für die Absaugung gesundheitsgefährdender Stäube geeignet
- Gerät in trockenen Räumen aufbewahren.
- Kein schadhafes Gerät in Betrieb nehmen.
- Service nur bei autorisierten Kundendienststellen.
- Benutzen Sie das Gerät nur für die Arbeiten, für die es konstruiert wurde.
- Bei Reinigung von Treppen, ist höchste Aufmerksamkeit geboten.
- Verwenden Sie nur Original-Zubehör und Ersatzteile.

**Lieferumfang**

- 1 Griff
- 2 Ein/Ausschalter
- 3 Gerätekopf
- 4 Filterkorb
- 5 Sicherheitsschwimmventil
- 6 Verschlüßhaken
- 7 Behälter
- 8 Anschluß Saugschlauch
- 9 Laufrollen
- 10 Biegsamer Saugschlauch
- 11 Saugrohre (3 Stück)
- 12 Blasanschluß
- 13 Große Saugdüse
- 14 Schmutzfangsack
- 15 Schaumstofffilter
- 16 Fugendüse
- 17 Handgriff mit Fehlluftregler
- 18 Einsatz für Naßsaugen
- 21 Faltenfilter

**Important notes**

- Attention: Before assembly and starting operation, read the operating instructions carefully.
- Check that the mains voltage corresponds to the details on the type plate.
- Only connect to a proper 230 volt, 50 Hz earthed socket.
- Minimum fuse protection 10 A.
- Pull the mains plug out of the socket when:
  - the unit is not in use,
  - before opening the unit,
  - before cleaning and maintenance
- Never clean with solvents.
- Do not use the cable to pull the plug out of the socket.
- When unit is ready for use, do not leave unattended.
- Safeguard from children
- Care must be taken that the mains connection lead is not damaged by being driven over, crushed, stretched, etc.
- The unit must not be operated if the mains connection lead is not in perfect condition.
- Replacement mains connection leads must not differ from the versions indicated by the manufacturer  
Mains connection cable: H 05 VV - F 2 x 0,75
- On no account vacuum:
  - burning matches, glowing ashes and cigarette ends, inflammable, corrosive, fire hazard or explosive substances, vapours and liquids.
- This unit is not suitable for vacuuming dust which is damaging to health.
- Store the unit in a dry place.
- Do not operate a defective unit.
- Servicing only by an authorized after-sales service point.
- Use only for operations for which the unit is intended.
- Take great care when cleaning stairs.
- Use only manufacturer's attachments and spare parts.

**Items supplied:**

- 1 Handle
- 2 ON/OFF switch
- 3 Head
- 4 Filter basket
- 5 Safety float valve
- 6 Locking hook
- 7 Tank
- 8 Hose connector
- 9 Castors
- 10 Flexible hose
- 11 Suction tubes (3 pcs)
- 12 Blow connector
- 13 Large vacuum nozzle
- 14 Dirt bag
- 15 Foamed plastic filter
- 16 Crevice nozzle
- 17 Handle with air regulator
- 18 Attachment for smooth floors
- 21 Pleated filter

**F****Indications importantes**

- Attention: tenir compte impérativement du mode d'emploi pour le montage et la mise en service.
- Vérifier la concordance entre la valeur indiquée pour la tension sur la plaque signalétique et la tension du réseau.
- Brancher uniquement sur une prise de 230 volts, 50 Hz équipée d'un contact de mise à la terre.
- Fusible de 10 A minimum.
- Débrancher la fiche de raccordement au secteur lorsque:
  - l'appareil n'est pas utilisé,
  - avant d'ouvrir l'appareil,
  - avant de procéder à son nettoyage ou à son entretien.
- Ne jamais utiliser de détergent pour le nettoyage de l'appareil.
- Ne pas tirer sur le câble pour débrancher la fiche électrique.
- Ne pas laisser sans surveillance un appareil prêt à fonctionner.
- Ne pas laisser l'appareil à la portée des enfants.
- Veiller à ce que le câble d'alimentation ne risque pas d'être endommagé lorsqu'on roule dessus, d'être écrasé, déformé, ou abîmé d'une façon ou d'une autre.
- Ne jamais utiliser l'appareil lorsque le câble d'alimentation n'est pas en parfait état.
- Lors du remplacement du câble d'alimentation, utiliser uniquement un câble conforme aux indications données par le fabricant de l'appareil:  
Câble d'alimentation : H 05 VV - F 2 x 0,75
- Ne jamais aspirer:
  - des allumettes encore incandescentes, des cendres brûlantes ou des mégots, des produits inflammables, corrosifs ou explosifs, sous forme liquide ou gazeuse.
- Cet appareil n'est pas prévu pour l'aspiration de poussières nocives.
- Entreposer l'appareil dans un lieu sec.
- Ne jamais utiliser un appareil s'il n'est pas en parfait état.
- Pour le service après vente, s'adresser uniquement aux revendeurs autorisés.
- Utiliser l'appareil uniquement pour les tâches pour lesquelles il est prévu.

- En cas de nettoyage d'un escalier, travailler avec la plus grande attention.
- Utiliser uniquement des accessoires et des pièces de rechange originaux.

**Volume de livraison**

- 1 Poignée
- 2 Interrupteur Marche/Arrêt
- 3 Tête de l'appareil
- 4 Cage filtrante
- 5 Soupape de sécurité à flotteur
- 6 Crochet de fermeture
- 7 Réservoir
- 8 Raccord du tuyau d'aspiration
- 9 Galets de roulement
- 10 Tuyau d'aspiration flexible
- 11 a tubes aspirateurs (3 pièces)
- 12 Raccord de soufflerie
- 13 grande buse d'aspiration
- 14 Filtres collecteurs d'impuretés
- 15 Filtre en mousse
- 16 Buse à joints
- 17 Poignée à régulateur d'air manquant
- 18 utilisation pour les sols lisses
- 21 Filtre à plis

### Indicazioni importanti

- Attenzione: Si prega di leggere attentamente le istruzioni per l'uso prima del montaggio e della messa in funzione
- Controllare che la tensione di rete corrisponda a quella indicata sulla targhetta dell'apparecchio.
- Collegare solo ad una regolare presa di corrente con contatto di terra da 230 Volt e 50 Hz.
- Protezione min. 10 Ampere.
- Interrompere il collegamento con la rete elettrica quando:
  - l'apparecchio non viene usato, prima dell'apertura
  - dell'apparecchio, per i lavori di pulizia e di manutenzione.
- Non pulire mai l'apparecchio con prodotti solventi.
- Non estrarre la spina dalla presa di corrente tirandola per il cavo d'alimentazione.
- Non lasciare l'apparecchio incustodito quando è pronto per l'uso.
- Tenere lontani i bambini
- Prestate particolare attenzione al cavo d'alimentazione che non venga danneggiato passandoci sopra con carrelli od altro. Si deve inoltre evitare che il cavo verga esposto a strappi.
- l'apparecchio non deve essere messo in funzione con il cavo d'alimentazione danneggiato.
- In caso di sostituzione del cavo d'alimentazione si devono rispettare le norme definite dalla casa produttrice.  
Cavo d'alimentazione: H 05 VV - F 2 x 0,75
- In nessun caso devono essere aspirate le cose elencate qui di seguito:
  - fiammiferi accesi, braci e sigarette accese, materiali infiammabili, corrosivi ed esplosivi in forma di gas oppure liquidi.
- L'apparecchio non è idoneo per l'aspirazione di polveri pericolosi per la salute.
- L'apparecchio deve essere tenuto in ambienti asciutti.
- Non mettere in funzione l'apparecchio se danneggiato.
- Assistenza tecnica disponibile solamente presso i Centri di Assistenza clienti autorizzati.
- Utilizzare l'apparecchio solo per i lavori per i quali è stato progettato e costruito.

- Prestare la massima attenzione durante la pulizia delle scale.
- Utilizzare soltanto accessori e pezzi di ricambio originali.

### Elementi forniti

- 1 Impugnatura
- 2 Interruttore ON/OFF
- 3 Testa dell'apparecchio
- 4 Cestello filtro
- 5 Valvola di sicurezza a galleggiante
- 6 Gancio di chiusura
- 7 Contenitore
- 8 Attacco tubo di aspirazione
- 9 Rotelle
- 10 Tubo flessibile di aspirazione
- 11 Tubi rigidi di aspirazione (3 pezzi)
- 12 Attacco di soffiaggio
- 13 Bocchetta grande di aspirazione
- 14 Sacchetto di raccolta dello sporco
- 15 Filtro in gommapiuma
- 16 Bocchetta tergitughe
- 17 Impugnatura con apertura di regolazione dell'aria
- 18 Spazzola per pavimento liscio
- 21 Filtro pieghettato

**P****Indicaciones importantes**

- Atención: Antes del montaje y el servicio se deben tener en cuenta las Instrucciones de manejo.
- Controlar si la tensión de la red corresponde a la indicada en la placa de tipo.
- Conectar solamente a una toma con contacto de protección 230 Voltios, 50 Hz.
- Proteger con fusible de mín. 10 A.
- Extraer el enonufe de red cuando:
  - No se utiliza el aparato,
  - Antes de abrir el aparato,
  - Antes de la limpieza y mantenimiento
- Nunca limpiar el aparato con disolventes.
- No extraer el enchufe tirando del cable.
- No dejar el aparato sin vigilancia cuando se encuentra en servicio.
- Proteger contra el acceso de los niños
- Se debe cuidar de que el cable de conexión a la red no se dañe o deterioren al pasarse por encima de él, presionar, tirar o similares.
- El aparato no se debe utilizar cuando el cable de conexión a la red no se encuentra en perfecto estado.
- Al sustituir el cable de co-nexión a la red, no se debe utilizar otro tipo al dado por al fabricante, Cable de conexión a la red: H 05 VV - F 2 x 0,75
- No se deben aspirar:
  - fósforos encendidos, ceniza incandescente y colillas de cigarrillo, substancias inflamables, caústicas o explosivas, vapores y líquidos.
- Este aparato no es apropiado para aspirar polvos nocivos para la salud.
- Almacenar el aparato en lugares secos.
- No colocar en servicio aparatos defectuosos.
- Asistencia técnica solo en estaciones de servicio autorizadas.
- Utilice el aparato solo en trabajos para los cuales fue diseñado.
- En la limpieza de escaleras se debe tener gran cuidado.
- Utilice solamente accesorios y piezas de repuesto originales.

**Volumen de entrega**

- 1 Empuñadura
- 2 Interruptor ON/OFF
- 3 Cabezal del aparato
- 4 Recipiente de filtraje
- 5 Válvula de flotador de seguridad
- 6 Ganchos de cierre
- 7 Recipiente
- 8 Conexión manguera de aspiración
- 9 Ruedas
- 10 Tubo de aspiración flexible
- 11 Tubos de aspiración (3 unidades)
- 12 Conexión para soplado
- 13 Boquilla de aspiración grande
- 14 Bolsa de recogida
- 15 Filtro de espuma
- 16 Boquilla esquinera
- 17 Empuñadura con trampilla de regulación
- 18 Adaptador para suelo liso
- 21 Filtro plegado



**Ważne wskazówki**

- Przed montażem i rozpoczęciem pracy dokładnie przeczytać instrukcję obsługi.
- Sprawdzić, czy napięcie w sieci zgadza się z napięciem podanym na tabliczce znamionowej.
- Podłączać wyłącznie do gniazdka 230 Volt, 50 Hz.
- Zabezpieczenie min. 10 A.
- Wyciągnąć wtyczkę z gniazdka:
  - jeśli urządzenie nie jest używane,
  - przed jego otworzeniem,
  - rozpoczęciem prac czyszczenia i konserwacji.
- Nie czyścić urządzenia za pomocą rozpuszczalnika.
- Nie wyciągać wtyczki z gniazdka ciągnąc za kabel.
- Nie zostawiać bez nadzoru podłączonego urządzenia przygotowanego do pracy.
- Uniemożliwić dostęp dzieci.
- Uważać, żeby kabel zasilający nie został uszkodzony lub zniszczony w wyniku nacisku, załamania, zgniecenia czy rozciągania.
- Nie używać urządzenia w przypadku uszkodzenia kabla zasilającego.
- W razie wymiany kabla zasilającego, zachować normy podane przez producenta: H 05 VV – F2 x 0,75.
- Nigdy nie odkurzać:
  - zapalonych zapalek, rozżarzonego popiołu lub papierosów, substancji, oparów lub płynów łatwopalnych, żrących, wybuchowych.
- Urządzenie nie jest przystosowane do odsysania szkodliwych dla zdrowia pyłów.
- Urządzenie przechowywać w suchym miejscu.
- Nie używać uszkodzonego urządzenia.
- Serwisować wyłącznie w autoryzowanym serwisach.
- Używać zgodnie z przeznaczeniem.
- Zachować szczególną ostrożność przy czyszczeniu schodów.
- Używać oryginalnych części zamiennych i eksploatacyjnych.

**Opis urządzenia:**

- 1 Uchwyt
- 2 Włącznik / wyłącznik
- 3 Góra urządzenia
- 4 Kosz filtra
- 5 Wentyl bezpieczeństwa
- 6 Haki zamykające
- 7 Pojemnik
- 8 Podłączenie węża
- 9 Kółka
- 10 Giętki wąż
- 11 Rurka ssąca (3 szt.)
- 12 Podłączenie dmuchania
- 13 Duża dysza ssąca
- 14 Worek na odpady
- 15 Filtr piankowy
- 16 Dysza fugowa
- 17 Uchwyt ręczny i regulacja powietrza
- 18 Użycie przy płaskich powierzchniach
- 21 Filtr harmonijkowy

**H****Fontos utasítások**

- Figyelem: Az összeszerelés és használatba vétel előtt vegye a használati utasítást okvetlenül figyelembe.
- Ellenőrizze le, hogy a tipustáblán megadott hálózati feszültség egyezik e a hálózati feszültséggel.
- Csak egy 230 Volt, 50 Hz-es szabályszerű védőérintkezős dugaszoló aljzatra kapcsolja rá.
- Biztosíték min. 10 A.
- Húzza ki a hálózati dugót:
  - ha nem használja a gépet,
  - mielőtt kinyitná a gépet,
  - tisztítás és karbantartás előtt.
- Ne tisztítsa a gépet sohasem oldószerekkel.
- A hálózati dugót, ne a hálózati kábelnél fogva húzza ki a hálózati aljzataból.
- Ne hagyja az üzembeszé gépet felügyelet nélkül.
- Akadályozza meg a gyerekek hozzáférését.
- Ügyelni kell arra, hogy a hálózati csatlakozásnak a vezetéke meg ne sérüljön vagy rongálódjon, elgázolás, ószenyomás, ráncigálás vagy effajta által.
- A gépet nem szabad használni, ha a hálózati csatlakozás vezetékének állapota kifogásolható.
- A hálózati csatlakozás vezetékének a pótlásánál nem szabad az előállító által megadott kivitelezésektől eltérni.  
Hálózati csatlakozásnak a vezetéke: H 05 VV - F2 x 0,75
- Semmi esetre sem felszívni:
  - égő gyufákat, izzó hamut és cigarettavégeket, gyúlékony, maró hatású, tűzveszélyes vagy robbanó, anyagokat, gázokat és folyadékokat.
- Ez a gép nem alkalmas az egészségre veszélyes porok elszívására.
- A gépet száraz termekben tárolni.
- Ne üzemeltesse a hibás gépeket.
- Szervíz csak az autorizált vevőszolgálatnál.
- A gépet csak olyan munkákra használni, amelyekre szerkesztették.
- Lépcsők tisztításánál maximális figyelemre van szükség.
- Csak originális tartozékokat és pótalkatrészeket használjon.

**A szállítás terjedelme**

- 1 Fogantyú
- 2 Ki / bekapcsoló
- 3 Gépfej
- 4 Szűrőkosár
- 5 Biztonsági úszószelep
- 6 Zárókapocs
- 7 Tartály
- 8 Szívótömlő csatlakozás
- 9 Vezetőkerekek
- 10 Hajlékony szívótömlő
- 11 Szívócsövek (3 darab)
- 12 Fűvócsatlakozás
- 13 Nagy szívófej
- 14 Piszokfogó zsák
- 15 Habanyagszűrő
- 16 Hézagszívófej
- 17 Fogantyú levegőhiány szabályozóval
- 18 Betét a sima padlóhoz
- 21 Redős szűrő

**Važne upute**

- Pažnja: Prije montaže i puštanja u funkciju obvezno pročitajte nupatak za upotrebu.
- Provjerite da li napon prisutne mreže odgovara naponu navedenom na označnoj pločici.
- Priključite aparat samo na ispravnu utičnicu sa zaštitnim kontaktom, 230 V, 50 Hz.
- Osigurač najmanje 10 A.
- Izvadite utikač iz utičnice kada:
  - ne koristite aparat,
  - prije otvaranja aparata,
  - prije čišćenja i radova održavanja.
- Nikada ne čistite aparat otapalima.
- Ne vadite utikač iz utičnice na način da povučete kabel.
- Ne ostavljajte aparat u pripravnom stanju bez nadzora.
- Čuvajte ga od dostupa djece.
- Treba paziti da se priključni kabel ne ošteti pregaženjem, zgnječenjem, trganjem ili slično.
- Aparat se ne smije uporabiti kada priključni kabel nije u potpuno ispravnom stanju.
- U slučaju zamjenjivanja priključnog kabla, ne smije se odstupati od izvedbe koju navodi proizvođač.  
Priključni kabel: H 05 VV - F2 x 0,75
- Nikako ne usisavati:
  - goreće šibice, užaren pepeo i opuške, gorive, nagrizajuće, upaljive ili eksplozivne tvari, pare i tekućine.
- Ovaj aparat nije prikladan za usisavanje prašina opasnih po zdravlje.
- Čuvajte aparat u suhim prostorijama.
- Ne koristite oštećen aparat.
- Servisiranje samo u ovlaštenim servisima.
- Uporabite aparat samo za radove za koje je konstruiran.
- Za vrijeme čišćenja stuba, neophodno je krajnja pažnja.
- Uporabite samo originalni pribor i originalne rezervne dijelove.

**Opseg isporuke**

- 1 Ručka
- 2 Sklopka za uključivanje/isključivanje
- 3 Glava uređaja
- 4 Usisna košara
- 5 Sigurnosni ventil s plovkom
- 6 Kuka zatvarača
- 7 Spremnik
- 8 Priključak za usisno crijevo
- 9 Kotači
- 10 Savitljivo usisno crijevo
- 11 Usisne cijevi (3 komada)
- 12 Ispušni priključak
- 13 Velika usisna sapnica
- 14 Vreća za sakupljanje nečistoće
- 15 Filtar od spužvaste gume
- 16 Sapnica za fuge
- 17 Ručka s regulatorom protočnog zraka
- 18 Umetak za čišćenje glatkog poda
- 21 Naborani filter

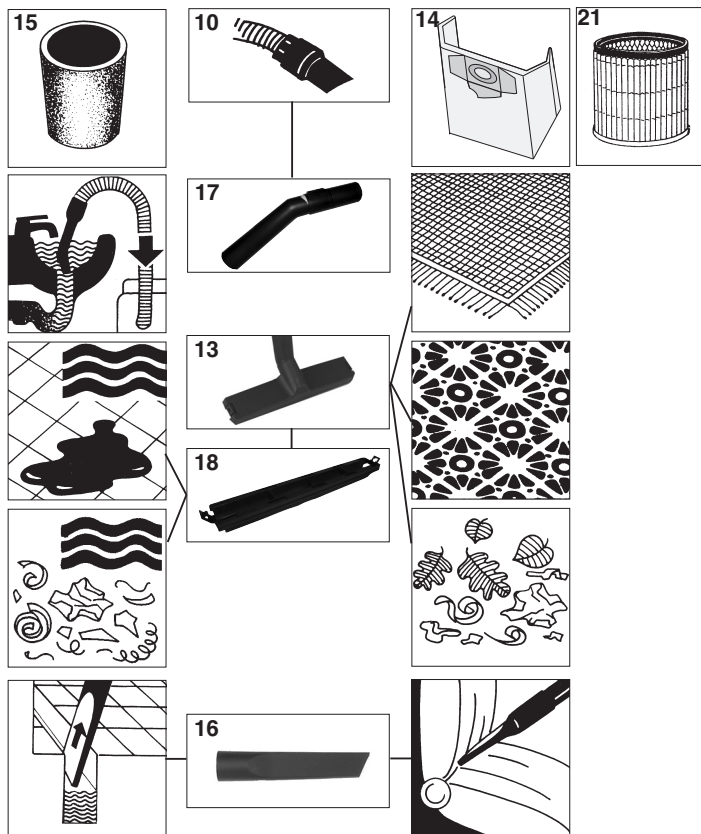
**RO****Indicații importante**

- **Atenție:** Înainte de montare și punere în funcțiune se vor citi neapărat instrucțiunile de folosire.
- Controlați dacă tensiunea de rețea de pe plăcuța aparatului corespunde cu tensiunea existentă la fața locului.
- Se va racorda numai la prize cu contact de protecție corespunzătoare de 230 Volți, 50 Hz.
- Siguranța min. 10 A.
- Se va scoate ștecherul din priză când:
  - aparatul nu este folosit,
  - înainte de deschiderea aparatului,
  - înainte de curățire și întreținere.
- Aparatul nu se va curăța niciodată cu solvenți.
- Ștecherul nu se va scoate din priză trăgându-l de cablu.
- Aparatele pregătite de funcționare nu se vor lăsa nesupravegheate.
- Copiii nu au acces la aparat.
- Cablul de alimentare nu se va deteriora prin trecere peste el, strivire, întindere sau alte operații similare.
- Aparatul nu se va folosi atunci când starea cablului de alimentare nu este impecabilă.
- În cazul înlocuirii cablului de alimentare nu se va schimba execuția stabilită de producător. Cablul de racord la rețea: H 05 VV - F2 x 0,75
- Nu se va aspira sub nici o formă:
  - chibrite aprinse, cenușă și mucuri de țigară incandescente, materiale, aburi sau lichide combustibile, inflamabile sau explozive.
- Acest aparat nu se pretează la aspirarea prafulor care periclitează sănătatea
- Aparatul se va depozita în încăperi uscate.
- Nu se va pune niciodată în funcțiune un aparat deteriorat.
- Service-ul numai în atelierelor pentru clienți service autorizate.
- Folosiți aparatul numai pentru lucrările pentru care este construit.
- La curățirea treptelor este necesară o atenție sporită.
- Folosiți numai auxiliari și piese de schimb originale.

**Cuprinsul livrării**

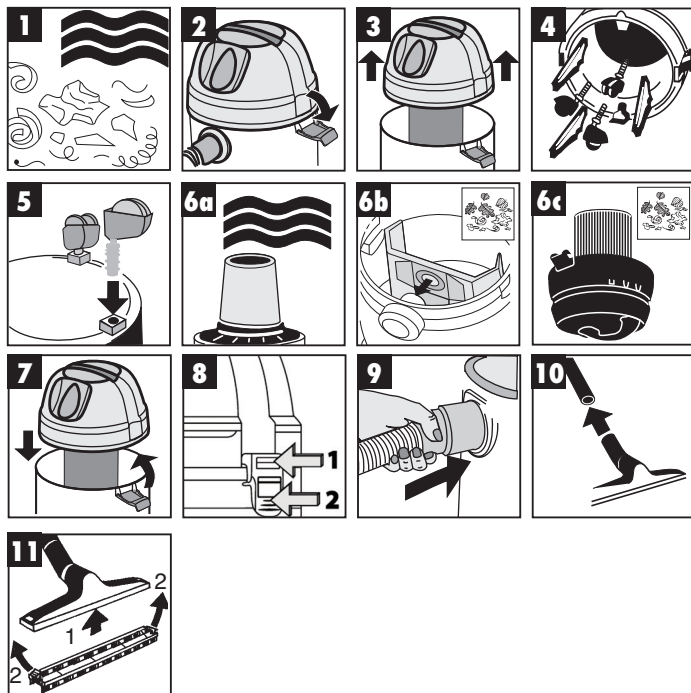
- 1 Mâner
- 2 Întrerupător pomire/oprire
- 3 Capul aparatului
- 4 Coșul de filtre
- 5 Ventil plutitor de siguranță
- 6 Cârlig de închidere
- 7 Recipient
- 8 Racord furtun de aspirație
- 9 Role
- 10 Furtun de aspirație flexibil
- 11 Tuburi de aspirație (3 bucăți)
- 12 Racord de suflare
- 13 Duză de aspirație mare
- 14 Sac de colectare mizerie
- 15 Filtru din material spongios
- 16 Duză pentru rosturi
- 17 Mâner cu orificiu de reglare a aerului
- 18 Ajutaj pentru aspirare umedă
- 21 Filtru pliat

- |                         |                            |
|-------------------------|----------------------------|
| Ⓓ Übersicht Düsen       | Ⓔ Przejąd dysz             |
| Ⓔ Overview of nozzles   | Ⓕ A szívófejek áttekintése |
| Ⓕ Plan des suceurs      | Ⓖ Pregled nastavaka        |
| Ⓖ Vista generale ugelli | Ⓗ Vedere generală duze     |
| Ⓗ Bocais                |                            |



- Ⓓ Zusammenbau
- Ⓒ Assembly
- Ⓕ Montage
- Ⓘ Assemblaggio
- Ⓔ Montagem

- Ⓒ Zloženie
- Ⓘ Összeszerelés
- Ⓒ Montaża
- Ⓒ Montarea



**D Hinweis:**

- Bild 6 a:** Verwenden Sie zum Naßsaugen den beiliegenden Schaumstofffilter
- Bild 6 b:** Verwenden Sie zum Trockensaugen den beiliegenden Schmutzfängsack
- Bild 6 c:** Verwenden Sie zum Trockensaugen den bereits montierten Faltenfilter.

**Ⓢ Please note:**

- Figure 6a:** Use the supplied foamed plastic filter for wet vacuum-cleaning
- Figure 6b:** Use the supplied dust bag for dry vacuum-cleaning
- Figure 6c:** Use the factory-fitted pleated filter for dry vacuum-cleaning

**F Note:**

- Fig. 6a:** Pour l'aspiration de déchets humides, utilisez le filtre en plastique alvéolaire fourni.
- Fig. 6b:** Utilisez le sac collecteur d'impuretés fourni pour aspirer les déchets secs.
- Fig. 6c:** Pour l'aspiration de déchets solides, utilisez le filtre plissé déjà monté.

**I Avvertenza:**

- Figura 6a:** Per aspirare liquidi usare il filtro in espanso in dotazione
- Figura 6b:** Per aspirare su fondo asciutto usare il sacchetto di raccolta in dotazione.
- Figura 6c:** Per aspirare su fondo asciutto usare il filtro già installato.

**P Nota:**

- Fig. 6 a:** Utilize o filtro de espuma incluído no fornecimento para aspirar a húmido.
- Fig. 6 b:** Utilize para a aspiração a seco o saco colector de sujidade fornecido junto.
- Fig. 6 c:** Utilize o filtro de pregas montado previamente para aspirar a seco.

**Ⓡ Wskazówka:**

- Rys. 6 a:** Przy odkurzaniu na mokro używać załączonego filtra piankowego.
- Rys. 6 b:** Przy odkurzaniu na sucho używać załączonego worka na odpady.
- Rys. 6 c:** Przy odkurzaniu na sucho używać założonego już filtra harmonijkowego.

**H Utasítás**

- Ábra 6 a:** a nedvesszíváshoz használja a mellékelt habanyagszűrőt
- Ábra 6 b:** a szárazszíváshoz használja a mellékelt piszokfogó zsákot
- Ábra 6 c:** a szárazszíváshoz használja a már felszerelt redős szűrőt

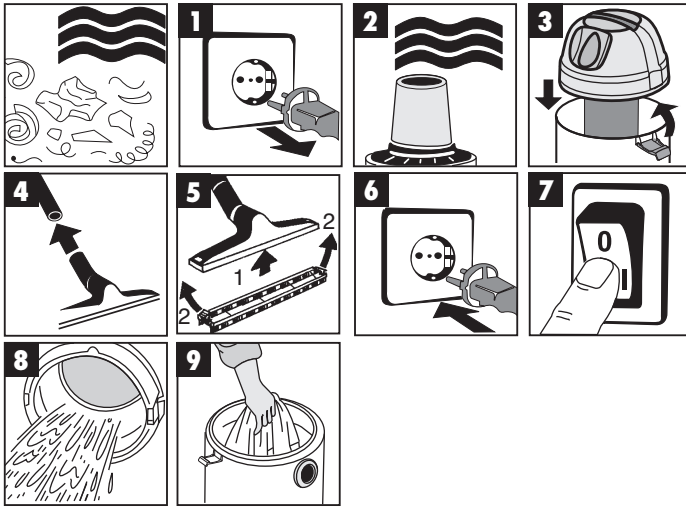
**HU Uputa:**

- Slika 6 a:** Za usisavanje mokrog uporabite priloženi spužvasti filter.
- Slika 6 b:** Za usisavanje suhog uporabite priloženu vreću za sakupljanje prljavštine.
- Slika 6 c:** Za suho čišćenje koristite već montirani naborani filter

**Ⓡ Indicație:**

- Figura 6 a:** Pentru aspirare umedă folosiți filtrul din material spongios alăturat
- Figura 6 b:** Pentru aspirare uscată folosiți sacul de colectare a mizeriei alăturat
- Figura 6 c:** Pentru aspirare uscată folosiți filtrul plat deja montat.

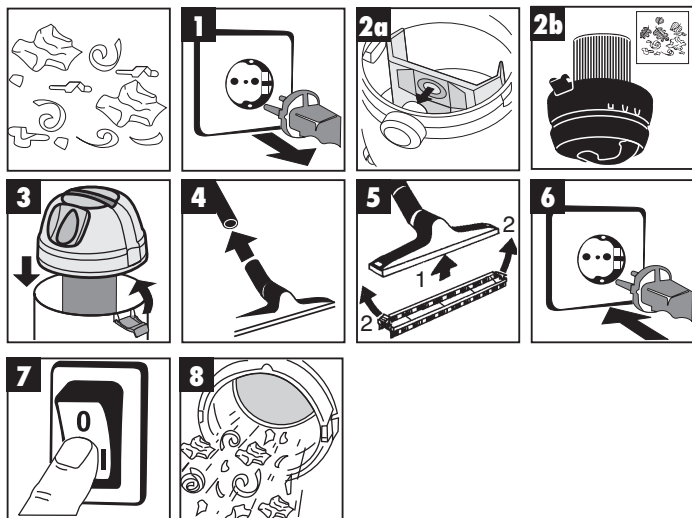
- |   |                               |   |                     |
|---|-------------------------------|---|---------------------|
| Ⓓ | Naßsaugen                     | Ⓔ | Odkurzenie na mokro |
| Ⓖ | Wet vacuum-cleaning           | Ⓕ | Nedvesszívás        |
| Ⓕ | Aspiration de déchets humides | Ⓖ | Uisavanje mokrog    |
| Ⓘ | Aspirazione liquidi           | Ⓖ | Aspirarea umedă     |
| Ⓖ | Aspiração a húmido            |   |                     |





- D**
- Zum Naßsaugen ziehen Sie den beiliegenden Schaumstofffilter über den Filterkorb (Bild 2)
  - Der bei der Lieferung enthaltene Schmutzfangsack ist nicht für das Naßsaugen geeignet!
  - Der bei der Lieferung bereits montierte Faltenfilter ist nicht für das Nasssaugen geeignet!
- DE**
- Pull the supplied foamed plastic filter over the filter basket (Figure 2) for wet vacuum-cleaning.
  - The factory-fitted pleated filter is not suitable for wet vacuum-cleaning!
  - The dust bag included upon delivery is not suitable for wet vacuum-cleaning!
- F**
- Avant l'aspiration de déchets humides, mettez le filtre en plastique alvéolaire fourni sur le panier de filtre (fig. 2).
  - Le filtre plissé déjà monté lors de la livraison ne se prête pas à l'aspiration de déchets humides!
  - Le sac collecteur d'impuretés fourni n'est pas conçu pour aspirer des déchets humides.
- I**
- Per aspirare liquidi sovrapporre alla gabbia portafiltro il filtro in espanso in dotazione (figura 2).
  - Il filtro piegheggiato, già installato alla consegna, non è adatto per l'aspirazione di liquidi!
  - Il sacchetto di raccolta compreso nella fornitura non è adatto per l'aspirazione di liquidi!
- P**
- Para aspiração a húmido, puxe o filtro de espuma de plástico anexo sobre o porta-filtro (fig. 2).
  - O saco coletor de sujidade fornecido junto com o aspirador não é adequado para a aspiração a húmido!
  - O filtro de pregas montado de fábrica não é adequado para a aspiração a húmido!
- SK**
- Do odkurzania na mokro nalożyć filtr piankowy na kosz filtra (rys.2).
  - Nie używać do odkurzania na mokro założonego w zestawie worka na odpady!
  - Nie używać założonego przy dostawie filtra harmonijkowego do odkurzania na mokro!
- H**
- Húzza a nedvesszíváshoz a mellékelt habanyagszűrőt a szűrőkosárra (2-es ábra).
  - A szállításban tartalmazott piszokfogó zsák nem alkalmas a nedvesszívásra!
  - A szállításkor már felszerelt redős szűrő nem alkalmas a nedvesszívásra!
- CS**
- Za mokro čištění prevucite priloženi filter od spužvaste gume preko usisne košare (Slika 2).
  - Vreća za sakupljanje prljavštine koja je dio serijske opreme nije prikladna za usisavanje mokrog
  - Naborani filter koji je kod isporuke već montiran nije prikladan za mokro čišćenje!
- RO**
- Pentru aspirarea umedă introduceți filtrul din material spongios peste coșul de filtre (figura 2)
  - Sacul de colectare a mizeriei cuprins în livrare nu se pretează la aspirarea umedă!
  - Filtrul pliat deja premonat nu se pretează la aspirare umedă!

- |   |                               |   |                     |
|---|-------------------------------|---|---------------------|
| Ⓓ | Trockensaugen                 | Ⓔ | Odkurzenie na sucho |
| Ⓒ | Dry vacuum-cleaning           | Ⓕ | Szárászívás         |
| Ⓕ | Aspiration de déchets solides | Ⓖ | Usisavanje suhog    |
| Ⓘ | Aspirazione su fondo asciutto | Ⓗ | Aspirarea uscată    |
| ⒡ | Aspiração a seco              |   |                     |



Ⓧ

- Zum Trockensaugen schieben Sie den Schmutzfangsack (Bild 2a) auf den Stutzen. Der Schmutzfangsack ist nur für das Trockensaugen geeignet!
- Zum Trockensaugen schieben Sie den Faltenfilter (Bild 2b) auf den Filterkorb. Der Faltenfilter ist nur für das Trockensaugen geeignet!

Ⓧ

- Slip the dust bag onto the socket (Figure 2a) for dry vacuum-cleaning. The dust bag is suitable only for dry vacuum-cleaning!
- Slide the pleated filter onto the filter basket (Figure 2b) for dry vacuum-cleaning. The pleated filter is suitable only for dry vacuum-cleaning!

Ⓧ

- Pour aspirer des déchets secs, mettez le sac collecteur d'impuretés (fig. 2a) sur la tubulure. Le sac collecteur d'impuretés est uniquement conçu pour aspirer des déchets secs!
- Avant l'aspiration de déchets solides, mettez le filtre plissé (fig. 2b) sur le panier de filtre. Le filtre plissé se prête uniquement à l'aspiration de déchets solides!

Ⓧ

- Per aspirare particelle asciutte applicare il sacchetto di raccolta (figura 2 a) al bocchettone. Il sacchetto di raccolta è adatto solo per aspirare su fondo asciutto!
- Per aspirare particelle asciutte applicare il filtro piegheettato (figura 2 b) alla gabbia portafiltro. Il filtro piegheettato è adatto solo per aspirare su fondo asciutto!

Ⓧ

- Para aspirar a seco empurre o saco colector de sujidade (figura 2a) sobre o bocal. O saco colector de sujidade destina-se apenas à aspiração a seco!
- Para aspirar a seco, desloque o filtro de pregas (figura 2b) para o porta-filtro. O filtro de pregas destina-se apenas à aspiração a seco!

Ⓧ

- Do odkurzania na sucho założyć worek na odpady (rys. 2a). Worek na odpady nadaje się wyłącznie do odkurzania na sucho.
- Do odkurzania na sucho nałożyć filtr harmonijkowy na kosz filtra (rys.2b). Filtr harmonijkowy służy wyłącznie do odkurzania na sucho!

Ⓧ

- A szárászíváshoz tolja a piszokfogó zsákot (2a-es ábra) a csöcsönkra. A piszokfogó zsák csak szárászívásra alkalmas!
- A szárászíváshoz tolja a redős szűrőt (2b-es ábra) a szűrőkosárra. A redős szűrő csak szárászívásra alkalmas!

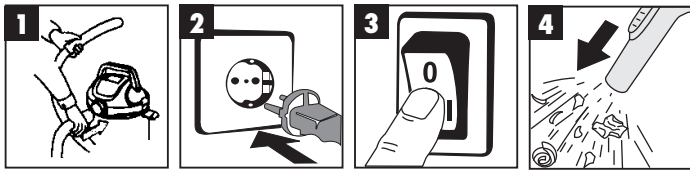
Ⓧ

- Za usisavanje suhog nagurnite vreću za sakupljanje prljavštine (slika 2a) na nastavak priključka. Vreća za sakupljanje prljavštine je prikladna samo za usisavanje suhog!
- Za suho čišćenje na usisnu košaru stavite naborani filter (slika 2b). Naborani filter prikladan je samo za suho čišćenje !

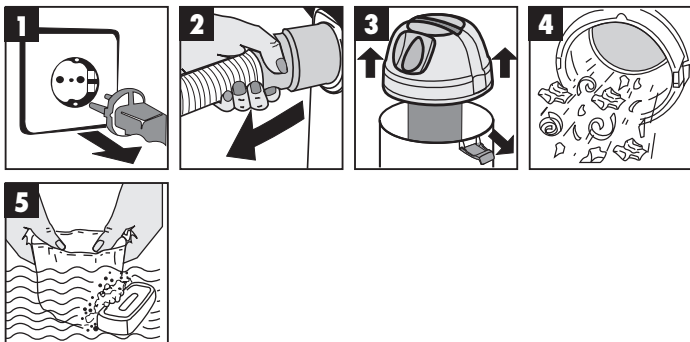
Ⓧ

- Pentru aspirarea uscată introduceți sacul de colectare a mizeriei (figura 2a) pe ștuț. Sacul de colectare a mizeriei se pretează numai la aspirarea uscată!
- Pentru aspirare uscată introduceți filtrul pliat (figura 2b) pe coșul de filtre. Filtrul pliat se pretează numai la aspirarea uscată!

- |              |             |
|--------------|-------------|
| Ⓓ Blasen     | Ⓔ Dmuchanie |
| Ⓔ Blowing    | Ⓕ Fújtatni  |
| Ⓕ Soufflerie | Ⓖ Puhanje   |
| Ⓖ Soffiatura | Ⓗ Sufiare   |
| Ⓗ Soprar     |             |



- |                          |                             |
|--------------------------|-----------------------------|
| Ⓓ Wartung – Reinigung    | Ⓔ Konserwacja - Czyszczenie |
| Ⓔ Maintenance - cleaning | Ⓕ Karbantartás - Tisztítás  |
| Ⓕ Entretien - nettoyage  | Ⓖ Održavanje - čišćenje     |
| Ⓖ Manutenzione - Pulizia | Ⓗ Întreținerea - curățirea  |
| Ⓗ Manutenção - Limpeza   |                             |



CE

### Konformitätserklärung

ISC-GmbH · Eschenstraße 6 · D-94405 Landau/Isar

☉ erklärt folgende Konformität gemäß EU-Richtlinie und Normen für Artikel

☉ declares conformity with the EU Directive and standards marked below for the article

☉ déclare la conformité suivante selon la directive CE et les normes concernant l'article

☉ verklaart de volgende conformiteit in overeenstemming met de EU-richtlijn en normen voor het artikel

☉ declara la siguiente conformidad a tenor de la directiva y normas de la UE para el artículo

☉ declara a seguinte conformidade de acordo com a directiva CE e normas para o artigo

☉ förklarar följande överensstämmelse enl. EU-direktiv och standarder för artikeln

☉ ilmoittaa seuraavaa Euroopan unionin direktiivien ja normien mukaista yhdenmukaisuutta tuotteelle

☉ erklærer herved følgende samsvar med EU-direktiv og standarder for artikkel

☉ заявляет о соответствии товара следующим директивам и нормам ЕС

☉ izjavljuje slededcu uskladenost s odredbama i normama EU za artikl.

☉ declară următoarea conformitate cu linia directoare CE și normele valabile pentru articolul.

☉ ürün ile ilgili olarak AB Yönetmeliğindeki ve Normları gereğince aşağıdaki uygunluk açıklarına masını sunar.

☉ δηλώνει την ακόλουθη συμφωνία σύμφωνα με την Οδηγία ΕΕ και τα πρότυπα για το προϊόν

☉ dichiara la seguente conformità secondo la direttiva UE e le norme per l'articolo

☉ atestterer følgende overensstemmelse i henhold til EU-direktiv og standarder for produkt

☉ prohlasuje nasledujici shodu podle smernice EU a norem pro vyrobek.

☉ a következo konformitást jelenti ki a terméknek re vonatkozó EU-irányvonalak és normák szerint

☉ pojasnjuje slededco skladnost po smernici EU in normah za artikl.

☉ deklaruje zgodnosć wymienionego ponizej artykułu z następującymi normami na podstawie dyrektywy WE.

☉ vydáva nasledujúce prehlásenie o zhode podľa smernice EÚ a noriem pre výrobok.

☉ декларира следното съответствие съгласно директивите и нормите на ЕС за продукта.

☉ заявляє про відповідність згідно з Директивою ЄС та стандартами, чинними для даного товару

☉ deklareerib vastavuse järgnevalele EL direktiivi dele ja normidele

☉ deklaruoja atitikti pagal ES direktyvas ir normas straipsniui

☉ izjavljuje slededci konformitet u skladu s odredbom EZ i normama za artikl

☉ Atbilstības sertifikāts apliecina zemāk minēto preču atbilstību ES direktīvām un standartiem

☉ Samræmiyfyrirgæing stöðfestir eftirlitandi samræmi samkvæmt reglum Evrópubandslögins og stöðlum fyrir vörur

#### Nass-/Trockensauger VM1220S

<input type="checkbox"/> 98/37/EC	<input type="checkbox"/> 87/404/EEC
<input checked="" type="checkbox"/> 2006/95/EC	<input type="checkbox"/> R&TTED 1999/5/EC
<input type="checkbox"/> 97/23/EC	<input type="checkbox"/> 2000/14/EC_2005/88/EC:
<input checked="" type="checkbox"/> 2004/108/EC	<input type="checkbox"/> 95/54/EC:
<input type="checkbox"/> 90/396/EEC	<input type="checkbox"/> 97/68/EC:
<input type="checkbox"/> 89/686/EEC	

**EN 60335-1; EN 60335-2-2; EN 50366; EN 55014-1;  
EN 55014-2; EN 61000-3-2; EN 61000-3-3**

Landau/Isar, den 17.06.2008

Wächelgartner  
General-Manager

Liu  
Product-Management

Art.-Nr.: 23.420.36    I.-Nr.: 01026    Archivierung: 2342020-08-4141750

Subject to change without notice

21

Ⓓ Der Nachdruck oder sonstige Vervielfältigung von Dokumentation und Begleitpapieren der Produkte, auch auszugsweise ist nur mit ausdrücklicher Zustimmung der ISC GmbH zulässig.

Ⓔ The reprinting or reproduction by any other means, in whole or in part, of documentation and papers accompanying products is permitted only with the express consent of ISC GmbH.

Ⓕ La réimpression ou une autre reproduction de la documentation et des documents d'accompagnement des produits, même incomplète, n'est autorisée qu'avec l'agrément exprès de l'entreprise ISC GmbH.

Ⓖ La ristampa o l'ulteriore riproduzione, anche parziale, della documentazione o dei documenti d'accompagnamento dei prodotti è consentita solo con l'esplicita autorizzazione da parte della ISC GmbH.

Ⓗ A reprodução ou duplicação, mesmo que parcial, da documentação e dos anexos dos produtos, carece da autorização expressa da ISC GmbH.

Ⓔ Przedruk lub innego rodzaju powielanie dokumentacji wyrobów oraz dokumentów towarzyszących, nawet we fragmentach dopuszczalne jest tylko za wyraźną zgodą firmy ISC GmbH.

Ⓖ Az termékek dokumentációjának és kiséró okmányainak az utáányomása és sokszorosítása, kivonatossan is csak az ISC GmbH kifejezett beleegyezésével engedélyezett.

Ⓕ Naknadno tiskanje ili slična umnožavanja dokumentacije i pratećih papira ovih proizvoda, čak i djelomično kopiranje, moguće je samo uz izričito dopuštenje tvrtke ISC GmbH.

Ⓗ Imprimarea sau multiplicarea documentației și a hârtiilor însoțitoare a produselor, chiar și numai sub formă de extras, este permisă numai cu aprobarea expresă a firmei ISC GmbH.

- Ⓢ Technische Änderungen vorbehalten
- Ⓢ Technical changes subject to change
- Ⓢ Sous réserve de modifications
- Ⓢ Con riserva di apportare modifiche tecniche
- Ⓢ Salvaguardem-se alterações técnicas
- Ⓢ Zastrzega się wprowadzanie zmian technicznych
- Ⓢ Technikai változások jogát fenntartva
- Ⓢ Zadržavamo pravo na tehnične izmjene.
- Ⓢ Se rezervă dreptul la modificări tehnice



☞ Nur für EU-Länder

Werfen Sie Elektrowerkzeuge nicht in den Hausmüll!

Gemäß europäischer Richtlinie 2002/96/EG über Elektro- und Elektronik-Altgeräte und Umsetzung in nationales Recht müssen verbrauchte Elektrowerkzeuge getrennt gesammelt werden und einer umweltgerechten Wiederverwertung zugeführt werden.

Recycling-Alternative zur Rücksendeaufforderung:

Der Eigentümer des Elektrogerätes ist alternativ anstelle Rücksendung zur Mitwirkung bei der sachgerechten Verwertung im Falle der Eigentumsaufgabe verpflichtet. Das Altgerät kann hierfür auch einer Rücknahmestelle überlassen werden, die eine Beseitigung im Sinne der nationalen Kreislaufwirtschafts- und Abfallgesetze durchführt. Nicht betroffen sind den Altgeräten beigelegte Zubehörteile und Hilfsmittel ohne Elektrobestandteile.

☞ For EU countries only

Never place any electric tools in your household refuse.

To comply with European Directive 2002/96/EC concerning old electric and electronic equipment and its implementation in national laws, old electric tools have to be separated from other waste and disposed of in an environment-friendly fashion, e.g. by taking to a recycling depot.

Recycling alternative to the demand to return electrical devices:

As an alternative to returning the electrical device, the owner is obliged to cooperate in ensuring that the device is properly recycled if ownership is relinquished. This can also be done by handing over the used device to a returns center, which will dispose of it in accordance with national commercial and industrial waste management legislation. This does not apply to the accessories and auxiliary equipment without any electrical components which are included with the used device.

☞ Uniquement pour les pays de l'Union Européenne

Ne jetez pas les outils électriques dans les ordures ménagères.

Selon la norme européenne 2002/96/CE relative aux appareils électriques et systèmes électroniques usés et selon son application dans le droit national, les outils électriques usés doivent être récoltés à part et apportés à un recyclage respectueux de l'environnement.

Possibilité de recyclage en alternative à la demande de renvoi :

Le propriétaire de l'appareil électrique est obligé, en guise d'alternative à un envoi en retour, à contribuer à un recyclage effectué dans les règles de l'art en cas de cessation de la propriété. L'ancien appareil peut être remis à un point de collecte dans ce but. Cet organisme devra l'éliminer dans le sens de la Loi sur le cycle des matières et les déchets. Ne sont pas concernés les accessoires et ressources fournies sans composants électroniques.

① Solo per paesi membri dell'UE

Non gettate gli utensili elettrici nei rifiuti domestici.

Secondo la Direttiva europea 2002/96/CE sui rifiuti di apparecchiature elettriche ed elettroniche e l'applicazione nel diritto nazionale gli elettroutensili usati devono venire raccolti separatamente e smaltiti in modo ecologico.

Alternativa di riciclaggio alla richiesta di restituzione

Il proprietario dell'apparecchio elettrico è tenuto in alternativa, invece della restituzione, a collaborare in modo che lo smaltimento venga eseguito correttamente in caso ceda l'apparecchio. L'apparecchio vecchio può anche venire consegnato ad un centro di raccolta che provvede poi allo smaltimento secondo le norme nazionali sul riciclaggio e sui rifiuti. Non ne sono interessati gli accessori e i mezzi ausiliari senza elementi elettrici forniti insieme ai vecchi apparecchi.

② Só para países da UE

Não deite as ferramentas eléctricas para o lixo doméstico.

Segundo a directiva europeia 2002/96/CE relativa aos resíduos de equipamentos eléctricos e electrónicos e a respectiva transposição para o direito interno, as ferramentas eléctricas usadas devem ser recolhidas separadamente e colocadas nos ecopontos para efeitos de reciclagem.

Alternativa de reciclagem à devolução:

O proprietário do aparelho eléctrico no caso de não optar pela devolução é obrigado a reciclar adequadamente o aparelho eléctrico. Para tal, o aparelho usado também pode ser entregue a uma instalação de recolha que trate da eliminação de resíduos, respeitando a legislação nacional sobre resíduos e respectiva reciclagem. Não estão abrangidos os meios auxiliares e os acessórios sem componentes electrónicos, que acompanham os aparelhos usados.

③ Tylko dla krajów UE

Zabrania się wyrzucania elektronarzędzi na śmieci.

Zgodnie z Europejską Dyrektywą 2002/96/WE o przeznaczonych na złomowanie elektronarzędziach i sprzęcie elektronicznym oraz jej konwersji na prawo krajowe, elektronarzędzia należy zbierać osobno i oddać do punktu zbiórki surowców wtórnych.

Recykling jako alternatywa wobec obowiązku zwrotu urządzenia:

Alternatywnie do obowiązku zwrotu urządzenia elektrycznego po zakończeniu jego użytkowania, właściciel jest zobowiązany do współuczestnictwa w jego prawidłowej utylizacji. Wycofane z eksploatacji urządzenie można oddać również do punktu zbiórki surowców wtórnych, który przeprowadzi utylizację zgodnie z krajowymi przepisami o odpadach i wykorzystaniu surowców wtórnych. Nie dotyczy to osprzętu należącego do wyposażenia urządzenia i środków pomocniczych nie zawierających elementów elektrycznych.

④ Csak EU-országok

Ne dobja az elektromos szerszámokat a házi hulladék közé.

A villamos készülékekkel és elektromos-öregkészülékekkel kapcsolatos 2002/96/EG-i európai irányvonalaknak valamint ezeknek a nemzeti jogban történő realizálásának megfelelően az elhasznált villamos szerszámokat külön kell gyűjteni és egy környezetbaráti újraértékesítéshez juttatni.

Újrahasznosítás-alternatíva a visszaküldési felhíváshoz:

Az elektromos készülék tulajdonosa kötelezve van, a tulajdon feladása esetében, a visszaküldés helyett alternatív egy szakszerű értékesítésre. Ehhez az öreg készüléket egy visszavevő helynek lehet átengedni, amely a nemzetközi iparkörfolyamat és hulladéktörvény értelmében elvégzi a megsemmisítést. Ez nem érinti az öreg készülékekhez mellékelt villamosalkatrészek nélküli tartozékrészeket és segétszközöket.



☞ Samo za zemlje Europske zajednice

Elektroalate ne bacajte u kućno smeće.

U skladu s europskom odredbom 2002/96/EG o starim električnim i elektroničkim uređajima i njezinom primjenom u okviru državnog prava, istrošeni elektroalati moraju se odvojeno sakupiti i zbrinuti na ekološki način u svrhu recikliranja.

Alternativa s recikliranjem u odnosu na zahtjev za povrat uređaja:

Vlasnik elektrouređaja alternativno je obvezan da umjesto povrata robe u slučaju odricanja vlasništva sudjeluje u stručnom zbrinjavanju elektrouređaja. Stari uređaj može se u tu svrhu prepustiti i stanici za preuzimanje rabljenih uređaja koja će provesti uklanjanje u smislu državnog zakona o recikliranju i otpadu. Zakonom nisu obuhvaćeni dijelovi pribora ugrađeni u stare uređaje i pomoćni materijali bez električnih elemenata.

☞ Numai pentru țări din UE

Nu aruncați uneltele electrice în gunoiul menajer.

Conform liniei directoare europene 2002/96/CE referitoare la aparatele electrice și electronice vechi și aplicarea ei în dreptul național, aparatele electrice uzate trebuiesc adunate separat și supuse unei reciclări favorabile mediului înconjurător.

Alternativă de reciclare la solicitarea de înapoiere a aparatelor electrice:

Proprietarul aparatului electric este alternativ, în locul înapoierii aparatului, obligat de cooperare la valorificarea corespunzătoare a acestuia în cazul încetării raportului de proprietate. Aparatul vechi poate fi predat și la o secție de preluare care va efectua îndepărtarea lui în conformitatea cu legea națională referitoare la reciclare și deșeuri. Aici sunt excluse accesoriile și piesele auxiliare ale aparatului vechi fără componente electrice.

# **GUARANTEE CERTIFICATE**

## Dear Customer,

All of our products undergo strict quality checks to ensure that they reach you in perfect condition. In the unlikely event that your device develops a fault, please contact our service department at the address shown on this guarantee card. Of course, if you would prefer to call us then we are also happy to offer our assistance under the service number printed below. Please note the following terms under which guarantee claims can be made:

1. These guarantee terms cover additional guarantee rights and do not affect your statutory warranty rights. We do not charge you for this guarantee.
2. Our guarantee only covers problems caused by material or manufacturing defects, and it is restricted to the rectification of these defects or replacement of the device. Please note that our devices have not been designed for use in commercial, trade or industrial applications. Consequently, the guarantee is invalidated if the equipment is used in commercial, trade or industrial applications or for other equivalent activities. The following are also excluded from our guarantee: compensation for transport damage, damage caused by failure to comply with the installation/assembly instructions or damage caused by unprofessional installation, failure to comply with the operating instructions (e.g. connection to the wrong mains voltage or current type), misuse or inappropriate use (such as overloading of the device or use of non-approved tools or accessories), failure to comply with the maintenance and safety regulations, ingress of foreign bodies into the device (e.g. sand, stones or dust), effects of force or external influences (e.g. damage caused by the device being dropped) and normal wear resulting from proper operation of the device.

The guarantee is rendered null and void if any attempt is made to tamper with the device.

3. The guarantee is valid for a period of 2 years starting from the purchase date of the device. Guarantee claims should be submitted before the end of the guarantee period within two weeks of the defect being noticed. No guarantee claims will be accepted after the end of the guarantee period. The original guarantee period remains applicable to the device even if repairs are carried out or parts are replaced. In such cases, the work performed or parts fitted will not result in an extension of the guarantee period, and no new guarantee will become active for the work performed or parts fitted. This also applies when an on-site service is used.
4. In order to assert your guarantee claim, please send your defective device postage-free to the address shown below. Please enclose either the original or a copy of your sales receipt or another dated proof of purchase. Please keep your sales receipt in a safe place, as it is your proof of purchase. It would help us if you could describe the nature of the problem in as much detail as possible. If the defect is covered by our guarantee then your device will either be repaired immediately and returned to you, or we will send you a new device.

Of course, we are also happy offer a chargeable repair service for any defects which are not covered by the scope of this guarantee or for units which are no longer covered. To take advantage of this service, please send the device to our service address.

# F BULLETIN DE GARANTIE

**Chère Cliente, Cher Client,**

Nos produits sont soumis à un contrôle de qualité très strict. Si cet appareil devait toutefois ne pas fonctionner impeccablement, nous en serions désolés. Dans un tel cas, nous vous prions de bien vouloir prendre contact avec notre service après-vente à l'adresse indiquée sur le bulletin de garantie. Nous restons également volontiers à votre disposition au numéro de téléphone de service indiqué plus bas. Pour faire valoir une demande de garantie, ce qui suit est valable :

1. Les conditions de garantie règlent les prestations de garantie supplémentaires. Vos droits de garantie légaux ne sont en rien altérés par la garantie présente. Notre prestation de garantie est gratuite.
2. La prestation de garantie s'applique exclusivement aux défauts occasionnés par des vices de fabrication ou de matériau et est limitée à l'élimination de ces défauts ou encore au remplacement de l'appareil. Veillez au fait que nos appareils, conformément à leur affectation, n'ont pas été construits pour être utilisés dans un environnement professionnel, industriel ou artisanal. Un contrat de garantie ne peut avoir lieu dès lors que l'appareil est utilisé à des activités dans des entreprises professionnelles, artisanales ou industrielles ou toute autre activité du même genre. Sont également exclus de notre garantie : les prestations de substitution de dommages dus aux transports, les dommages occasionnés par le non-respect des instructions de montage ou en raison d'une installation non conforme, du non-respect du mode d'emploi (comme par exemple le raccordement à une mauvaise tension réseau ou à un mauvais type de courant), les applications abusives ou non conformes (comme par exemple une surcharge de l'appareil ou encore l'emploi d'accessoires non homologués), le non-respect des prescriptions de maintenance et de sécurité, l'infiltration de corps étrangers dans l'appareil (comme par exemple du sable, des pierres ou de la poussière), l'emploi de la force ou l'influence extérieure (comme par exemple les dommages dus à une chute), ainsi que l'usure normale conforme à l'utilisation.

Le droit à la garantie disparaît dès lors que des interventions ont lieu sur l'appareil.

3. Le délai de garantie s'élève à 2 ans et commence à la date de l'achat de l'appareil. Les demandes de garanties doivent être présentées avant écoulement du délai de garantie, dans les deux semaines suivant le moment auquel le défaut a été reconnu. Toute reconnaissance de demande de garantie après écoulement du délai de garantie est exclue. La réparation ou l'échange de l'appareil n'entraîne nullement une prolongation de la durée de garantie. Elle ne fait pas non plus commencer un nouveau délai de garantie, en raison de cette prestation, pour l'appareil ou pour toute autre pièce de rechange intégrée. Ceci est également valable lorsqu'un service après-vente sur place a été consulté.
4. Pour faire reconnaître votre demande de garantie, veuillez nous envoyer l'appareil défectueux franco de port à l'adresse indiquée ci-dessous. Ajoutez à l'envoi l'original du bon d'achat ou de tout autre preuve de l'achat datée. Veuillez donc toujours bien conserver le bon d'achat en guise de preuve ! Décrivez la raison de la réclamation le plus précisément possible. Si le défaut de l'appareil est compris dans notre prestation de garantie, nous vous retournerons sans délai un appareil réparé ou encore un nouveau.

Bien entendu, nous sommes prêts également à réparer les appareils défectueux contre remboursement des frais, dès lors que l'appareil n'est plus ou pas garanti. Pour ce faire, veuillez envoyer l'appareil à notre adresse de service après-vente.

# ① CERTIFICATO DI GARANZIA

## Gentili clienti,

i nostri prodotti sono soggetti ad un rigido controllo di qualità. Se l'apparecchio non dovesse tuttavia funzionare correttamente, ci scusiamo e vi preghiamo di rivolgervi al nostro servizio di assistenza clienti all'indirizzo indicato in questa scheda di garanzia. Siamo a vostra disposizione anche telefonicamente al numero del servizio assistenza sotto indicato. Per la rivendicazione dei diritti di garanzia vale quanto segue:

1. Queste condizioni di garanzia regolano ulteriori prestazioni di garanzia. La presente garanzia non tocca i vostri diritti al ricorso di garanzia previsti dalla legge. Le nostre prestazioni di garanzia sono per voi gratuite.
2. La prestazione di garanzia riguarda esclusivamente le anomalie riconducibili a difetti del materiale o di produzione ed è limitata all'eliminazione di queste anomalie o alla sostituzione dell'apparecchio. Tenete presente che i nostri apparecchi non sono stati costruiti per l'impiego professionale, artigianale o industriale. Un contratto di garanzia non viene concluso quando l'apparecchio viene usato in imprese commerciali, artigianali o industriali, o con attività equivalenti. Dalla nostra garanzia sono escluse inoltre le prestazioni di risarcimento per danni dovuti al trasporto o danni causati dalla mancata osservanza delle istruzioni per il montaggio o per installazione non corretta, dalla mancata osservanza delle istruzioni per l'uso (come per es. collegamento a tensione di rete o tipo di corrente non corretto), dall'uso improprio o illecito (come per es. sovraccarico dell'apparecchio o utilizzo di utensili o accessori non consentiti), dalla mancata osservanza delle norme di sicurezza e di manutenzione, dalla penetrazione di corpi estranei nell'apparecchio (come per es. sabbia, pietre o polvere), dall'impiego della forza o dall'influsso esterno (come per es. danni dovuti a caduta) e dall'usura normale e dovuta all'impiego.  
  
Il diritti di garanzia decadono quando sono già effettuati interventi sull'apparecchio.
3. Il periodo di garanzia è 2 anni e inizia alla data d'acquisto dell'apparecchio. I diritti di garanzia devono essere fatti valere prima della scadenza del periodo di garanzia, entro due settimane dopo avere accertato il difetto. È esclusa la rivendicazione di diritti di garanzia dopo la scadenza del relativo periodo. La riparazione o la sostituzione dell'apparecchio non comporta una proroga del periodo di garanzia e con questa prestazione per l'apparecchio o per pezzi di ricambio eventualmente installati non inizia un nuovo periodo di garanzia. Questo vale anche nel caso si ricorra ad un servizio sul posto.
4. Per la rivendicazione dei vostri diritti di garanzia inviate l'apparecchio difettoso franco di porto all'indirizzo sotto indicato. Allegate lo scontrino di cassa in originale o un'altra prova d'acquisto che riporti la data. Conservate bene perciò lo scontrino di cassa come prova! Indicate il motivo di reclamo nel modo più dettagliato possibile. Se il difetto dell'apparecchio rientra nella nostra prestazione di garanzia, ricevete l'apparecchio riparato o un apparecchio nuovo a stretto giro di posta.

Naturalmente effettuiamo a pagamento anche riparazioni sull'apparecchio che non rientrano o non rientrano più nella garanzia. A tale scopo inviate l'apparecchio all'indirizzo del servizio assistenza.

 **GARANTIBEVIS****Kære kunde!**

Vore produkter er underlagt streng kvalitetskontrol. Hvis produktet alligevel på et tidspunkt skulle udvise fejl, beklager vi naturligvis dette og beder dig kontakte vores kundeservice på adressen, som står angivet på dette garantibevis. Du kan naturligvis også ringe til os på det nedenfor angivne servicenummer. For indfrielse af garantikrav gælder følgende:

1. Nærværende garanti fastsætter betingelserne for udvidede garantiydelse. Garantibestemmelser fastsat ved lov berøres ikke af nærværende garanti. Vores garantiydelse er gratis.
2. Garantiydelsen omfatter udelukkende mangler, som kan føres tilbage til materiale- eller produktionsfejl, og begrænser sig til afhjælpning af disse resp. levering af erstatningsprodukt. Bemærk, at vore produkter ikke er konstrueret til erhvervsmæssig, håndværksmæssig eller industriel brug. Garantiaftale kan derfor ikke anses for indgået, såfremt produktet anvendes i erhvervsmæssigt, håndværksmæssigt, industrielt eller lignende øjemed. Endvidere dækker garantien ikke erstatningsydelse for transportskader, skader som følge af tilsidesættelse af montagevejledningens anvisninger eller som følge af usagkyndig installation, tilsidesættelse af brugsanvisningen (f.eks. tilslutning til forkert netspænding eller strømtype), misbrug eller usagkyndig anvendelse (f.eks. overbelastning eller brug af værktøj eller tilbehør, som ikke er godkendt), tilsidesættelse af vedligeholdelses- og sikkerhedsforskrifter, indtrængen af fremmedlegemer i apparatet (f.eks. sand, sten eller støv), brug af vold eller eksterne påvirkninger udefra (f.eks. fordi produktet tabes) samt skader, der hidrører fra almindelig slitage.  
  
Garantien mister sin gyldighed, hvis der allerede er blevet foretaget indgreb i apparatet.
3. Garantiperioden udgør 2 år at regne fra købsdatoen. Garantikrav skal gøres gældende inden for to uger, efter at defekten er blevet konstateret. Garantikrav kan ikke gøres gældende efter garantiperiodens udløb. Reparation eller udskiftning af apparatet medfører ikke forlængelse af garantiperioden, heller ikke for eventuelt indbyggede reservedele. Dette gælder også servicearbejder, der foretages på stedet.
4. For at kunne gøre garantikrav gældende skal du sende det defekte produkt portofrit til nedenstående adresse. Original købskvittering eller lignende dateret dokumentation skal vedsendes. Købskvitteringen skal gemmes som dokumentation! Beskriv venligst så nøjagtigt som muligt grunden til din reklamation. Er defekten omfattet af garantien, vil produktet omgående blive repareret og returneret, eller du vil modtage et helt nyt.

Mod betaling udbedrer vi naturligvis også gerne defekter på produktet, som ikke/ikke længere er omfattet af garantien. Du skal blot indsende produktet til vores serviceadresse.

# **P CERTIFICADO DE GARANTIA**

## **Estimado(a) cliente,**

Os nossos produtos são submetidos a um rigoroso controlo de qualidade. Se, ainda assim, o aparelho não funcionar nas devidas condições, lamentamos esse facto e pedimos-lhe que se dirija ao nosso serviço de assistência técnica na morada indicada no presente certificado de garantia. Se preferir, também pode contactar-nos telefonicamente através do número de assistência técnica abaixo indicado. O exercício dos direitos de garantia está sujeito às seguintes condições:

1. As presentes condições de garantia regem as prestações de garantia complementar e não afectam os seus direitos legais de garantia. O nosso serviço de garantia é prestado gratuitamente.
2. A garantia cobre exclusivamente os defeitos de material ou de fabrico e limita-se à reparação de tais defeitos ou à substituição do aparelho. Chamamos a atenção para o facto de os nossos aparelhos não terem sido concebidos para uso comercial, artesanal ou industrial. Não haverá, por isso, lugar a um contrato de garantia no caso de o aparelho ser utilizado em empresas do comércio, do artesanato ou da indústria ou em actividades equiparáveis. A nossa garantia exclui, além disso, quaisquer indemnizações por danos de transporte, danos resultantes da não observância das instruções de montagem ou de uma instalação incorrecta, da não observância das instruções de funcionamento (por exemplo, ligação a uma tensão de rede ou a um tipo de corrente errado), de uma utilização abusiva ou indevida (como, por exemplo, sobrecarga do aparelho ou utilização de ferramentas ou acessórios não autorizados), da não observância das regras de manutenção e segurança, da penetração de corpos estranhos no aparelho (por exemplo, areia, pedras ou pó), do uso da força ou de impactos externos (como, por exemplo, danos causados pela queda do aparelho), bem como do desgaste normal resultante da utilização do aparelho.  
  
O direito de garantia extingue-se no caso de já ter havido uma tentativa de reparação do aparelho.
3. O período de garantia é de 2 anos a contar da data de compra do aparelho. Os direitos de garantia devem ser reclamados dentro do período de garantia, no prazo de duas semanas após ter sido detectado o defeito. Está excluída a reclamação de direitos de garantia após o termo do período de garantia. A reparação ou a substituição do aparelho não implica o prolongamento do período de garantia nem dá origem à contagem de um novo período de garantia para o aparelho ou para eventuais peças de substituição montadas no mesmo. O mesmo se aplica no caso de a assistência técnica ter sido prestada no local.
4. Para activar a garantia deverá enviar o aparelho defeituoso à cobrança para a morada abaixo indicada, juntamente com o talão de compra original ou qualquer outro documento comprovativo da data de compra. Por isso, é importante que guarde o talão de compra como comprovativo. Descreva o mais detalhadamente possível o motivo da reclamação. Se o defeito do aparelho estiver abrangido pelo nosso serviço de garantia, ser-lhe-á imediatamente enviado um aparelho novo ou reparado.

Naturalmente, também teremos todo o gosto em efectuar reparações que não estão, ou deixaram de estar, abrangidas pelo serviço de garantia. Nesse caso, terá de suportar os custos da reparação. Para este efeito, deverá enviar o aparelho para a morada do nosso serviço de assistência técnica.

**PL CERTYFIKAT GWARANCJI**  
Na opisywane w instrukcji obsługi urządzenie udzielamy 2-letniej gwarancji, na wypadek wadliwości naszego produktu. 2-letni okres gwarancyjny zaczyna obowiązywać w momencie przejścia ryzyka lub przejęcia urządzenia przez Klienta.  
Warunkiem skorzystania z uprawnień gwarancyjnych jest prawidłowa konserwacja urządzenia, zgodnie z instrukcją obsługi oraz użytkowanie zgodne z przeznaczeniem.  
**Oczywiście w okresie tych 2 lat przysługują Państwu również uprawnienia gwarancyjne w ramach ustawowej reklamacji.**  
Gwarancja obowiązuje na terenie Republiki Federalnej Niemiec lub w kraju generalnego przedstawiciela handlowego, jako uzupełnienie obowiązujących lokalnie przepisów ustawowych. Prosimy zwrócić się do odpowiedniego pracownika w regionalnym dziale obsługi klienta lub pod podany poniżej adres serwisu technicznego.

# GARANCIAOKMÁNY

## Tisztelt Vevő,

termékeink szigorú minőségi kontroll alá vannak vetve. Ha ez a készülék mégis egyszer nem működne kifogástalanul, akkor azt nagyon sajnáljuk és kérjük Önt forduljon a szervizszolgálatunkhoz amely ebben a garanciaakártyában megadott cím alatt található. Szívesen állunk a rendelkezésére telefonon is, az alul megadott szervizszám alatt. A garanciaigények érvényesítésére a következők érvényesek:

1. Ezek a garanciatételek szabályozzák a kiegészítő garanciateljesítményeket. A jogi szavatossági igények, ez a garancia által nincsennek érintve. A garanciateljesítményünk az Ön számára ingyenes.
  2. A garanciateljesítmény csak kizárólagosan olyan hibákra terjed ki, amelyek anyag- vagy gyártási hibákra visszavezethetőek és ezeknek a hibáknak a kiküszöbölésére ill. a készülék kicserélésére van korlátozva. Kérjük vegye figyelembe, hogy a készülékeink a meghatározásuk szerint nem kisipari, kézműipari vagy ipari üzemek területén történő bevetésre lettek tervezve. Ezért a garanciaszerződés nem jön létre, ha a készülék kisipari, kézműipari vagy ipari üzemek területén valamint egyenértékű tevékenységek területén van használat. Továbbá a következő kárpótlási teljesítmények mint a szállítási károkért, károkért amelyek az összeszerelési utasítás figyelmen kívül hagyása vagy amelyek a nem szakember felszerelés, a használati utasítás figyelmen kívül hagyása (mint például egy rossz hálózati feszültségre vagy áramfajtára való rákapcsolás), visszaélés szerű vagy nem szakember használatok (mint például a készülék túlterhelése vagy nem engedélyezett betétszerszámok vagy tartozékok), a karbantartási és biztonsági határozatok figyelmen kívül hatása, idegen testek behatolása a készülékbe (mint például homok, kövek vagy por) erőszakhatolás vagy idegen behatások (mint például leejtés általi károk) úgymint a használat általi, szokásos kopások által keletkező károk ki vannak zárva.
- A készüléken történő előzetes belenyúlás esetén elveszítődik a garanciajogosultság.
3. A garanciaidő érvényessége 2 év és a készülék vásárlási időpontjával kezdődik. A garanciaigények a garanciaidő lejárása előtt, két héten belül érvényesíteni kell, miután felismerte a hibát. A garanciajog érvényesítése a garancia idő lejárása után ki van zárva. A készülék kicserélése vagy megjavítása nem vezet a garancia időtartamának a meghosszabításához se nem vezet ez a teljesítmény a készülék vagy az esetleg beépített pótalkatrészek egy új garanciaidőtartamhoz. Ez egy helyszíni szerviz esetében is érvényes.
  4. A garanciajog érvényesítéséhez kérjük küldje a defekt készüléket bérmentesen a lent megadott címre. Mellékelje a vásárlási nyugtát eredetiben vagy egyéb módon levő bizonylatot a vásárlás keltéről. Kérjük őrizze ezért jól meg a pénztári cédulát mind bizonyítékot! Kérjük írja le lehetőleg pontosan a reklamáció okát. Ha a defekt a garanciateljesítményünk keretén belül van, akkor kap azonnal egy megjavított vagy egy új készüléket vissza.

Magától érthetődő, hogy a költségek megtérítése ellenében szívesen megjavítsuk azokat a készüléken levő defekteteket amelyek a garancia terjedelme nem vagy már nem érinti. Ehhez küldje kérjük a készüléket a szervicimünkre.



## JAMSTVENI LIST

### Poštovani kupče,

naši proizvodi podliježu strogoj kontroli kvalitete. Žao nam je ako bi ipak došlo do toga da uređaj ne funkcionira besprijekorno i zamolili bismo Vas da se u tom slučaju obratite na adresu naše servisne službe navedenu ispod ovog jamstva. Također smo Vam na raspolaganju na dolje navedenom telefonskom broju servisne službe. Za traženje jamstvenog zahtjeva vrijedi sljedeće:

1. Ovi jamstveni uvjeti reguliraju dodatne jamstvene usluge. Ovo jamstvo ne zadire u Vaše zakonsko pravo zahtjeva za ostvarenje jamstvenih usluga. Realizacija jamstvenih usluga je besplatna.
2. Jamstvena usluga obuhvaća isključivo nedostatke nastale zbog greške na materijalu ili tijekom proizvodnje i ograničen je na uklanjanje tih nedostataka odnosno zamjenu uređaja. Molimo da obratite pažnju na to da naši uređaji nisu konstruirani za korištenje u komercijalne svrhe niti u obrtu i industriji. Prema tome, ugovor o jamstvu ne može se ostvariti ako se uređaj koristi u obrtničkim ili industrijskim pogonima kao i u sličnim djelatnostima. Nadalje su iz jamstva isključene usluge zamjene proizvoda u slučaju transportnih oštećenja, šteta zbog nepridržavanja uputa za montažu ili zbog nestručne instalacije, nepridržavanja uputa za uporabu (kao npr. zbog priključka na pogrešni mrežni napon ili vrstu struje), zbog zlorabe ili nestručnih primjena (kao npr. preopterećenje uređaja ili korištenje nedopuštenih alata ili pribora), u slučaju nepridržavanja uputa za održavanje i sigurnosnih odredbi, zbog prodiranja stranih tijela u uređaj (npr. pijeska, kamenja ili prašine), nasilne primjene ili vanjskih utjecaja (kao npr. oštećenja zbog pada) kao i zbog uobičajenog trošenja tijekom korištenja.

Zahtjev za jamstvo prestaje biti valjan ako su na uređaju već izvršeni neki zahvati.

3. Jamstveni rok iznosi 2 godine a započinje s datumom kupnje uređaja. Jamstveni zahtjevi ostvaruju se prije isteka jamstvenog roka unutar dvije godine nakon što ste uočili kvar. Ostvarenje jamstvenog zahtjeva nakon isteka jamstvenog roka je isključeno. Popravkom ili zamjenom uređaja ne produljuje se jamstveni rok niti se tom uslugom ostvaruju novi jamstveni rok za uređaj ili ostale ugrađene rezervne dijelove. To također vrijedi i kod korištenja servisa na licu mjesta.
4. Da biste ostvarili svoj jamstveni zahtjev, molimo Vas da nam pošaljete neispravan uređaj bez plaćanja poštarine na dolje navedenu adresu. Priložite originalni računa za kupnju uređaja ili neki drugi dokaz o kupnji s datumom. Molimo Vas da zbog tog razloga dobro sačuvate račun kao dokaz! Što točnije opišite razlog reklamacije. Ako naša jamstvena usluga obuhvaća kvar nastao na Vašem uređaju, odmah ćemo Vam vratiti popravljeni ili novi uređaj.

Razumljivo je da ćemo za naknadu troškova ukloniti i kvarove koje jamstvena usluga ne obuhvaća. U tom slučaju pošaljite uređaj na adresu našeg servisa.

# RO Certificat de garanție

## Stimate clientă, stimate client,

produsele noastre sunt supuse unui control de calitate riguros. Dacă totuși vreodată acest aparat nu va funcționa ireproșabil ne pare foarte rău și vă rugăm să vă adresați la centrul service indicat la finalul acestui certificat de garanție. Bineînțeles că vă stăm și la telefon cu plăcere la dispoziție, la numerele de service menționate mai jos. Pentru revendicarea pretențiilor de garanție trebuie ținut cont de următoarele:

1. Aceste instrucțiuni de garanție reglementează prestațiile de garanție suplimentare. Pretențiile dumneavoastră de garanție legale nu sunt atinse de această garanție. Prestația noastră de garanție este gratuită pentru dumneavoastră.
2. Prestația de garanție se extinde în exclusivitate asupra defectelor care provin din erori de material sau de fabricație și se limitează la remedierea acestor defecte respectiv la schimbarea aparatului. Vă rugăm să țineți cont de faptul că aparatele noastre, în conformitate cu scopul lor de folosire, nu sunt prevăzute pentru intervenții meșteșugărești sau industriale. Din acest motiv nu se va încheia un contract de garanție atunci când aparatul se va folosi în întreprinderi meșteșugărești sau industriale precum și pentru activități similare. De la garanție sunt excluse deasemenea prestațiile pentru deteriorările intervenite pe timpul transportului, deteriorări datorate neluării în considerare a instrucțiunilor de montare sau datorită instalării necompetente, neluării în considerare a instrucțiunilor de folosire (cum ar fi de exemplu racordarea la o tensiune de rețea falsă sau la un curent fals), utilizarea abuzivă sau improprie (cum ar fi suprasolicitarea aparatului sau folosirea uneltelor atașabile sau auxiliarelor neadmiși), neluării în considerare a prescripțiilor referitoare la lucrările de întreținere și siguranță, intrarea corpurilor străine în aparat (cum ar fi nisip, pietre sau praf), recurgerea la violență sau inflențe străine (cum ar fi de exemplu deteriorări datorită căderii), precum și datorită uzurii normale, conformă utilizării.  
  
Pretenția de garanție se pierde atunci când s-au efectuat intervenții la aparat.
3. Durata de garanție este de 2 ani și începe din ziua cumpărării aparatului. Pretențiile de garanție se vor revendica în interval de două săptămâni de la data apariției defectului. Este exclusă revendicarea pretenției de garanție după expirarea duratei de garanție. Repararea sau schimbarea aparatului nu duce nici la prelungirea duratei de garanție și nici nu se va fixa o durată de garanție nouă pentru prestația efectuată la acest aparat sau pentru o piesă schimbată la acesta. Acest lucru este valabil și în cazul unui service la fața locului.
4. Pentru revendicarea pretențiilor dumneavoastră de garanție vă rugăm să trimiteți aparatul defect gratuit la adresa menționată mai jos. Anexați bonul de cumpărare în original sau o altă dovadă de cumpărare datată. Vă rugăm să păstrați cu grijă bonul de casă drept dovadă! Vă rugăm să descrieți cât mai amănunțit motivul reclamației. Dacă defectul aparatului este cuprins în prestațiile noastre de garanție, veți primi imediat înapoi aparatul reparat sau un aparat nou.

Bineînțeles că remediem cu plăcere contra cost și defecte la aparate care nu sunt sau nu mai sunt cuprinse în prestațiile de garanție. Pentru aceasta trimiteți va rugăm aparatul la adresa noastră service.

## **D GARANTIEURKUNDE**

### **Sehr geehrte Kundin, sehr geehrter Kunde,**

unsere Produkte unterliegen einer strengen Qualitätskontrolle. Sollte dieses Gerät dennoch einmal nicht einwandfrei funktionieren, bedauern wir dies sehr und bitten Sie, sich an unseren Servicedienst unter der auf dieser Garantiekarte angegebene Adresse zu wenden. Gern stehen wir Ihnen auch telefonisch über die unten angegebene Servicenummer zur Verfügung. Für die Geltendmachung von Garantieansprüchen gilt Folgendes:

1. Diese Garantiebedingungen regeln zusätzliche Garantieleistungen. Ihre gesetzlichen Gewährleistungsansprüche werden von dieser Garantie nicht berührt. Unsere Garantieleistung ist für Sie kostenlos.
2. Die Garantieleistung erstreckt sich ausschließlich auf Mängel, die auf Material- oder Herstellungsfehler zurückzuführen sind und ist auf die Behebung dieser Mängel bzw. den Austausch des Gerätes beschränkt.  
Bitte beachten Sie, dass unsere Geräte bestimmungsgemäß nicht für den gewerblichen, handwerklichen oder industriellen Einsatz konstruiert wurden. Ein Garantievertrag kommt daher nicht zustande, wenn das Gerät in Gewerbe-, Handwerks- oder Industriebetrieben sowie bei gleichzusetzenden Tätigkeiten eingesetzt wird.  
Von unserer Garantie sind ferner Ersatzleistungen für Transportschäden, Schäden durch Nichtbeachtung der Montageanleitung oder aufgrund nicht fachgerechter Installation, Nichtbeachtung der Gebrauchsanleitung (wie durch z.B. Anschluss an eine falsche Netzspannung oder Stromart), missbräuchliche oder un-sachgemäße Anwendungen (wie z.B. Überlastung des Gerätes oder Verwendung von nicht zugelassenen Einsatzwerkzeugen oder Zubehör), Nichtbeachtung der Wartungs- und Sicherheitsbestimmungen, Eindringen von Fremdkörpern in das Gerät (wie z.B. Sand, Steine oder Staub), Gewaltanwendung oder Fremdeinwirkungen (wie z. B. Schäden durch Herunterfallen) sowie durch verwendungsgemäßen, üblichen Verschleiß ausgeschlossen.

Der Garantieanspruch erlischt, wenn an dem Gerät bereits Eingriffe vorgenommen wurden.

3. Die Garantiezeit beträgt 2 Jahre und beginnt mit dem Kaufdatum des Gerätes. Garantieansprüche sind vor Ablauf der Garantiezeit innerhalb von zwei Wochen, nachdem Sie den Defekt erkannt haben, geltend zu machen. Die Geltendmachung von Garantieansprüchen nach Ablauf der Garantiezeit ist ausgeschlossen. Die Reparatur oder der Austausch des Gerätes führt weder zu einer Verlängerung der Garantiezeit noch wird eine neue Garantiezeit durch diese Leistung für das Gerät oder für etwaige eingebaute Ersatzteile in Gang gesetzt. Dies gilt auch bei Einsatz eines Vor-Ort-Services.
4. Für die Geltendmachung Ihres Garantieanspruches übersenden Sie bitte das defekte Gerät portofrei an die unten angegebene Adresse. Fügen Sie den Verkaufsbeleg im Original oder einen sonstigen datierten Kaufnachweis bei. Bitte bewahren Sie deshalb den Kassenbon als Nachweis gut auf! Beschreiben Sie uns bitte den Reklamationsgrund möglichst genau. Ist der Defekt des Gerätes von unserer Garantieleistung erfasst, erhalten Sie umgehend ein repariertes oder neues Gerät zurück.

Selbstverständlich beheben wir gegen Erstattung der Kosten auch gerne Defekte am Gerät, die vom Garantieumfang nicht oder nicht mehr erfasst sind. Dazu senden Sie das Gerät bitte an unsere Serviceadresse.

### **iSC GmbH • Eschenstraße 6 • 94405 Landau/Isar (Deutschland)**

Telefon: +49 [0] 180 5 120 509 • Telefax +49 [0] 180 5 835 830 (Anruferkosten: 0,14 Euro/Minute, Festnetz der T-Com)  
E-Mail: [info@isc-gmbh.info](mailto:info@isc-gmbh.info) • Internet: [www.isc-gmbh.info](http://www.isc-gmbh.info)

<p><b>1</b> <b>Service Hotline: 01 805 120 509</b> · <a href="http://www.isc-gmbh.info">www.isc-gmbh.info</a>  <small>(0,14 € / min, Fernnetz T-Com) – Mo-Fr., 8:00-20:00 Uhr</small></p>	
<p><b>2</b> <b>Name:</b></p>	<p><b>Retouren-Nr./ISC:</b></p>
<p><b>Strabe / Nr.:</b></p>	<p><b>Telefon:</b></p>
<p><b>PLZ</b></p>	<p><b>Mobil:</b></p>
<p><b>Ort</b></p>	<p><b>I.-Nr.:</b></p>
<p><b>3</b> <b>Welcher Fehler ist aufgetreten (genaue Angabe):</b></p>	<p><b>Art.-Nr.:</b></p>
<p><b>Sehr geehrte Kundin, sehr geehrter Kunde,</b>                  bitte beschreiben Sie uns die von Ihnen festgestellte Fehlfunktion Ihres Gerätes als Grund Ihrer Beanstandung möglichst genau. Dadurch können wir für Sie Ihre Reklamation schneller bearbeiten und Ihnen schneller helfen. Eine zu ungenaue Beschreibung mit Begriffen wie „Gerät funktioniert nicht“ oder „Gerät defekt“ verzögert hingegen die Bearbeitung erheblich.</p>	
<p><b>4</b> <b>Garantie:</b> JA <input type="checkbox"/> NEIN <input type="checkbox"/> <b>Kaufbeleg-Nr. / Datum:</b></p>	
<p><b>5</b> Service Hotline kontaktieren oder bei ISC-Webadresse anmelden - es wird Ihnen eine Retourennummer zugewiesen   <b>6</b> Ihre Anschrift eintragen   <b>7</b> Fehlerbeschreibung und Art.-Nr. und I.-Nr. angeben   <b>8</b> Garantiefall JA/NEIN ankreuzen sowie Kaufbeleg-Nr. und Datum angeben und eine Kopie des Kaufbeleges beilegen</p>	