

Návod pro adaptérovou sadu

Vážený zákazníku,
následující přehled Vám poskytne informace o správném
používání adaptérů pro různé ventily



1. Adaptér

Oblast použití: nafukování míčů.



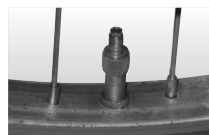
Jehla na nafukování míčů může být použita na nafukování různých druhů míčů.

TIP: Aby se zabránilo poškození ventilku, je třeba jehlu na nafukování míčů před zavedením mírně navlhčit.



2. Adaptér

Oblast použití: vhodný pro ventily pneumatik jízdních kol.



Adaptér pro ventilek umožňuje jednoduché huštění pneumatik jízdních kol.



3. Adaptér

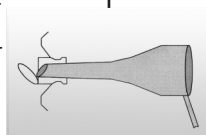
Oblast použití: pro všechny ventily o vnitřním Ø od 8 mm.



Adaptér můžete používat pro nafukovací lehátka, bazény nebo také čluny.

TIP: Při zavádění adaptéru je třeba dbát na to, aby otvor adaptéru ukazoval směrem k otevřené straně zpětného ventilku (viz nákres). Tím je možné se vyhnout eventuálním problémům.

Důležité! Čepička ventilku musí být příslušným stlačením mírně odklopena.



4. Adaptér

Oblast použití: pro šroubovací ventily.

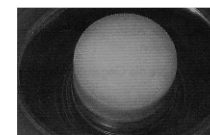


Tento adaptér můžete používat pro všechny v obchodní síti běžně dostupné čluny, kajaky nebo jiné velké předměty, jako jsou např. bazény, které jsou vybaveny šroubovacím ventilem.



5. Adaptér

Oblast použití: pro odvzdušňovací ventily



Odvzdušňovací ventilek naleznete společně s jinými ventily (standardní ventilek, šroubovací ventilek, ...) na mnoha velkoobjemových výrobcích, jako např. nafukovací matrace pro dvě osoby.





TIP: Výrobek může být nafukován teprve přes odvzdušňovací ventilek. Přesto byste měli výrobek ke konci dofouknout pomocí k tomu určeného plnicího ventilku. Pro plnicí ventily je samozřejmě nutné použít adaptér 3 nebo 4.

Návod pro 5dílnou sadu příslušenství

Vážený zákazníku,
v následujícím přehledu naleznete informace o
správném používání příslušenství.



Hadice stlačeného vzduchu:
Pro připojení na zdroj stlačeného
vzduchu

			
Vyfukovací pistole	Měřidlo tlaku v pneumatikách	Stříkácí pistole na barvu s horní nádobkou	Stříkácí pistole na barvu se spodní nádobkou
Pracovní tlak v barech: 3-6	Pracovní tlak v barech: 1-8	Pracovní tlak v barech: 2-4	Pracovní tlak v barech: 3-6
Oblast použití: Na čištění/vyfukování dutin nebo těžko přístupných míst, jakož také na čištění znečištěného pracovního nářadí. Plynule regulovatelná páčka umožňuje přesné dávkování stlačeného vzduchu.	Oblast použití: Měřidlo tlaku v pneumatikách umožňuje jednoduché a přesné huštění pneumatik. Manometr slouží ke kontrole tlaku v pneumatikách. Pomocí integrovaného vypouštěcího ventilu (1) je možné snížit moc vysoký tlak v pneumatikách.	Oblast použití: Stříkácí pistole na barvu se výborně hodí na nanášení základových barev a vrchních laků. Nastavení množství vzduchu a barvy Vám umožní docílit vynikající výsledky. Stříkácí pistole na barvu s plynulým nastavením plochého a kruhového nástřiku se výborně hodí jak pro velké plochy, tak také pro rohy a hrany.	Oblast použití: Vhodná na nastříkávání a rozstříkávání čisticidel pro čištění zastudena, olejů atd. Plynule regulovatelná páčka umožňuje přesné dávkování stříkaného materiálu. Otočnou tryskou (1) je možné nastavit poměr množství stříkané kapaliny k množství vzduchu. Tip: Před začátkem práce provést na novinovém papíře test, aby bylo možné nalézt optimální pracovní tlak.
