



Tischkreissäge

**TKS 254/2000**

**Art.-Nr.: 4340401**

Ident.-Nr.: 21011

EAN-Code: 4006825661521

Die KRAFTIXX Tischkreissäge TKS 254/2000 ist ein leistungsstarkes und geniales Werkzeug, welches präzises und flexibles Arbeiten ermöglicht. Der stabile Parallelanschlag ermöglicht exakte Längsschnitte und mit dem neigbaren Sägeblatt gelangen genaue Winkelschnitte spielend. Durch die Tischverbreiterung und Tischverlängerung wird die Auflagefläche für große Werkstücke vergrößert. Das äußerst stabile Untergestell sorgt für eine angenehme Arbeitshöhe. Die Lieferung erfolgt inkl. 2 Sägeblätter (HW/TCT, Ø 254 x Ø30 mm).

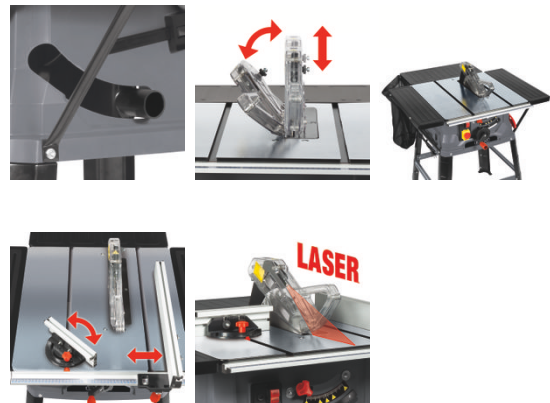
## Ausstattung

- Stabiler Parallelanschlag für genaue Schnitte
- Tischverbreiterung und Tischverlängerung für große Werkstücke
- Stabiles Untergestell für eine angenehme Arbeitshöhe
- Verstellbarer Queranschlag
- Anschluss zur Staubabsaugung am Gehäuse
- Laser für exakte Schnitte
- 2 Drehzahlstufen: 3200 min<sup>-1</sup> / 5000 min<sup>-1</sup>
- Schwenk- und Höhenverstellbares Sägeblatt
- Handrad zur Sägeblattwinkleinstellung
- Inkl. Behälter für Schnittreste
- Inkl. Sägeblatt Ø 254 x Ø 30 x 2,8 mm HW / TCT / t: 24
- Inkl. Sägeblatt Ø 254 x Ø 30 x 2,6 mm HW / TCT / t: 48



## Technische Daten

- |                              |                        |
|------------------------------|------------------------|
| - Netzanschluss              | 230-240 V   50 Hz      |
| - Leistung                   | 1800 W                 |
| - Max. Leistung (S6   S6%)   | 2000 W   40 %          |
| - Leerlaufdrehzahl           | 5000 min <sup>-1</sup> |
| - Sägeblatt                  | Ø254 x ø30 mm          |
| - Anzahl Sägezähne           | 24 STK                 |
| - Schwenkbereich Sägeblatt   | 45 °                   |
| - Max. Schnitthöhe bei 45°   | 65 mm                  |
| - Max. Schnitthöhe bei 90°   | 85 mm                  |
| - Höhenverstellung stufenlos | 0 - 85 mm              |
| - Arbeitshöhe                | 870 mm                 |
| - Größe Arbeitstisch         | 546 x 580 mm           |
| - Tischverbreiterung links   | 580 x 152 mm           |
| - Tischverbreiterung rechts  | 580 x 152 mm           |
| - Tischverlängerung hinten   | 540 x 250 mm           |



## Logistische Daten

- |                                   |                     |
|-----------------------------------|---------------------|
| - Produktgewicht                  | 20 kg               |
| - Bruttogewicht Einzelverpackung  | 23 kg               |
| - Maße Einzelverpackung           | 910 x 850 x 1035 mm |
| - Stück pro Exportkarton          | 1 STK               |
| - Bruttogewicht Exportkarton      | 22.6 kg             |
| - Maße Exportkarton               | 670 x 570 x 310 mm  |
| - Containermengen (20"/40"/40"HC) | 224   476   544     |