

Instrucțiuni pentru setul adaptor

Stimați clienți,
în schema următoare este redată folosire corectă a adaptorului pentru diferite ventile.



Adaptorul 1
Domeniul de utilizare: umflarea mingilor.

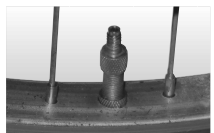


Acul pentru minge poate fi folosit la umflarea celor mai diferite mingi.

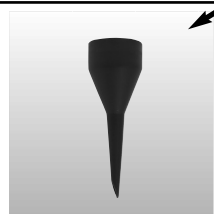
PONT: Pentru evitarea deteriorării ventilului, umeziți puțin acul înainte de introducerea lui în minge.



Adaptorul 2
Domeniul de utilizare: se potrivește la ventilele roților de bicicletă.



Ventilul adaptor facilitează o umflare ușoară a roților de bicicletă.



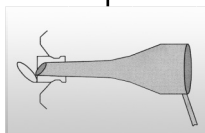
Adaptorul 3
Domeniul de utilizare: pentru toate ventilele cu un Ø interior mai mare de 8 mm.



Puteți folosi adaptorul de exemplu pentru saltele, piscine sau bărci gonflabile.

PONT: La introducerea adaptorului se va ține cont ca orificiul acestuia să fie orientat spre partea deschisă a ventilului de refulare (vezi schița). Prin aceasta pot fi evitate anumite probleme care ar putea interveni.

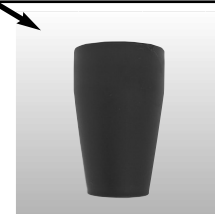
Important! Capacul ventilului se va deschide puțin prin strângere.



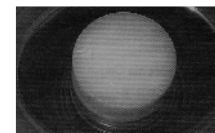
Adaptorul 4
Domeniul de utilizare: pentru ventile cu șurub.



Puteți folosi acest adaptor pentru toate bărcile de scăldat din comerț uzuale, caiace sau alte articole mari care sunt echipate cu un ventil cu șurub.



Adaptorul 5
Domeniul de utilizare: pentru ventile de aerisire.



Ventilele de aerisire le găsiți împreună cu alte ventile (ventile standard, ventile cu șurub,...) la multe articole voluminoase cum ar fi de exemplu saltelele gonflabile de velură.

PONT: Articolul poate fi umflat mai întâi prin intermediul ventilului de aerisire. Însă spre final trebuie să umpleți articolul cu ventilul prevăzut pentru umflare. Pentru ventilul de umflare se vor folosi bineînțeles adaptoarele 3 sau 4.

