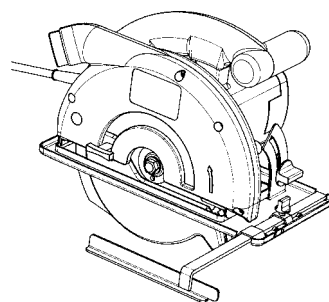
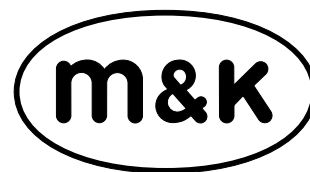
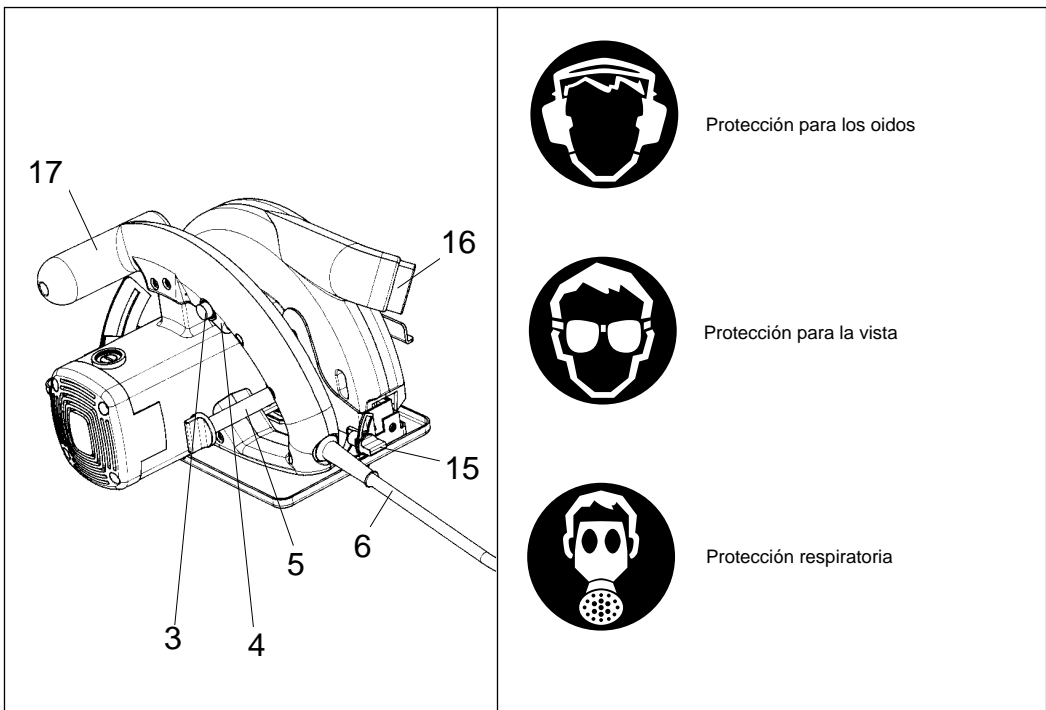
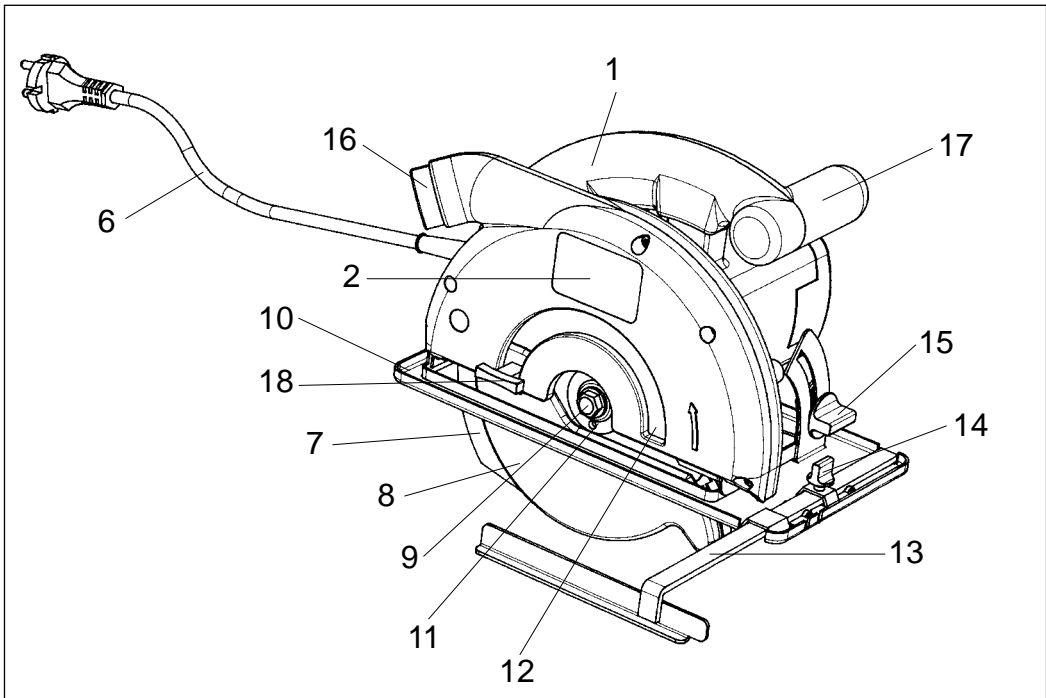


Ⓔ **Manual de instrucciones**
Sierra circular de mano



Art.-Nr.: 43.306.56

MHS 55



Descripción

1. Empuñadura
2. Placa de características
3. Interruptor conexión/desconexión
4. Botón de bloqueo para conexión/desconexión
5. Tornillo de bloqueo para ajuste profundidad de corte
6. Cable de conexión a la red
7. Cuña abridora
8. Cubierta protectora oscilable
9. Tornillo del aparato
10. Zapata
11. Brida
12. Disco de la sierra
13. Tope paralelo
14. Tornillo de bloqueo para tope paralelo
15. Tornillos de bloqueo para corte sesgado
16. Conexión para la aspiración de polvo
17. Empuñadura adicional
18. Arco de accionamiento para la cubierta protectora

Por favor lea las instrucciones de uso detalladamente y ponga especial atención a las advertencias de seguridad. Guarde el manual de instrucciones junto con la sierra.

Características técnicas

Tensión de red:	230 V - 50 Hz
Consumo:	1020 Watios
Revoluciones en vacío:	4000 min. ⁻¹
Profundidad de corte a 0°:	52 mm
Profundidad de corte a 45°:	40 mm
Disco	160 mm Ø
Soporte del disco	20 mm
Grosor del disco	2,8 mm
Nivel de presión acústica:	LPA 98 dB(A)
Nivel de potencia sónica:	LWA 101 dB(A)
Vibración a _w	3,2 m/s ²
Peso	4,8 kg
Dimensiones	33x22,5x22 cm
Aislamiento protector	

Accesorios:

Tope paralelo

Campo de aplicación

La sierra circular de mano se usará para efectuar cortes rectilíneos en madera o materiales de consistencia similar a la madera y en plásticos.

Advertencias de seguridad:

- La cuña abridora se utilizará de manera que la distancia a la corona dentada del disco no sobrepase los 5 mm y su punto más bajo no retroceda más de 5 mm con respecto a dicha corona dentada.
- No utilice discos con fisuras o que se hayan deformado.
- No está permitido el uso de discos de acero para corte rápido (acero HSS).
- No está permitido usar discos cuyas características no coincidan con las indicadas en este manual de instrucciones.
- Es preciso comprobar que todas las partes móviles de la protección del disco funcionen sin bloquearse.
- Es preciso comprobar que funcionen correctamente todos los componentes que sirvan para recubrir el disco.
- Se usará y ajustará siempre correctamente la cuña abridora, excepto en el momento de efectuar el primer corte.
- No está permitido el uso en zonas con vapores o líquidos inflamables.
- Sólo se utilizarán sierras afiladas y accesorios adecuados.
- Antes de realizar cualquier trabajo de montaje, limpieza o reajuste es imprescindible desenchufar la sierra.
- Proteja el cable de conexión de la red de cualquier daño. Aceites y ácidos pueden dañar dicho cable.
- No está permitido el uso de discos más gruesos o cuyo triscado sea menor al grosor de la cuña.
- No desenchufe la sierra tirando del cable y no transporte el aparato colgando de dicho cable.
- Reparaciones sólo pueden ser efectuadas por un especialista.
- Si usa un tambor portacable desenrolle primero todo el cable, éste tendrá al menos una sección de 1,5 mm². Fusible max. 16 A
- Sujete correctamente las piezas con las que desea trabajar y no sobrecargue la máquina.
- Lleve ropa adecuada para el trabajo, póngase unas gafas protectoras y utilice una máscara durante cualquier trabajo que produzca polvo.
- Projeta su oído. No olvide de ponerse unos protectores.
- Si trabaja por largo tiempo con madera u otros materiales que produzcan polvo, deberá conectar el aparato a un sistema de captación de polvo adecuado. (En Alemania se requiere una captación de polvo homologada según TRGS 553).

Instrucciones de trabajo

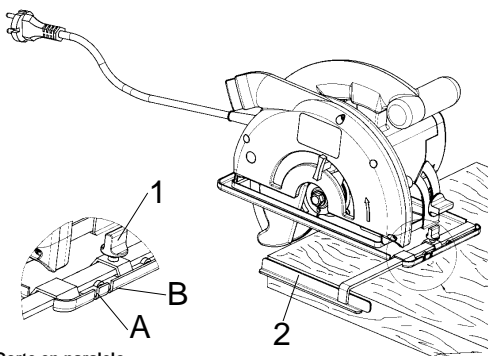
- Sujete firmemente la sierra circular.
- La cubierta protectora se retira automáticamente a medida que avanza la pieza.
No trabaje nunca de forma violenta.
Avance con la sierra de forma suave y ligera.
- Los desperdicios deberían caer siempre por el lado derecho, de forma que la parte más ancha de la mesa de soporte descansa sobre toda la superficie.
- Si corta siguiendo una línea ya dibujada haga uso de la ranura para guiar la sierra.
- Si trabaja con piezas pequeñas es imprescindible sujetarlas correctamente antes de empezar el trabajo. No use nunca la mano para sujetarlas.
- Es imprescindible atenerse a las instrucciones de seguridad. ¡Protéjase con las gafas adecuadas!
- No trabaje nunca con discos dañados o que presenten fisuras o roturas.
- No use nunca bridas o tuercas bridadas cuya perforación sea mayor o menor a la del disco.
- No pare nunca la sierra con la mano, presionando frontalmente o lateralmente sobre el disco.
- La protección oscilante no deberá bloquearse y debe volver a su posición original al acabar el trabajo.
- Antes de empezar un trabajo es preciso comprobar si la cubierta oscilante funciona, habiendo desenchufado primero la sierra.

- Asimismo antes de empezar un trabajo es imprescindible comprobar el funcionamiento, sujeción y ajuste correcto del equipo de seguridad, como por ej. la cubierta oscilante, la cuña, las bridas y dispositivos de ajuste.
- La cubierta protectora permite la conexión de una captación de polvo adecuada. Compruebe siempre que el equipo aspirador esté bien conectado y funcione correctamente.
- Para cortar no deberá fijar la cubierta protectora oscilante a la cubierta fija retirable.

Mantenimiento

- Las ranuras de ventilación en la carcasa del motor deben estar siempre libres de suciedad. Dichas ranuras deberán limpiarse regularmente soplando.
- Siempre que las escobillas produzcan un exceso de chispas deberán ser controladas por un taller especializado.
- Sólo un taller especializado o nuestro servicio postventa está autorizado a cambiar las escobillas desgastadas.
- Mantenga siempre limpio su aparato
- No utilice detergentes agresivos para limpiar la superficie de plástico.
- Si observa algún deterioro utilice el plano en expansión para localizar la pieza dañada. La lista de piezas de recambio le permite definir la pieza necesaria para solicitarla a nuestro servicio postventa.

¡Atención!
Use los protectores de oído y las gafas.



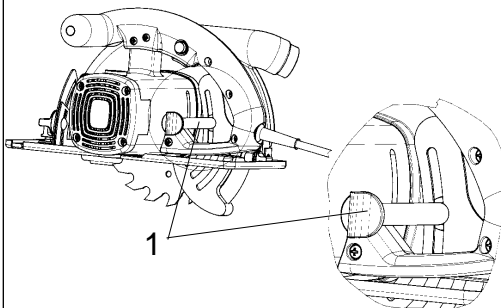
Corte en paralelo

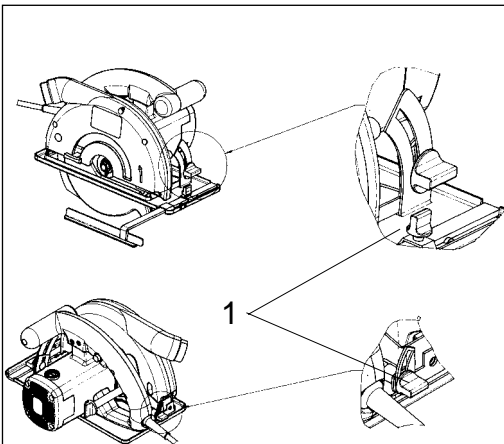
1. Afloje el tornillo de sujeción 1
2. Para el corte a 90°, ajuste el tope paralelo 2, según la escala, a la ranura A. Para el corte a 45°, ajuste el tope paralelo 2, según la escala, a la ranura B.
3. Apriete de nuevo el tornillo de sujeción.

¡Atención!
Haga primero un corte de prueba con un trozo de madera de deshecho.

Ajuste de la profundidad de corte

1. Afloje el tornillo de sujeción 1
2. Desplace la zapata hacia abajo.
3. Ajuste la profundidad de corte según la escala. La punta de un diente del disco deberá sobresalir unos 2 mm de la madera.
4. Apriete de nuevo el tornillo de ajuste.





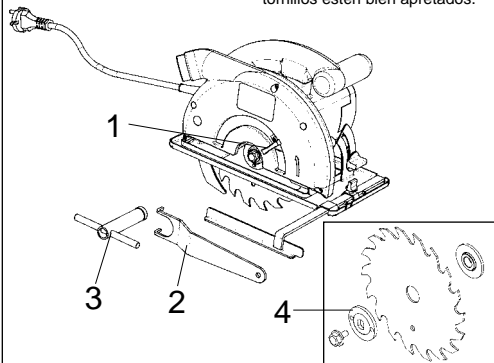
Reajuste de la zapata de apoyo (corte sesgado)

1. Afloje los tornillos de sujeción 1
2. Ajuste la zapata al grado de inclinación deseado, entre 0 y 45°.
3. Apriete de nuevo los tornillos 1

¡Atención!
¡No olvide desenchufar la sierra antes de hacer cualquier manipulación en ella!

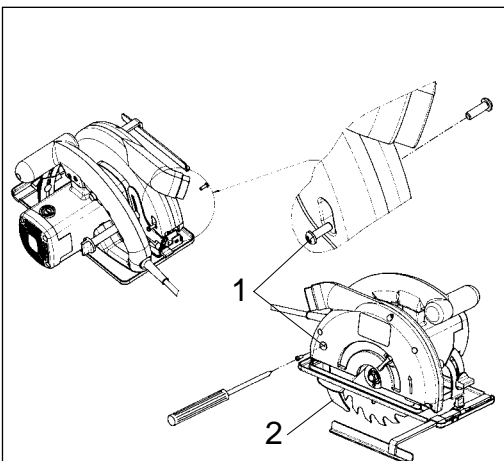
Conexión

Antes de pulsar el botón de conexión/desconexión compruebe que el disco esté bien montado, que todas las piezas desplazables se muevan con facilidad y que los tornillos estén bien apretados.



Cambio de disco

1. Retire la cubierta oscilante 1 y manténgala en dicha posición.
2. Use la llave de espiga 2 para apoyarla contra el disco
3. Afloje el tornillo usando la llave 3.
4. Retire hacia abajo la brida 4 y el disco
5. Limpie la brida y coloque un disco nuevo. Compruebe el sentido de rotación (véase flecha en la cubierta protectora).
6. Apriete el tornillo y compruebe que el disco gira correctamente.

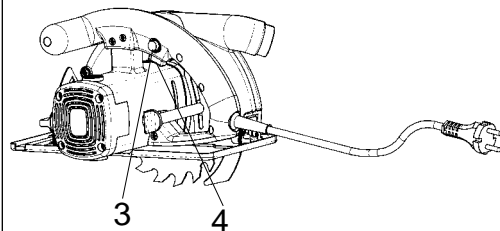


Montaje y desmontaje de la cuña

1. Afloje y retire los tornillos de ranura cruzada 1
2. Retire hacia abajo la cuña 2.
3. El montaje se efectúa en sentido inverso.

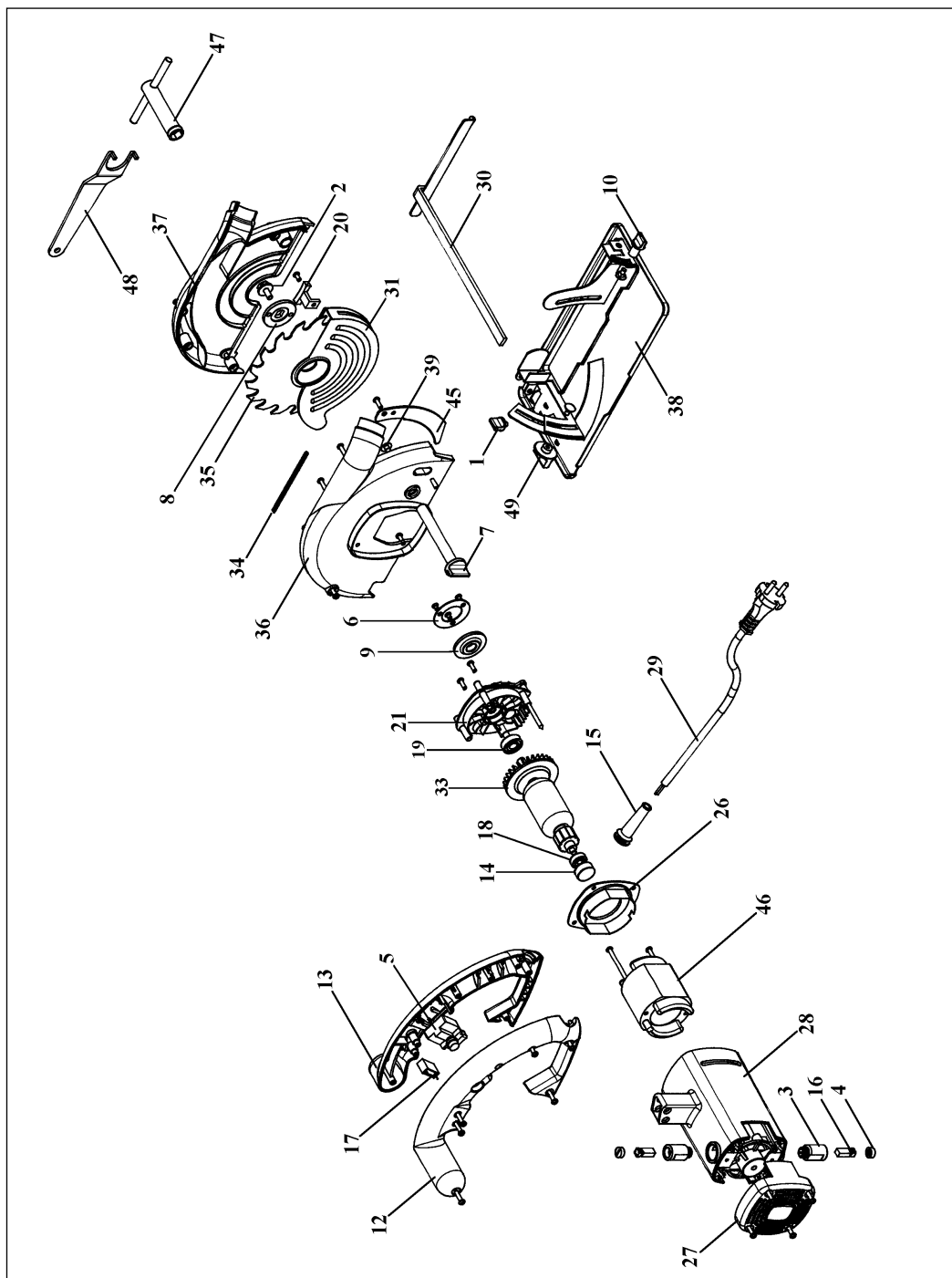
Conexión/Desconexión

- Conexión: Presione al mismo tiempo el botón de bloqueo 3 y el interruptor 4.
- Desconexión: Suelte el botón y el interruptor a la vez.



Ersatzteilzeichnung Handkreissäge MHS 55

Art.-Nr.: 43.306.56 I.-Nr.: 91017



Ersatzteilliste Handkreissäge MHS 55**Art.-Nr.: 43.306.56 I.-Nr.: 91017**

Pos.	Bezeichnung	Ersatzteilnr.
01	Befestigungsschraube	43.303.00.20
02	Befestigungsschraube	43.303.00.31
03	Bürstenhalter	43.303.00.40
04	Bürstenabdeckung	43.303.00.42
05	Schalter	43.306.10.08
06	Federdruckauflage	43.303.00.17
07	Feststellschraube	43.303.00.84
08	Flansch außen	43.303.00.30
09	Flansch innen	43.303.00.22
10	Rändelschraube	43.303.00.25
12	Griffteil links	43.306.50.01
13	Griffteil rechts	43.306.50.02
14	Gummibuchse	43.303.00.43
15	Knickschutztülle	43.303.00.37
16	Kohlebürste	43.303.00.41
17	Kondensator	43.303.00.05
18	Kugellager	43.303.00.08
19	Kugellager	43.303.00.44
20	Kunststoffteil	43.303.00.45
21	Lagerblock	43.306.10.07
26	Luftleitschild	43.306.10.03
27	Motorabdeckung	43.306.50.03
28	Motorgehäuse	43.306.50.04
29	Netzleitung	43.303.00.03
30	Parallelanschlag	43.303.00.26
31	Pendelschutzhaube	43.303.00.16
33	Rotor	43.303.00.10
34	Rückholfeder	43.306.10.06
35	Sägeblatt	45.020.30
36	Sägeblattschutz hinten	43.306.00.03
37	Sägeblattschutz vorne	43.306.00.04
38	Sägeschuh	43.303.00.49
39	Schloßschraube	43.303.00.52
45	Spaltkeil	43.306.00.07
46	Stator	43.303.00.09
47	Steckschlüssel	43.303.00.54
48	Stiftschlüssel	43.303.00.53
49	Verstellmutter	43.303.00.21

Declaracion CE de Conformidad

Por la presente, el abajo firmante declara en nombre de
la empresa

ISC GmbH • Eschenstraße 6 • D-94405 Landau/Isar

que el/la
máquina/producto

Sierra circular de mano

marca



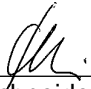
tipo

MHS 55

- No. de serie en el producto:
satisface las disposiciones pertinentes siguientes:
- ☒ Disposición de maquinaria de la CE 89/392/CEE con modificaciones
 - ☒ Disposición de baja tensión de la CE 73/23 CEE
 - ☒ Disposición de la compatibilidad electro-magnética de la CE 89/336 CEE con modificaciones.

**EN 55104-1; EN 55014; EN 60555-2; EN 60555-3;
EN 50144-2-5; EN 292 T1; EN 292 T2 A1; EN 294;
EN 349; EN 28662 T 1**

Landau/Isar, 20.11.96


Schneider

Director de gestión productos

Achivierung / For archives:

KCH-0431-17-832-E

RELACION DE SERVICIOS TECNICOS EINHELL

NOMBRE	DIRECCION	CODIGO POSTAL	POBLACION	PROVINCIA	TELEFONO	F A X
TALLERES JAL REBOINSA	FERNANDEZ LADREDA, 49	24005	LEON	LEON	987/20.22.98	
ANTONIO BOSCH PRIM	AV. VERARDO GARCIA REY, 33	24400	PONFERRADA	LEON	987/40.04.61	
FERRETERIA NOYA	IGNACIO BASTUS, 2 (LABORDET)	25001	LERIDA	LERIDA	973/20.35.29	973/30.02.03
ELECTROMECANICA REGA	AV. BURGOS, 116	26006	LOGRONO	LOGRONO	941/22.54.45	
ELECTRICIDAD J BRAVO, S.L.	DONA URRACA, 19-21	27004	LUGO	LUGO	982/20.10.31	
ELECTRICIDAD F R C A M	CARABANCHELL, SNº. PIZARRO	28902	GETAFE	MADRID	91/682.35.65	91/682.35.65
ELECTRICIDAD CRESCO RODRIGUEZ	CORONEL OSUNA, 12	29006	MALAGA	MALAGA	952/35.29.41	952/33.09.41
ANTONIO JIMENEZ	RIO CABRERA, 1 L-3 Bº CARMEN	29006	MALAGA	MALAGA	952/33.64.36	
MARTINEZ NICOLAS, C.B.	CRTA. ALICANTE - PTE. AZARBE	30160	MONTEAGUDO	MURCIA	968/24.76.24	968/24.80.37
ELECTROBOBINADOS, S.L.	30205 BADAJOZ, 63	30205	CARTAGENA	MURCIA	968/51.49.41	
ECTRON INSTALACIONES, S.L.	MARQUES DE LOS VELEZ, 4	30800	LORCA	MURCIA	968/46.19.82	968/46.19.82
ELECTRICIDAD GARCIA, C.B.	AV. AYUNTAMIENTO, 15 Bajo	31010	BARANAIN	NAVARRA	948/18.15.31	948/18.15.31
TALLERES CAMILO TATO, S.L.	TEJERIAS, 53 Bajo	31500	TUDELA	NAVARRA	948/41.07.06	948/41.07.06
SOLIS E HIJOS, S.L.	AV. DE MARIN, 15	32001	ORENSE	ORENSE	988/21.80.20	988/21.80.20
INST. ELEC. ANDRES Y LAJO, S.A.	CEAN BERMUDEZ, 20 BAJOS	32008	GIJON	ASTURIAS	985/15.41.67	985/15.41.67
CARMELO MIRLES ARTILES	ANTONIO MACHADO, 7	34004	PALENCIA	PALENCIA	979/72.95.72	979/71.13.04
MANUEL SANTOS NAVARRETE	PAMOCHAMOSO, 41	35004	LAS PALMAS	G. CANARIAS	928/23.14.10	928/23.14.10
ELEC. RAFAEL AMOEDO FDEZ.	ZARAGOZA, 15 Bajo	36203	VIGO	PONTEVEDRA	986/42.35.77	986/48.24.06
O X Y S E R, S.L.	VENEZUELA, 65	36204	VIGO	PONTEVEDRA	986/41.07.91	986/41.07.91
TALLER ELECTRICO CABRERA	POL. MONTALVO PARCELA, 19 A	37008	SALAMANCA	SALAMANCA	923/19.02.36	923/19.02.32
ELECTRICIDAD PEDRAJA, S.L.	DIEGO DE ALMAGRO, 40	38010	SANTA CRUZ	TENERIFE	922/65.01.42	922/66.23.18
TALLERES J. BANDA, S.L.	LEOPOLDO PARDO, 15	39009	SANTANDER	SANTANDER	942/22.46.68	
ABEMAR, S.L.	CASTILLA, 135	41010	SEVILLA	SEVILLA	95/433.64.40	95/433.64.40
IBELSAT, S.L.	SMITH, 41	43004	TARRAGONA	TARRAGONA	977/21.23.19	977/22.94.52
COMINSEL, S.L.	PERE BONIFILL, 5	46008	VALENCIA	VALENCIA	96/392.17.70	
ORCE	AV. PRIMADO REIG, 67	46019	VALENCIA	VALENCIA	96/365.43.85	96/365.43.85
SERVIMQUINAS, S.L.	SINAGOGA, 2	47003	VALLADOLID	VALLADOLID	983/37.12.11	983/37.12.11
ZABALA MOTOR, S.A.	ESTRADA DE MALA, 8	48012	BILBAO	VIZCAYA	94/427.12.52	
SERVILARDIN	F.TORIBIO DE MOTOLINEAS, 14	49004	ZAMORA	ZAMORA	980/52.11.39	980/52.65.74
REPARA SOLDADURA	ESPRONCEDA, 39	50011	ZARAGOZA	ZARAGOZA	976/53.61.27	
	AURORA, 50	50014	ZARAGOZA	ZARAGOZA	976/47.22.95	976/47.22.95

COMERCIAL EINHELL, S.A
Crta. Albar, s/nº
31310 Carcastillo
NAVARRA

RELACION DE SERVICIOS TECNICOS EINHELL

NOMBRE	DIRECCION	CODIGO POSTAL	POBLACION	PROVINCIA	TELEFONO	F A X
TALLERES JAL REBOINSA	FERNANDEZ LADREDA, 49	24005	LEON	LEON	987/20.22.98	
ANTONIO BOSCH PRIM	AV. VERARDO GARCIA REY, 33	24400	PONFERRADA	LEON	987/40.04.61	
FERRETERIA NOYA	IGNACIO BASTUS, 2 (LABORDET)	25001	LERIDA	LERIDA	973/20.35.29	973/30.02.03
ELECTROMECANICA REGA	AV. BURGOS, 116	26006	LOGRONO	LOGRONO	941/22.54.45	
ELECTRICIDAD J BRAVO, S.L.	DONA URRACA, 19-21	27004	LUGO	LUGO	982/20.10.31	
F E R C A M	CARABANCHELL, SNº. PIZARRO	28902	GETAFE	MADRID	91/682.35.65	91/682.35.65
ELECTRICIDAD CRESPO RODRIGUEZ	CORONEL OSUNA, 12	29006	MALAGA	MALAGA	952/33.29.41	952/33.09.41
ANTONIO JIMENEZ	RIO CABRERA, 1 L-3 Bº CARMEN	29006	MALAGA	MALAGA	952/33.64.36	
MARTINEZ NICOLAS, C.B.	CRTA. ALICANTE - PTE. AZARBE	30160	MONTEAGUDO	MURCIA	968/24.76.24	968/24.80.37
E L E C T R O B I N A D O S, S.L.	30205 BADAJOZ, 63	30205	CARTAGENA	MURCIA	968/51.49.41	
ELECTRON INSTALACIONES, S.L.	MARQUES DE LOS VELEZ, 4	30800	LORCA	MURCIA	968/46.19.82	968/46.19.82
ELECTRICIDAD GARCIA, C.B.	AV. AYUNTAMIENTO, 15 Bajo	31010	BARANAIN	NAVARRA	948/18.15.31	948/18.15.31
TALLERES CAMILO TATO, S.L.	TEJERIAS, 53 Bajo	31500	TUDELA	NAVARRA	948/41.07.06	948/41.07.06
SOLIS E HIJOS, S.L.	AV. DE MARIN, 15	32001	ORENSE	ORENSE	988/21.80.20	988/21.80.20
INST. ELEC. ANDRES Y LAJO, S.A.	CEAN BERMUDEZ, 20 BAJOS	32008	GIJON	ASTURIAS	985/15.41.67	985/15.41.67
CARMELO MIRLES ARTILES	ANTONIO MACHADO, 7	34004	PALENCIA	PALENCIA	979/72.95.72	979/71.13.04
MANUEL SANTOS NAVARRETE	PAMOCHAMOSO, 41	35004	LAS PALMAS	G. CANARIAS	928/23.14.10	928/23.14.10
ELEC. RAFAEL AMOEDO FDEZ.	ZARAGOZA, 15 Bajo	36203	VIGO	PONTEVEDRA	986/42.35.77	986/48.24.06
O X Y S E R, S.L.	VENEZUELA, 65	36204	VIGO	PONTEVEDRA	986/41.07.91	986/41.07.91
TALLER ELECTRICO CABRERA	POL. MONTALVO PARCELA, 19 A	37008	SALAMANCA	SALAMANCA	923/19.02.36	923/19.02.32
ELECTRICIDAD PEDRAJA, S.L.	DIEGO DE ALMAGRO, 40	38010	SANTA CRUZ	TENERIFE	922/65.01.42	922/66.23.18
TALLERES J. BANDA, S.L.	LEOPOLDO PARDO, 15	39009	SANTANDER	SANTANDER	942/22.46.68	
ABEMAR, S.L.	CASTILLA, 135	41010	SEVILLA	SEVILLA	95/433.64.40	95/433.64.40
IBELSAT, S.L.	SMITH, 41	43004	TARRAGONA	TARRAGONA	977/21.23.19	977/22.94.52
COMINSEL, S.L.	PERE BONIFILL, 5	46008	VALENCIA	VALENCIA	96/392.17.70	
ORCE	AV. PRIMADO REIG, 67	46019	VALENCIA	VALENCIA	96/365.43.85	96/365.43.85
SERVIMQUINAS, S.L.	SINAGOGA, 2	47003	VALLADOLID	VALLADOLID	983/37.12.11	983/37.12.11
ZABALA MOTOR, S.A.	ESTRADA DE MALA, 8	48012	BILBAO	VIZCAYA	94/427.12.82	
SERVILARDIN	F.TORIBIO DE MOTOLINEAS, 14	49004	ZAMORA	ZAMORA	980/52.11.39	980/52.65.74
REPARA SOLDADURA	ESPRONCEDA, 39	50011	ZARAGOZA	ZARAGOZA	976/53.61.27	
	AURORA, 50	50014	ZARAGOZA	ZARAGOZA	976/47.22.95	976/47.22.95

COMERCIAL EINHELL, S.A
 Crta. Albar, s/nº
 31310 Carcastillo
 NAVARRA

CERTIFICADO DE GARANTIA

El período de garantía comienza el día de la compra y tiene una duración de 1 año.

Su cumplimiento tiene lugar en ejecuciones defectuosas.

Errores de material y funcionamiento. Las piezas de repuesto necesarias y el tiempo de trabajo no se facturan.

Ninguna garantía por otros daños

Su contacto en el servicio post-venta