

## Útmutató az adapterkészlethez

Tisztelt Vásárló!

Az alábbi áttekintés révén megismerkedhet a különféle szelepekhez tartozó adapterek helyes használatával.



### 1. adapter

Alkalmazási terület: labdák felfújásához



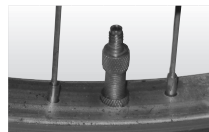
A szeleptű különféle labdák felfújásához használható.

**JAVASLAT:** A szelepsérülések elkerülése érdekében beillesztés előtt kissé nedvesítsük meg a szeleptűt.



### 2. adapter

Alkalmazási terület: kerékpár-gumiabroncsok szelepeihez



A szelepadapter lehetővé teszi a kerékpár-gumiabroncsok egyszerű felfújását.



### 3. adapter

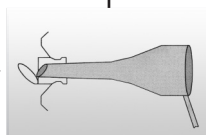
Alkalmazási terület: bármely szelephez, amelynek belső átmérője legfeljebb 8 mm



Az adapter használható például gumimatracokhoz, felfújható medencékhez, sőt gumicsónakokhoz is.

**JAVASLAT:** Az adapter behelyezésekor ügyeljünk arra, hogy az adapter nyílása a visszacsapó szelep nyitott oldala felé nézzen (lásd az ábrát). Így elkerülhetjük az esetleges problémákat.

**Fontos!** A szelepsapkát megfelelő összenyomással egy kissé fel kell hajtani.



### 4. adapter

Alkalmazási terület: csavaros szelepekhez

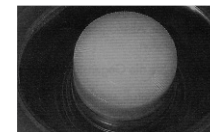


Alkalmos lehet a kereskedelmi forgalomban kapható minden olyan gumicsónak, gumikajak vagy más nagyobb termék, mint pl. medence felfújására, amely csavaros szeleppel van ellátva.



### 5. adapter

Alkalmazási terület: levegőleeresztő szelepekhez

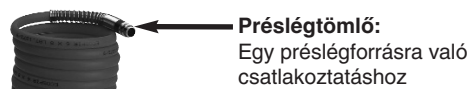






A nagyobb térfogatú felfújható termékeken – így pl. a felfújható ágyakon – más szelepekkel (szabványos szelep, csavaros szelep stb.) együtt levegőleeresztő szelep is van.

**JAVASLAT:** A terméket először a levegőleeresztő szelepen keresztül töltsük. Majd ezt követően az erre a célra szolgáló feltöltőszelepen át fújjuk fel teljesen. A feltöltőszelephez természetesen a 3. vagy 4. adaptert kell használni.

## Utasítás az 5-részes tartozéksethez

Tisztelt Vevő,  
a következő áttekintésből tudja a tartozékok helyes használatát kivenni.



			
<b>Kifúvópisztoly</b>	<b>Gumitöltésmérő</b>	<b>Festékszóró pisztoly folyópohárral</b>	<b>Szórópisztoly szívópohárral</b>
<b>Munkanyomás bar-ban: 3-6</b>	<b>Munkanyomás bar-ban: 1-8</b>	<b>Munkanyomás bar-ban: 2-4</b>	<b>unkanyomás bar-ban: 3-6</b>
<p><b>Bevetési terület:</b> Az üreges terek tisztításához/kifúvásához vagy a nehezen hozzáférhető helyek, valamint a szennyezett munkaeszközök tisztításához. A fokozatmentesen kezelhető leszedőkar a préslég pontos adagolását teszi lehetővé.</p>	<p><b>Bevetési terület:</b> A gumitöltésmérő lehetővé teszi a gumik egyszerű és pontos feltöltését. A manométer a guminyomás ellenőrzésére szolgál. Az integrált leeresztőszeleppel (1) lehetséges egy túl magas guminyomásnak a leeresztése.</p>	<p><b>Bevetési terület:</b> A festékszórópisztoly különösen alkalmas minden kisebb alapozó- és lakkozómunkára. A lég- és a festékmennyiség beállítása, segít Önnek egy kiváló munkaeredményt elérni. A festékszórópisztoly, a széles- és kerekugár fokozatmentes beállításával, a legmegfelelőbb úgy nagy felületekre mint sarkokra és szélekre.</p>	<p><b>Bevetési terület:</b> Alkalmas a hidegtisztító, porlasztóolaj, stb. be- és szétszórására. A fokozatmentesen kezelhető leszedőkar lehetővé teszi a szóróanyag pontos adagolását. Ezzel az elfordítható fúvókával (1) be lehet állítani a szórandó és a légmennyiség közötti viszonyt. <b>Tipp:</b> A munkakezdet előtt egy újságpapíron egy rövid tesztet kell elvégezni, azért hogy megtalálja az optimális munkanyomást.</p>
