

## Manual para o conjunto de adaptadores

Estimado cliente,  
esta apresentação serve para demonstrar a utilização correcta dos adaptadores para as diferentes válvulas



**Adaptador 1**  
Campo de aplicação: para o enchimento de bolas.

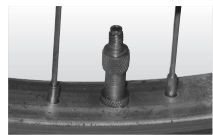


A agulha de enchimento de bolas pode ser utilizada para o enchimento de várias bolas.

**DICA:** Para evitar danos na válvula, deveria humedecer a agulha de enchimento de bolas antes de a introduzir.



**Adaptador 2**  
Campo de aplicação: adequado para válvulas de pneus de bicicleta.



O adaptador da válvula permite um enchimento simples de pneus de bicicleta.



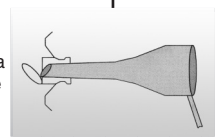
**Adaptador 3**  
Campo de aplicação: adequado para todas as válvulas com um Ø interior a partir de 8mm.



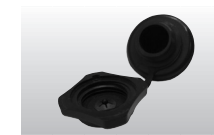
Pode utilizar o adaptador para colchões de ar, piscinas ou também para barcos.

**DICA:** Ao introduzir o adaptador, certifique-se de que a respectiva abertura fica a apontar para o lado aberto da válvula de retenção (ver esboço). Desta forma pode evitar o aparecimento de eventuais problemas.

**Importante!** Para abrir a tampa da válvula tem de pressionar um pouco de ambos os lados.



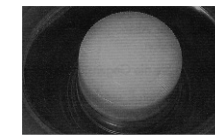
**Adaptador 4**  
Campo de aplicação: para válvulas roscadas.



Pode utilizar este adaptador em todos os botes comuns, caiaques ou outros artigos de maior porte, que estejam equipados com uma válvula roscada, como p. ex. piscinas.



**Adaptador 5**  
Campo de aplicação: para válvulas de ventilação.



Encontra as válvulas de ventilação, (válvula standard, válvula roscada, ...) juntamente com outras válvulas em vários artigos de maior porte como, p. ex., num colchão insuflável.





**DICA:** O artigo pode primeiro ser enchido através da válvula de ventilação. Mas, por fim, deveria encher o artigo com a válvula de enchimento destinada para esse fim. Utilizar o adaptador 3 ou 4 para as válvulas de enchimento.

## Instruções para o conjunto de acessórios de 5 partes

Estimado cliente, esta apresentação serve para demonstrar a utilização correcta do acessório.



**Mangueira de ar comprimido:**  
Para ligar a uma fonte de ar comprimido

			
<b>Pistola de sopro</b>	<b>Indicador de pressão dos pneumáticos</b>	<b>Pistola pulverizadora de pintura com copo de escoamen</b>	<b>Pistola pulverizadora com recipiente de aspiração</b>
<b>Pressão de trabalho em bar: 3-6</b>	<b>Pressão de trabalho em bar: 1-8</b>	<b>Pressão de trabalho em bar: 2-4</b>	<b>Pressão de trabalho em bar: 3-6</b>
<b>Campo de aplicação</b> Para limpar / soprar espaços ocultos ou locais de difícil acesso, bem como para limpar aparelhos de trabalho sujos. O gatilho de utilização contínua possibilita uma dosagem precisa do ar comprimido.	<b>Campo de aplicação</b> O indicador de pressão dos pneumáticos possibilita um enchimento simples e preciso dos pneus. O manómetro serve para controlar a pressão dos pneus. Com a válvula de descarga integrada (1) é possível baixar a pressão demasiado elevada do pneu.	<b>Campo de aplicação</b> A pistola pulverizadora de pintura adequa-se de forma excelente a todos os pequenos trabalhos de aplicação da primeira demão e a todos os trabalhos de pintura. A regulação da quantidade de ar e de tinta, ajudam-no a atingir um resultado de trabalho ideal. A pistola pulverizadora de tinta, com um ajuste contínuo de foco lateral para jacto de secção circular, adequa-se tanto para superfícies grandes como para cantos e arestas.	<b>Campo de aplicação</b> Adequado para borrifar e pulverizar solventes, óleo de pulverização, etc. O gatilho de regulação contínua possibilita uma dosagem precisa dos materiais a pulverizar. Com o bico rotativo (1) é possível ajustar a quantidade de ar em relação aos líquidos a pulverizar. <b>Dica:</b> Antes de iniciar o trabalho deveria executar-se um pequeno teste numa folha de papel, para apurar a pressão de trabalho ideal.
