

## Wärmewellenheizung WW 1200

Art.-Nr.: 23.384.10

EAN-Code: 4006825529838

VE: 4 Stück

Die mobile Wärmewellenheizung WW 1200 erwärmt mit den abgestrahlten Wärmewellen nicht Luftmassen sondern feste Körper im Raum. Wärmewellen erzeugen ein angenehmes Wärmegefühl ohne die Raumluft zu überhitzen und ohne Luftverwirbelung zu erzeugen. Sie setzen ca. 90% ihrer Energie in direkte, langwellige Wärmestrahlen um und sind daher äußerst sparsam.

Die Wärmewellenheizung ist lautlos, erreicht schnell die maximale Wärmeabstrahlung, wirbelt keinen Staub auf und ist daher ideal für Personen mit Atembeschwerden, Allergiker und Haushalte mit Kleinkindern.

Die Wärmewellenheizung kann auch an Wänden fest montiert werden.

### Vorteile gegenüber herkömmlichen Elektroheizungen:

- Deutliche Energieeinsparung
- Ein heizungsbedingtes Befeuchten der Raumluft ist nicht notwendig
- Die Raumtemperatur kann bei gleichem Wärmeempfinden um ca. 2 Grad gesenkt werden
- Universell in Wohnräumen einsetzbar
- Schnelles Erreichen der maximalen Wärmeabstrahlung (siehe Grafik)

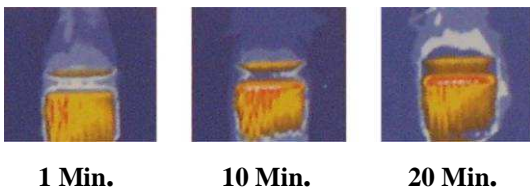
### Ausstattung:

- Fahrbares Kunststoff-Metallgittergehäuse (1)
- 4 Lenkrollen (2)
- Betriebsanzeige (3)
- Stufenloser Thermostatregler (4)
- Schalter mit 3 Heizstufen (500 W / 700 W / 1200 W) (5)
- Kippschutz (schaltet umkippendes Gerät aus)
- Wandmontage möglich

### Technische Daten:

- Netzspannung: 230 V ~ 50 Hz
- Heizleistung: 1200 Watt
- Raumgröße max: 35 m<sup>3</sup>
- Netzleitung: 3 x 1 mm<sup>2</sup> x 1,8 m
- Schutzart: IP 24
- Gerätegewicht: ca. 4 kg
- Gerätegröße: 590 x 200 x 475 mm
- Gewicht brutto: ca. 4,3kg
- Verpackungsmaß: 600 x 80 x 485 mm

### Wärmeabstrahlung WW 1200:



### Wärmeabstrahlung Ölradiator:

