

**Präzise Messungen,  
handlich verpackt!**

**Einhell®**

**NEW GENERATION**

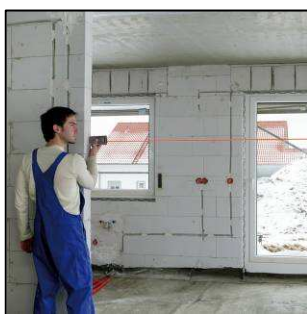
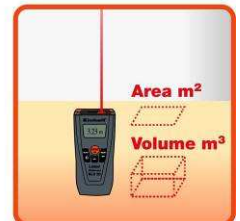
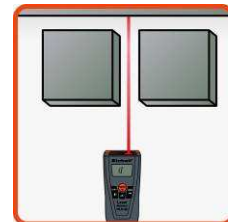


Der Laser-Distanzmesser bietet Präzision im handlichen Format und ist darüber hinaus auch noch einfach zu bedienen.

Längenmessungen, inklusive Addition oder Subtraktion, können ebenso wie Flächen und Volumina ermittelt werden. Verglichen mit sonstigen Ultraschall-Messgeräten bietet der NLD 20 viele Vorteile.



**Inklusive  
Included  
Inclusive**



## NLD 20 Laser - Distanzmesser

### Logistische Daten:

<b>Typ:</b>	<b>NLD 20</b>	<b>VE:</b>	3 Stück
<b>Art.-Nr.:</b>	22.700.70	<b>20°:</b>	-- Stück
<b>Ident-Nr.:</b>	01017	<b>40°:</b>	-- Stück
<b>EAN Code:</b>	4006825 540789	<b>40° HC:</b>	-- Stück
<b>Verpackung:</b>	190 x 35 x 280 mm	<b>Gewicht:</b>	0,42 kg (brutto)



**Präzise Messungen,  
handlich verpackt!**

**Einhell®**

**NEW GENERATION**



**Merkmale:**

- **Laser- Messverfahren für Distanzmessung, Berechnung für Flächen und Volumina**
- Summenfunktion (Addition von Längen)
- inklusive Batterie
- Automatische Abschaltfunktion nach 90 Sekunden
- Gürteltasche
- verstellbarer Nullpunkt

**Technische Daten:**

- Laserklasse: 2
- Lasertyp: 635 nm, ≤1 mW
- Betriebstemperatur: +5°C bis +40 °C
- Batterien- Laser: 9 V
- Reichweite: 0,2 bis 20 m
- Messgenauigkeit: ± 5 mm
- Einsatzbereich: innen / außen

**Logistische Daten:**

<b>Typ:</b>	<b>NLD 20</b>	<b>Gerät:</b>	<b>Laser-Distanzmesser</b>
<b>Art.-Nr.:</b>	22.700.70	<b>VE:</b>	3 Stück
<b>Ident-Nr.:</b>	01017	<b>20``:</b>	-- Stück
<b>EAN Code:</b>	4006825 540789	<b>40``:</b>	-- Stück
<b>Verpackung:</b>	190 x 35 x 280 mm	<b>40`` HC:</b>	-- Stück
		<b>Gewicht:</b>	0,42 kg (brutto)

