

Einhell®

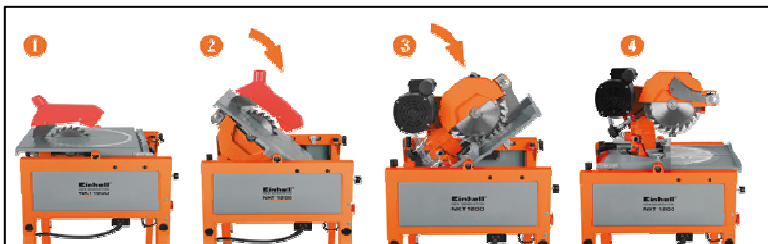
NEW GENERATION

Die 2-in-1-Lösung für Ihre Werkstatt!



Elektromechanische Motorbremse

Diese kompakte Tisch-, Kapp- und Gehrungssäge ist ein äußerst praktisches Multifunktionsgerät. Sie kann sowohl als vollwertige Kapp- als auch als Tischkreissäge verwendet werden und lässt sich mit wenigen Handgriffen umfunktionieren.



NKT 1200 Tisch-, Kapp- und Gehrungssäge

Logistische Daten:

Typ:	NKT 1200	VE:	1 Stück
Art.-Nr.:	43.072.00	20`:`:	179 Stück
Ident-Nr.:	01017	40`:`:	379 Stück
EAN Code:	4006825 536249	40`:` HC:	455 Stück
Verpackung:	622 x 566 x 440 mm	Gewicht:	36 kg (brutto)



Die 2-in-1-Lösung für Ihre Werkstatt!

Sägeblatt stufenlos 0°-45° nach rechts neigbar

Parallelanschlag mit zwei Anschlaghöhen

Maschinenkopf stufenlos 0°-45° nach links neigbar

Drehtisch nach links und rechts 0°-45° drehbar

einklappbares Untergestell

Stufenlose Schnitthöhenverstellung 0-45 mm

höhenverstellbarer Fuß

Ein-/Ausschalter mit Not-Aus Funktion und elektromechanischer Motorbremse



Merkmale:

- Ausgezeichnete Sägeleistung durch hohe Drehzahl und hartmetallbestücktes Sägeblatt
- Queranschlag von - 30° bis + 30° schwenkbar
- Parallelanschlag mit 2 Anschlaghöhen
- Komplett mit einklappbarem Untergestell
- Anschluss für Staubabsaugung Ø 36 mm
- Kapp-/ Gehrungssägen-Modus**
- Drehtisch von - 45° bis + 45° drehbar
- Ausführung von Doppelgehrungsschnitten
- Sägekopf stufenlos von 0° bis 45° neigbar

Tischkreissägen-Modus

- Sägeblatt von 0° bis 45° schwenkbar
- Schnitthöhe von 0 bis 45 mm einstellbar

Technische Daten:

- Netzspannung: 230 V ~ 50 Hz
- Leistung: 1200 Watt S6 40%
- Leerlaufdrehzahl: 3200 min⁻¹
- Sägeblatt: Ø 205 x Ø 30 x 2,5 mm
- Max. Schnitttiefe Tischkreissäge: 45 mm bei 90° 30 mm bei 45°
- Max. Schnitttiefe Kappsäge: 55 mm bei 90° 42 mm bei 45°
- Max. Schnittbreite Kappsäge: 180 mm bei 90° 125 mm bei 45°

Logistische Daten:

Typ:	NKT 1200	Gerät:	Tisch-, Kapp- und Gehrungssäge
Art.-Nr.:	43.072.00	VE:	1 Stück
Ident-Nr.:	01017	20`:	179 Stück
EAN Code:	4006825 536249	40`:	379 Stück
Verpackung:	622 x 566 x 440 mm	40` HC:	455 Stück
		Gewicht:	36 kg (brutto)

