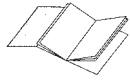


Ⓧ Bedienungsanleitung  
Werkstattwagen

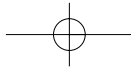
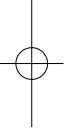
**C-LINE**

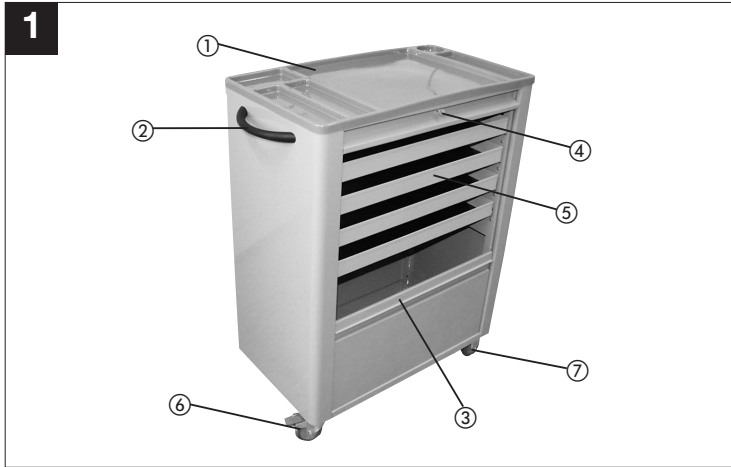
Art.-Nr.: 23.001.02

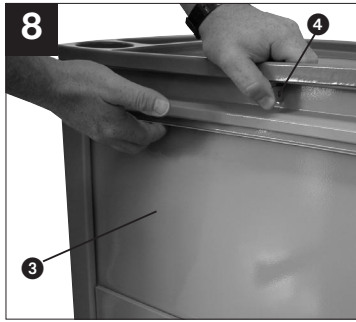
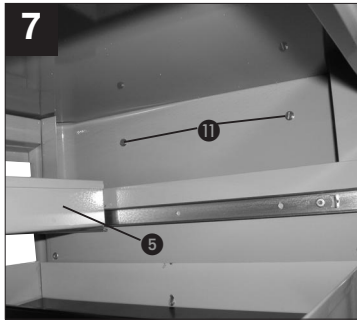
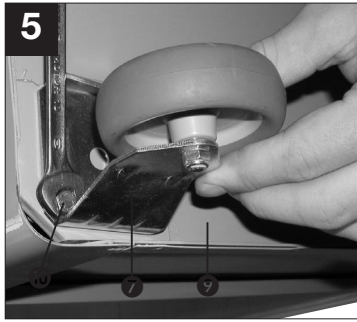
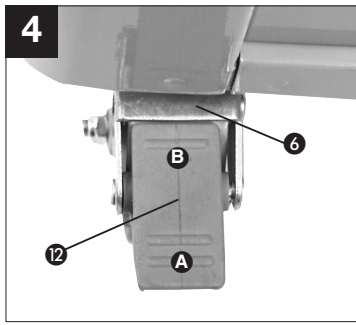
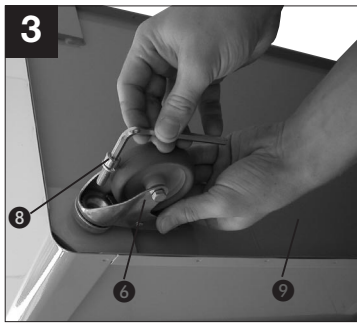
I.-Nr.: 01013 **WSW Quattro**



Ⓢ Bitte Seite 2 ausklappen







## 1. Gerätebeschreibung (Abb. 1)

- 1: Ablageschale
- 2: Fahrgriff
- 3: Schiebetür
- 4: Verriegelung für Schiebetür
- 5: Schubfächer
- 6: Lenkrollen
- 7: Feststehende Rollen

## 2. Lieferumfang

- Ablageschale (1)
- Fahrgriff (2)
- 4 x Laufrollen (6/7)
- Werkstückauflage (20)

## 3. Aufbau

### 3.1 Räder (Abb. 2-5)

- Zur Montage muß der Werkstattwagen auf die Seite gelegt werden (siehe Abb. 2).
- Die Lenkrollen (6) sind nach Abb. 3 mit einer Inbusschraube (8) und Federring am Unterboden (9) zu befestigen.
- Eine der Lenkrollen (6) ist mit einer Bremse ausgestattet (siehe Abb. 4). Durch Drücken der Bremse (12) auf Punkt A wird das Rad blockiert. Durch Drücken auf Punkt B wird das Rad wieder freigegeben.
- Die feststehenden Rollen (7) sind nach Abb. 5 mit zwei Sechskantschrauben (10) und Federring am Unterboden (9) zu befestigen.

### 3.2 Fahrgriff (Abb. 6/7)

- Werkstattwagen vorsichtig aufstellen
- Der Fahrgriff (2) wird auf der Vorderseite (Position der Lenkrollen) montiert.
- Hierzu das oberste Schubfach (5) ganz durchschieben und den Fahrgriff mit den beiden Zylinderschrauben (11) befestigen.

## 4. Bedienung der Schiebetür (Abb. 8)

- Zum Öffnen der Schiebetür (3) muß die Verriegelung (4) gedrückt werden.
- **Achtung!** Mit der anderen Hand Schiebetür (3) halten und langsam nach unten bewegen.
- Zum Schließen der Schiebetür (3) diese einfach nach oben ziehen, bis diese wieder in die Verriegelung einhackt!

## 5. Ersatzteilbestellung

Bei der Ersatzteilbestellung sollten folgende Angaben gemacht werden:

- Typ des Gerätes
- Artikelnummer des Gerätes
- Ident-Nummer des Gerätes
- Ersatzteil-Nummer des erforderlichen Ersatzteils

Ersatzteilliste WSW Quattro  
(siehe Abb. 1)

Art.-Nr.: 23.001.02      I.-Nr.: 01013

Pos.	Beschreibung	Et.-Nr.
01	Ablageschale	23.001.00.01
02	Fahrgriff	23.001.00.02
06/07	Radsatz	23.001.00.03

## GARANTIEURKUNDE

Wir gewähren Ihnen zwei Jahre Garantie gemäß nachstehenden Bedingungen. Die Garantiezeit beginnt jeweils mit dem Tag der Lieferung, der durch Kaufbeleg, wie Rechnung, Lieferschein oder deren Kopie, nachzuweisen ist. Innerhalb der Garantiezeit beseitigen wir alle Funktionsfehler am Gerät, die nachweisbar auf mangelhafte Ausführung oder Materialfehler zurückzuführen sind. Die dazu benötigten Ersatzteile und die anfallende Arbeitszeit werden nicht berechnet.

**Ausschluss:** Die Garantiezeit bezieht sich nicht auf natürliche Abnutzung oder Transportschäden, ferner nicht auf Schäden, die infolge Nichtbeachtung der Montageanleitung und nicht normgemäßer Installation entstanden. Der Hersteller haftet nicht für indirekte Folge- und Vermögensschäden. Durch die Instandsetzung wird die Garantiezeit nicht erneuert oder verlängert. Bei Garantieanspruch, Störungen oder Ersatzteilbedarf wenden Sie sich bitte an.

ISC GmbH - International Service Center  
Eschenstraße 6 · D-94405 Landau/Isar (Germany)  
Info-Tel. 0190-145 048 (62 Ct/Min.) • Telefax 0 99 51-26 10 und 52 50  
Service- und InfoServer: <http://www.isc-gmbh.info>