

- Ⓓ Bedienungsanleitung  
Frostwächter
- ⒸZ Návod k obsluze  
Protimrazové topidlo
- ⒾK Návod na obsluhu  
Zariadenie na ochranu proti mrazom
- ⒻR Naputak za upotrebu  
Kalorifer

**Einhell**<sup>®</sup>

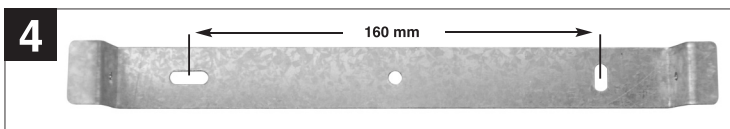
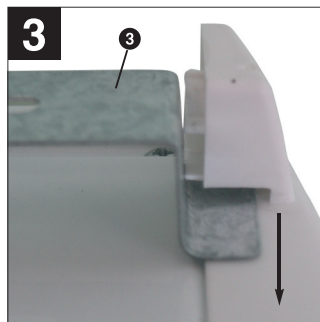
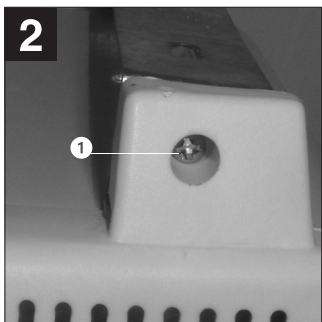
4

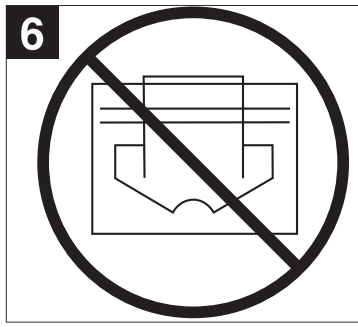


Art.-Nr.: 23.387.01

I.-Nr.: 01016

FW **500**





**D****1. Sicherheitshinweise**

- Vor der Inbetriebnahme die Bedienungsanleitung unbedingt beachten! Das Gerät darf nur wie darin beschrieben verwendet werden. Jede andere Verwendung ist unzulässig.
- Anleitung gut aufbewahren und ggf. an Dritte weiter geben.
- Überprüfen Sie, ob das Gerät in einem einwandfreien Zustand geliefert wurde. Bei eventuellen Beschädigungen Gerät nicht anschließen.
- Gerät ist nur zur Erwärmung der Raumluft in geschlossenen Räumen geeignet.
- Nicht für gewerbliche Zwecke geeignet.
- Netzleitung bei Betrieb nicht über heiße Geräteteile führen.
- Gerät nie öffnen und Spannung führende Teile berühren – **Lebensgefahr!**
- Gerät niemals in der Nähe von Feuchträumen oder Nasszellen (Bad, Dusche, Schwimmbad etc.) aufstellen. Bedienelemente dürfen von einer sich unter der Dusche, mit Flüssigkeit gefüllten Gefäß oder in der Badewanne befindlichen Person nicht berührt werden können.
- Niemals Gerät mit nassen Händen bedienen.
- Gerät so aufstellen, dass der Netzstecker jederzeit zugänglich ist.
- Ist das Gerät längere Zeit außer Betrieb, Netzstecker ziehen!
- Nur für beaufsichtigten Betrieb.
- Gerät darf nicht in Räumen in denen feuergefährliche Stoffe (z.B. Lösungsmittel usw.) oder Gase verwendet oder gelagert werden betrieben werden.
- Leicht entflammbare Stoffe oder Gase vom Gerät fernhalten.
- Nicht in feuergefährdeten Räumen (z.B. Holzschuppen) betreiben.
- Heizgerät nur mit vollständig ausgerollter Netzleitung betreiben.
- Nicht geeignet zur Installation an festverlegten Elektroleitungen.
- Keine Fremdkörper in Geräteöffnungen einführen – Gefahr von Stromschlag und Gerätebeschädigung.
- Kinder und Personen unter Medikamenten- oder Alkoholeinfluss sind vom Gerät fernzuhalten.
- Wartungsarbeiten und Reparaturen dürfen nur vom autorisierten Fachpersonal ausgeführt werden.
- Vor jedem Betrieb ist das Gerät insbesondere das Netzkabel auf Beschädigungen zu prüfen. Bei Beschädigungen wenden Sie sich an einen Elektrofachmann oder den in Ihrem Land

zuständigen Kundendienst (in Deutschland ISC GmbH).

- Eine Deckenmontage ist unzulässig.
- Wasser oder andere Flüssigkeiten dürfen niemals auf oder in das Gerät gelangen – Lebensgefahr!
- Bei Montage im Bad unbedingt die in Ihrem Land vorgeschriebenen Sicherheitsabstände beachten. Bedienelemente dürfen von einer sich unter der Dusche, mit Flüssigkeit gefüllten Gefäß oder in der Badewanne befindlichen Person nicht berührt werden können. Das Gerät darf in Deutschland nach VDE 0100 Teil 701 nicht im Schutzbereich 0, 1 oder 2 montiert werden. Beachten Sie die Vorschriften in Ihrem Land.
- Das Gerät nur an eine geerdete Netzsteckdose anschließen.
- Gerät nicht unmittelbar über oder unter einer Steckdose installieren.
- Decken Sie den Heizer niemals ab, da es zu Hitzestau und dadurch zu Schäden am Gerät oder Bränden kommen kann (Abb. 6).
- Gerät nicht in der Tierhaltung bzw. Tieraufzucht verwenden.
- Gehäuse kann sich bei längerem Betrieb stark erwärmen. Das Gerät so aufstellen, dass ein zufälliges Berühren ausgeschlossen ist.
- Gerät niemals auf langflorigen Teppichen aufstellen.
- Das Gerät darf von Kindern oder gebrechlichen Personen nur unter Aufsicht bedient werden. Kleine Kinder dürfen das Gerät nicht als Spielzeug benutzen.
- Es sind zum Gehäuse Mindestabstände von 100 mm seitlich, 300 mm nach oben, 150 mm nach unten (bei Wandmontage) und 500 mm nach vorne einzuhalten.

**2. Gerätebeschreibung (Abb. 1)**

1. Luftauslassgitter
2. Thermostatregler
3. Kontrollleuchte
4. Standfuß

**3. Montage**

Beachten Sie die unter Punkt 1 angeführten Sicherheitshinweise.

**3.1 Wandmontage (Abb. 2-4)**

Achtung! Stellen Sie sicher, dass sich im Bereich der Bohrlöcher keine elektrischen Leitungen oder andere

Installationen (z.B. Wasserrohre) befinden. Achten Sie auf festen, waagerechten Sitz des Gerätes an der Wand.

- Entfernen Sie die beiden seitlichen Sicherungsschrauben (1) mit denen die Wandhalterung am Heizer befestigt ist und schieben Sie die Wandhalterung (2) von der Rückwand des Heizers ab.
- Position der Bohrlöcher an der Wand markieren, Löcher bohren, Dübel einsetzen
- Wandhalterung waagrecht an Wand schrauben
- Gehäuserückwand des Heizers in die an die Wand montierte Wandhalterung schieben und mit den seitlichen Schrauben sichern.

### 3.2 Verwendung als Standgerät

- Schieben Sie die Standfüße auf die Haltestege (Abb. 5).

## 4. Technische Daten:

Nennspannung:	230 V ~ 50 Hz
Heizleistung:	500 W
Thermostatregler:	stufenlos regelbar
Schutzart:	IP24
Netzleitung:	3 x 0,75 mm <sup>2</sup> x 1800 mm
Gerätemaße ca.:	300 x 110 x 255 mm

## 5. Bestimmungsgemäße Verwendung

Das Gerät ist nur für den Privatbereich und nicht für eine gewerbliche Heizung ausgelegt. Es dient zur Frostfreihaltung und Temperierung kleiner Räume und ist zur Verwendung im Haus bestimmt.

## 6. Inbetriebnahme

Achtung! Vor Inbetriebnahme überprüfen, ob die vorhandene Spannung mit der angegebenen Spannung auf dem Datenschild übereinstimmt. Beachten Sie die unter Punkt 1 angeführten Sicherheitshinweise.

Bei Erstinbetriebnahme oder nach längerer Betriebspause kann es zu einer kurzzeitigen Geruchsbildung kommen. Dies ist kein Fehler. Um den Frostwächter ganz abzuschalten muss der Netzstecker gezogen werden.

### 6.1 Thermostatregler / Raumtemperaturregler (Abb. 1 / Pos. 2):

Drehen Sie den Regler ganz nach rechts bis die gewünschte Raumtemperatur erreicht ist. Ist das Gerät in Betrieb, leuchtet die Kontrollleuchte. Anschließend den Regler zurückdrehen, bis ein deutliches Klicken zu hören ist. Der Thermostatregler, schaltet das Heizgerät automatisch ein- und aus und sorgt für eine annähernd konstante Raumtemperatur. Voraussetzung dafür ist, das Heizgerät ist mit einer ausreichenden Heizleistung für den zu heizenden Raum ausgestattet.

**Hinweis:** Regler ganz nach links = Frostschutzstellung (ca. 5°C – 8°C). Das Gerät schaltet sich selbsttätig ein und aus.

### 6.2 Überhitzungsschutz

Bei übermäßiger Erwärmung schaltet sich die Heizung des Gerätes automatisch ab. Ist dies der Fall, Gerät ausschalten, Netzstecker ziehen und einige Minuten abkühlen lassen. Nach Beseitigung der Ursache (z.B. abgedecktes Luftgitter) kann das Gerät wieder eingeschaltet werden. Sollte es zum wiederholten Ansprechen des Überhitzungsschutzes kommen, wenden Sie sich bitte an Ihren Kundendienst (in Deutschland ISC GmbH).

## 7. Wartung und Reinigung

- Vor Beginn von Reinigungs- und Wartungsarbeiten muss das Gerät ausgeschaltet, vom Stromnetz getrennt und abgekühlt sein.
- Wartungs- und Reparaturarbeiten ausschließlich von einer Elektrowerkstatt oder der ISC GmbH durchführen lassen.
- Die Netzleitung muss regelmäßig auf Defekte oder Beschädigungen geprüft werden. Eine beschädigte Netzleitung darf nur vom Elektrofachmann oder der ISC GmbH unter Berücksichtigung der einschlägigen Bestimmungen ausgetauscht werden.
- Zur Reinigung des Gehäuses ein leicht feuchtes Tuch verwenden.
- Verunreinigungen durch Staub mit einem Staubsauger entfernen.
- Niemals leicht entzündliche Reinigungsmittel verwenden.

**D****8. Ersatzteilbestellung**

Bei der Ersatzteilbestellung sollten folgende Angaben gemacht werden:

- Typ des Gerätes
- Artikelnummer des Gerätes
- Ident- Nummer des Gerätes
- Ersatzteil- Nummer des erforderlichen Ersatzteils

Aktuelle Preise und Infos finden Sie unter [www.isc-gmbh.info](http://www.isc-gmbh.info)

**9. Störung**

Gerät heizt nicht	Haushaltssicherung spricht an	Haushaltssicherung prüfen, darauf achten, dass keine leistungsstarke Geräte die Sicherung zusätzlich belasten
	Stecker nicht eingesteckt	Stecker einstecken
	Raumtemperatur höher als eingestellte Temperatur am Gerät	Thermostatregler höher einstellen
	Überhitzungsschutz hat angesprochen	Gerät nicht mit Gegenständen abdecken, beachten der Mindestabstände!

Sollte das Gerät trotz Überprüfung der oben aufgeführten Ursachen nicht funktionieren, setzen Sie sich mit Ihrem Kundendienst (in Deutschland ISC GmbH) in Verbindung.

## 1. Bezpečnostní pokyny

- Před uvedením do provozu bezpodmínečně přečíst a dodržovat návod k použití! Přístroj smí být používán pouze tak, jak je v návodu popsáno. Každé jiné použití je nepřipustné.
- Návod si pečlivě uložte a v případě potřeby jej předějte třetímu.
- Překontrolujte, zda byl přístroj dodán v bezvadném stavu. Při eventuálním poškození přístroj nezapojovat.
- Před každým provozem je třeba přístroj a obzvláště síťový kabel překontrolovat, zda není poškozen. V případě poškození se obraťte na ISC GmbH.
- Není vhodné pro živnostenské použití.
- Přístroj je vhodný pouze na ohřívání vzduchu v uzavřených prostorech.
- Síťové vedení nevést přes ty části přístroje, které se při provozu zahřejí.
- Přístroj nikdy neotvírat a nedotýkat se dílů pod napětím – nebezpečí života!
- Přístroj nikdy neponořovat do vody – nebezpečí života!
- Přístroj nikdy neumísťovat v blízkosti vlhkých prostor nebo sanitárních buněk (koupelna, sprcha, bazén atd.). Osobám nalézajícím se pod sprchou, v nádobě naplněné vodou nebo ve vaně nesmí být možné dotknout se obslužných prvků.
- Přístroj nikdy neobsluhovat mokřima rukama.
- Přístroj nezakrývat - nebezpečí požáru!
- Přístroj umístit tak, aby byla síťová zástrčka kdykoliv přístupná.
- Pokud je přístroj delší dobu mimo provoz, vytáhnout síťovou zástrčku!
- Přístroj neinstalovat bezprostředně pod zásuvkou.
- Pouze pro provoz pod dohledem.
- Přístroj nesmí být provozován v místnostech, ve kterých jsou používány nebo skladovány zápalné látky (např. rozpouštědla) nebo plyny.
- Přístroj nedávat do blízkosti lehce zápalných látek nebo plynů.
- Nepoužívat v prostorách ohrožených ohněm (např. dřevěná kůlna).
- Přístroj provozovat pouze s úplně odvinutým síťovým vedením.
- Není vhodné pro instalaci na pevně položená elektrická vedení.
- Do otvorů přístroje nezavádět žádná cizí tělesa - nebezpečí úderu elektrickým proudem a poškození přístroje.
- Děti a osoby pod vlivem medikamentů nebo alkoholu nepouštět do blízkosti přístroje.

- Údržbu a opravy smí provádět pouze autorizovaný odborný personál.
- Přístroj používat pouze v uzavřených, suchých místnostech.
- Nepoužívat v blízkosti umyvadel, vodovodních přípojek, na plovárnách a v koupelně!
- Kryt přístroje se může po delším provozu silně zahřát. Přístroj umístit tak, aby nebylo možné se ho náhodně dotknout.
- Přístroj nikdy nepoužívat na kobercích s dlouhým vlasem.
- Přístroj nepoužívat v chovatelství nebo chovu zvířat (obr. 6).
- Přístroj nepoužívat v chovatelství nebo chovu zvířat.
- Kryt se může při delším provozu silně zahřát. Přístroj umístit tak, aby byl vyloučen náhodný dotyk.
- Přístroj nikdy nepoužívat na kobercích s dlouhým vlasem.
- Děti a nemocné osoby smí přístroj používat pouze pod dohledem. Malé děti nesmějí přístroj používat jako hračku.
- Ke krytu je třeba dodržovat minimální vzdálenosti 100 mm bočně, 300 mm nahoru, 150 mm dolů (při nástěnné montáži) a 500 mm dopředu.

## 2. Popis přístroje (obr. 1)

1. Mřížka výstupu vzduchu
2. Regulátor termostatu
3. Kontrolka
4. Noha

## 3. Montáž

Dodržujte bod 1 – bezpečnostní pokyny.

### 3.1 Nástěnná montáž (obr. 2 - 4)

- Pozor! Přesvědčte se o tom, že se v oblasti vrtaných otvorů nenalézají žádná elektrická vedení nebo jiné instalace (např. vodovodní trubky). Dbejte na pevné a vodorovné upevnění přístroje na zdi.
- Odstraňte oba postranní pojistné šrouby (1), kterými je nástěnný držák upevněn na topidle, a odsuňte nástěnný držák (2) ze zadní strany topidla.
  - Označit pozice vrtaných otvorů na zdi, vyvrtat otvory, vsadit hmoždinky.
  - Nástěnný držák našroubovat vodorovně na zeď.
  - Zadní stranu krytu topidla nasunout do nástěnného držáku namontovaného na zdi a

CZ

postranními šrouby zajistit.

### 3.2 Použití jako volně stojící přístroj

Do držáků na spodní straně přístroje nasuňte nohy (obr. 5).

## 4. Technická data:

Síťové napětí:	230 V ~ 50 Hz
Topný výkon:	500 W
Regulátor termostatu:	plynule nastavitelný
Krytí:	IP24
Síťové vedení:	3 x 0,75 mm <sup>2</sup> x 1,8 m
Rozměry přístroje bez nohou cca:	300 x 110 x 255 cmm

## 5. Použití podle způsobu určení

Přístroj je dimenzován pouze pro soukromé použití a ne pro průmyslové vytápění. Slouží k udržování teploty nad bodem mrazu a k temperování malých prostor a je určen pro použití v domě.

## 6. Uvedení do provozu

**Pozor!** Před uvedením do provozu přezkontrolujte, zda existující napětí souhlasí s napětím uvedeným na typovém štítku. Dbejte bezpečnostních pokynů uvedených v bodě 1. Při prvním uvedení do provozu nebo po delší provozní přestávce může dojít ke krátkodobé tvorbě zápachu. Toto ovšem není žádná porucha.

### 6.1 Regulátor termostatu/regulátor pokojové teploty (obr. 1/pol. 2)

Otočte regulátor zcela doprava, až je dosaženo požadované pokojové teploty. Pokud je přístroj v provozu, kontrolka svítí. Poté otáčet regulátorem zpět, až je slyšet zřetelné cvaknutí. Regulátor termostatu přístroj automaticky zapíná a vypíná a stará se tak o téměř konstantní pokojovou teplotu. Předpokladem je, že je přístroj vybaven topným výkonem dostačujícím pro vyhřátí požadované místnosti.

**Pokyn:** regulátor zcela doprava = poloha na ochranu proti mrazu (cca 5 °C – 8 °C). Přístroj se automaticky za- a vypíná.

### 6.2 Ochrana proti přehřátí

Při nadměrném zahrátí se přístroj automaticky vypne. Pokud k tomu dojde, přístroj vypnout, vytáhnout síťovou zástrčku a nechat ho několik minut ochladit. Po odstranění příčiny (např. zakrytá vzduchová mřížka) může být přístroj opět zapnut. Pokud dojde opakovaně k zareagování ochrany proti přehřátí, obraťte se prosím na zákaznický servis.

## 7. Údržba a čištění

- Před začátkem čistících a údržbových prací musí být přístroj vypnut, oddělen od sítě a ochlazen.
- Údržbové a opravárenské práce nechat provést výhradně v autorizované opravně nebo u firmy ISC.
- Síťové vedení musí být pravidelně kontrolováno, zda není defektní nebo nevykazuje poškození. Poškozené síťové vedení smí být vyměněno pouze odborným elektrikářem nebo firmou ISC GmbH za dodržení příslušných nařízení.
- Na čištění krytu používat lehce navlhlý hadr.
- Prachové nečistoty odstranit vysavačem.

## 8. Objednání náhradních dílů

Při objednávce náhradních dílů je třeba uvést následující údaje:

- Typ přístroje
- Číslo artiklu přístroje
- Identifikační číslo přístroje
- Číslo požadovaného náhradního dílu

Aktuální ceny a informace naleznete na [www.isc-gmbh.info](http://www.isc-gmbh.info)



**9. Porucha**

Přístroj netopí	Pojistka v bytě zareagovala	Pojistku v bytě překontrolovat, dbát na to, aby pojistka nebyla dodatečně zatěžována přístroji s velkým výkonem
	Zástrčka není zastrčena	Zástrčku zastrčit
	Pokojová teplota je vyšší, než teplota nastavená na přístroji	Regulátor termostatu nastavit na vyšší teplotu
	Ochrana před přehřátím zareagovala	Přístroj nezakrývat předměty, dodržovat minimální vzdálenost!

Pokud přístroj i po překontrolování výše uvedených příčin nefunguje, obraťte se na Váš zákaznický servis (v Německu ISC GmbH).

SK

## 1. Bezpečnostné pokyny

- Pred uvedením do prevádzky bezpodmienečne dbať na návod na obsluhu! Prístroj smie byť použitý len tak, ako to je popísané v tomto návode. Každý iný spôsob použitia je nepripustný.
- Návod starostlivo uschovať a adne poskytnúť tretím osobám.
- Skontrolujte, či bol zakúpený prístroj dodaný v bezchybnom stave. Pri prípadných poškodeniach prístroj nezapojujte na sieť.
- Prístroj je vhodný len na zohrievanie vzduchu v uzatvorených miestnostiach.
- Nevhodné pre profesionálne použitie.
- Sieťové vedenie neviest počas prevádzky cez horúce časti prístroja.
- Prístroj nikdy neotvárať a nedotýkať sa súčastí pod napätím – **životné nebezpečenstvo!**
- Prístroj nikdy neumiestňovať vňa, sprcha, bazén atď.). Obslužné prvky prístroja nesmú byť umiestnené tak, aby sa ich mohla dotknúť osoba stojaca pod sprchou, v nádobe naplnenej vodou alebo vo vani.
- Nikdy sa nedotýkať prístroja mokrymi rukami.
- Prístroj umiestniť tak, aby bola sieťová zástrčka vždy prístupná.
- Ak je prístroj dlhší čas mimo prevádzku, vytiahnuť elektrickú zástrčku zo siete!
- Len na prevádzku pod dozorom.
- Prístroj nesmie byť prevádzkovaný v apod.) alebo plyny.
- Lahko zápalné látky alebo plyny držať mimo dosahu prístroja.
- Neprevádzkovať v miestnostiach ohrozených vznikom požiaru (napr. drevené stodoly).
- Vykurovací prístroj prevádzkovať len s úplne odrolovaným sieťovým vedením.
- Nevhodné pre inštaláciu na pevne uloženom elektrickom vedení.
- Do otvorov prístroja nevkladať žiadne cudzie predmety – nebezpečenstvo elektrického úrazu a poškodenia prístroja.
- Prístroj je potrebné umiestniť mimo dosahu detí, rovnako ako aj osôb pod vplyvom liekov alebo alkoholu.
- Údržbové práce a opravy smú byť vykonávané len autorizovaným odborným personálom.
- Pred každým uvedením do prevádzky sa musí skontrolovať, či nie je poškodený prístroj a obzvlášť sieťový kábel. Pri poškodeniach sa obráťte na odborného elektrikára alebo na príslušný zákaznicky servis vo vašej krajine (v

Nemecku na spoločnosť ISC GmbH).

- Montáž na strop je nepripustná.
- Voda alebo iné tekutiny sa nesmú v žiadnom prípade dostať na prístroj ani do prístroja – životné nebezpečenstvo!
- Pri montáži v kúpeľni bezpodmienečne dodržiavajte predpísané bezpečnostné odstupy platné pre vašu krajinu. Obslužné prvky prístroja nesmú byť umiestnené tak, aby sa ich mohla dotknúť osoba stojaca pod sprchou, v nádobe naplnenej vodou alebo vo vani. Prístroj sa v Nemecku nesmie inštalovať podľa smernice VDE 0100 časť 701 v ochrannej oblasti 0,1 alebo 2. Dbajte na predpisy platné vo vašej krajine.
- Prístroj zapojovať len na uzemnenú sieťovú zásuvku.
- Prístroj neinštalovať bezprostredne nad ani pod zásuvku.
- Ohrievač nikdy neprikrývajte, pretože môže dôjsť kistroja alebo k vzniku požiaru (obr. 6).
- Prístroj nepoužívať pri chove zvierat resp. v odchovných závodoch.
- Kryt prístroja sa môže pri dlhšej prevádzke silno zohriať. Prístroj umiestniť tak, aby bolo vylúčené náhodné dotknutie.
- Prístroj nikdy neumiestňovať na dlhosrstých kobercoch.
- Prístroj smú používať deti alebo osoby ľudia s krehkým zdravím len pod dozorom. Malé deti nesmú používať prístroj ako hračku.
- Musia sa dodržať minimálne odstupy od telesa prístroja 100 mm postranne, 300 mm nahor, 150 mm nadol (pri montáži na stenu) a 500 mm dopredu.

## 2. Popis prístroja (obr. 1)

1. Mriežka výstupu vzduchu
2. Termostatový regulátor
3. Kontrolná žiarovka
4. Podstavec

## 3. Montáž

Dodržiavajte bod 1 - bezpečnostné pokyny.

### 3.1 Montáž na stenu (obr. 2 - 4)

Pozor! Zabezpečte, aby sa ver nenachádzali žiadne elektrické vedenia alebo iné inštalácie (napr. vodovodné potrubia). Dbajte na pevné, vodorovné uloženie prístroja na stenu.

- Odstráňte obidve postranné poistné skrutky (1), ktorými je pripevnený nástenný držiak na ohrievači, a stenový držiak (2) dole zo zadnej steny ohrievača.
- Označte pozíciu pre vŕtanie dier na stenu, vyvŕtajte diery, vložte kolíky.
- Nástenný držiak naskrutkovať na stenu vodorovne.
- Zadnú stranu krytu ohrievača nasunúť na nástenný držiak namontovaný na stenu aripevniť pomocou postranných skrutiek.

### 3.2 Použitie ako stacionárny prístroj

Nasuňte podstavcové nohy na upevňovacie strmene (obr. 5).

## 4. Technické údaje:

Menovité napätie:	230 V – 50 Hz
Vykurovací výkon:	500 W
Termostátový regulátor:	plynulo regulovateľný
Stupeň ochrany:	IP24
Sieťové vedenie:	3 x 0,75 mm <sup>2</sup> x 1,8 m
Hmotnosť prístroja bez podstavcov cca:	300 x 110 x 255 cm

## 5. Správne použitie prístroja

Prístroj je určený len pre súkromné domáce používanie análne vykurovanie. Slúži na ochranu proti mrazom a temperovanie malých miestností a je určený na použitie v domoch.

## 6. Uvedenie do prevádzky

**Pozor!** Skontrolujte pred uvedením do prevádzky, či sa prítomné napätie zhoduje s napätím uvedeným na typovom štítku prístroja. Dodržiavajte bezpečnostné pokyny uvedené v bode 1 tohto návodu. Pri prvom uvedení do prevádzky alebo po dlhšej prevádzkovej prestávke môže dôjsť ku krátkodobému tvoreniu zápachu. Nie je poruchou prístroja.

### 6.1 Termostátový regulátor/regulátor teploty miestnosti (obr. 1/pol. 2):

Otočte regulátor celkom doprava, až kým sa nedosiahne požadovaná teplota miestnosti. Ak je zariadenie v prevádzke, svieti kontrolné svetlo.

Nakoniec otočte regulátor na nižšiu teplotu, až kým nebudete počuť zreteľné cvaknutie. Termostátový regulátor automaticky zapína a vypína vykurovací prístroj a zabezpečuje tak približne konštantnú teplotu miestnosti. Predpokladom je to, aby bol vykurovací prístroj vybavený dostatočne dimenzovaným vykurovacím výkonom pre vykurovanú miestnosť.

**Upozornenie:** Regulátor celkom doľava = poloha ochrany proti mrazom (cca 5 °C – 8 °C). Prístroj sa zapína a vypína samostatne.

### 6.2 Ochrana proti prehriatiu

Pri nadmernom prehriatí sa prístroj automaticky vypne. Ak dôjde k takému vypnutiu, vypnite prístroj, vytiahnite elektrickú zástrčku zo siete a prístroj nechajte niekoľko minút vychladnúť. Po odstránení príčiny (napr. prikrýta vzduchová mriežka) sa môže prístroj znova zapnúť. Ak by malo dôjsť k opakovanému vypínaniu prístroja ochranou proti prehriatiu, obráťte sa prosím na váš zákaznický servis.

## 7. Údržba a čistenie

- Pred zahájením čistiacich a údržbových prác sa musí prístroj vypnúť, odpojiť zo siete a musí vychladnúť.
- Údržbové práce a opravy smú byť vykonávané výlučne len autorizovaným elektrotechnickým servisom alebo spoločnosťou ISC GmbH.
- Sieťové vedenie sa musí pravidelne kontrolovať, či nie defektné alebo poškodené. Poškodené sieťové vedenie smie byť vymenené len odborným elektrikárom alebo spoločnosťou ISC GmbH pri dodržaní príslušných predpisov.
- Na čistenie krytu prístroja používať len vlhkú utierku.
- Znečistenie prachom odstraňovať pomocou vysávača.

## 8. Objednanie náhradných dielov

Pri objednávaní náhradných dielov je potrebné uviesť nasledovné údaje:

- Typ prístroja
- Výrobné číslo prístroja
- Identifikačné číslo prístroja
- Číslo potrebného náhradného dielu

**SK**

Aktuálne ceny a informácie nájdete na  
[www.isc-gmbh.info](http://www.isc-gmbh.info)

**9. Porucha**

Prístroj nevykuruje	Vypína sa poistka v rozvádzači v domácnosti	Skontrolovať poistku v domácom rozvádzači, dbať na to, aby túto poistku nezafazovali žiadne ďalšie výkonovo náročné prístroje
	Zástrčka nie je zapojená	Zapojiť zástrčku
	Teplota miestnosti je vyššia ako nastavená teplota na prístroji	Nastaviť termostátový regulátor na vyššiu teplotu
	Aktivovala sa ochrana proti prehriatiu	Prístroj neprikrývajte žiadnymi predmetmi, dodržiavajte minimálne odstup!

Ak by prístroj napriek skontrolovaniu hore uvedených možných príčin nefungoval, obráťte sa prosím na váš zákaznícky servis (v Nemecku spoločnosť ISC GmbH).

## 1. Sigurnosne napomene

- Prije puštanja u rad obavezno obratite pažnju na upute za uporabu! Uredjaj smijete koristiti samo na način opisan u uputama. Bilo koja druga primjena nije dopuštena.
- Upute dobro sačuvajte i po potrebi ih prosljedite drugoj osobi.
- Provjerite je li uredjaj isporučen u besprijekornom stanju. U slučaju eventualnih oštećenja nemojte ga priključivati.
- Uredjaj je namijenjen za zagrijavanje zraka u zatvorenim prostorijama.
- Nije prikladan za komercijalnu namjenu.
- Prilikom rada mrežni kabel ne vodite preko vrućih dijelova.
- Nikad ne otvarajte uredjaj i ne dirajte vodljive dijelove – opasnost po život!
- Uredjaj nikad ne postavljajte u blizini vlažnih prostorija ili komora (kupaonica, tuš, bazen itd.). Osoba koja se nalazi pod tušem, drži posudu napunjenu vodom ili se nalazi u kadi ne smije dodirivati elemente za upravljanje uredjajem.
- Nikad ne dodirujte uredjaj vlažnim rukama.
- Uredjaj postavite tako da mrežni utikač bude dostupan u svakom trenutku.
- Ako uredjaj ne radi dulje vrijeme, izvucite mrežni utikač!
- Koristiti samo uz nadzor.
- Uredjaj nikad ne koristite u prostorijama u kojima se koriste ili skladište lakozapaljivi materijali (npr. otapala itd.) ili plinovi.
- Lako zapaljive materijale ili plinove držite podalje od uredjaja.
- Ne koristite uredjaj u lakozapaljivim prostorijama (npr. šupama s ogrjevom).
- Grijalicu pogonite samo s potpuno odmotanim mrežnim kabelom.
- Uredjaj je neprikladan za priključivanje na fiksno ugrađene električne vodove.
- Ne umećite strana tijela u otvore uredjaja opasnost od strujnog udara i oštećenja uredjaja. Djecu i osobe pod utjecajem medikamenata ili alkohola držite podalje od uredjaja.
- Radove održavanja i popravke smije provoditi samo ovlašteno stručno osoblje.
- Prije svakog puštanja u rad provjerite uredjaj, a posebno njegov mrežni kabel. U slučaju oštećenja obratite se električaru ili ovlaštenom servisu u Vašoj zemlji (u Njemačkoj ISC GmbH).
- Stropna montaža nije dopuštena.
- Na ili u uredjaj ne smije dospjeti voda ili druge tekućine – opasnost po život!

- Kod montaže u kupaonici obavezno se pridržavajte sigurnosnih razmaka propisanih u Vašoj zemlji. Osoba koja se nalazi pod tušem, drži posudu napunjenu vodom ili se nalazi u kadi ne smije dodirivati elemente za upravljanje uredjajem. U Njemačkoj uredjaj se prema propisu Saveza njemačkih elektrotehničara (VDE) 0100 dio 701 ne smije montirati u zaštićenom području 0, 1 ili 2. Pridržavajte se propisa u Vašoj zemlji.
- Uredjaj priključite samo na uzemljenu mrežnu utičnicu.
- Ne instalirajte uredjaj neposredno iznad ili ispod utičnice.
- Nikad ne prekrivajte grijalicu jer može doći do akumulacije topline, a to može uzrokovati oštećenja uredjaja ili požar (sl. 6).
- Nemojte koristiti uredjaj na mjestima gdje držite odnosno uzgajate životinje.
- Kućiste se tijekom dulje uporabe može jako zagrijati. Postavite uredjaj tako da ne postoji mogućnost slučajnog dodira.
- Nikad nemojte stavljati uredjaj na debeli tepih.
- Djeca i osjetljive osobe smiju koristiti ovaj uredjaj samo pod nadzorom druge osobe. Mala djeca ne smiju koristiti uredjaj kao igračku.
- Potrebno je održavati minimalni razmak od kućista od 100 mm bočno, 300 mm prema gore, 150 mm prema dolje (kod zidne montaže) i 500 mm prema naprijed.

## 2. Opis uredjaja (sl. 1)

1. Rešetka za izlaz zraka
2. Termostatski regulator
3. Kontrolna žaruljica
4. Nogar

## 3. Montaža

Obratite pažnju na točku 1 – sigurnosne upute.

### 3.1 Zidna montaža (sl. 2 - 4)

- Pažnja! Provjerite nalaze li se u području rupa električni vodovi ili druge instalacije (npr. vodovodne cijevi). Pazite da uredjaj dosjedne na zid čvrsto i vodoravno.
- Uklonite oba bočna sigurnosna vijka (1) pomoću kojih se zidni držač pričvrsti na grijalicu i odmaknite zidni držač (2) sa stražnje stijenke grijalice.
  - Označite položaj rupa na zidu, izbušite rupe, umetnite tiple

- Zidni držač uvrnite vodoravno na zid
- Gurnite stražnju stijenku kućišta grijalice u zidni držač montiran na zid i osigurajte bočnim vijcima.

### 3.2 Korištenje kao stacionarnog uređaja

Pomaknite nogare na pridržne segmente (sl. 5).

## 4. Tehnički podaci:

Nazivni napon:	230 V – 50 Hz
Snaga grijanja:	500 W
Termostatski regulator:	moгуćnost kontinuirane regulacije
Vrsta zaštite:	IP24
Mrežni kabel:	3 x 0,75 mm <sup>2</sup> x 1,8 m
Dimenzije uređaja bez nogara cca:	300 x 110 x 255 mm

## 5. Namjenska uporaba

Uređaj je konstruiran samo za privatnu uporabu, a ne za grijanje u komercijalne svrhe. Služi za grijanje i temperiranje manjih prostorija i namijenjen je za korištenje u kući.

## 6. Puštanje u rad

Pažnja! Prije puštanja u rad provjerite je li postojeći napon u skladu s vrijednošću napona navedenom na pločici s podacima. Obratite pažnju na sigurnosne upute navedene pod točkom 1. Kod prvog puštanja u rad ili nakon duljeg mirovanja može doći do kratkotrajnog stvaranja mirisa. Tu se ne radi o kvaru. Da biste kalorifer isključili u cijelosti, morate izvući mrežni utikač.

### 6.1 Termostatski regulator/regulator sobne temperature (sl. 1/poz. 2):

Okrećite regulator do krajnjeg desnog položaja tako da se postigne željena temperatura u prostoriji. Ako je uređaj u pogonu, svijetli kontrolna žaruljica. Na kraju vratite regulator na početni položaj tako da čujete jasan klik. Termostatski regulator automatski uključuje i isključuje grijalicu i tako održava približno konstantnu temperaturu u prostoriji. Pretpostavka za to je da grijalica posjeduje dostatnu snagu za grijanje prostorije.

**Napomena:** regulator u krajnjem lijevom položaju = položaj zaštite od smrzavanja (oko 5 °C – 8 °C).

14

Uređaj se samostalno uključuje i isključuje.

### 6.2 Zaštita od pregrijavanja

Kod prekomjernog zagrijavanja uređaj se automatski isključuje. U tom slučaju isključite uređaj, izvucite mrežni utikač i ostavite ga da se nekoliko minuta hladi. Nakon uklanjanja uzroka (npr. prekrivena rešetka za zrak) uređaj se može ponovno uključiti. Ako dodje do ponovnog reagiranja zaštite od pregrijavanja, molimo da se obratite vašoj servisnoj službi.

## 7. Održavanje i čišćenje

- Prije početka radova čišćenja i održavanja morate uređaj isključiti, odvojiti ga od mreže i pustiti da se ohladi.
- Radove popravaka i održavanja prepustite isključivo ovlaštenoj servisnoj radionici ili poduzeću ISC GmbH.
- Mrežni kabel morate redovito provjeravati na kvarove i oštećenja. Oštećeni mrežni kabel smije zamijeniti samo električar ili poduzeće ISC GmbH uz pridržavanje važećih odredaba.
- Za čišćenje kućišta koristite blago navlaženu krpnu.
- Nečistoće od prašine uklanjanje usisavačem.

## 8. Naručivanje rezervnih dijelova

Kod naručivanja rezervnih dijelova potrebno je navesti sljedeće podatke:

- tip uređaja
- kataloški broj uređaja
- identifikacijski broj uređaja
- kataloški broj rezervnog dijela

Aktualne cijene i informacije potražite na web-adresi [www.isc-gmbh.info](http://www.isc-gmbh.info)

**9. Smetnje**

Uredjaj ne grije	Reagirao je kućni osigurač	Provjerite osigurač, ispitajte ne opterećuju li dodatno još neki veći potrošači dotični osigurač.
	Utikač nije utaknut	Utaknite utikač
	Sobna temperatura je viša od temperature podešene na uređaju	Termostatski regulator podesite na višu temperaturu
	Reagirala je zaštita od pregrijavanja	Ne pokrivajte uređaj predmetima i održavajte minimalno dopuštene razmake od njega!

Ako uređaj unatoč prije navedenim razlozima ne funkcionira, obratite se vašoj servisnoj službi (u Njemačkoj ISC GmbH).

ISC GmbH  
 Eschenstraße 6  
 D-94405 Landau/Isar

# Konformitätserklärung



- |                                                                                                                                                                                                                                                                                                                                                                                                                                                                                                                                                                                                                                                                                                                                                                                                                                                                                                                                                                                                                                                                                                                                                                                                                                                                                                                                                                                                                                  |                                                                                                                                                                                                                                                                                                                                                                                                                                                                                                                                                                                                                                                                                                                                                                                                                                                                                                                                                                                                                                                                                                                                                                                                                                                                |
|----------------------------------------------------------------------------------------------------------------------------------------------------------------------------------------------------------------------------------------------------------------------------------------------------------------------------------------------------------------------------------------------------------------------------------------------------------------------------------------------------------------------------------------------------------------------------------------------------------------------------------------------------------------------------------------------------------------------------------------------------------------------------------------------------------------------------------------------------------------------------------------------------------------------------------------------------------------------------------------------------------------------------------------------------------------------------------------------------------------------------------------------------------------------------------------------------------------------------------------------------------------------------------------------------------------------------------------------------------------------------------------------------------------------------------|----------------------------------------------------------------------------------------------------------------------------------------------------------------------------------------------------------------------------------------------------------------------------------------------------------------------------------------------------------------------------------------------------------------------------------------------------------------------------------------------------------------------------------------------------------------------------------------------------------------------------------------------------------------------------------------------------------------------------------------------------------------------------------------------------------------------------------------------------------------------------------------------------------------------------------------------------------------------------------------------------------------------------------------------------------------------------------------------------------------------------------------------------------------------------------------------------------------------------------------------------------------|
| <ul style="list-style-type: none"> <li>Ⓢ erklärt folgende Konformität gemäß EU-Richtlinie und Normen für Artikel</li> <li>Ⓢ declares conformity with the EU Directive and standards marked below for the article</li> <li>Ⓢ déclare la conformité suivante selon la directive CE et les normes concernant l'article</li> <li>Ⓢ verklaart de volgende conformiteit in overeenstemming met de EU-richtlijn en normen voor het artikel</li> <li>Ⓢ declara la siguiente conformidad a tenor de la directiva y normas de la UE para el artículo</li> <li>Ⓢ declara a seguinte conformidade de acordo com a directiva CE e normas para o artigo</li> <li>Ⓢ förklarar följande överensstämmelse enl. EU-direktiv och standarder för artikeln</li> <li>Ⓢ ilmoittaa seuraavaa Euroopan unionin direktiivien ja normien mukaista yhdenmukaista tuotetta</li> <li>Ⓢ erklærer herved følgende samsvar med EU-direktiv og standarder for artikkelen</li> <li>Ⓢ заявляет о соответствии товара следующим директивам и нормам ЕС</li> <li>Ⓢ izjavňuje sľedeću uskladjenost s odredbama i normama EU za artikl.</li> <li>Ⓢ deklará următoarea conformitate cu linia directoare CE și normele valabile pentru articolul.</li> <li>Ⓢ ürün ile ilgili olarak AB Yönetmeliğindeki ve Normları gereğince aşağıdaki uyguntuk açıklar masını sunar.</li> <li>Ⓢ δηλώνει την ακόλουθη συμμόρφωση με την Οδηγία ΕΕ και τα πρότυπα για το προϊόν</li> </ul> | <ul style="list-style-type: none"> <li>Ⓢ dichiara la seguente conformità secondo la direttiva UE e le norme per l'articolo</li> <li>Ⓢ atesteter følgende overensstemmelse i henhold til EU-direktiv og standarder for produkt</li> <li>Ⓢ prohlašuje následující shodu podle směrnice EU a norem pro výrobek.</li> <li>Ⓢ a következő konformitást jelenti ki a termékerek vonatkozó EU-irányvonalak és normák szerint</li> <li>Ⓢ pojasnjuje sledečo skladnost po smernici EU in normah za artikel.</li> <li>Ⓢ deklaruje zgodność wymienionego poniżej artykułu z następującymi normami na podstawie dyrektywy WE.</li> <li>Ⓢ vydáva nasledujúce prehlásenie o zhode podľa smernice EÚ a noriem pre výrobok.</li> <li>Ⓢ декларира следното съответствие съгласно директивите и нормите на ЕС за продукта.</li> <li>Ⓢ заявляє про відповідність згідно з Директивою ЄС та стандартами, чинними для даного товару</li> <li>Ⓢ deklareerib vastavuse järgnevale EL direktiivi dele ja normidele</li> <li>Ⓢ deklaruoja atitiktį pagal ES direktyvas ir normas</li> <li>Ⓢ izjavljuje sledeći konformitet u skladu s odredbom EZ i normama za artikl</li> <li>Ⓢ Atbilstības sertifikāts apliecina zemāk minēto preču atbilstību ES direktīvām un standartiem</li> </ul> |
|----------------------------------------------------------------------------------------------------------------------------------------------------------------------------------------------------------------------------------------------------------------------------------------------------------------------------------------------------------------------------------------------------------------------------------------------------------------------------------------------------------------------------------------------------------------------------------------------------------------------------------------------------------------------------------------------------------------------------------------------------------------------------------------------------------------------------------------------------------------------------------------------------------------------------------------------------------------------------------------------------------------------------------------------------------------------------------------------------------------------------------------------------------------------------------------------------------------------------------------------------------------------------------------------------------------------------------------------------------------------------------------------------------------------------------|----------------------------------------------------------------------------------------------------------------------------------------------------------------------------------------------------------------------------------------------------------------------------------------------------------------------------------------------------------------------------------------------------------------------------------------------------------------------------------------------------------------------------------------------------------------------------------------------------------------------------------------------------------------------------------------------------------------------------------------------------------------------------------------------------------------------------------------------------------------------------------------------------------------------------------------------------------------------------------------------------------------------------------------------------------------------------------------------------------------------------------------------------------------------------------------------------------------------------------------------------------------|

**Frostwächter FW 500**

- |                                                          |                                           |
|----------------------------------------------------------|-------------------------------------------|
| <input type="checkbox"/> 98/37/EG                        | <input type="checkbox"/> 87/404/EWG       |
| <input checked="" type="checkbox"/> 73/23/EEG_93/68/EEC  | <input type="checkbox"/> R&TTED 1999/5/EG |
| <input type="checkbox"/> 97/23/EG                        | <input type="checkbox"/> 2000/14/EG:      |
| <input checked="" type="checkbox"/> 89/336/EEG_93/68/EEC | <input type="checkbox"/> 95/54/EG:        |
| <input type="checkbox"/> 90/396/EEG                      | <input type="checkbox"/> 97/68/EG:        |
| <input type="checkbox"/> 89/686/EEG                      |                                           |

EN 60335-1: 2002+A11; EN 60335-2-30: 2003; EN 50366: 2003;  
 EN 55014-1: 2000+A1+A2; EN 55014-2: 1997+A1;  
 EN 61000-3-2: 2003; EN 61000-3-3: 1995+A1

Landau/Isar, den 10.05.2006

Weichselgartner  
 Leiter QS Konzern

Sievers  
 Product-Management

Art.-Nr.: 23387.01 I.-Nr.: 01016 Archivierung: 2338701-17-4155050  
 Subject to change without notice



# GARANTIEURKUNDE

Auf das in der Anleitung bezeichnete Gerät geben wir 2 Jahre Garantie, für den Fall, dass unser Produkt mangelhaft sein sollte. Die 2-Jahres-Frist beginnt mit dem Gefahrenübergang oder der Übernahme des Gerätes durch den Kunden. Voraussetzung für die Geltendmachung der Garantie ist eine ordnungsgemäße Wartung entsprechend der Bedienungsanleitung sowie die bestimmungsgemäße Benutzung unseres Gerätes.

**Selbstverständlich bleiben Ihnen die gesetzlichen Gewährleistungsrechte innerhalb dieser 2 Jahre erhalten.** Die Garantie gilt für den Bereich der Bundesrepublik Deutschland oder der jeweiligen Länder des regionalen Hauptvertriebspartners als Ergänzung der lokal gültigen gesetzlichen Vorschriften. Bitte beachten Sie Ihren Ansprechpartner des regional zuständigen Kundendienstes oder die unten aufgeführte Serviceadresse.

ISC GmbH · International Service Center  
Eschenstraße 6 · D-94405 Landau/Isar (Germany)  
Info-Tel. 0180-5 120 509 · Telefax 0180-5 835 830  
Service- und Infoserver: <http://www.isc-gmbh.info>

## ☞ ZÁRUČNÍ LIST

Na přístroj označený v návodu poskytujeme záruku 2 let, pro ten případ, že by byl náš výrobek vadný. Tato záruka začíná přechodem rizika nebo převzetím přístroje zákazníkem.

Předpokladem pro uplatnění záruky je řádná údržba příslušně podle návodu k obsluze a používání našeho přístroje k určenému účelu.

**Samozřejmě Vám během těchto 2 let zůstanou zachována zákonná záruční práva.**

Záruka platí na území Spolkové republiky Německo nebo příslušné země regionálního hlavního distribučního partnera jako doplněk lokálně platných zákonných předpisů. V případě potřeby se prosím obraťte na Vaše kontaktního partnera regionálního příslušného zákaznického servisu nebo na dále uvedenou servisní adresu.

## ☞ GARANCIJSKI LIST

Za napravo, ki je navedena v navodilih, dajemo 2 leti garancije v primeru, če bi bil naš proizvod pomanjkljiv. 2-letni rok začne teči s prenosom jamstva ali s prevzemom naprave s strani kupca. Predogoj za uveljavljanje garancije je redno pravilno vzdrževanje v skladu z navodili za uporabo ter namenska predpisana uporaba naše naprave.

**Samoumevno je, da v roku teh 2 let ostanejo za Vas v veljavi Vaše zakonite pravice glede jamstva za proizvod.**

Garancija velja za območje Zvezne Republike Nemčije ali posameznih dežel regionalnega glavnega prodajnega partnerja kot dopolnilo k lokalnim veljavim zakonskim predpisom. Prosimo, če upoštevate Vašo kontaktno osebo v priložni servisni službi ali na spodaj navedenem naslovu servisne službe.

## ☞ Záručný list

Na prístroj popísaný v návode na obsluhu poskytujeme záruku 2 roky, ktorá sa vzťahuje na prípad, keby bol výrobok chybný. Záručná 2-ročná lehota sa začína prechodom rizika alebo prevzatím prístroja zákazníkom.

Predpokladom pre uplatnenie nároku zo záruky je správna údržba prístroja podľa návodu na obsluhu ako aj používanie prístroja výlučne len na tie účely, na ktoré bol určený.

**Samozrejme Vám ostávajú zachované zákonom predpísané práva na záruku vpo dobu trvania týchto 2 rokov.**

Záruka platí pre oblasť Spolkovej republiky Nemecko alebo príslušných krajín regionálneho hlavného distribučného partnera ako doplnenie k lokálne platným zákonným predpisom. Prosím informujte sa u Vašho kontaktného partnera príslušného regionálneho zákaznického servisu alebo na dále uvedenej servisnej adrese.

## ☞ GARANCIJSKI LIST

Za uredjaj opisan u uputama dajemo 2 godine jamstva u slučaju eventualnog nedostatka na našem proizvodu. Rok od 2 godine započinje s prijelazom rizika ili s preuzimanjem uredjaja od strane kupca.

Pretpostavka za ostvarivanje prava jamstva je pravilno održavanje u skladu s uputama za uporabu, kao i svrsishodno korištenje našeg uredjaja.

**Razumljivo je da zadržavate zakonsko pravo jamstva unutar te 2 godine.**

Jamstvo važi za područje Savezne Republike Njemačke ili dotičnih zemalja regionalnog glavnog trgovačkog partnera kao dopuna lokalno važećih zakonskih propisa. Molimo Vas da obratite pažnju na Vašu kontaktnu osobu nadležne servisne službe u regiji ili na doloje navedenu adresu servisa.

- ☞ Technische Änderungen vorbehalten
- ☞ Technické změny vyhrazeny
- ☞ Tehnične spremembe pridržane.
- ☞ Zadržavamo pravo na tehnične izmjene.
- ☞ Technické změny vyhradené



⑥ Nur für EU-Länder

Werfen Sie Elektrowerkzeuge nicht in den Hausmüll!

Gemäß europäischer Richtlinie 2002/96/EG über Elektro- und Elektronik-Altgeräte und Umsetzung in nationales Recht müssen verbrauchte Elektrowerkzeuge getrennt gesammelt werden und einer umweltgerechten Wiederverwertung zugeführt werden.

Recycling-Alternative zur Rücksendeaufforderung:

Der Eigentümer des Elektrogerätes ist alternativ anstelle Rücksendung zur Mitwirkung bei der sachgerechten Verwertung im Falle der Eigentumsaufgabe verpflichtet. Das Altgerät kann hierfür auch einer Rücknahmestelle überlassen werden, die eine Beseitigung im Sinne der nationalen Kreislaufwirtschafts- und Abfallgesetzes durchführt. Nicht betroffen sind den Altgeräten beigelegte Zubehörteile und Hilfsmittel ohne Elektrobestandteile.

⑥ Pouze pro členské země EU

Nedávejte elektrické nářadí do domácího odpadu.

Podle Evropské směrnice 2002/96/EG o starých elektrických a elektronických přístrojích (WEEE) a podle národního práva musí být použité elektrické nářadí odděleně skladováno a odevzdáno k ekologické recyklaci.

Alternativa recyklace k zaslání zpět:

Vlastník elektrického přístroje je alternativně namísto zaslání zpět povinen ke spolupráci při odborné recyklaci v případě, že se rozhodne přístroj zlikvidovat. Starý přístroj může být v tomto případě také odevzdán do sběrný, která provede likvidaci ve smyslu národního zákona o hospodářském koloběhu a zákona o odpadech. Toto neplatí pro ke starým přístrojům přiložené části příslušenství a pomocné prostředky bez elektrických součástí.

⑥ Samo za dežele članice EU:

Ne mečite električnega orodja med hišne odpadke.

V skladu z evropsko smernico 2002/96/EG o starih električnih in elektronskih aparatih in uporabo državnih zakonov je potrebno električna orodja zbirati ločeno in odstranjevati v namen reciklaže v skla du s predpisi o varovanju okolja.

Reciklažna alternativa za poziv za vračanje:

Lastnik električnega aparata je namesto vračanja aparata dolžan sodelovati pri pravilnem recikliranju v primeru odpovedi lastništvu aparata. Stari aparat se lahko v ta namen preda tudi na prevzemnem mestu, katero izvaja odstranjevanje v smislu državnega zakona o ravnanju z odpadki. To se ne nanaša na starim aparatom priloženih delov pribora in pripomočkov brez električnih sestavnih delov.

☞ Samo za zemlje Europske zajednice

Elektroalate ne bacajte u kućno smeće.

U skladu s europskom odredbom 2002/96/EG o starim električnim i elektroničkim uređajima i njezinom primjenom u okviru državnog prava, istrošeni elektroalati moraju se odvojeno sakupiti i zbrinuti na ekološki način u svrhu recikliranja.

Alternativa s recikliranjem u odnosu na zahtjev za povrat uređaja:

Vlasnik elektrouređaja alternativno je obavezan da umjesto povrata robe u slučaju odricanja vlasništva sudjeluje u stručnom zbrinjavanju elektrouređaja. Stari uređaj može se u tu svrhu prepustiti i stanici za preuzimanje rabljenih uređaja koja će provesti uklanjanje u smislu državnog zakona o recikliranju i otpadu. Zakonom nisu obuhvaćeni dijelovi pribora ugrađeni u stare uređaje i pomoćni materijali bez električnih elemenata.

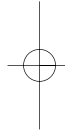
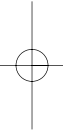
☞ Len pre krajiny EÚ

Neodstraňujte elektrické prístroje ako domový odpad.

Podľa Európskej smernice 2002/96/ES o odpade z elektrických a elektronických zariadení (OEEZ) a v súlade s národnými právnymi predpismi sa musia použité elektronické prístroje odovzdať do triedeného zberu a musí sa zabezpečiť špecifické spracovanie a recyklácia.

Recyklačná alternatíva k výzve na spätný odber výrobku:

Vlasník elektrického prístroja je alternatívne namiesto spätnej zásielky povinný spolupracovať pri riadnej recyklácii prístroja voj môže byť za týmto účelom taktiež prenechaný zbernému miestu, ktoré vykoná odstránenie v zmysle národného zákona o recyklácii a ckých komponentov.



**(D)**

Der Nachdruck oder sonstige Vervielfältigung von Dokumentation und Begleitpapieren der Produkte, auch auszugsweise ist nur mit ausdrücklicher Zustimmung der ISC GmbH zulässig.

**(CZ)**

Dotisk nebo jiné rozmnožování dokumentace a průvodních dokumentů výrobků, také pouze výřatků, je přípustné výhradně se souhlasem firmy ISC GmbH.

**(HR)**

Naknadno tiskanje ili slična umnožavanja dokumentacije i pratećih papira ovih proizvoda, čak i djelomično kopiranje, moguće je samo uz izričito dopuštenje tvrtke ISC GmbH.

**(SK)**

Kopirovanie alebo iné rozmnožovanie dokumentácie a sprievodných podkladov produktov, a to aj čiastočné, je prípustné len s výslovným povolením spoločnosti ISC GmbH.

EH 05/2006

