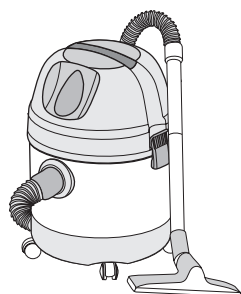


- Ⓓ Bedienungsanleitung
Staubsauger
- ⒮ Istruzioni per l'uso
Aspirapolvere
- Ⓒ Návod k použití
použití
- ⒮ Návod na obsluhu
vysávača
- Ⓕ Naputak za uporabu
Usisavač suho i mokro

Einhell[®]



4




Art.-Nr.: 23.420.20


I.-Nr. 01034

INOX 1250

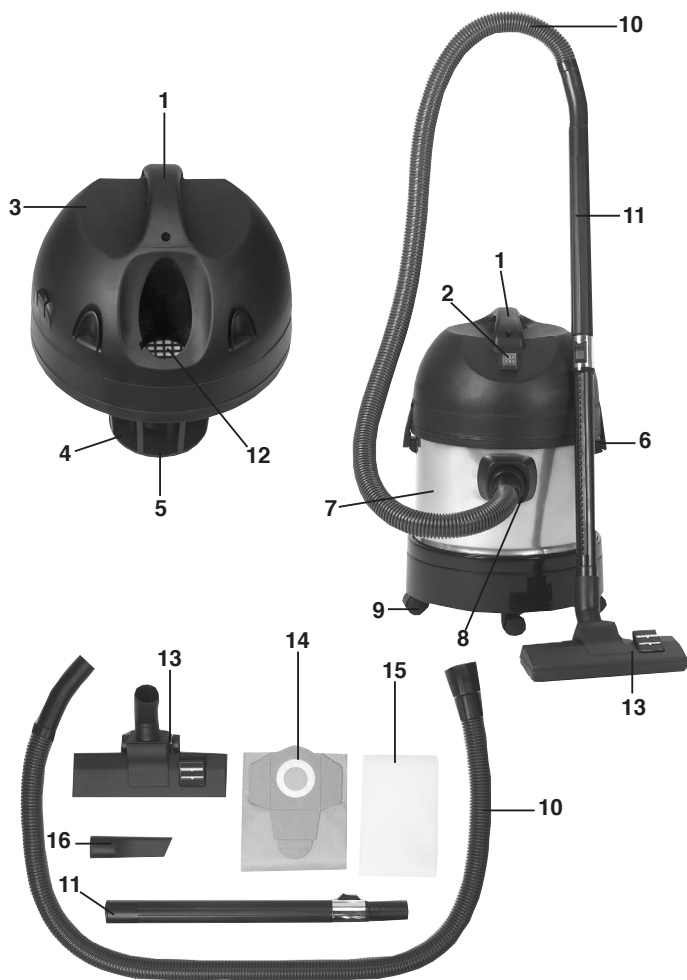
- Ⓧ Technische Daten
- Ⓛ Technická data
- Ⓒ Tehnični podatki
- Ⓢ Technické údaje
- Ⓜ Tehnički podaci

 230 V ~ 50 Hz

 1250 W

 20 l





D**Wichtige Hinweise**

- Achtung: Vor der Montage und Inbetriebnahme die Gebrauchsanweisung unbedingt beachten.
- Kontrollieren, ob die Netzspannung auf dem Typenschild mit der Netzspannung übereinstimmt.
- Nur an ordnungsgemäße Schutzkontaktsteckdose 230 Volt, 50/60 Hz anschließen.
- Absicherung min. 10 A.
- Netzstecker ziehen wenn: Gerät nicht benützt wird, bevor Gerät geöffnet wird, vor Reinigung und Wartung.
- Gerät niemals mit Lösungsmitteln reinigen.
- Stecker nicht am Kabel aus der Steckdose ziehen.
- Betriebsbereites Gerät nicht unbeaufsichtigt lassen.
- Vor Zugriff von Kindern schützen.
- Es ist darauf zu achten, daß die Netzanschlußleitung nicht durch Überfahren, Quetschen, Zerren und dergleichen verletzt oder beschädigt wird.
- Das Gerät darf nicht benutzt werden, falls der Zustand der Netzanschlußleitung nicht einwandfrei ist.
- Es darf bei Ersatz der Netzanschlußleitung nicht von den vom Hersteller angegebenen Ausführungen abgewichen werden.
Netzanschlußleitung:
H 05 VV - F2 x 1,0
- Keinesfalls einsaugen: Brennende Streichhölzer, glimmende Asche und Zigarettenstummel, brennbare, ätzende, feuergefährliche oder explosive Stoffe, Dämpfe und Flüssigkeiten.
- Dieses Gerät ist nicht für die Absaugung gesundheitsgefährdender Stäube geeignet
- Gerät in trockenen Räumen aufbewahren.

- Kein schadhafes Gerät in Betrieb nehmen.
- Service nur bei autorisierten Kundendienststellen.
- Benützen Sie das Gerät nur für die Arbeiten, für die es konstruiert wurde.
- Bei Reinigung von Treppen, ist höchste Aufmerksamkeit geboten.
- Verwenden Sie nur Original-Zubehör und -Ersatzteile.

Lieferumfang

- 1 Griff
- 2 Ein/Ausschalter
- 3 Gerätekopf
- 4 Filterkorb
- 5 Sicherheitsschwimmer-ventil
- 6 Verschlußhaken
- 7 Behälter
- 8 Anschluß Saugschlauch
- 9 Laufrollen
- 10 Biegsamer Saugschlauch
- 11 Teleskop-Saugrohr
- 12 Blasanschluß
- 13 Kombidüse
- 14 Schmutzfangsack
- 15 Schaumstofffilter
- 16 Fugendüse

SLO**Važni napotki**

- Pozor: pred montažo in uporabo obvezno preberite navodila za uporabo.
- Preverite, če podatki o omrežni napetosti na podatkovni tablici odgovarjajo omrežni napetosti.
- Uporabljajte samo odgovarjajočo vtičnico s kontaktno zaščito 230 Volt, 50/60 Hz.
- Varovalka mora biti najmanj 10 A.
- Omrežni električni vtičak potegnite iz omrežne električne vtičnice zmeraj, ko ne uporabljate aparata, preden ga odpirate in pred čiščenjem ali vzdrževanjem.
- Aparata nikoli ne čistite z razredčilnimi sredstvi.
- Nikoli ne vlecite električnega vtičaka iz električne omrežne vtičnice za kabel.
- Zmeraj imejte aparat pod nadzorom, ko je le-ta pripravljen za uporabo.
- Zavarujte aparat pred dostopom otrok do aparata.
- Paziti je treba na to, da ne bi poškodovali priključnega kabla s stiskanjem, trganjem ali na kakršenkoli drugi način.
- Aparata ne smete uporabljati, če priključni kabel ni v brezhibnem stanju.
- Uporabljati smete samo takšen priključni kabel, kot je navaja proizvajalec. Kabel za priključ na električno omrežje: H 05 VV - F2 x 1,0
- V nobenem primeru ne sesajte sledeče: goreče vžigalice, vroči pepel in cigaretni ogorki, vnetljive,

**Důležité pokyny**

tekočine.

- Ta aparat ni primeren za sesanje zdravju nevarnih prašnih snovi.
- Aparat shranjujte v suhih prostorih.
- Ne uporabljajte aparata, če je le-ta poškodovan.
- Servisiranje aparata naj izvajajo samo pooblaščená servisna služba.
- Aparat uporabljajte samo za takšna opravila, za katera je bil aparat konstruirani.
- Pri čiščenju stopnic je potrebno biti zelo pazljiv.
- Uporabljajte samo originalne nadomestne dele in originalni pribor.

Obseg dobave

- 1 ročaj
- 2 stikalo za vklop/izklop
- 3 glava aparata
- 4 filterska košara
- 5 varnostni ventil
- 6 zapiralna kljuka
- 7 posoda
- 8 priključek sesalne cevi
- 9 tekalni valjčki
- 10 upogibna sesalna cev
- 11 teleskopska cev
- 12 pihalni priključek
- 13 kombinirana šoba
- 14 vrečka za umazanijo
- 15 penasti filter
- 16 šoba za reže

- Pozor: před montáží a uvedením do provozu si bezpodmínečně přečtěte návod k použití.
- Překontrolujte, zda síť'ové napětí na typovém štítku souhlasí s napětím sítě.
- Připojit pouze na řádnou zásuvku s ochranným kolečkem 230 V, 50/60 Hz.
- Pojistka min. 10 A.
- Síť'ovou zástrčku vytáhnout když: není přístroj používán, před otevřením přístroje, před čiščením a údržbou.
- Přístroj nikdy nečistit rozpouštědly.
- Zástrčku nevytahovat ze zásuvky za kabel.
- Přístroj připravený k provozu nenechávat bez dozoru.
- Chránit před dětmi.
- Je třeba dbát na to, aby nebylo síť'ové napájecí vedení poškozeno přejetím, zmáčknutím, tahem a podobným způsobem.
- Přístroj nesmí být používán, pokud není síť'ové napájecí vedení v bezvadném stavu.
- Při náhradě síť'ového napájecího vedení musí být zachována výrobce udaná provedení.
Síť'ové napájecí vedení: H 05 VV - F2 x 1,0
- V žádném případě nenasávat: hořící zápalky, doutnající popel a cigaretové nedopalky, hořlavé, žíravé, explozivní a požárem hrozící látky, páry a kapaliny.
- Tento přístroj není vhodný pro vysávání zdraví nebezpečných prachů.
- Přístroj skladovat v suchých místnostech.
- Poškozený přístroj neuvádět do provozu.
- Servis pouze v autorizovaných servisech.
- Používejte přístroj pouze pro práce, pro které je konstruován.
- Při čištení schodů je třeba se maximálně soustředit.
- Používejte pouze originální příslušenství a náhradní díly.

Rozsah dodávky

- 1 Držadlo
- 2 Za-/vypínač
- 3 Hlava přístroje
- 4 Filtrační koš
- 5 Bezpečnostní plovákový ventil
- 6 Uzavírací háček
- 7 Nádrž
- 8 Připojka sací hadice
- 9 Kolečka
- 10 Ohebná sací hadice
- 11 teleskopická trubka (2 kusy)
- 12 Foukací připojka
- 13 kombinovaná hubice
- 14 Sáček na zachytávání nečistot
- 15 Filtr z pěnéné hmoty
- 16 Štěrbinová hubice

(SK)**Dôležité pokyny**

- **Pozor:** Pred montážou a uvedením do prevádzky bezpodmienečne dbať na návod na použitie.
- Skontrolujte, či sieťové napätie uvedené na typovom štítku zodpovedá prítomnému sieťovému napätiu.
- Pripájať len na vhodnú zásuvku s ochrannými kontaktmi 230 Volt, 50/60 Hz.
- Istenie min. 10 A.
- Vytiahnuť kábel zo siete v nasledujúcich prípadoch: prístroj sa nepoužíva, pred otvorením prístroja, pred čistením a údržbou.
- Prístroj nikdy nečistiť pomocou rozpúšťadiel.
- Nevytahovať zástrčku von zo zásuvky fahanim za kábel.
- Prístroj pripravený k prevádzke nenechať bez dohľadu.
- Chráňte pred dosahom detí.
- Je potrebné dbať na to, aby sa neporušilo alebo nepoškodilo sieťové privodné vedenie prechádzaním, stláčaním, natahovaním a podobným namáhaním káblu.
- Prístroj nesmie byť v žiadnom prípade používaný, ak nie je stav sieťového pripojného vedenia bezchybný.
- Pri výmene sieťového pripojného vedenia sa nesmie použiť vedenie odlišné od výrobcom uvedených parametrov.
Sieťové pripojné vedenie: H 05 VV - F2 x 1,0
- V žiadnom prípade nevysávať: Horiace zápalky, tlejúci popol alebo explozívne látky, výpary a tekutiny.
- Tento prístroj nie je určený na

vysávanie zdraviu škodlivého prachu.

- Prístroj uchovávať v suchých miestnostiach.
- Nikdy neuvádzať do prevádzky poškodený prístroj.
- Servis len pri autorizovaných zákaznických servisoch.
- Používajte tento prístroj výlučne len na také práce, na ktoré bol konštruovaný.
- Pri čistení schodov je potrebná najvyššia opatrnosť.
- Používajte len originálne príslušenstvo a náhradné diely.

Objem dodávky

- 1 rukoväť
- 2 vypínač zap/vyp
- 3 hlava prístroja
- 4 filtračný kôš
- 5 bezpečnostný plavákový ventil
- 6 uzatvárací hák
- 7 nádoba
- 8 prípojka pre odsávaciu hadicu
- 9 pojazdné kolieska
- 10 ohybná odsávacia hadica
- 11 teleskopická vysávací trúbka
- 12 vyfukovacia prípojka
- 13 kombinovaná tryska
- 14 vrecko na zachytávanie nečistôt
- 15 penový filter
- 16 štrbinová tryska

(HR)**Važne upute**

- Pažnja: Prije montaže i puštanja u funkciju obvezno pročitaite naputak za upotrebu.
- Provjerite da li napon prisutne mreže odgovara naponu navedenom na označnoj pločici.
- Priključite aparat samo na ispravnu utičnicu sa zaštitnim kontaktom, 230 V, 50/60 Hz.
- Osigurač najmanje 10 A.
- Izvadite utikač iz utičnice kada: ne koristite aparat, prije otvaranja aparata, prije čišćenja i radova održavanja.
- Nikada ne čistite aparat otapalima.
- Ne vadite utikač iz utičnice na način da povučete kábel.
- Ne ostavljajte aparat u pripravnom stanju bez nadzora.
- Čuvajte ga od dostupa djece.
- Treba paziti da se priključni kábel ne ošteti pregaženjem, zgnječenjem, trganjem ili slično.
- Aparat se ne smije uporabiti kada priključni kábel nije u potpuno ispravnom stanju.
- U slučaju zamjenjivanja priključnog kábla, ne smije se odstupati od izvedbe koju navodi proizvođač.
Priključni kábel: H 05 VV - F2 x 1,0
- Nikako ne usisavati: goreće šibice, užaren pepeo i opuške, gorive, nagrízajuće, upaljive ili eksplozivne tvári, pare i tekućine.
- Ovaj aparat nije prikladan za usisavanje prašina opasnih po zdravlje.
- Čuvajte aparat u suhim prostorijama.

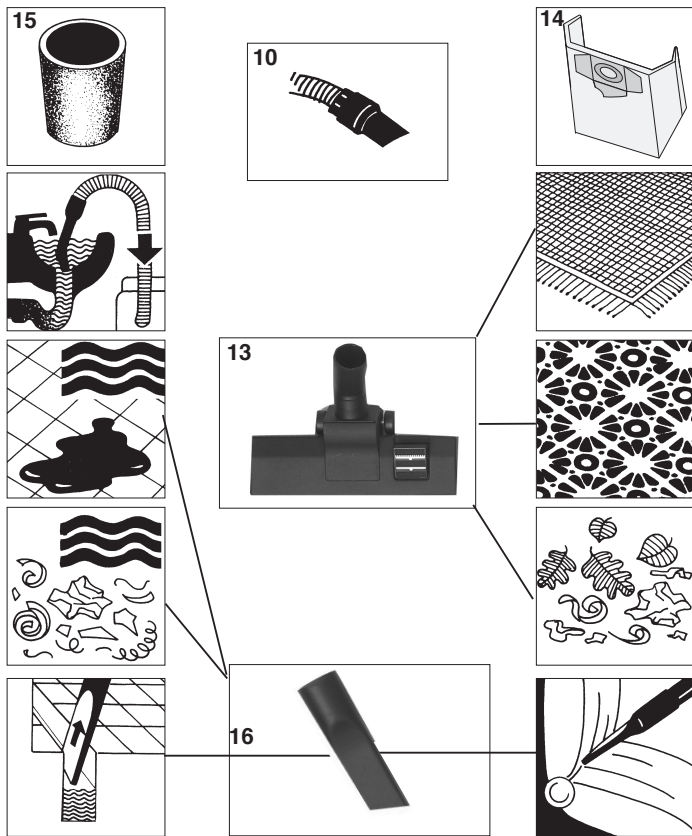
- Ne koristite oštećen aparat.
- Servisiranje samo u ovlaštenim servisima.
- Uporabite aparat samo za radove za koje je konstruiran.
- Za vrijeme čišćenja stuba, neophodno je krajnja pažnja.
- Uporabite samo originalni pribor i originalne rezervne dijelove.

Opseg isporuke

1. Ručka
2. Prekidač
3. Glava aparata
4. Košarica filtera
5. Sigurnosni ventil s plovkom
6. Kopča
7. Spremnik
8. Priključak usisnog crijeva
9. Kotačići
10. Savitljivo usisno crijevo
11. Teleskopska usisna cijev
12. Priključak za puhanje
13. Višenamjenska glava
14. Vreća za sakupljanje prijavštine
15. Spužvasti filter
16. Nastavak za fuge

- ① Übersicht Düsen
- ② Pregel - šobe
- ③ Pregel hubic

- ④ Pregel trysiek
- ⑤ Pregel nastavaka



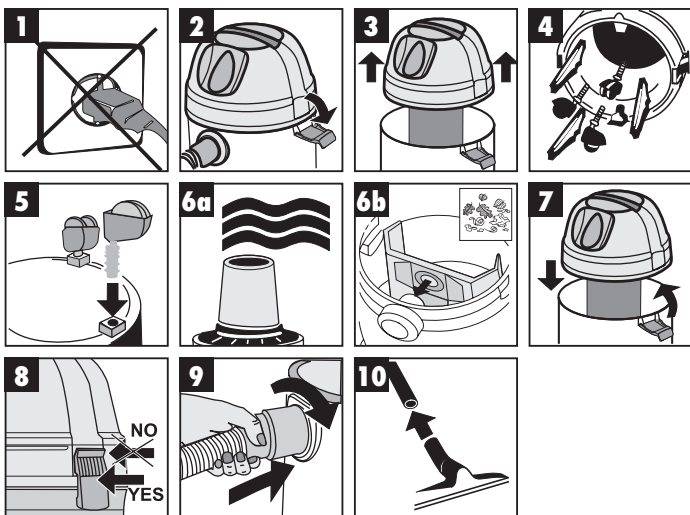
D Zusammenbau

SLB Sestava

CZ Montáž

SK Zloženie

HB Montáža



D Hinweis:

Bild 6 a: Verwenden Sie zum Naßsaugen den beiliegenden Schaumstofffilter

Bild 6 b: Verwenden Sie zum Trockensaugen den beiliegenden Schmutzfangsack

SLB Napotek:

Slika 6 a: Za mokro sesanje uporabljajte priloženi filter iz penastega materiala

Slika 6 b: Za suho sesanje uporabljajte priloženo vrečko za lovljenje umazanije.

CZ Pokyn:

Obrázek 6 a: Při sání zamokra používejte přiložený filtr z pěnění hmoty

Obrázek 6 b: Při sání zasucha používejte přiložený sáček na zachytávání nečistot

SK Upozornenie:

Obrázok 6 a: Používajte pri mokrom vysávaní priložený penový filter

Obrázok 6 b: Používajte pri suchom vysávaní priložený vrecko na zachytávanie nečistôt

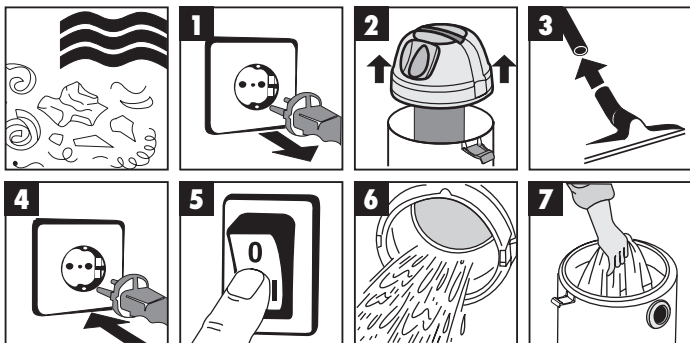
HB Uputa:

Slika 6 a: Za usisavanje mokrog uporabite priloženi spužvasti filter.

Slika 6 b: Za usisavanje suhog uporabite priloženu vreću za sakupljanje prljavštine.

D **Naßsaugen**
 SLO Mokro sesanje
 CZ Sání zamokra

SK Mokr  vys vanie
 HR Usisavanje mokrog



D Zum Na saugen ziehen Sie den beiliegenden Schaumstofffilter  ber den Filterkorb (Bild 2). Der bei der Lieferung enthaltene Schmutzfangsack ist nicht f r das Na saugen geeignet!

SK Pri mokrem sesanju natakните prilo eni filter iz penastega materiala preko filterske ko are (Slika 2). V obsegu dobave vklju ena vre ka za lovljenje umazanije ni namenjena za mokro sesanje!

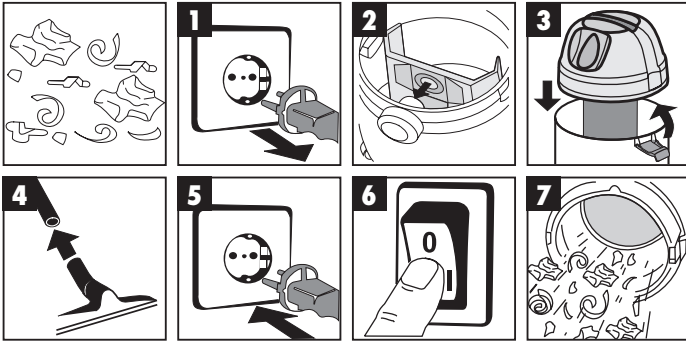
CZ K vys van  zamokra p et hn te prilo en  filtr z p n n  hmoty p es filtra n  ko  (obr. 2). V r mci rozsahu dod vky dod van  s  ek na zachyt van  ne istot není pro vys van  zamokra vhodn !

SK Pri mokrom vys van  natiahnite prilo en  penov  filter na filtra n  ko  (obr. 2). Vre ko na zachyt vanie ne ist t, ktoré je dodan  spolu so zak pen m vys va om, nie je vhodn  pre mokr  vys vanie!

CZ Za usisavanje mokrog navucite prilo eni spu vasti filter na ko aricu filtera (slika 2). Vre a za sakupljanje prljav tine koja je dio serijske opreme nije prikladna za usisavanje mokrog!

- Ⓓ **Trockensaugen**
- Ⓔ Suho sesanje
- Ⓒ Vysávání zasucha

- Ⓔ Suché vysávanie
- Ⓒ Usisavanje suhog



Ⓓ Zum Trockensaugen schieben Sie den Schmutzfangsack (Bild 2) auf den Stutzen. Der Schmutzfangsack ist nur für das Trockensaugen geeignet!

Ⓔ Pri suhem sesanju potisnite vrečko za lovljenje umazanije na (Slika 2) na nastavke. Vrečka za lovljenje umazanije je primerna samo za suho sesanje!

Ⓒ K vysávání zasucha nasuňte sáček na zachytávání nečistot (2) na hrdlo. Sáček na zachytávání nečistot je vhodný pouze pro

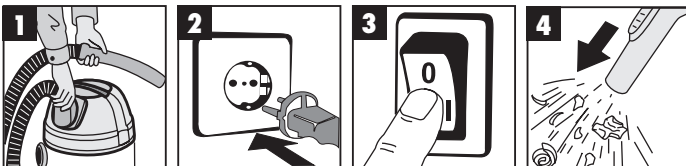
vysávání zasucha!

Ⓔ Pri suchom vysávaní nasuňte vrečko na zachytávanie nečistôt (obr. 2) na nátrubok. Vrečko na zachytávanie nečistôt je vhodné len na suché vysávanie!

Ⓒ Za usisavanje suhog nagurnite vreću za sakupljanje prljavštine (slika 2) na nastavak priključka. Vreća za sakupljanje prljavštine je prikladna samo za usisavanje suhog!

- Ⓓ **Blasen**
- Ⓔ Pihanje
- Ⓒ Foukání

- Ⓔ Fúkanie
- Ⓒ Puhanje



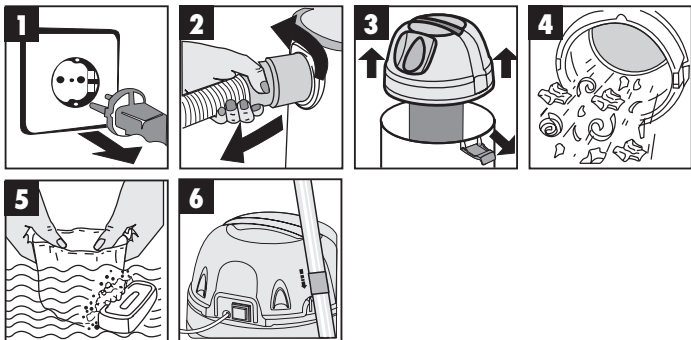
Ⓓ **Wartung – Reinigung**

Ⓔ **Vzdrževanje - Čiščenje**

Ⓒ **Údržba - čištění**

Ⓗ **Údržba – čistenie**

Ⓜ **Održavanje - čišćenje**



- D EG Konformitätserklärung
- GB EC Declaration of Conformity
- F Déclaration de Conformité CE
- NL EC Conformiteitsverklaring
- E Declaracion CE de Conformidad
- P Declaração de conformidade CE
- S EC Konformitetsförklaring
- FIN EC Yhdenmukaisuusilmoitus
- N EC Konfirmatsetserklæring
- RU EC Заявление о соответствии
- HR Dichiarazione di conformità CE
- RO Declarație de conformitate CE
- TR AT Uygunluk Deklarasyonu

Einhell®



- GR EC Δήλωση περί της ανταπόκρισης
- I Dichiarazione di conformità CE
- DK EC Overensstemmelseerklæring
- CZ EU prohlášení o konformitě
- H EU Konformkijelentés
- SI EU Izjava o skladnosti
- PL Oświadczenie o zgodności z normami Europejskiej Wspólnoty
- SK Vyhásenie EU o konformite
- BG Декларация за съответствие на ЕО

Nass-Trockensauger INOX 1250

Der Unterzeichnende erklärt in Namen der Firma die Übereinstimmung des Produktes.

The undersigned declares in the name of the company that the product is in compliance with the following guidelines and standards.

Le soussigné déclare au nom de l'entreprise la conformité du produit avec les directives et normes suivantes.

De ondertekenaar verklaart in naam van de firma dat het product overeenstemt met de volgende richtlijnen en normen.

El abajo firmante declara, en el nombre de la empresa, la conformidad del producto con las directrices y normas siguientes.

O signatário declara em nome da firma a conformidade do produto com as seguintes directivas e normas.

Undertecknad förklarar i firmans namn att produkten överensstämmer med följande direktiv och standarder.

Allekirjoittanut ilmoittaa liikkeen nimissä, että tuote vastaa seuraavia direktiivejä ja standardeja.

Undertegnede erklærer på vegne av firmaet at produktet samsvarer med følgende direktiver og normer.

Подписавшийся подтверждает от имени фирмы что настоящее изделие соответствует требованиям следующих нормативных документов.

Az aláíró kijelenti, a cég nevében a termék megegyezését a

következő irányvonalakkal és normákkal.

Subsemnatul declară în numele firmei că produsul corespunde următoarelor directive și standarde.

Imzalayan kiji, firma adina urupun asajida anjan yonemlikere ve normata uygun olidusunu beyan eder.

Ev ondışati tış etarēias dīlāwēni o utopēyramēnos tīn sīmfwnīa tōu prōiōntos prōs tōus akōlouθous kanōniōiōus kai ta akōlouθa prōtōta.

Il sottoscritto dichiara a nome della ditta la conformità del prodotto con le direttive e le norme seguenti.

På firmaets vegne erklærer undertegnede, at produktet imødekommer kravene i følgende direktiver og normer.

Niže podepsaniy imenom firmei proglasaše, že výrobek odpovídá následujícím směrnici a normám.

Az aláíró kijelenti, a cég nevében a termék megegyezését a következő irányvonalakkal és normákkal.

Podpisani izjavljam v imenu podjetja, da je proizvod v skladnosti s sledečimi smernicami in standardi.

Niżej podpisany oświadcza w imieniu firmy, że produkt jest zgodny z następującymi wytycznymi i normami.

Podpisujúci zaväzne prehlasuje v mene firmy, že tento výrobok je v súlade s nasledovnými smernicami a normami.

Долуподписаният декларира от името на фирмата съответствието на продукта.

- | | | |
|--|---|---|
| <input type="checkbox"/> 98/37/EG | <input type="checkbox"/> 89/686/EWG | ISC GmbH
Eschenstraße 6
D-94405 Landau/Isar |
| <input checked="" type="checkbox"/> 73/23/EWG | <input type="checkbox"/> 87/404/EWG | |
| <input type="checkbox"/> 97/23/EG | <input type="checkbox"/> R&TTED 1999/5/EG | |
| <input checked="" type="checkbox"/> 89/336/EWG | <input type="checkbox"/> 2000/14/EG: L _{WM}dB(A); L _{WA}dB(A) | |
| <input type="checkbox"/> 90/396/EWG | | |

EN 60335-1; EN 60335-2-2; EN 60335-2-2/A1; EN 55014-1; EN 55014-2; EN 61000-3-2; EN 61000-3-3

Landau/Isar, den 02.06.2004

Brunhölzl

Brunhölzl
Leiter Produkt-Management

Zirnsak

Zirnsak
Produkt-Management

Archivierung / For archives: 2342020-38-4141800-E

GARANTIEURKUNDE

Auf das in der Anleitung bezeichnete Gerät geben wir 2 Jahre Garantie, für den Fall, dass unser Produkt mangelhaft sein sollte. Die 2-Jahres-Frist beginnt mit dem Gefahrenübergang oder der Übernahme des Gerätes durch den Kunden. Voraussetzung für die Geltendmachung der Garantie ist eine ordnungsgemäße Wartung entsprechend der Bedienungsanleitung sowie die bestimmungsgemäße Benutzung unseres Gerätes.

Selbstverständlich bleiben Ihnen die gesetzlichen Gewährleistungsrechte innerhalb dieser 2 Jahre erhalten. Die Garantie gilt für den Bereich der Bundesrepublik Deutschland oder der jeweiligen Länder des regionalen Hauptvertriebspartners als Ergänzung der lokal gültigen gesetzlichen Vorschriften. Bitte beachten Sie Ihren Ansprechpartner des regional zuständigen Kundendienstes oder die unten aufgeführte Serviceadresse.

ISC GmbH · International Service Center
 Eschenstraße 6 · D-94405 Landau/Isar (Germany)
 Info-Tel. 0180-5 120 509 • Telefax 0180-5 835 830
 Service- und Infoserver: <http://www.isc-gmbh.info>

🔗 GARANCIJSKI LIST

Za napravo, ki je navedena v navodilih, dajemo 2 leti garancije v primeru, če bi bil naš proizvod pomanjkljiv. 2-letni rok začne teči s prenosom jamstva ali s prevzemom naprave s strani kupca. Predpogoj za uveljavljanje garancije je redno pravočasno vzdrževanje v skladu z navodili za uporabo ter namenska predpisana uporaba naše naprave.

Samoumevno je, da v roku teh 2 let ostanejo za Vas v veljavi Vaše zakonite pravice glede jamstva za proizvod.

Garancija velja za območje Zvezne Republike Nemčije ali posameznih dežel regionalnega glavnega prodajalca partnerja kot določeno k lokalnim veljavnim zakonskim predpisom. Prosim, če upoštevate Vašo kontaktno osebo v pristojni servisni službi ali na spodaj navedenem naslovu servisne službe.

🔗 Záručný list

Na prístroj popísaný v návode na obsluhu poskytujeme záruku 2 roky, ktorá sa vzťahuje na prípad, keby bol výrobok chybný. Záručná 2-ročná lehota sa začína prechodom rizika alebo prevzatím prístroja zákaznikom. Predpokladom pre uplatnenie nárokov zo záruky je správna údržba prístroja podľa návodu na obsluhu ako aj používanie prístroja výlučne len na tie účely, na ktoré bol určený.

Samozrejme Vám ostávajú zachované zákonom predpísané práva na záruku v po dobu trvania týchto 2 rokov.

Záruka platí pre oblasť Spolkovej republiky Nemecko alebo príslušných krajín regionálneho hlavného distribučného partnera ako doplnenie k lokálno platným zákonným predpisom. Prosim informujte sa u Vašho kontaktného partnera príslušného regionálneho zákaznického servisu alebo na dole uvedenej servisnej adrese.

🔗 ZÁRUČNÍ LIST

Na přístroj označený v návodu poskytujeme záruku 2 let, pro ten připadá, že by byl náš výrobek vadný. Tato záruka začíná přechodem rizika nebo převzetím přístroje zákazníkem.

Předpokladem pro uplatňování záruky je řádná údržba přístroje podle návodu k obsluze a používání našeho přístroje k určenému účelu.

Samozřejmě Vám během těchto 2 let zůstanou zachována zákonná záruční práva.

Záruka platí na území Spolkové republiky Německo nebo příslušné země regionálního hlavního distribučního partnera jako doplnění lokálně platných zákonných předpisů. V případě potřeby se prosím obraťte na Vaše kontaktního partnera regionálního příslušného zákaznického servisu nebo na dole uvedenou servisní adresu.

🔗 GARANCIJSKI LIST

Za uređej opisani u uputama dajemo 2 godine jamstva u slučaju eventualnog nedostatka na našem proizvodu. Rok od 2 godine započinje s prijelazom rizika ili s preuzimanjem uređaja od strane kupca.

Pretpostavka za ostvarivanje prava jamstva je pravilno održavanje u skladu s uputama za uporabu, kao i svrhistodno korištenje našeg uređaja.

Razumljivo je da zadržavate zakonsko pravo jamstva unutar te 2 godine.

Jamstvo važi za područje Savezne Republike Njemačke ili dotičnih zemalja regionalnog glavnog trgovačkog partnera kao dopuna lokalno važećih zakonskih propisa. Molimo Vas da obratite pažnju na Vašu kontaktnu osobu nadležne servisne službe u regiji ili na dole navedenu adresu servisa.

- 🔗 Technische Änderungen vorbehalten
- 🔗 Technické změny vyhrazeny
- 🔗 Tehnične spremembe pridržane.
- 🔗 Zadržavamo pravo na tehnične izmjene.
- 🔗 Technické změny vyhradené

- D** ISC GmbH
 Eschenstraße 6
D-94405 Landau/Isar
 Tel. (0180) 5 120 509 (12 Ct/min), Fax (0180) 5 835 830 (12 Ct/min)
- A** Hans Einhell Österreich Gesellschaft m.b.H.
 Mühlgasse 1
A-2353 Guntramsdorf
 Tel. (02236) 53516, Fax (02236) 52369
- CH** Fubag International
 St. Gallenstraße 182
CH-8404 Winterthur
 Tel. (052) 2358787, Fax (052) 2358700
- GB** Einhell UK Ltd
 Unit 5 Morpeth Wharf
 Twelve Quays
 Birkenhead, Wirral
CH 41 1NG
 Tel. 0151 6491500, Fax 0151 6491501
- P** Pour toutes informations ou service après
 vente, merci de prendre contact avec votre
 revendeur.
- NL** Einhell Benelux
 Veldsteen 44
NL-4815 PK Breda
 Tel. 076 5986470, Fax 076 5986478
- E** Comercial Einhell, S.A.
 Travesia Villa Estor, 9 B
 Poligono Industrial El Nogal
E-28119 Algete-Madrid
- P** Einhell Portugal Lda.
 Apartado 2100
 Rua da Aldéia, 225 Apartado 2100
P-4405-017 Arcozelo VNG
 Tel. 022 0917500 Fax 022 0917529
- I** Einhell Italia s.r.l.
 Via Marconi, 16
I-22070 Beregazzo (Co)
 Tel. 031 992080, Fax 031 992084
- DK** Einhell Skandinavien
 Bergsøsvæl 36
DK-8600 Silkeborg
 Tel. 087 201200, Fax 087 201203
- S** Hasse Haraldson
 Barlastgatan 3
S-41463 Goteborg
- N** Einhell Norge A/S
 Sophus Buggesvåg 48
 Postboks 2005
N-3255 Larvik
- FIN** Sähkötalo Harju OY
 Korjamonkatu 2
 FIN-33840 Tampere
 Tel. 03 2345000, Fax 03 2345040
- PL** Einhell Polska sp. Z.o.o.
 Ul. Medzyleska 2-6
PL-50-514 Wrocław
 Tel. 071 3346508, Fax 071 3346503
- H** Einhell Hungaria Ltd.
 Vajda Peter u. 12
H-1089 Budapest
 Tel. 01 3039401, Fax 01 2101179
- TR** Semak
 makina ticaret ve sanayi ltd. sti.
 Altay Cesme mah. Yasemin Sok. No: 19
TR 34843 Maltepe - Istanbul
 Tel. 0216 4594865, Fax 0216 4429325
- CZ** Turkestan
 Investitions- Baugesellschaft
 Christofor Stefanidi
 Belinskij-102
KZ-4860008 st. Chimkent
 Tel./Fax 03252 242414
- RO** Novatech S.r.l.
 Bd. Lasar Catargiu 24-26
 Sc. A, AP 9 Sector 1
RO-75121 Bucuresti
 Tel. 021 4104800, Fax 021 4103568
- CZ** Poker Plus S.R.O.
 Areal vù Bechovice
 Budava 10 B
CZ-19011 Prahe - Bechovice 911
- BG** Slav GmbH
 Mihail Koloni str. 18 W
BG-9000 Varna
 Tel. 052 605254
- HR** Einhell Croatia d.o.o.
 Velika Ves 2
HR-49224 Lepajci
 Tel. 049 342 444, Fax 049 342 392
- SI** GMA-Elektromehanika d.o.o
 Cesta Andreja Bitenca 115
SLO 1000 Ljubljana
 Tel. 01/5838304, Fax 01/5183803
- GR** An. Mavrofidopoulos S.A.
 Technical & Commercial Company
 12, Pasastratou & Asklipiou Str.
GR 18545 Piräus
 Tel. 0210 4136155, Fax 0210 4137692
- RU** Bermas
 Altufyevskoe shosse, 2A
RUS-127273 Moscow
 Tel. 095 7870179, Fax 095 5401750
- LT** Dirbita
 Meislio str. 23
LT-02190 Vilnius
 Tel. 05 2395769, Fax 05 2395770
- EE** AS Baltoil
 Roiu alev
 Haaslava vald
EE-62102 Tartu
 Tel. 07 301 700, Fax 07 301 701
- AE** Halai Trading Co. LLC
 POB 9282, Nakheel Rd. Deira, Shop No. 15
UAE-Dubai
 Tel. 04 2279554, Fax 04 2217686
- IR** Alborz Abzar Co. Ltd.
 No. 111, Bastan Passage, Imam Khomeini Ave.
IR-11146 Teheran
 Tel. 021 6716072, Fax 021 6727177
- BM** FIS d.o.o
 Poslovni Centar 96
BA-87000 Vitez
 Tel. 030 715 267, Fax 030 715 320
- CS** MANIMEX d.o.o
 Uzice republike 93
SCG-31000 Uzice
 Tel. 031 551 393, Fax 031 601 539
- ZA** Eurasia Industrial and Automotive Supply
 Bessemer Str.
 Duncanville
ZA-Vereeniging 1930
 Tel. 16 455 571 2, Fax 16 455 571 6

(D)

Der Nachdruck oder sonstige Vervielfältigung von Dokumentation und Begleitpapieren der Produkte, auch auszugsweise ist nur mit ausdrücklicher Zustimmung der ISC GmbH zulässig.

(CZ)

Dotisk nebo jiné rozmnožování dokumentace a průvodních dokumentů výrobků, také pouze výňatků, je přípustné výhradně se souhlasem firmy ISC GmbH.

(SLU)

Ponatis ali druge vrste razmnoževanje dokumentacije in spremljajočih dokumentov proizvodov proizvajalca, tudi v izvečkih, je dovoljeno samo z izrecnim soglasjem firme ISC GmbH.

(HR)

Naknadno tiskanje ili slična umnožavanja dokumentacije i pratećih papira ovih proizvoda, čak i djelomično kopiranje, moguće je samo uz izričito dopuštenje tvrtke ISC GmbH.

(SK)

Kopirovanie alebo iné rozmnožovanie dokumentácie a sprievodných podkladov produktov, a to aj čiastočné, je prípustné len s výslovným povolením spoločnosti ISC GmbH.