

- Ⓚ Brugsanvisning
Trekantsliber
- Ⓢ Brugsanvisning
Triangelslipverk
- Ⓛ Käyttöohje
Kolmiohiomakone
- Ⓡ Руководство по эксплуатации
треугольной шлифовальной машинки

Einhell[®]



3



Art.-Nr.: 44.642.07

I.-Nr.: 01015

LE-DS **180/1**



Læs venligst brugsvejledningen nøje igennem, og læg især mærke til sikkerhedshenvisningerne. Opbevar brugsvejledningen sammen med Deltasliberen.

Tekniske data:

Nettilslutning:	230V - 50Hz
Optaget effekt:	180W
Svingningskreds:	1,0 mm
Svingningstal:	10.000 o/min
Lydtryksniveau LPA :	78,1 dB (A)
Lydeffektniveau LWA:	91,1 (A)
Beskyttelsesklasse:	□ / II
Vibration a_{hv} :	3,3 m/s^2
Apparatvægt:	1,2 kg
Slibepapirstørrelse:	90 x 90 x 90 mm

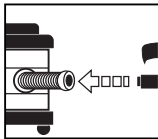
Ibrugtagning

Tag slibepapiret og læg det på slibesålen. Sørg for, at hullerne til støvsugning ligger lige over hinanden. Fastgør slibepapiret med et fast tryk (med hånden). Vær opmærksom på netspændingen: Strømkildens spænding skal stemme overens med angivelserne på apparatets typeskilt. TÆND OG SLUK For at tænde for apparatet skal kontakten på undersiden af apparatet skiftes fra 0 til 1.

Skift af slibepapir:

Slibesålen er udstyret med et Velcrosystem til slibepapir. Dette muliggør en hurtig fastgørelse af det nye slibepapir uden brug af spændeordning. Før der påsættes nyt slibepapir, bankes velcrobåndet på slibesålen af og det rengøres med en børste eller eventuelt med trykluft.

Støvsugning:



Støvsugningen forhindrer stor tilnavsning af arbejdsmiljøet og høj støvbelastning af luftvejene og letter rengøringen.

Vedligeholdelse og pleje:

- Maskinen er vedligeholdelsesfri.
- Hold altid udluftningsåbningen fri og ren.
- Hold udsugningshullerne i svingningspladen rene.
- Skulle maskinen trods omhyggelig produktionsproces og kontrol opvise en defekt, skal reparationen udføres af en fagmand.

Arbejdshenvisninger

Maskinen er særligt egnet til slibning er svært tilgængelige hjørner og kanter. Til slibning af profiler og hulkele kan der også arbejdes alene med spidsen eller en kant af rondellen. Alt efter hvilket materiale, der skal bearbejdes, og hvor meget der skal slibes af, er der forskelligt slibepapir til rådighed. Hvor meget der afslibes afhænger først og fremmest af valg af slibepapir og tryk på rondellen.

Sørg for at Deres affald bortskaffes på rigtig måde. Indpakning, tilbehør, defekte maskindele og maskinen skal bortskaffes miljørigtigt, dvs. afleveres til affaldssortering og genanvendelse. Rådfør Dem herom med den ansvarlige kommunale myndighed.

Bestilling af reservedele

Ved bestilling af reservedele skal følgende oplyses:

- Savens type.
 - Savens artikelnummer.
 - Savens identifikationsnummer.
 - Nummeret på den nødvendige reservedel.
- Aktuelle priser og øvrige oplysninger finder du på internetadressen www.isc-gmbh.info

Var god läs bruksanvisningen noga och beakta särskilt säkerhetsanvisningarna. Förvara bruksanvisningen tillsammans med deltaslipverket.

- om apparaten, trots noggrant tillverknings- och testningsförfarande, uppvisar defekter ska reparation utföras av fackman.

Tekniska data

Nätanslutning:	230 V-50 Hz
Effektförbrukning:	180 watt
Svängningskrets:	1,0 mm
Svängningstal:	10.000/min
Ljudtrycksnivå:	78,1 dB (A)
Ljudeffektsnivå LWA:	91,1 dB (A)
Skyddsklass:	□ / II
Vibration a_{hv} :	3,3 m/s ²
Maskinvikt:	1,2 kg
Slippappersstorlek:	90 x 90 x 90 mm

Arbetsanvisningar

Apparaten är speciellt effektiv vid slipning av svårtillgängliga hörn och kanter. Vid slipning av profiler och hälkål kan man även arbeta med spetsen på slipplattan eller en kant. Olika slippapper finns allt tillgå beroende på vilket material man vill bearbeta och den önskade degradationen på ytan. Degradationseffekten bestäms i hög grad av vilket slipblad man väljer och det doserade trycket på slipplattan.

Miljöskydd

Beakta avfallsrapportering i stället för avfallskonvertering. Förpackningar, tillbehör, defekta delar och apparater går till miljöriktig konvertering, det vill säga avfallsavskiljning och återanvändning.

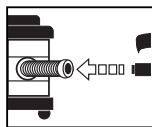
Idrifttagande

Ta slippappret och lägg det på slipsulan. Se till att hälen för dammutsugning ligger rakt över varandra. Fäst slippappret med ett hårt tryck (med handen).
Var uppmärksam på nätspänningen: Strömkållans spänning måste överensstämma med uppgifterna på maskinens typskylt.
TILL- OCH FRÄNSLAGNING
För tillslagning av maskinen måste brytaren på maskinens undersida ändras från 0 till 1.

Byte av slippapper:

Slipsulan är utrustad med ett kardborrlåssystem för slippapper. Detta möjliggör en snabb fastsättning av nya slippapper utan spännanordning.
Innan nytt slippapper sätts på bankas slipsulans kardborrlås ur och rengörs med en borste eller eventuellt med tryckluft.

Dammuppsugning



Dammuppsugningen förhindrar större nedsmutsning, höga dammhalter i luftvägarna och underlättar avfallsmonteringen.

Änderhåll och vård

- apparaten är underhållsfri
- ventilationsöppningarna får aldrig täppas till och ska alltid hållas rena
- utsugningshålen i svängningsplattan ska alltid hållas rena

FIN

Lue tämä käyttöohje huolellisesti ja kiinnitä erityistä huomiota turvallisuusohjeisiin. Säilytä käyttöohjetta samassa paikassa kolmiohiomakoneen kanssa.

- Mikäli kone huolellisesta valmistuksesta ja tarkastuksesta huolimatta on viallinen, anna korjaus asiantuntijan tehtäväksi.

Tekniset tiedot

Verkkoliitäntä:	230 V ~ 50 Hz
Ottoteho:	180 W
Värähtelypiiri Ø:	1,0 mm
Värähtelyluku:	10.000 kierrosta/min.
Äänen painetaso:	78,1 dB (A)
Äänitehontaso (LWA):	91,1 dB(A)
Turvaluokka:	II / II
Tärinä a _w :	3,3 m/s ²
Laitteen paino:	1,2 kg
Hiomapaperin koko:	90 x 90 x 90 mm

Työskentelyohjeita

Tämä kone on erityisen tehokas hiottaessa vaikeasti tavoitettavia kulmia ja reunoja. Profiileja ja kourulistoja hiottaessa voidaan työskennellä myös ainoastaan hiomalautasen kärjellä tai reunalla. Riippuen työstettävästä materiaalista ja pinnan halutusta hiomasyvyydestä on käytettävissä erilaisia hiomapapereita. Hiomasyvyys määräytyy ensisijassa hiomalehden valinnan ja hiomalautaseen kohdistuvan paineen mukaan.

Ympäristönsuojelu

Kiinnitä huomiota jätteiden välttämiseen jätteiden hävittämisen sijaan. Toimita pakkaus, tarvikkeet, vialliset rakenneosat ja kone ympäristöystävälliseen hävitykseen, eli jätteiden lajitteluun ja uudelleenkäyttöön. Kysy paikalliselta jätehuoltoviranomaiselta lisätietoja.

Käyttöönotto

Ottakaa hiomapaperi ja asettakaa se hiomalevylle. Huolehittakaa siitä, että pölynimur reiät osuvat kohdakkain. Hiomapaperi kiinnitetään painamalla voimakkaasti (käsin). Verkkojännite huomioitava; sähkölähteen jännitteen on oltava yhdenmukainen laitteen tyyppikilvessä olevien tietojen kanssa.

PÄÄLLE-POIS-KYTKENTÄ

Laitteen käynnistämiseksi on vain vietävä laitteen alisivulla oleva kytkin asennosta 0 asentoon 1.

Varaosien tilaus

Varaosia tilatessasi anna seuraavat tiedot:

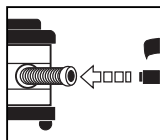
- Laitteen tyyppi
 - Laitteen tuotenumero
 - Laitteen tunnusnumero
 - Tarvittavan varaosan varaosanumero.
- Ajankohtaiset hinnat ja muut tiedot löydät osoitteesta www.isc-gmbh.info

Hiomapaperin vaihto:

Hiomalevyssä on tarramenetelmä hiomapaperin kiinnittämiseksi. Näin uusi hiomapaperi voidaan kiinnittää nopeasti ilman kiristysruuveja tms.

Ennen uuden hiomapaperin asettamista paikalleen on hiomalevyn tarraliitäntä puhdistettava ensin kopauttaen ja sitten harjalla, tai myös paineilmalla.

Pölynimintä



Pölynimintä estää runsaamman likaantumisen, korkeat hengitysilman pölypitoisuudet ja helpottaa pölyn hävittämistä.

Huolto ja hoito

- Kone on huoltovapaa
- Pidä ilmanottoaukot aina vapaina ja puhtaina
- Pidä imuaukot hiomalevyllä puhtaina

Необходимо внимательно прочитать руководство по эксплуатации и точно следовать указаниям по технике безопасности. Храните руководство эксплуатации вместе с треугольной шлифовальной машинкой.

Технические данные:

Питание от сети:	230в - 50Гц
Потребляемая мощность:	180 Ватт
Ø колебательного контура:	1,0 мм
Количество колебаний:	10 000 об./мин.
Уровень давления шума LPA:	78,1 дБ(А)
Уровень мощности шума LWA:	91,1 дБ(А)
Класс защиты:	□ / II
Вибрация ah:	3,3 м/с ²
Вес устройства:	1,2 кг
Размер шлифовальной бумаги:	90 x 90 x 90 мм

Первый пуск

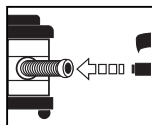
Уложите шлифовальную бумагу на тарельчатый шлифовальный диск. Следите за тем чтобы отверстия вытяжки пыли совпали. Прочно надавите рукой зафиксируйте шлифовальную бумагу. Определите напряжение электросети: напряжение источника электропитания должно совпадать с данными на типовой табличке устройства.

ВКЛЮЧЕНИЕ-ВЫКЛЮЧЕНИЕ. Для включения устройства нужно только переставить переключатель на нижней стороне устройства с 0 на 1.

Замена шлифовальной бумаги:

Тарельчатый шлифовальный диск имеет систему крепления на липучке для шлифовальной бумаги. Это позволяет быстро закреплять новую шлифовальную бумагу без устройства зажима. Перед укладкой новой шлифовальной бумаги вытрясти мусор из системы крепления на липучке тарельчатого шлифовального диска и очистить при помощи щетки или если есть возможность сжатым воздухом.

Вытяжка пыли:



Вытяжка пыли предотвращает чрезмерное загрязнение, высокую концентрацию пыли в вдыхаемом воздухе и обеспечивает утилизацию.

Техническое обслуживание и уход:

- Устройства не нуждается в техническом обслуживании.
- Вентиляционные щели должны быть всегда чистыми и свободными от пыли.
- Отверстия для отсасывания пыли в вибрационной пластине должны быть свободными.
- Если в устройстве, несмотря на тщательное проведенные изготовление и проверку, все таки обнаружится дефект, то его необходимо сдать в ремонт специалистам.

Указания к работе

Устройство является особенно эффективным при шлифовании в тяжело доступных углах и кантах. Для шлифования профильных элементов и желобков можно использовать для работы острие или край тарельчатого шлифовального диска. В соответствии с обрабатываемым материалом и желаемой выемкой поверхности можно использовать различные типы шлифовальной бумаги. Степень выемки определяется в основном выбором шлифовального листа и дозировкой силы прижатия тарельчатого шлифовального круга.

Охрана окружающей среды

Старайтесь лучше производить меньше отходов, чем их удалять. Упаковку, принадлежности, неисправные детали и само устройство направляйте на не засоряющую природу утилизацию, а именно на сортировку отходов и вторичную переработку. Информацию Вы можете получить в местных органах управления.

Заказ запасных частей

При заказе запасных частей необходимо привести следующие данные:

- Модификация устройства
- Номер артикула устройства
- Идентификационный номер устройства
- Номер запасной части требуемой для замены детали

Актуальные цены и информация находятся на сайте www.isc-gmbh.info

ISC GmbH
Eschenstraße 6
D-94405 Landau/Isar



- D** erklärt folgende Konformität gemäß EU-Richtlinie und Normen für Artikel
- GB** declares conformity with the EU Directive and standards marked below for the article
- F** déclare la conformité suivante selon la directive CE et les normes concernant l'article
- NL** verklaart de volgende conformiteit in overeenstemming met de EU-richtlijn en normen voor het artikel
- E** declara la siguiente conformidad a tenor de la directiva y normas de la UE para el artículo
- P** declara a seguinte conformidade de acordo com a directiva CE e normas para o artigo
- S** förklarar följande överensstämmelse enligt EU-direktiv och standarder för artikeln
- FIN** ilmoittaa seuraavaa Euroopan unionin direktiivien ja normien mukaista yhdenmukaista tuotteelle
- DK** erklærer herved følgende samsvar med EU-direktiv og standarder for artikkel
- BS** заявляет о соответствии товара следующим директивам и нормам ЕС
- HR** izjavljuje sljedeću uskladenost s odredbama i normama EU za artikl.
- RO** declară următoarea conformitate cu linia directoare CE și normele valabile pentru articolul.
- TR** ürün ile ilgili olarak AB Yönetmelikleri ve Normları gereğince aşağıdaki uygunluk açıklama masını sunar.
- GR** δηλώνει την ακόλουθη συμφωνία σύμφωνα με την Οδηγία ΕΕ και τα πρότυπα για το προϊόν
- I** dichiara la seguente conformità secondo la direttiva UE e le norme per l'articolo
- SK** atestujeer folgende overensstemmelse i henhold til EU-direktiv og standarder for produkt
- CZ** prohlašuje následující shodu podle směrnice EU a norem pro výrobek.
- H** a következő konformitást jelenti ki a termékerek vonatkozó EU-irányvonalak és normák szerinti
- SI** pojasnjuje sledečo skladnost po smernici EU in normah za artikel.
- PL** deklaruje zgodność wymienionego ponizej artykułu z następującymi normami na podstawie dyrektywy WE.
- SK** vydáva nasledujúce prehlásenie o zhode podľa smernice EÚ a noriem pre výrobok.
- BS** декларира следното съответствие съгласно директивите и нормите на ЕС за продукта.
- UK** заявляє про відповідність згідно з Директивою ЄС та стандартами, чинними для даного товару.

Deltaschleifer LE-DS 180/1

- | | |
|--|--|
| <input checked="" type="checkbox"/> 98/37/EG | <input checked="" type="checkbox"/> 87/404/EWG |
| <input checked="" type="checkbox"/> 73/23/EWG_93/68/EEC | <input type="checkbox"/> R&TTED 1999/5/EG |
| <input type="checkbox"/> 97/23/EG | <input type="checkbox"/> 2000/14/EG: |
| <input checked="" type="checkbox"/> 89/336/EWG_93/68/EEC | <input type="checkbox"/> 95/54/EG: |
| <input type="checkbox"/> 90/396/EWG | <input type="checkbox"/> 97/68/EG: |
| <input type="checkbox"/> 89/686/EWG | |

EN 50144-1; EN 50144-2-4; EN 55014; EN 55014-2; EN 61000-3-2; EN 61000-3-3

Landau/Isar, den 19.09.2005

Wechsungartner
Leiter QS Konzern

Vogelmann
Product-Management

Art.-Nr.: 44.642.07 I.-Nr.: 01015 Archivierung: 4257020-13-4155050
Subject to change without notice

GARANTIEURKUNDE

Auf das in der Anleitung bezeichnete Gerät geben wir 2 Jahre Garantie, für den Fall, dass unser Produkt mangelhaft sein sollte. Die 2-Jahres-Frist beginnt mit dem Gefahrenübergang oder der Übernahme des Gerätes durch den Kunden. Voraussetzung für die Geltendmachung der Garantie ist eine ordnungsgemäße Wartung entsprechend der Bedienungsanleitung sowie die bestimmungsgemäße Benutzung unseres Gerätes.

Selbstverständlich bleiben Ihnen die gesetzlichen Gewährleistungsrechte innerhalb dieser 2 Jahre erhalten. Die Garantie gilt für den Bereich der Bundesrepublik Deutschland oder der jeweiligen Länder des regionalen Hauptvertriebspartners als Ergänzung der lokal gültigen gesetzlichen Vorschriften. Bitte beachten Sie Ihren Ansprechpartner des regional zuständigen Kundendienstes oder die unten aufgeführte Serviceadresse.

ISC GmbH · International Service Center
Eschenstraße 6 · D-94405 Landau/Isar (Germany)
Info-Tel. 0180-5 120 509 • Telefax 0180-5 835 830
Service- und Infoserver: <http://www.isc-gmbh.info>

- ③ Förbehåll för tekniska förändringar
- Ⓔ Oikeus teknisiin muutoksiin pidätetään
- Ⓔ Der tages forbehold for tekniske ændringer
- ③ Tekniske endringer forbeholdes
- Ⓔ Сохраняется право на технические изменения

🔗 GARANTIBEVIS

I tilfælde af, at vort produkt skulle være fejlfærdigt, yder vi 2 års garanti på det i vejledningen nævnte produkt. Garantiperioden på 2 år begynder, når risikoen går over på køber, eller når produktet overdrages til kunden.

For at kunne slutte krav på garantien er det en forudsætning, at produktet er blevet ordentligt vedligeholdt i henhold til betjeningsvejledningens anvisninger, samt at produktet er blevet anvendt korrekt i overensstemmelse med dets formål.

Lovmæssige forbrugerrettigheder er naturligvis stadigvæk gældende inden for garantiperioden på de 2 år.

Garantien gælder som supplement til lokalt gældende bestemmelser i det land, hvor den regionale hovedforhandler har sit sæde. Vi henviser endvidere til din kontaktperson hos den regionalt ansvarlige kundeservice eller til nedenstående serviceadresse.

🔗 GARANTIBEVIS

Vi lægger 2 års garanti på produktet som beskrives i brugsanvisningen. Denne garanti gælder om produktet uopviser brister. 2-års-garantien gælder ikke med risikovergangen eller når kunden har taget imod produktet fra sælgeren.

En forudsætning for at garantien ska kunne tas i anspråk er at produktet har underhållts enligt instruktionerna i brugsanvisningen samt att produkten har använts på ändamålsenligt sätt.

Givetvis gäller fortfarande de lagstadgade rättigheterna till garanti under denna 2-års-period.

Garantien gäller endast för Förbundsrepubliken Tyskland eller i de länder där den regionala centraldistributionspartnern befinner sig som komplettering till de lagstadgade föreskrifter som gäller i resp. land. Kontakta din kontaktperson vid den regionala kundtjänsten eller vänd dig till serviceadressen som anges nedan.

🔗 TAKUUTODISTUS

Käyttöohjeessa kuvatulle laitteelle myönnämme 2 vuoden takuun siinä tapauksessa, että valmistamamme tuote on puutteellinen. 2 vuoden määräaika alkaa joko vaaransilpymishetkestä tai siitä hetkestä, jolloin asiakas on ottanut laitteen haltuunsa. Takuuvalaisten edellytyksenä on laitteen käyttöohjeessa annettujen määräysten mukainen asiantunteva huolto sekä laitteemme määräystenmukainen käyttö.

On itsestään selvää, että asiakkaan lakimääräiset takuukorvausoleuudet säilyvät näiden 2 vuoden aikana.

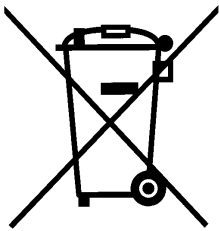
Takuu on voimassa Saksan Liittotasavallan alueella tai kunkin päämääntiedustajan alueen maissa paikallisesti voimassaolevien lakimääräysten täydennyksenä. Asiakkaan tulee kääntyä takuusioloissa alueesta vastuussa olevan asiakaspalvelun tai alla mainitun huoltopalvelun puoleen.

🔗 Гарантийное удостоверение

На тот случай, если описанное в руководстве по эксплуатации устройство выйдет из строя мы даем на нашу продукцию 2-х летнюю гарантию. 2-х летний срок гарантии начинается с момента перенятия ответственности за продукт или приобретения устройства клиентом. Обязательным условием соблюдения гарантийных обязательств является надлежащий технический уход за устройством, а также использование нашей продукции согласно назначению.

В течении 2-х лет за вами также сохраняется права на предусмотренное законодательством гарантийное обслуживание.

Гарантийное обязательство распространяется на территорию Федеративной Республики Германии, а в странах, где существуют региональные центры сбыта это обязательство является дополнением к местным, действующим законодательным предписаниям. Пожалуйста, по всем вопросам обращайтесь в службу сервиса Вашего региона или по указанному ниже адресу.



Ⓢ Gælder kun EU-lande

Ⓢ

Smid ikke el-værktøj ud som almindeligt husholdningsaffald.

I henhold til EF-direktiv 2002/96 om elektroaffald og dets omsættelse til national lovgivning skal brugt el-værktøj indsamles adskilt og indleveres på genbrugsstation.

Recycling-alternativ til tilbagesendelse af brugt vare:

Ejeren af det elektroniske apparat er forpligtet til – som et alternativ i stedet for tilbagesendelse – at medvirke til, at relevante dele af apparatet genanvendes ifølge miljøforskrifterne i tilfælde af overdragelse af ejerskab til tredjeperson. Det brugte apparat kan også overdrages til et deponeringssted, som vil varetage bortskaffelsen af apparatets dele i overensstemmelse med nationale bestemmelser vedrørende skrotning og genbrug. Ikke omfattet heraf er tilbehørsdele og hjælpemidler, som ikke indeholder elektroniske komponenter.

Ⓢ Endast för EU-länder

Kasta inte elverktyg i hushållssoporna.

Enligt det europeiska direktivet 2002/96/EG om avfall som utgörs av eller innehåller elektriska eller elektroniska produkter och dess tillämpning i den nationella lagstiftningen, måste förbrukade elverktyg källsorteras och lämnas

Återvinnings-alternativ till begäran om återsändning:

Som ett alternativ till återsändning är ägaren av elutrustningen skyldig att bidra till ändamålsenlig avfallshandling för det fall att utrustningen ska skrotas. Efter att den förbrukade utrustningen har lämnats in till en avfallsstation kan den omhändertas i enlighet med gällande nationella lagstiftning om återvinning och avfallshandling. Detta gäller inte för tillbehörsdelar och hjälpmedel utan elektriska komponenter vars syfte har varit att komplettera den förbrukade utrustningen.

Ⓢ Koskee ainoastaan EU-jäsenmaita

Älä heitä sähkötyökaluja kotitalousjätteisiin.

Sähkökäyttöisiä ja elektronisia vanhoja laitteita koskevan Euroopan direktiivin 2002/96/EY mukaan, joka on sisällytetty kansallisiin lakeihin, tulee loppuun käytetyt sähkökäyttöiset työkalut kerätä erikseen ja toimittaa ympäristöstävälliseen kierrätykseen uusiokäyttöä varten.

Kierrätys vaihtoehtona takaisinlähettämislle:

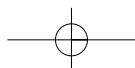
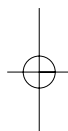
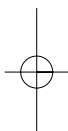
Sähkölaitteen omistajan velvollisuus on takaisinlähettämisen vaihtoehtona avustaa laitteen asianmukaisesti hävittämistä kierrätyksen kautta, kun laite poistetaan käytöstä. Laitteen voi toimittaa myös kierrätyspisteeseen, joka suorittaa laitteen hävittämisen paikallisten kierrätys- ja jätteenpoistomääräysten mukaisesti hyödyntäen käyttökelpoiset raaka-aineet. Tämä ei koske käytöstä poistettaviin laitteisiin kuuluvia lisävarusteita tai apulaitteita, joissa ei ole sähköosia.

☞ Только для стран ЕС

Запрещено выбрасывать электроинструмент в обычный домашний мусор.

Согласно европейской директиве 2002/96/EG об использованных электрических и электронных устройствах и реализации в правовой системе соответствующей страны необходимо использованный электрический инструмент утилизировать отдельно и направлять на вторичную переработку для охраны окружающей среды.

Вторичная переработка - альтернатива обязательной отсылке устройства назад изготовителю: Владелец электрического устройства в случае избавления от собственности обязан, в качестве альтернативы отсылки назад изготовителю, содействовать надлежащей утилизации. Пришедшее в негодность устройство может быть передано в приемный пункт, который осуществит ликвидацию в соответствии с законом страны о цикличном производстве и обращении с мусором. Это не относится к приложенным к пришедшему в негодность оборудованию дополнительным устройствам и вспомогательным средствам, не содержащим электрические части.



(N DK)

Eftertryk eller anden form for mangfoldiggørelse af skriftligt materiale, ledsagepapirer indbefattet, som omhandler produkter, er kun tilladt efter udtrykkelig tilladelse fra ISC GmbH.

(S)

Eftertryck eller annan duplicering av dokumentation och medföljande underlag för produkter, även utdrag, är endast tillåtet med uttryckligt tillstånd från ISC GmbH.

(FIN)

Tuotteiden dokumentaatioiden ja muiden mukaanliitettyjen asiakirjojen vain osittainkin kopiointi tai muunlainen monistaminen on sallittu ainoastaan ISC GmbH:n nimenomaisella luvalla.

(RUS)

Перепечатывание или прочие виды размножения документации и сопроводительных листов продукции фирмы, полностью или частично, разрешено производить только с однозначного разрешения ISC GmbH.