

**Zuverlässige Stromversorgung,
wenn mal die Steckdose fehlt!**

Einhell[®]
NEW GENERATION

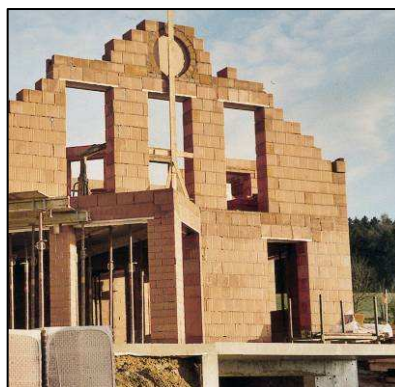
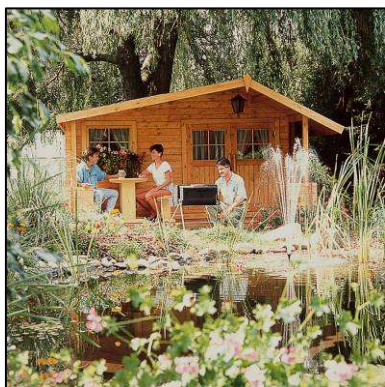
Tankinhalt 15 l



Dieses „Kraftwerk“ sorgt für Energie und gibt Sicherheit.

Strom ist da, wenn er gebraucht wird. Stromausfälle oder mangelnde Stromversorgung sind kein Problem mehr; ob beim Campen, auf Baustellen, in Häusern oder Hütten, auf Booten oder im Garten. **Dieses Gerät ist nahezu überall einsetzbar und bietet mit einer Dauerleistung von 2000 Watt ausreichend Leistung für viele Anwendungen. Der große 15 Liter Tank gewährleistet 11 Stunden Dauerbetrieb bei 2/3 Last.** Der Stromerzeuger wird von einem hochwertigen 4-Takt Motor angetrieben und verfügt über einen Überlastschalter.

Leistung: 4,77kW / 6,5 PS



STE 2000 Stromerzeuger

Logistische Daten:

Typ:	STE 2000	VE:	1 Stück
Art.-Nr.:	41.523.72	20``:	180 Stück
Ident-Nr.:	01017	40``:	380 Stück
EAN Code:	4006825 539363	40``HC:	475 Stück
Verpackung:	635 x 445 x 480 mm	Gewicht:	41,2 kg (brutto)



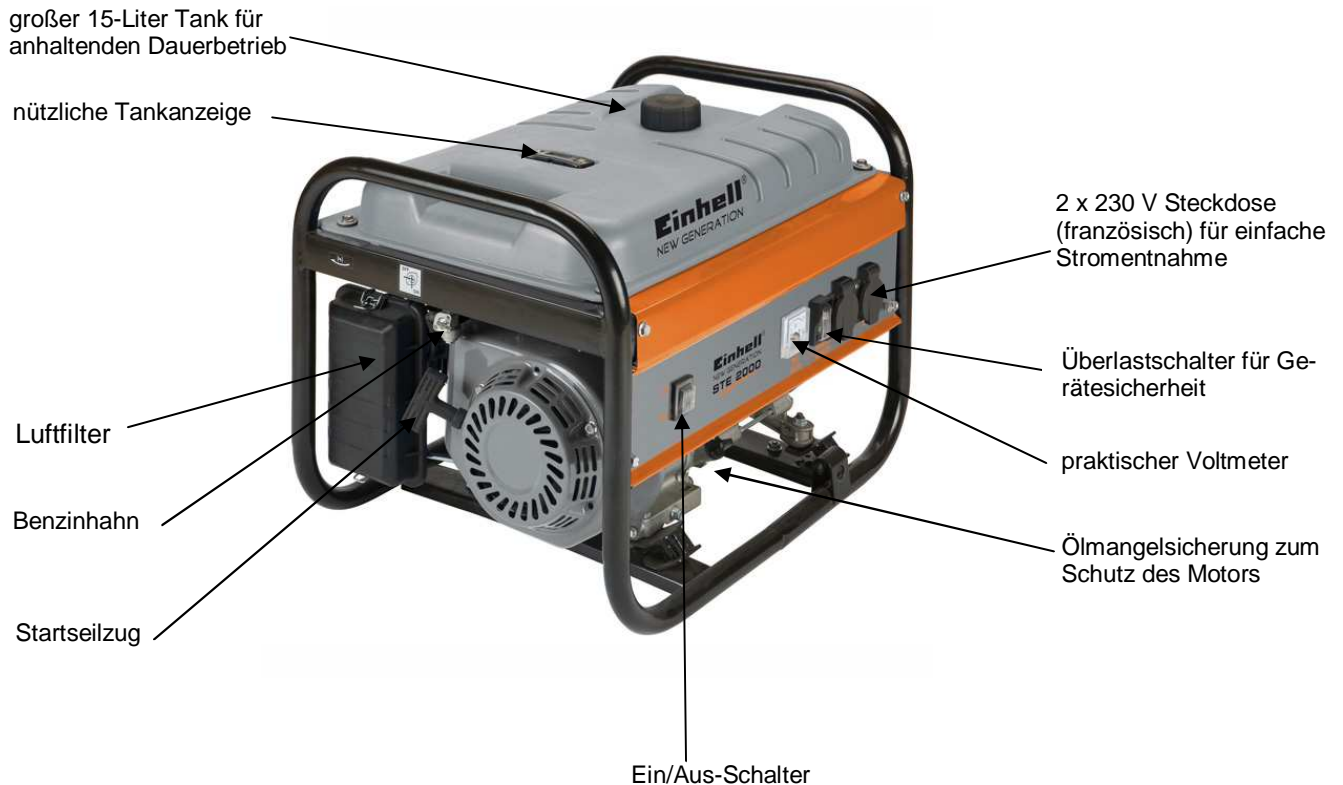
Abbildungen können nicht im Serien-Lieferumfang enthaltenes Zubehör darstellen / Illustrations can contain accessories, which are not included in standard extent of delivery. Abbildungen ähnlich, produktionsbedingte Abweichung vorbehalten / Illustration similar (in design), production-wise modifications reserved.

File: S:\shared-pool\Product-Dokumentation\T-Produktbeschreibung\30_n01\Originale_Deutsch_PA04\4152372_01017.doc

Erstelldatum/create date: 22.06.2007 11:32:00Aktualisiert/up dated: 01.08.2008

Zuverlässige Stromversorgung, wenn mal die Steckdose fehlt!

Einhell[®]
NEW GENERATION



Merkmale:

- kraftvoller 4-Takt-Antriebsmotor
- großer 15-Liter Tank für anhaltenden Dauerbetrieb
- Ölmangelsicherung zum Schutz des Motors
- Überlastschalter für Gerätesicherheit
- 2 x 230 V Steckdose für einfache Stromentnahme
- praktischer Voltmeter
- nützliche Tankanzeige
- Startseilzug

Technische Daten:

- | | |
|------------------------------|--------------------------------|
| - Generator: | Synchron |
| - Dauerleistung(S1): | 1 x 2000 W |
| - Maximalleistung(S2 5 min): | 1 x 2200 W |
| - Nennspannung: | 2 x 230 V / 1 ~ |
| - Frequenz: | 50 Hz |
| - Bauart Antriebsmotor: | 1 Zylinder, 4-Takt luftgekühlt |
| - Hubraum: | 196 cm ³ |
| - Max. Leistung: | 4,77 KW / 6,5 PS |
| - Kraftstoff: | Normal bleifrei |
| - Tankinhalt: | 15 l |
| - Laufzeit bei 2/3 Last: | ca. 11 Stunden |
| - Schalleistungspegel: | 95 dB(A) |

Logistische Daten:

Typ:	STE 2000	Gerät:	Stromerzeuger
Art.-Nr.:	41.523.72	VE:	1 Stück
Ident-Nr.:	01017	20``:	180 Stück
EAN Code:	4006825 539363	40``:	380 Stück
Verpackung:	635 x 445 x 480 mm	40``HC:	475 Stück
		Gewicht:	41,2 kg (brutto)

