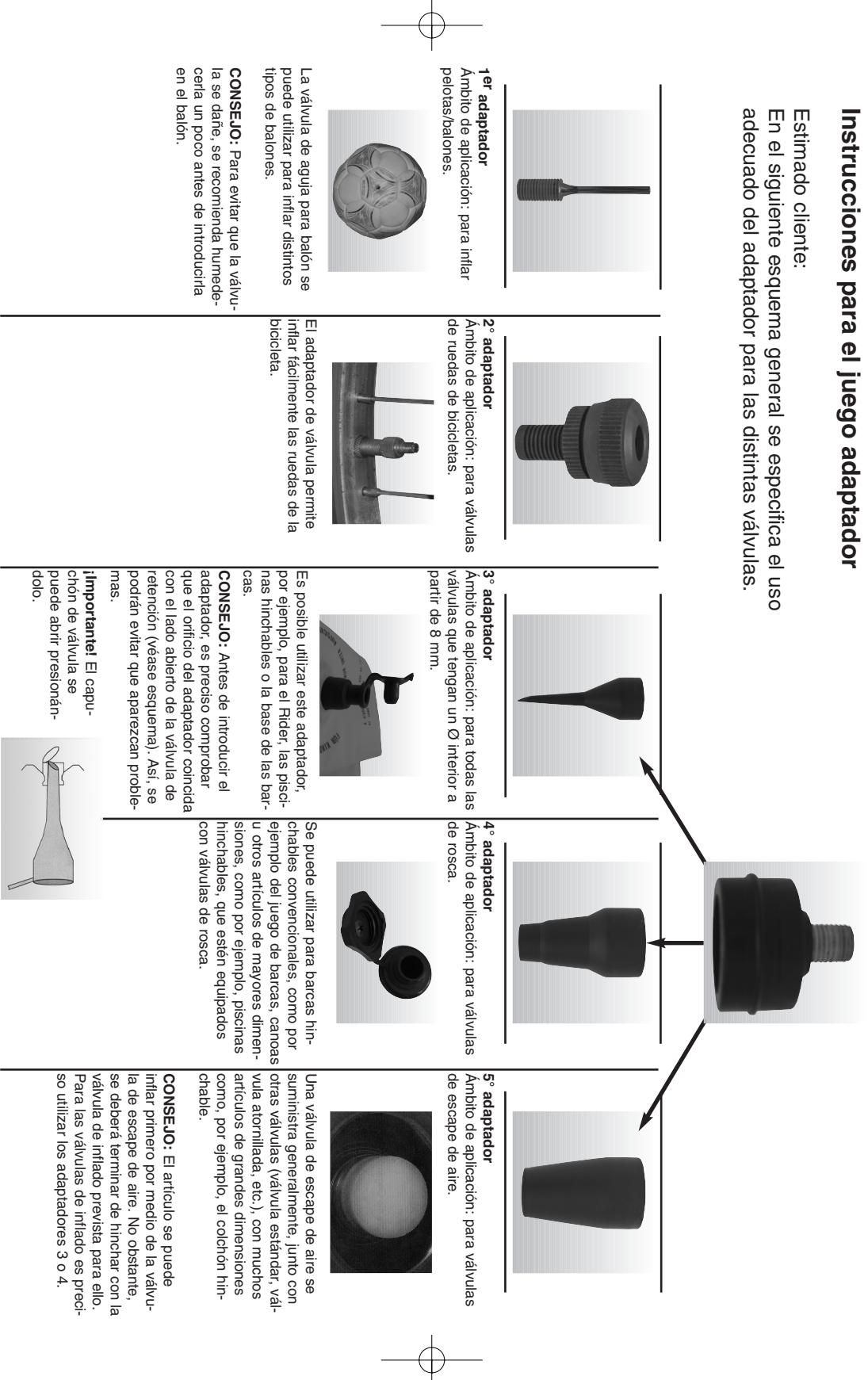
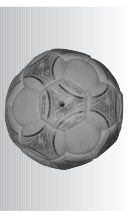


Instrucciones para el juego adaptador

Estimado cliente:
 En el siguiente esquema general se especifica el uso adecuado del adaptador para las distintas válvulas.



1er adaptador
 Ámbito de aplicación: para inflar pelotas/balones.

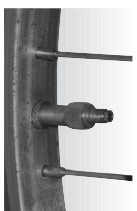


La válvula de aguja para balón se puede utilizar para inflar distintos tipos de balones.

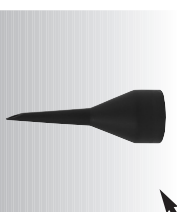
CONSEJO: Para evitar que la válvula se dañe, se recomienda humedecerla un poco antes de introducirla en el balón.



2º adaptador
 Ámbito de aplicación: para válvulas de ruedas de bicicletas.



El adaptador de válvula permite inflar fácilmente las ruedas de la bicicleta.



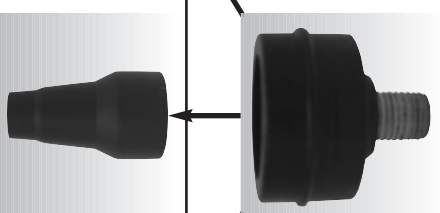
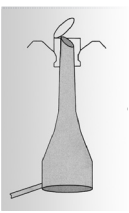
3º adaptador
 Ámbito de aplicación: para todas las válvulas que tengan un \varnothing interior a partir de 8 mm.



Es posible utilizar este adaptador, por ejemplo, para el Rider, las piscinas hinchables o la base de las barcas.

CONSEJO: Antes de introducir el adaptador, es preciso comprobar que el orificio del adaptador coincide con el lado abierto de la válvula de retención (véase esquema). Así, se podrán evitar que aparezcan problemas.

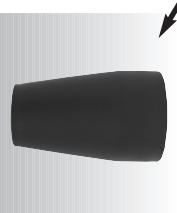
¡Importante! El capuchón de válvula se puede abrir presionándolo.



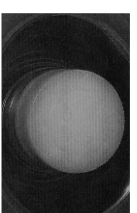
4º adaptador
 Ámbito de aplicación: para válvulas de rosca.



Se puede utilizar para barcas hinchables convencionales, como por ejemplo del juego de barcas, canoas u otros artículos de mayores dimensiones, como por ejemplo, piscinas hinchables, que estén equipados con válvulas de rosca.



5º adaptador
 Ámbito de aplicación: para válvulas de escape de aire.



Una válvula de escape de aire se suministra generalmente, junto con otras válvulas (válvula estándar, válvula atornillada, etc.), con muchos artículos de grandes dimensiones como, por ejemplo, el colchón hinchable.

CONSEJO: El artículo se puede inflar primero por medio de la válvula de escape de aire. No obstante, se deberá terminar de hinchar con la válvula de inflado prevista para ello. Para las válvulas de inflado es preciso utilizar los adaptadores 3 o 4.

