

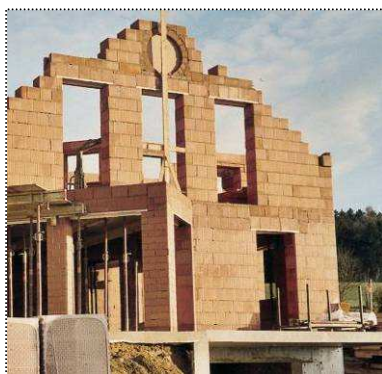


RED

RT-PG 850

Stromerzeuger

Dieses „Kraftwerk“ sorgt für Energie und gibt Sicherheit. Strom ist da, wenn er gebraucht wird. Stromausfälle oder mangelnde Stromversorgung sind kein Problem mehr; ob beim Campen, auf Baustellen, in Häusern oder Hütten, auf Booten oder im Garten. Dieses Gerät ist nahezu überall einsetzbar und bietet mit einer Dauerleistung von 650 Watt ausreichend Leistung für viele Anwendungen. Der große vier Liter Tank gewährleistet sechs Stunden Dauerbetrieb bei 2/3 Last. Der Stromerzeuger wird von einem hochwertigen 2-Takt Motor angetrieben und verfügt über einen Überlastschalter.



Merkmale

- kraftvoller 2-Takt-Antriebsmotor
- großer 4,2-Liter Tank für anhaltenden Dauerbetrieb
- Tragegriff für einfachen Transport
- stabile Standfüße
- Überlastschalter für Gerätesicherheit
- 1x 230 V Steckdose für einfache Stromentnahme (Steckerform BF z. B. für Frankreich, Niederlande)
- Reversierstarter zum Starten des Gerätes





RED

RT-PG 850

Stromerzeuger



Logistische Daten

Typ:	RT-PG 850
Art.-Nr.:	41.512.23
Ident-Nr.:	01017
EAN Code:	4006825 539882
Verpackung:	410 x 340 x 365 mm
VE:	1 Stück
20'':	745 Stück
40'':	--- Stück
40'' HC:	--- Stück
Gewicht:	20,5 kg (brutto)

Technische Daten

■ Generator:	Synchron
■ Dauerleistung:	650 W
■ Maximalleistung:	720 W (S2 15 Min.)
■ Nennspannung:	230 V / 1 ~
■ Nennstrom:	2,8 A / 1 ~
■ Frequenz:	50 Hz
■ Bauart Antriebsmotor:	1 Zylinder, 2-Takt luftgekühlt
■ Hubraum:	63 cm ³
■ Max. Leistung:	0,95 kW / 1,3 PS
■ Kraftstoff:	Mischung 1:50 (2%) (Öl:Benzin)
■ Tankinhalt:	4,2 l
■ Verbrauch bei 2/3 Last:	ca. 0,7 l/h
■ Schutzklasse:	IP 23
■ Zündkerze:	NGK BPR5ES