

Útmutató az adapterkészlethez

Tisztelt Vásárló!

Az alábbi áttekintés révén megismerkedhet a különféle szelepekhez tartozó adapterek helyes használatával.



1. adapter

Alkalmazási terület: labdák felfújásához



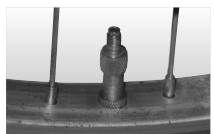
A szeleptű különféle labdák felfújásához használható.

JAVASLAT: A szelepszérülések elkerülése érdekében beillesztés előtt kissé nedvesítsük meg a szeleptűt.

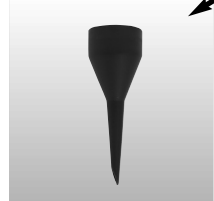


2. adapter

Alkalmazási terület: kerékpár-gumiabroncsok szelepeihez



A szelepadapter lehetővé teszi a kerékpár-gumiabroncsok egyszerű felfújását.



3. adapter

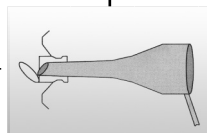
Alkalmazási terület: bármely szelephez, amelynek belső átmérője legfeljebb 8 mm



Az adapter használható például gumimatracokhoz, felfújható medencékhez, sőt gumicsónakokhoz is.

JAVASLAT: Az adapter behelyezésekor ügyeljünk arra, hogy az adapter nyílása a visszacsapó szelep nyitott oldala felé nézzen (lásd az ábrát). Így elkerülhetjük az esetleges problémákat.

Fontos! A szelepszapkát megfelelő összenyomással egy kissé fel kell hajtani.



4. adapter

Alkalmazási terület: csavaros szelepekhez

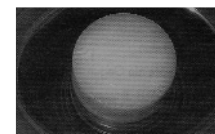


Alkalmos lehet a kereskedelmi forgalomban kapható minden olyan gumicsónak, gumikajak vagy más nagyobb termék, mint pl. medence felfújására, amely csavaros szeleppel van ellátva.



5. adapter

Alkalmazási terület: levegőleeresztő szelepekhez



A nagyobb térfogatú felfújható termékeken – így pl. a felfújható ágyakon – más szelepekkel (szabványos szelep, csavaros szelep stb.) együtt levegőleeresztő szelep is van.

JAVASLAT: A terméket először a levegőleeresztő szelepen keresztül töltsük. Majd ezt követően az erre a célra szolgáló feltöltőszelepen át fújuk fel teljesen. A feltöltőszelephez természetesen a 3. vagy 4. adaptert kell használni.

