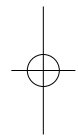
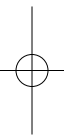




Einhell[®]

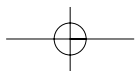


ⓓ **Bedienungs- und Wartungsanleitung
DL-Blindnietgerät**



Art.-Nr.: 41.376.50

BNG 4



D

Verehrter Kunde,

bevor Sie das Blindnietgerät das erste Mal in Betrieb nehmen, lesen Sie bitte die Anleitung und beachten Sie die Bedienungs- und Wartungshinweise für den Betrieb.

Bewahren Sie diese Anleitung bitte immer bei dem Gerät auf.

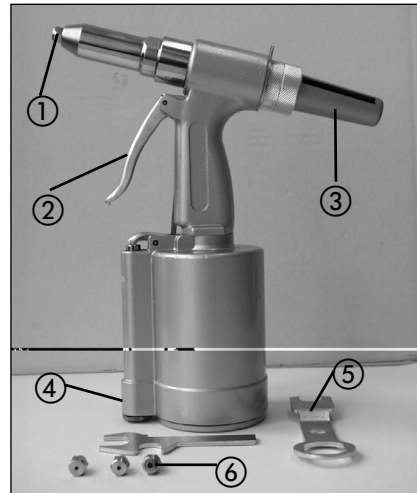
1. Lieferumfang

- 1 Blindnietgerät
- 1 Stecknippel R 1/4"
- 3 Nieteinsätze
- 2 Werkzeugschlüssel

2. Technische Daten

- | | |
|--|---|
| ● max. zulässiger Arbeitsdruck | 4 bar |
| ● Luftverbrauch | 1,81 l/min. |
| ● max. Nietkapazität | 4,8 mm |
| ● empfohlener Schlauchinnendurchmesser | 10 mm |
| ● Vibration a_w | 2,5 m/s ² |
| ● Schalldruckpegel LPA | 90 dB(A) |
| ● Schalleistungspegel LWA | 100 dB(A) |
| ● Druckluftqualität: | gereinigt und ölvernebelt. |
| ● Luftversorgung: | über eine Wartungseinheit mit Filterdruckminderer und Nebelöler. |
| ● Leistungsgröße des Kompressors: | Fülleistung des Kompressors: ca. 250 l/min.
das entspricht einer Motorleistung von 2,2 kW. |
| ● Einstellwerte für das Arbeiten: | Eingestellter Arbeitsdruck am Druckminderer oder Filterdruckminderer 4 bar. |

Beachten Sie die Sicherheitsbestimmungen.



3. Abbildung

Pos.	Bezeichnung
1	Aufnahme für Nieteinsatz
2	Abzugshebel
3	Auffangbehälter
4	Stecknippel
5	Werkzeugschlüssel
6	4 Nieteinsätze (2,4 / 3,2 / 4,0 / 4,8 mm)

4. Bestimmungsgemäße Verwendung

Das Blindnietgerät ist ein druckluftbetriebenes Werkzeug für den vielseitigen Einsatz. Es eignet sich z. B. zum Vernieten von Blechteilen, Kunststoffteilen und zur Befestigung von Blechteilen.

Die Abluft tritt am Gehäuse nach vorne aus.

Reparaturen und Service nur von autorisierten Fachwerkstätten ausführen lassen.

Beachten Sie!
Zu geringe Schlauch-Innendurchmesser und zu lange Schlauchleitung führen zu Leistungsverlust am Gerät.

5. Sicherheitshinweise

Schützen Sie sich und Ihre Umwelt durch geeignete Vorsichtsmaßnahmen vor Unfallgefahren.

- Blindnietgerät nicht zweckentfremden.
- Vorsicht bei brennbaren Materialien, Funkenschlag kann entstehen.
- Druckluftwerkzeuge vor Kindern sichern.
- Nur ausgeruht und konzentriert zu Werke gehen.
- Druckluftanschluß nur über eine Schnellverschlußkupplung ausführen.
- Arbeitsdruckeinstellung muß über einen Druckminderer erfolgen.
- Als Energiequelle keinen Sauerstoff oder brennbare Gase verwenden.
- Nie bei voller Leerlaufdrehzahl unbelastet laufen lassen.
- Vor Störungsbeseitigung und Wartungsarbeiten Gerät von der Druckluftquelle trennen.
- Nur Original-Ersatzteile verwenden.
- Tragen Sie beim Arbeiten mit dem Blindnietgerät die erforderliche Schutzkleidung, insbesondere Schutzbrille, Gehörschutz und Schutzhandschuhe.

6. Inbetriebnahme

Schrauben Sie den mitgelieferten Stecknippel (4) in den Luftanschluß, nachdem Sie zuvor 2-3 Lagen Dichtband auf das Gewinde aufgewickelt haben. Schrauben Sie den gewünschten Nieteinsatz (6) in die Aufnahme des Blindnietgerätes ein (1). Befestigen Sie den Auffangbehälter (3) am BNG. Schließen Sie das Blindnietgerät an einen leistungsgerechten Kompressor bzw. Druckluftnetz an. Benutzen Sie dazu einen flexiblen Druckluftschlauch (Ø 10 mm innen) mit Schnellkupplung. Stecken Sie die gewünschte Blindniete in die Nietaufnahme (1) und führen Sie das Blindnietgerät an das zu bearbeitende Objekt heran. Durch Betätigen des Abzughebels (2) wird das Blindnietgerät in Betrieb genommen.

Zum Wechseln des Meißels trennen Sie das Gerät von der Druckluftquelle. Drehen Sie die Spannfeder, vom Zylinder des Meißelhammers. Jetzt kann der Meißel, wie oben beschrieben, gewechselt werden. Von Zeit zu Zeit sollte der Meißelschaft leicht mit normalem Schmierfett eingefettet werden.

7. Wartung und Pflege

Die Einhaltung der hier angegebenen Wartungshinweise sichert für dieses Qualitätsprodukt eine lange Lebensdauer und einen störungsfreien Betrieb zu.

Reinigen Sie das Gerät gründlich und sofort nach der Arbeit.

Für eine dauerhafte einwandfreie Funktion Ihres Blindnietgerätes ist eine regelmäßige Schmierung Voraussetzung. Verwenden Sie hierfür nur spezielles Werkzeugöl.

Folgende Möglichkeiten stehen Ihnen in Sachen Schmierung zur Auswahl:

7.1 über einen Nebelöler

Eine komplette Wartungseinheit beinhaltet einen Nebelöler und ist am Kompressor angebracht.

7.2 von Hand

Ist bei Ihrer Anlage weder eine Wartungseinheit noch ein Leitungsoiler vorhanden, so müssen vor jeder Inbetriebnahme des Druckluft-Werkzeuges 3-5 Tropfen Öl in den Druckluftanschluß gegeben werden. Ist das Druckluftwerkzeug mehrere Tage außer Betrieb, müssen Sie vor dem Einschalten 5-10 Tropfen Öl in den Druckluftanschluß geben.

Lagern Sie Ihr Druckluftwerkzeug nur in trockenen Räumen.

Zubehör

Spezialöl für Druckluftwerkzeuge 500 ml
Art.-Nr. 41.383.10

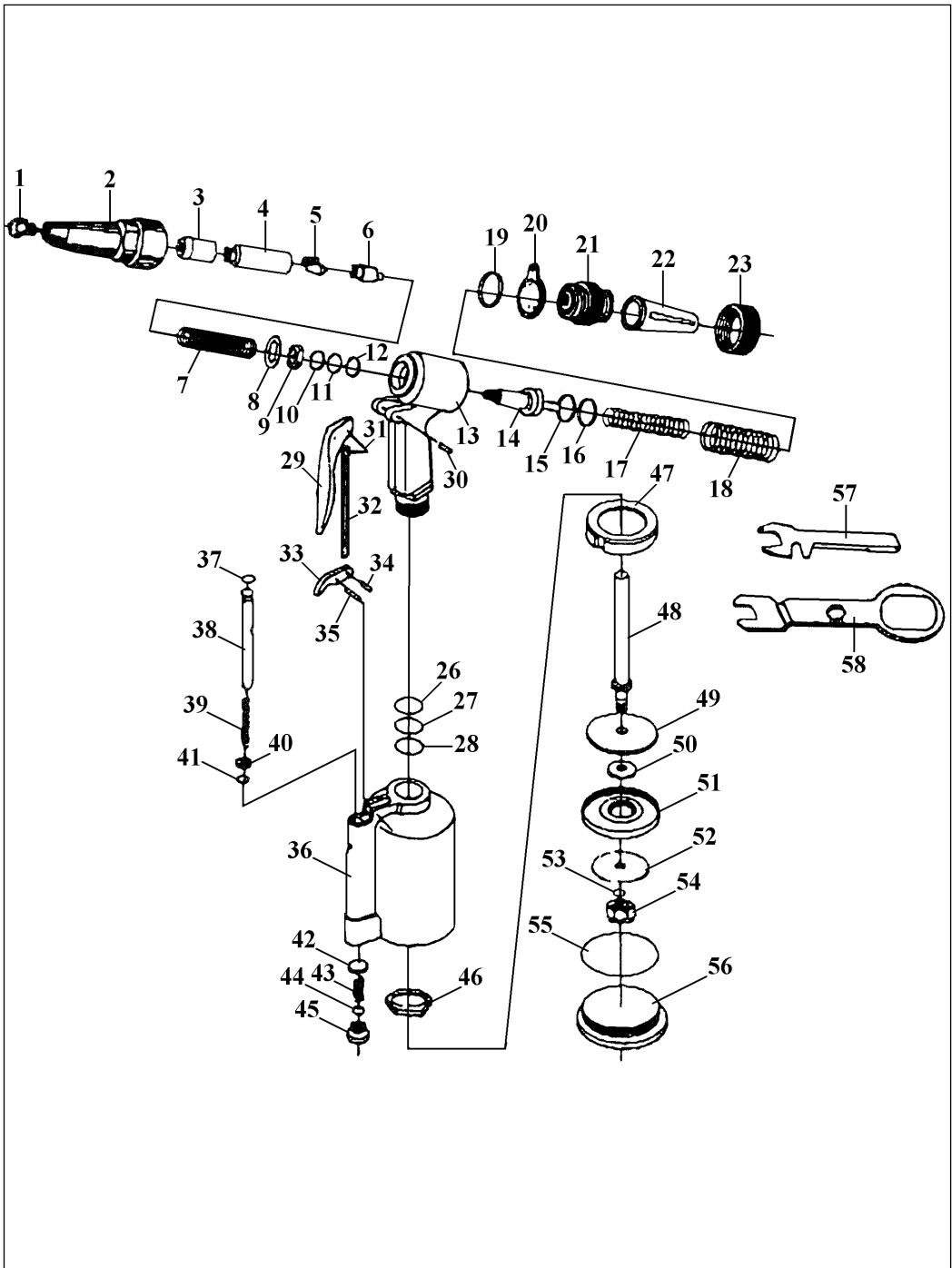
Von der Garantie ausgeschlossen sind:

- Verschleißteile
- Schäden durch unzulässigen Arbeitsdruck.
- Schäden durch nicht aufbereitete Druckluft.
- Schäden, hervorgerufen durch unsachgemäßen Gebrauch oder Fremdeingriff.

Ersatzteilzeichnung Druckluft-Blindnietgerät

Art.Nr. 41.376.50,

I.-Nr. 91018



Ersatzteilliste Druckluft-Blindnietgerät**Art.Nr. 41.376.50,****I-Nr. 91018**

Pos.	Bezeichnung	Ersatzteil-Nr.
01	Nieteinsatz - Set 4-tlg.	41.376.50.60
02	Vorderteil	41.376.50.05
03	Hülse	41.376.50.06
04	Verbindungsstück	41.376.50.07
05	Klaue 5x10	41.376.50.08
06	Druckstück	41.376.50.09
07	Druckfeder 1.0x8.4x28x11N	41.376.50.10
08	Scheibe	41.376.50.11
09	Mutter	41.376.50.12
10	O-Ring P12x24	41.376.50.13
11	O-Ring P12x24	41.376.50.13
12	Scheibe P12x1.2	41.376.50.14
13	Pistolengehäuse	41.376.50.15
14	Kolben	41.376.50.16
15	O-Ring P22x3.5	41.376.50.17
16	Ring P22x1.2	41.376.50.18
17	Druckfeder 2x15.2x54x10N0	41.376.50.19
18	Druckfeder 2.6x22.5x52x7N	41.376.50.20
19	O-Ring P27x2	41.376.50.21
21	Abschlußverschraubung	41.376.50.22
22	Sicherheitsverschluß	41.376.50.23
23	Überwurfmutter	41.376.50.24
26	Ring P12x1.2	41.376.50.25
27	O-Ring P12x1.2	41.376.50.26
28	O-Ring P12x1.2	41.376.50.26
29	Abzug	41.376.50.27
30	Spannstift 3x24	41.376.50.28
31	Spannstift 3x6	41.376.50.29
32	Stange	41.376.50.30

Ersatzteilliste Druckluft-Blindnietgerät**Art.Nr. 41.376.50,****I-Nr. 91018**

Pos.	Bezeichnung	Ersatzteil-Nr.
33	Hebel	41.376.50.31
34	Spannstift 3x6	41.376.50.29
35	Spannstift 3x18	41.376.50.32
36	Zylinder	41.376.50.33
37	O-Ring P7x1.9	41.376.50.34
38	Messingstange	41.376.50.35
39	Druckfeder 1.2x9.4x43x13N	41.376.50.36
40	Messingteil	41.376.50.37
41	O-Ring P6x2	41.376.50.38
42	Ventil D=13.5	41.376.50.39
43	Ventilfeder 1.0x9.7x24x6N	41.376.50.40
44	O-Ring P12x2.4	41.376.50.41
45	Abschlußschraube	41.376.50.42
46	Befestigungsmutter 35x8 mm	41.376.50.43
47	Gummipolster	41.376.50.44
48	Stange	41.376.50.45
49	Scheibe 55x2.5	41.376.50.46
50	Scheibe 30x3	41.376.50.47
51	Ring 70.6x12	41.376.50.48
52	Scheibe 67x2.5	41.376.50.49
53	Sicherungsscheibe	41.376.50.50
54	Sicherungsmutter	41.376.50.51
55	O-Ring 68x2.5	41.376.50.52
56	Verschlußkappe	41.376.50.53
57	Spannschlüssel A	41.376.50.54
58	Spannschlüssel B	41.376.50.55

EG-Konformitätserklärung EC Declaration of Conformity

Wir/We

**Hans Einhell AG
Wiesenweg 22
D-94405 Landau/Isar**

erklären hiermit, daß die nachfolgend genannte Maschine den einschlägigen grundlegenden Sicherheits- und Gesundheitsanforderungen der EG-Richtlinie entspricht

declare, that the following machinery complies with all the essential health and safety requirements of the EC Directive.

Geräteart

Description of machinery:

Druckluft-Saug-Ausblaspistole

Typ

Type of machinery:

DSAP 102

EG-Richtlinien/EC Directives:



EG Maschinenrichtlinie 89/392/EWG mit Änderungen
EC Directive for machinery 89/392/EEC with amendments



EG Niederspannungsrichtlinie 73/23/EWG
EC Directive for low voltage 73/23/EEC



EG Richtlinie Elektromagnetische Verträglichkeit 89/336/EWG mit Änderungen
EC directive electromagnetic compatibility 89/336/EEC with amendments

Angewandte harmonisierte Normen
Applicable harmonized standards:

*

Angewandte nationale Normen und technische Spezifikationen
Applicable national standards and technical specifications:

* **DIN 24063; VDI 1; VDI 3749**

19.10.1998

Datum / date



Pflaum

Product-Management

Archivierung / For archives

BNG-0594-24-855-M

GARANTIEURKUNDE

Wir gewähren Ihnen ein Jahr Garantie gemäß nachstehenden Bedingungen. Die Garantiezeit beginnt jeweils mit dem Tag der Lieferung, der durch Kaufbeleg, wie Rechnung, Lieferschein oder deren Kopie, nachzuweisen ist. Innerhalb der Garantiezeit beseitigen wir alle Funktionsfehler am Gerät, die nachweisbar auf mangelhafte Ausführung oder Materialfehler zurückzuführen sind. Die dazu benötigten Ersatzteile und die anfallende Arbeitszeit werden nicht berechnet.

Ausschluß: Die Garantiezeit bezieht sich nicht auf natürliche Abnutzung oder Transportschäden, ferner nicht auf Schäden, die infolge Nichtbeachtung der Montageanleitung und nicht normgemäßer Installation entstanden. Der Hersteller haftet nicht für indirekte Folge- und Vermögensschäden. Durch die Instandsetzung wird die Garantiezeit nicht erneuert oder verlängert. Bei Garantieanspruch, Störungen oder Ersatzteilbedarf wenden Sie sich bitte an.

ISC GmbH · International Service Center
Eschenstraße 6 · D-94405 Landau/Isar (Germany)

Ersatzteil-Abt.: Telefon (0 99 51) 942 356 • Telefax (0 99 51) 52 50
Reparatur-Abt.: Telefon (0 99 51) 942 357 • Telefax (0 99 51) 26 10
Technische Kundenberatung: Telefon (0 99 51) 942 358

Ⓐ Einhell & Wieshofer GmbH
Mühlgasse 1
A-2353 Guntramsdorf